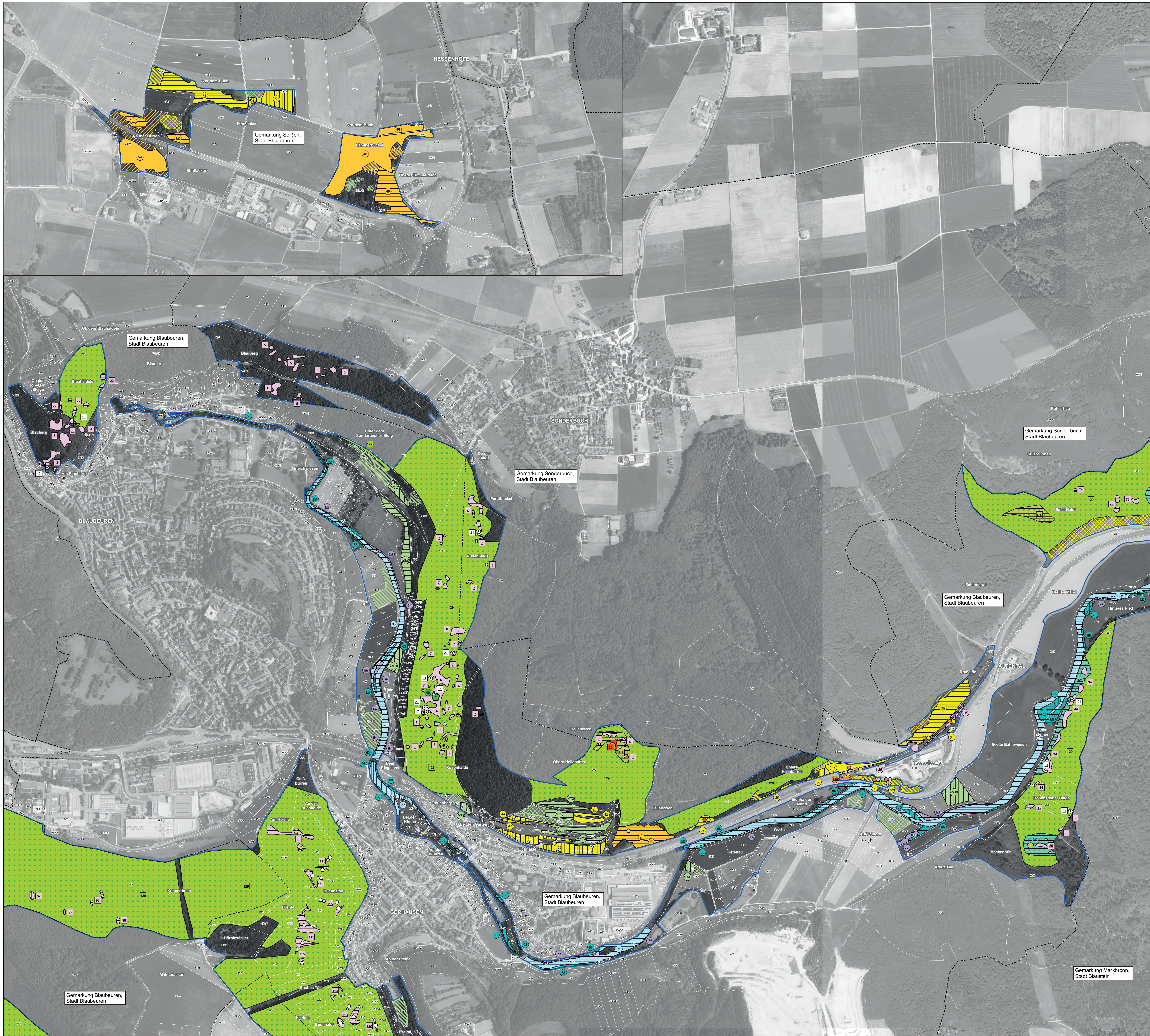


Natura 2000-Managementplan für das FFH-Gebiet 7524-341 „Blau und Kleine Lauter“



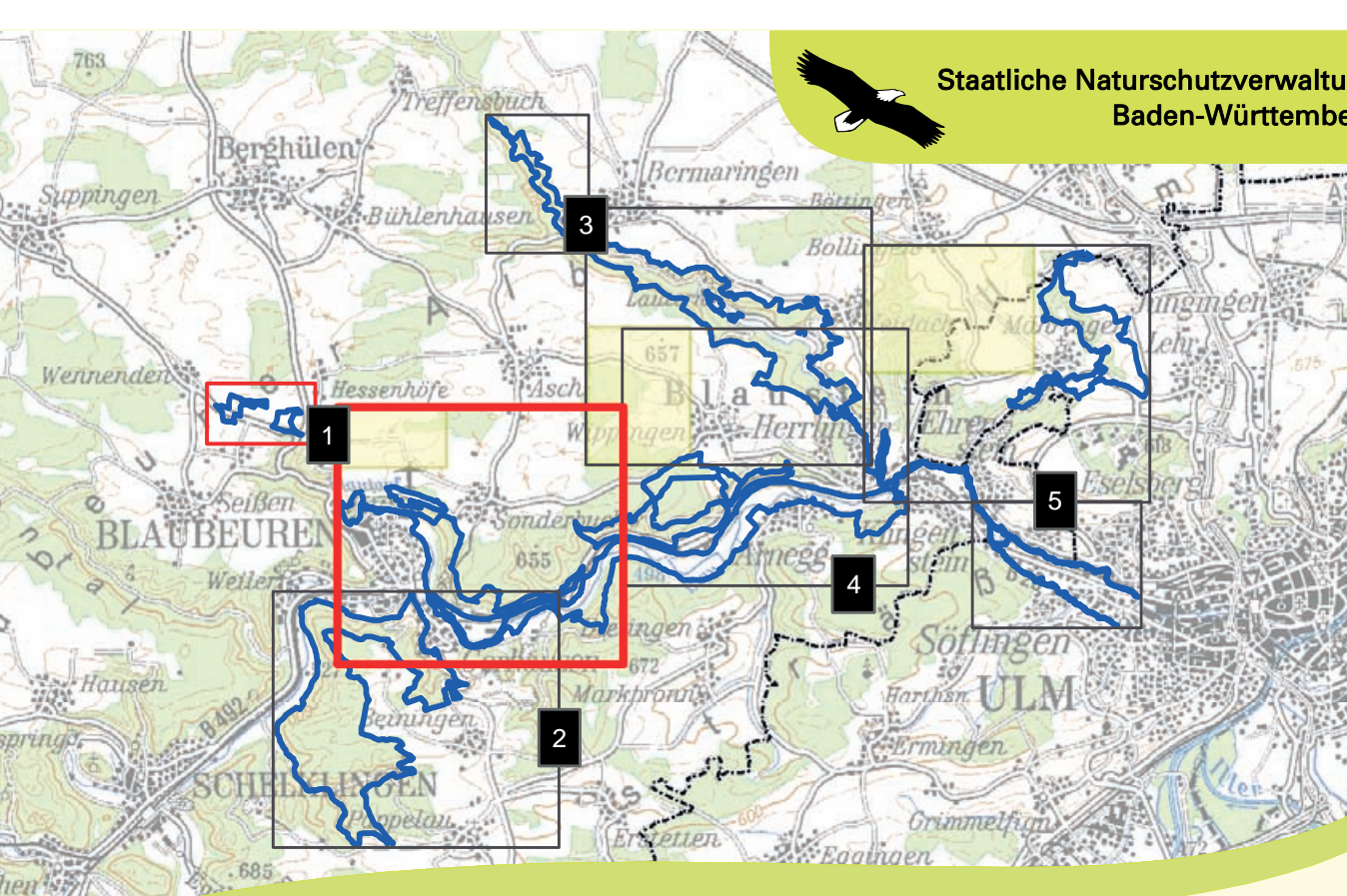
- Lebensraumtypen**
- Führender LRT im Nebenbogen
 Süßwasserlebensräume
 Heiden und Gebüschformationen
 Natürliches und naturnahes Grasland, Hochstaudenfluren
 Moore
 Felsen und Schutthalde
 Wälder
- Beschriftung der Lebensraumtyp-Flächen**
 Angeben sind die Endziffern der Datenbanknummer je Erfassungseinheit. Bei nachrichtlich übernommenen Mähwieseneinheiten ist ein „M“ vorangestellt (Quellen: Biotopkartierung 2013, punktuelle Nachbefassung LEV 2018).
- Erhaltungszustand**
 A hervorragend (Ziffern fett)
 B gut (Ziffern unterstrichen)
 C durchschnittlich (Ziffern kursiv)
- Wiederherstellung von Lebensraumtypen**
 5130 Wacholderheiden
 6210 Kalk-Magerassen
 6510 Magere Flachland-Mähwiesen
- Für den Lebensraumtyp Magere Flachland-Mähwiesen (6510) gilt das Ziel der Wiederherstellung aller Verlustflächen. Im Einzelfall ist die Wiederherstellbarkeit von der zuständigen Fachbehörde zu prüfen.

- Entwicklungsziele**
- Verbesserung des Zustands von Lebensraumtyp-Flächen**
- 8210 Kalkfelsen mit Felsspaltenvegetation
 8310 Höhlen und Balmen
 9130 Waldmeister-Buchenwald
 9150 Orchideen-Buchwälder
 9180* Schlucht- und Hangmischwälder
- Entwicklung von Flächen zu Lebensraumtyp**
- 3150 Natürliche nährstoffreiche Seen
 40A0* Felsenkirschen-Gebüsche
 5130 Wacholderheiden (Komplex)
 5130 Wacholderheiden
 6210 Kalk-Magerassen
 6430 Feuchte Hochstaudenfluren
 6510 Magere Flachland-Mähwiesen
 8160* Kalkschutthalde
- Verbesserung des Verbunds der Lebensraumtypen**
- 40A0* Felsenkirschen-Gebüsche
 5130 Wacholderheiden
 6210 Kalk-Magerassen
- Sonstige Informationen**
- FFH-Gebiet 7524-341 „Blau und Kleine Lauter“
 Flurstück mit Nummer (sofern darstellbar)
 Gemarkung
 Grenze zwischen dem Alb-Donau-Kreis und der Stadt Ulm
 Standortübungsplatz „Lerchenfeld“ (Teilkarte 5)

Grundlage:
 Topographische Übersichtskarte 1 : 200.000 (TÜK200)
 Orthophoto 1 : 5.000 (DOP)
 Automatisiertes Liegenschaftskataster (ALK)

© Landesamt für Geoinformation und
 Landentwicklung Baden-Württemberg (LGL)
 (www.lgl-bw.de) Az.: 2851.9-1/19

0 250 500 Meter



Managementplan für das FFH-Gebiet 7524-341 „Blau und Kleine Lauter“

Karte 2.1 Bestand und Ziele
 Lebensraumtypen nach Anhang I der FFH-Richtlinie
 Teilkarte 1 Blaubeuren – NSG Untere Hellebarten

Bearbeitung Gezeichnet Geprüft Stand der Kartierung Maßstab
 PAN GmbH, München
 Jörg Tschiche
 20.09.2019
 25.09.2017
 1 : 5.000