

# Natura 2000-Managementplan für das FFH-Gebiet 7524-341 „Blau und Kleine Lauter“



## Lebensraumtypen

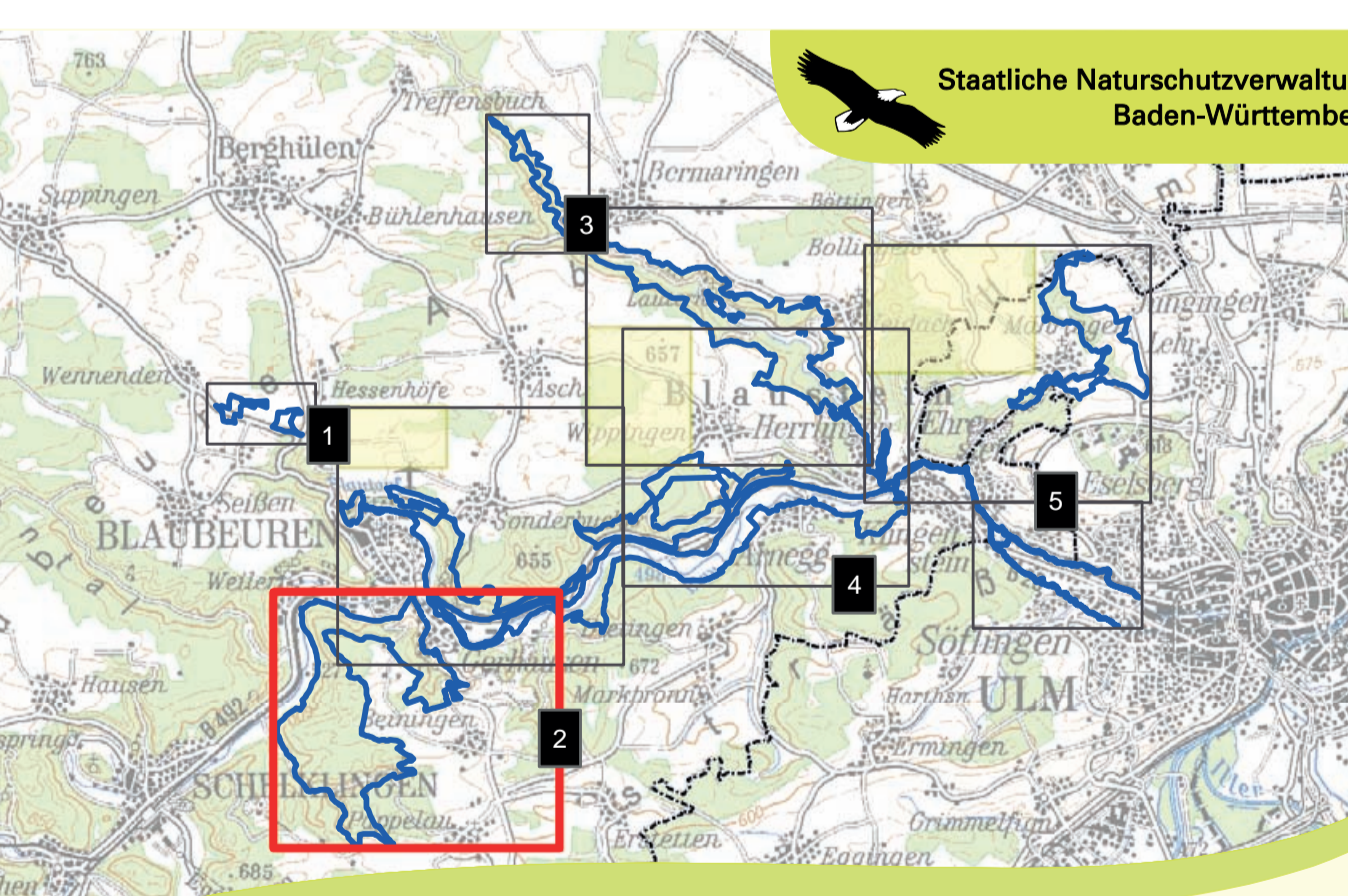
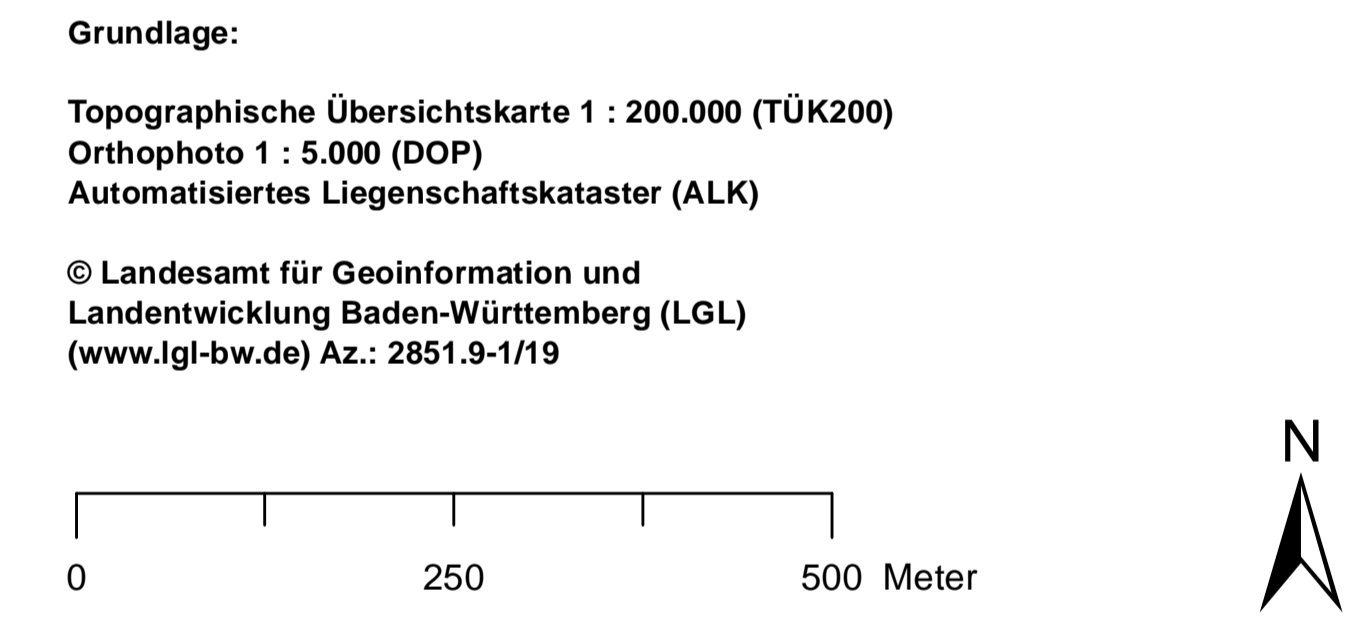
- Führender LRT im Nebenbogen**  
 Süßwasserlebensräume
- 3150 Natürliche nährstoffreiche Seen
  - 3280 Fließgewässer mit flutender Wasservegetation  
 – an der Kleinen Lauter im Komplex mit 6430 und 91E0\*
- Heiden und Gebüschformationen**
- 40A0\* Felsenkirschen-Gebüsche
  - 5130 Wacholderheiden
- Natürliches und naturnahes Grasland, Hochstaudenfluren**
- 6110\* Kalk-Pionierrasen
  - 6210 Kalk-Magerassen (Subtypen nicht unterschieden)
  - 6212 – Subtyp Submediterrane Halbtrockenrasen
  - 6213 – Subtyp Trockenrasen
  - 6430 Feuchte Hochstaudenfluren (an der Kleinen Lauter im Komplex mit 3280 und 91E0\*)
  - 6510 Magere Flachland-Mähwiesen
- Moore**
- 7140 Übergangs- und Schwingrasenmoore
- Felsen und Schutthalde**
- 8160\* Kalkschutthalde
  - 8210 Kalkfelsen mit Felsspaltenvegetation
  - 8310 Höhlen und Balmen
- Wälder**
- 9130 Waldmeister-Buchenwald
  - 9150 Orchideen-Buchenwälder
  - 9180\* Schlucht- und Hangmischwälder
  - 91E0\* Auenwälder mit Erle, Esche, Weide (an der Kleinen Lauter im Komplex mit 3280 und 6430)
- Beschriftung der Lebensraumtyp-Flächen**  
 Angegeben sind die Endziffern der Datenbanknummer je Erfassungseinheit. Bei nachrichtlich übernommenen Mähwieseneinheiten ist ein „M“ vorangestellt (Quellen: Biotopkartierung 2013, punktuelle Nachbefassung LEV 2018).
- | Offenland | Waldmodul | Erhaltungszustand                           |
|-----------|-----------|---|
| 21        | 2         | A hervorragend (Ziffern <b>fett</b> )       |
| 22        | 7         | B gut (Ziffern <u>unterstrichen</u> )       |
| 23        | 3         | C durchschnittlich (Ziffern <i>kursiv</i> ) |
- Bei Komplexen aus mehreren Lebensraumtypen ist der Erhaltungszustand des führenden Lebensraumtyps angegeben.

## Erhaltungsziele

- Erhaltung der Lebensraumtypen in**
- A hervorragendem Zustand (ohne Schraffur)
  - B mindestens gutem Zustand
  - C mindestens durchschnittlichem Zustand
- Bei kleinsten/schmalen Flächen ohne erkennbare Schraffur: siehe „Beschriftung der Lebensraumtyp-Flächen“ oben.
- Wiederherstellung von Lebensraumtypen**
- 5130 Wacholderheiden
  - 6210 Kalk-Magerassen
  - 6510 Magere Flachland-Mähwiesen
- Für den Lebensraumtyp Magere Flachland-Mähwiesen (6510) gilt das Ziel der Wiederherstellung aller Verlustflächen. Im Einzelfall ist die Wiederherstellbarkeit von der zuständigen Fachbehörde zu prüfen.

## Entwicklungsziele

- Verbesserung des Zustands von Lebensraumtyp-Flächen**
- 8210 Kalkfelsen mit Felsspaltenvegetation
  - 8310 Höhlen und Balmen
  - 9130 Waldmeister-Buchenwald
  - 9150 Orchideen-Buchenwälder
  - 9180\* Schlucht- und Hangmischwälder
- Entwicklung von Flächen zu Lebensraumtyp**
- 3150 Natürliche nährstoffreiche Seen
  - 40A0\* Felsenkirschen-Gebüsche
  - 5130 Wacholderheiden (Komplex)
  - 5130 Wacholderheiden
  - 6210 Kalk-Magerassen
  - 6430 Feuchte Hochstaudenfluren
  - 6510 Magere Flachland-Mähwiesen
  - 8160\* Kalkschutthalde
- Verbesserung des Verbunds der Lebensraumtypen**
- 40A0\* Felsenkirschen-Gebüsche
  - 5130 Wacholderheiden
  - 6210 Kalk-Magerassen
- Sonstige Informationen**
- FFH-Gebiet 7524-341 „Blau und Kleine Lauter“
  - Flurstück mit Nummer (sofern darstellbar)
  - Gemarkung
  - Grenze zwischen dem Alb-Donau-Kreis und der Stadt Ulm
  - Standortübungsplatz „Lerchenfeld“ (Teilkarte 5)



## Managementplan für das FFH-Gebiet 7524-341 „Blau und Kleine Lauter“

### Karte 2.1 Bestand und Ziele Lebensraumtypen nach Anhang I der FFH-Richtlinie Teilkarte 2 Kühnenbuch

Bearbeitung Gezeichnet PAN GmbH, München  
 Gezeichnet Jörg Tschiche  
 Geprüft 20.09.2019  
 Stand der Kartierung 25.09.2017  
 Maßstab 1 : 5.000