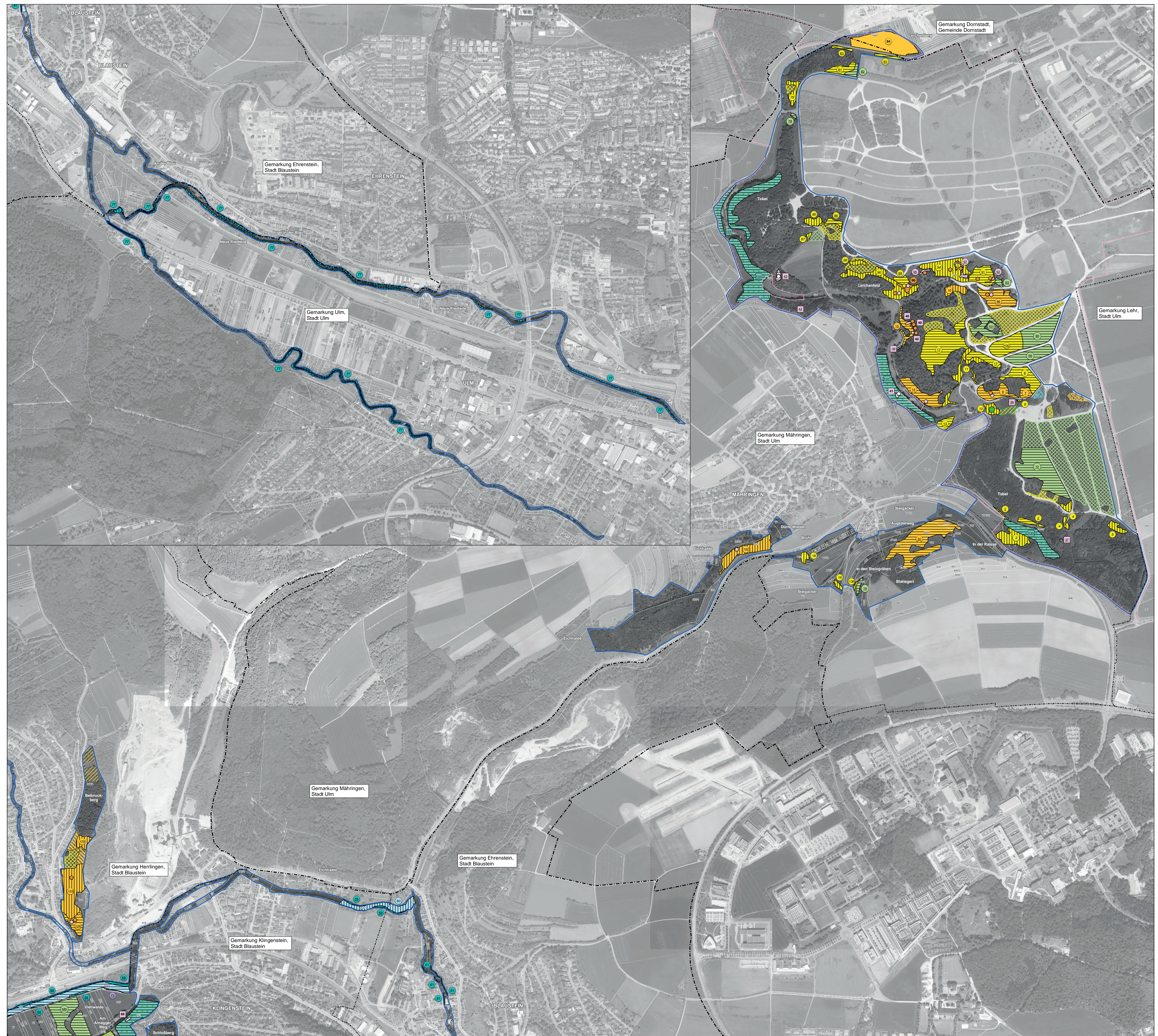


# Natura 2000-Managementplan für das FFH-Gebiet 7524-341 „Blau und Kleine Lauter“



- Lebensraumtypen**
- | Führender LRT im Nebenbogen | LRT  | Prioritäre Lebensraumtypen sind mit einem * gekennzeichnet.   |
|-----------------------------|------|---|
|                             | 3150 | Natürliche nährstoffreiche Seen   |
|                             | 3280 | Fließgewässer mit flutender Wasservegetation<br>– an der Kleinen Lauter im Komplex mit 6430 und 91E0* |
- Heiden und Gebüschformationen**
- |  |       |                         |
|--|-------|-------------------------|
|  | 40A0* | Felsenkirschen-Gebüsche |
|  | 5130  | Wacholderheiden         |
- Natürliches und naturnahes Grasland, Hochstaudenfluren**
- |  |       |   |
|--|-------|---|
|  | 6110* | Kalk-Pionierasen  |
|  | 6210  | Kalk-Magerassen (Subtypen nicht unterschieden)                                  |
|  | 6212  | – Subtyp Submediterrane Halbtrockenrasen  |
|  | 6213  | – Subtyp Trockenrasen   |
|  | 6430  | Feuchte Hochstaudenfluren (an der Kleinen Lauter im Komplex mit 3280 und 91E0*) |
|  | 6510  | Magere Flachland-Mähwiesen  |
- Moore**
- |  |      |                                  |
|--|------|----------------------------------|
|  | 7140 | Übergangs- und Schwingrasenmoore |
|--|------|----------------------------------|
- Felsen und Schutthalde**
- |  |       |                                      |
|--|-------|--------------------------------------|
|  | 8160* | Kalkschutthalde                      |
|  | 8210  | Kalkfelsen mit Felsspaltenvegetation |
|  | 8310  | Höhlen und Balmen                    |
- Wälder**
- |  |       |  |
|--|-------|--|
|  | 9130  | Waldmeister-Buchenwald   |
|  | 9150  | Orchideen-Buchenwälder   |
|  | 9180* | Schlucht- und Hangmischwälder  |
|  | 91E0* | Auenwälder mit Erle, Esche, Weide (an der Kleinen Lauter im Komplex mit 3280 und 6430) |
- Beschriftung der Lebensraumtyp-Flächen**
- Angegeben sind die Endziffern der Datenbanknummer je Erfassungseinheit. Bei nachrichtlich übernommenen Mähwieseneinheiten ist ein „M“ vorangestellt (Quellen: Biotopkartierung 2013, punktuelle Nachbefassung LEV 2018).
- | Offenland | Waldmodul | Erhaltungszustand                           |
|-----------|-----------|---|
|           |           | A hervorragend (Ziffern <b>fett</b> )       |
|           |           | B gut (Ziffern <u>unterstrichen</u> )       |
|           |           | C durchschnittlich (Ziffern <i>kursiv</i> ) |
- Bei Komplexen aus mehreren Lebensraumtypen ist der Erhaltungszustand des führenden Lebensraumtyps angegeben.

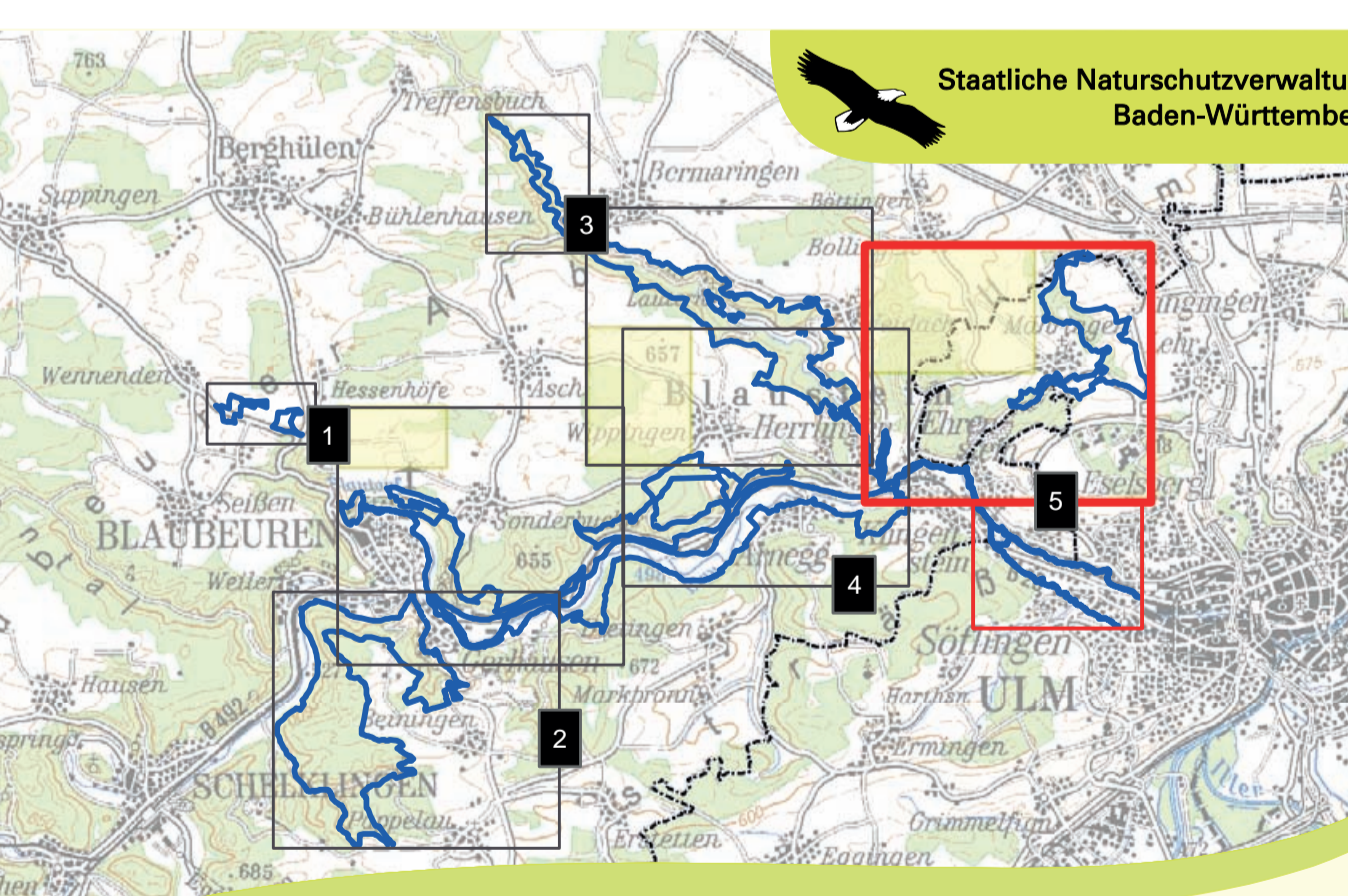
- Erhaltungsziele**
- Erhaltung der Lebensraumtypen in**
- |  |   |   |
|--|---|---|
|  | A | hervorragendem Zustand (ohne Schraffur) |
|  | B | mindestens gutem Zustand                |
|  | C | mindestens durchschnittlichem Zustand   |
- Bei kleineren/schmalen Flächen ohne erkennbare Schraffur: siehe „Beschriftung der Lebensraumtyp-Flächen“ oben.
- Wiederherstellung von Lebensraumtypen**
- |  |      |                            |
|--|------|----------------------------|
|  | 5130 | Wacholderheiden            |
|  | 6210 | Kalk-Magerassen            |
|  | 6510 | Magere Flachland-Mähwiesen |
- Für den Lebensraumtyp Magere Flachland-Mähwiesen (6510) gilt das Ziel der Wiederherstellung aller Verlustflächen. Im Einzelfall ist die Wiederherstellbarkeit von der zuständigen Fachbehörde zu prüfen.

- Entwicklungsziele**
- Verbesserung des Zustands von Lebensraumtyp-Flächen**
- |  |       |                                      |
|--|-------|--------------------------------------|
|  | 8210  | Kalkfelsen mit Felsspaltenvegetation |
|  | 8310  | Höhlen und Balmen                    |
|  | 9130  | Waldmeister-Buchenwald               |
|  | 9150  | Orchideen-Buchenwälder               |
|  | 9180* | Schlucht- und Hangmischwälder        |
- Entwicklung von Flächen zu Lebensraumtyp**
- |  |       |                                 |
|--|-------|---------------------------------|
|  | 3150  | Natürliche nährstoffreiche Seen |
|  | 40A0* | Felsenkirschen-Gebüsche         |
|  | 5130  | Wacholderheiden (Komplex)       |
|  | 5130  | Wacholderheiden                 |
|  | 6210  | Kalk-Magerassen                 |
|  | 6430  | Feuchte Hochstaudenfluren       |
|  | 6510  | Magere Flachland-Mähwiesen      |
|  | 8160* | Kalkschutthalde                 |
- Verbesserung des Verbunds der Lebensraumtypen**
- |  |       |                         |
|--|-------|-------------------------|
|  | 40A0* | Felsenkirschen-Gebüsche |
|  | 5130  | Wacholderheiden         |
|  | 6210  | Kalk-Magerassen         |
- Sonstige Informationen**
- |  |   |
|--|---|
|  | FFH-Gebiet 7524-341 „Blau und Kleine Lauter“          |
|  | Flurstück mit Nummer (sofern darstellbar)             |
|  | Gemarkung   |
|  | Grenze zwischen dem Alb-Donau-Kreis und der Stadt Ulm |
|  | Standortübungsplatz „Lerchenfeld“ (Teilkarte 5)       |

**Grundlage:**  
 Topographische Übersichtskarte 1 : 200.000 (TÜK200)  
 Orthophoto 1 : 5.000 (DOP)  
 Automatisiertes Liegenschaftskataster (ALK)

© Landesamt für Geoinformation und  
 Landentwicklung Baden-Württemberg (LGL)  
 (www.lgl-bw.de) Az.: 2851.9-1/19

0 250 500 Meter



Managementplan für das FFH-Gebiet  
 7524-341 „Blau und Kleine Lauter“

Karte 2.1 Bestand und Ziele  
 Lebensraumtypen nach Anhang I der FFH-Richtlinie  
 Teilkarte 5 Lerchenfeld – Blau im Osten

Bearbeitung: PAN GmbH, München  
 Gezeichnet: Jörg Tschiche, 20.09.2019  
 Geprüft: 25.09.2017  
 Maßstab: 1 : 5.000