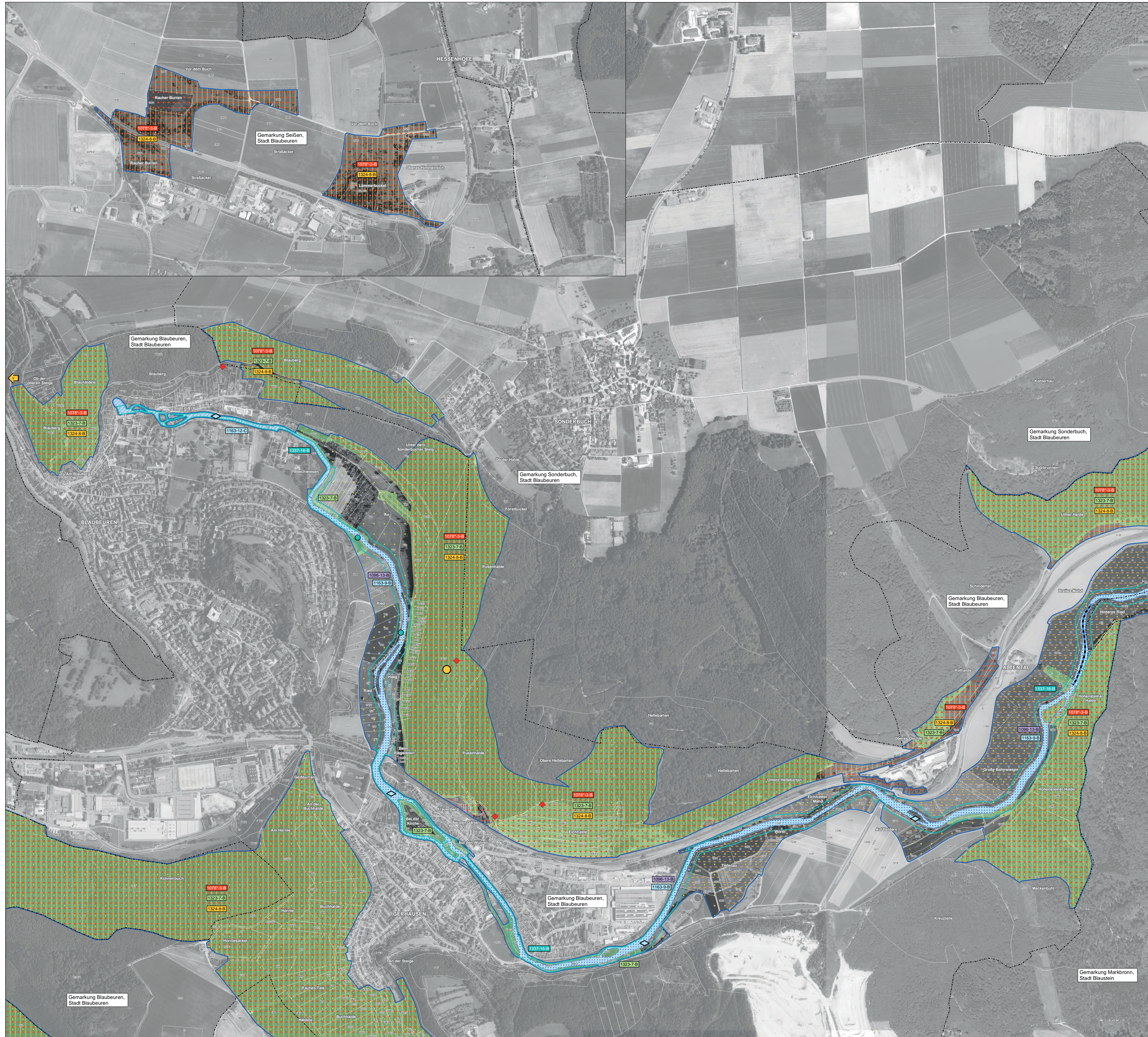


Natura 2000-Managementplan für das FFH-Gebiet 7524-341 „Blau und Kleine Lauter“



- ### Lebensstätten und Artenfundpunkte
- Lebensstätte Fundpunkt Prioritäre Arten sind mit einem * gekennzeichnet.
- Säugetiere**
- 1323 **Bechsteinfledermaus** (*Myotis bechsteinii*)
 - 1324 **Großes Mausohr** (*Myotis myotis*)
 - Veterenhöhle (Eingang außerhalb des FFH-Gebiets); Winterquartier von **Bechsteinfledermaus** und **Großem Mausohr**
 - 1337 **Biber** (*Castor fiber*)
 - Vorkommensverdacht
- Rundmäuler und Fische**
- 1096 **Bachneunauge** (*Lampetra planeri*)
 - Probestrecke aus dem Fischartenkataster mit Nachweis ab 2012 (zusammen mit der **Groppe**)
 - 1163 **Groppe** (*Cottus gobio*)
 - Probestrecke aus dem Fischartenkataster mit Nachweis ab 2012 (ohne das Bachneunauge)
- Amphibien**
- 1166 **Kammolch** (*Triturus cristatus*)
 - 1193 **Gelbbauchunke** (*Bombina variegata*)
- Schmetterlinge**
- 1078* **Spanische Fliege** (*Callimorpha quadripunctaria*)
- Schnecken**
- 1014 **Schmale Windelschnecke** (*Vertigo angustior*)
- Moose**
- 1381 **Grünes Besenmoos** (*Dicranum viride*)
 - 1393 **Firnigländendes Sichelmoos** (*Drepanocladus vermicosus*)
- Beschriftung der Lebensstätten**
- Angegeben sind:
- der Artencode (siehe oben),
 - die Endziffer(n) der Datenbanknummer je Erfassungseinheit und der
 - Erhaltungszustand (A = hervorragend, B = gut, C = durchschnittlich)
- 1078-S-B Beispiel: Spanische Fliege, Erfassungseinheit [...], Erhaltungszustand gut

Erhaltungsziele

Ziel ist die Erhaltung der Populationen und Lebensstätten mindestens in ihrem derzeitigen Zustand – siehe Beschriftung auf der Karte.

Entwicklungsziele

Verbesserung des Zustands von Lebensstätten

Beim Kammolch (*Triturus cristatus*) [1166] und beim Grünen Besenmoos (*Dicranum viride*) [1381] steckt sich dieses Entwicklungsziel mit der Lebensstätte.

Entwicklung von Flächen zu Lebensstätten der Arten

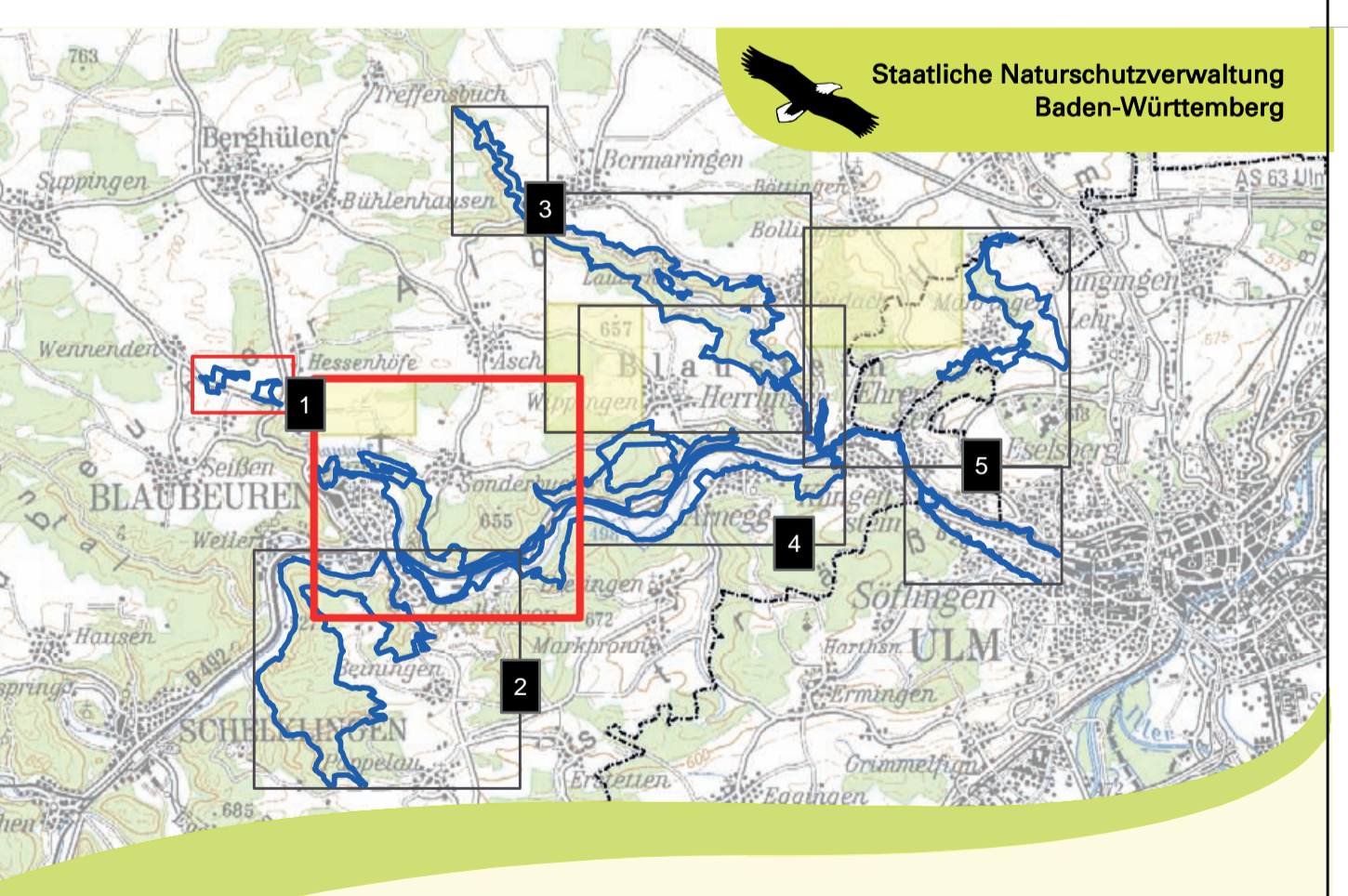
- 1014 **Schmale Windelschnecke** (*Vertigo angustior*)
- 1096 **Bachneunauge** (*Lampetra planeri*)
- 1166 **Kammolch** (*Triturus cristatus*)
- 1193 **Gelbbauchunke** (*Bombina variegata*)

- ### Sonstige Informationen
- FFH-Gebiet 7524-341 „Blau und Kleine Lauter“
 - Flurstück mit Nummer (sofern darstellbar)
 - Gemarkung
 - Grenze zwischen dem Alb-Donau-Kreis und der Stadt Ulm
 - Standortübungsplatz „Lerchenfeld“ (Teilkate 5)

Grundlage:
 Topographische Übersichtskarte 1 : 200.000 (TÜK200)
 Orthophoto 1 : 5.000 (DOP)
 Automatisiertes Liegenschaftskataster (ALK)

© Landesamt für Geoinformation und
 Landentwicklung Baden-Württemberg (LGL)
 (www.lgl-bw.de) Az.: 2851.9-1/19

0 250 500 Meter



Managementplan für das FFH-Gebiet
 7524-341 „Blau und Kleine Lauter“

Karte 2.2 Bestand und Ziele
 Arten nach Anhang II der FFH-Richtlinie
 Teilkarte 1 Blaubeuren – NSG Untere Hellebarten

Bearbeitung: PAN GmbH, München
 Gezeichnet: Jörg Tschiche
 Geferligt: 20.09.2019
 Stand der Kartierung: 25.09.2017
 Maßstab: 1 : 5.000