

Natura 2000-Managementplan für das FFH-Gebiet 7524-341 „Blau und Kleine Lauter“



Lebensstätten und Artenfundpunkte

Lebensstätte	Fundpunkt	Prioritäre Arten sind mit einem * gekennzeichnet.
Säugetiere		
1323		Bechsteinfledermaus (<i>Myotis bechsteinii</i>)
1324		Großes Mausohr (<i>Myotis myotis</i>)
		Veterenhöhle (Eingang außerhalb des FFH-Gebiets); Winterquartier von Bechsteinfledermaus und Großem Mausohr
1337		Biber (<i>Castor fiber</i>) Vorkommensverdacht
Rundmäuler und Fische		
1096		Bachneunauge (<i>Lampetra planeri</i>) Probestrecke aus dem Fischartenkataster mit Nachweis ab 2012 (zusammen mit der Groppe)
1163		Groppe (<i>Cottus gobio</i>) Probestrecke aus dem Fischartenkataster mit Nachweis ab 2012 (ohne das Bachneunauge)
Amphibien		
1166		Kammolch (<i>Triturus cristatus</i>)
1193		Gelbbauchunke (<i>Bombina variegata</i>)
Schmetterlinge		
1078*		Spanische Flagge (<i>Callimorpha quadringularia</i>)
Schnecken		
1014		Schmale Windelschnecke (<i>Vertigo angustior</i>)
Moose		
1381		Grünes Besenmoos (<i>Dicranum viride</i>)
1393		Firnisländendes Sichelmoos (<i>Drepanocladus vermicosus</i>)

Beschriftung der Lebensstätten
 Angegeben sind:
 - der Artencode (siehe oben),
 - die Endziffer(n) der Datenbanknummer je Erfassungseinheit und der
 - Erhaltungszustand (A = hervorragend, B = gut, C = durchschnittlich)
 Beispiel: 1078-3-3B Spanische Flagge, Erfassungseinheit [...], Erhaltungszustand gut

Erhaltungsziele
 Ziel ist die Erhaltung der Populationen und Lebensstätten mindestens in ihrem derzeitigen Zustand – siehe Beschriftung auf der Karte.

Entwicklungsziele
Verbesserung des Zustands von Lebensstätten
 Beim Kammolch (*Triturus cristatus*) [1166] und beim Grünen Besenmoos (*Dicranum viride*) [1381] steckt sich dieses Entwicklungsziel mit der Lebensstätte.

Entwicklung von Flächen zu Lebensstätten der Arten

	1014	Schmale Windelschnecke (<i>Vertigo angustior</i>)
	1096	Bachneunauge (<i>Lampetra planeri</i>)
	1166	Kammolch (<i>Triturus cristatus</i>)
	1193	Gelbbauchunke (<i>Bombina variegata</i>)

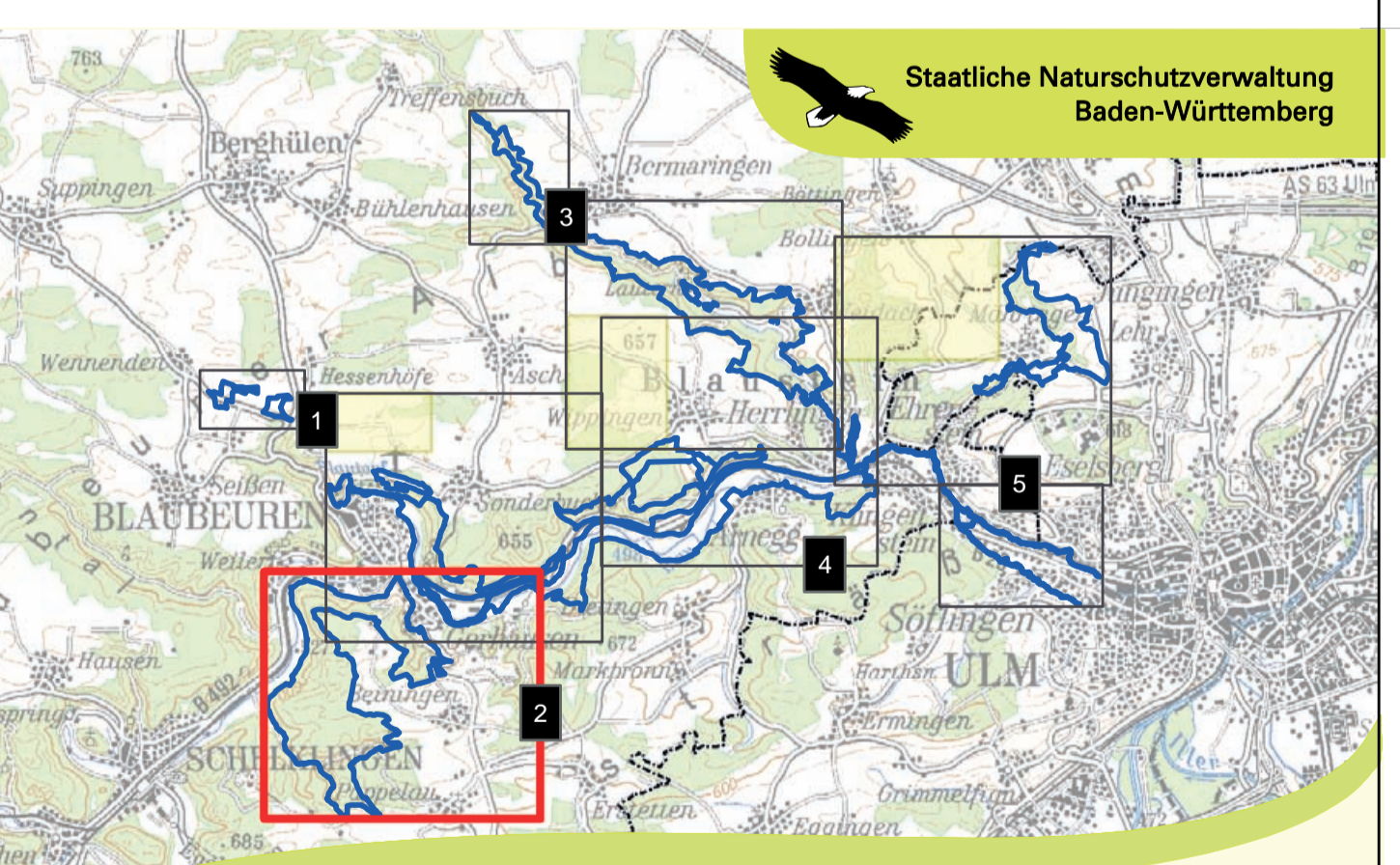
Sonstige Informationen

- FFH-Gebiet 7524-341 „Blau und Kleine Lauter“
- Flurstück mit Nummer (sofern darstellbar)
- Gemarkung
- Grenze zwischen dem Alb-Donau-Kreis und der Stadt Ulm
- Standortübungsplatz „Lerchenfeld“ (Teilkarte 5)

Grundlage:
 Topographische Übersichtskarte 1 : 200.000 (TÜK200)
 Orthophoto 1 : 5.000 (DOP)
 Automatisiertes Liegenschaftskataster (ALK)

© Landesamt für Geoinformation und Landentwicklung Baden-Württemberg (LGL)
 (www.lgl-bw.de) Az.: 2851.9-1/19

0 250 500 Meter



Managementplan für das FFH-Gebiet 7524-341 „Blau und Kleine Lauter“

Karte 2.2 Bestand und Ziele
 Arten nach Anhang II der FFH-Richtlinie
 Teilkarte 2 Kühnenbuch

Bearbeitung: PAN GmbH, München
 Gezeichnet: Jörg Tschiche, 20.09.2019
 Stand der Kartierung: 25.09.2017
 Maßstab: 1 : 5.000