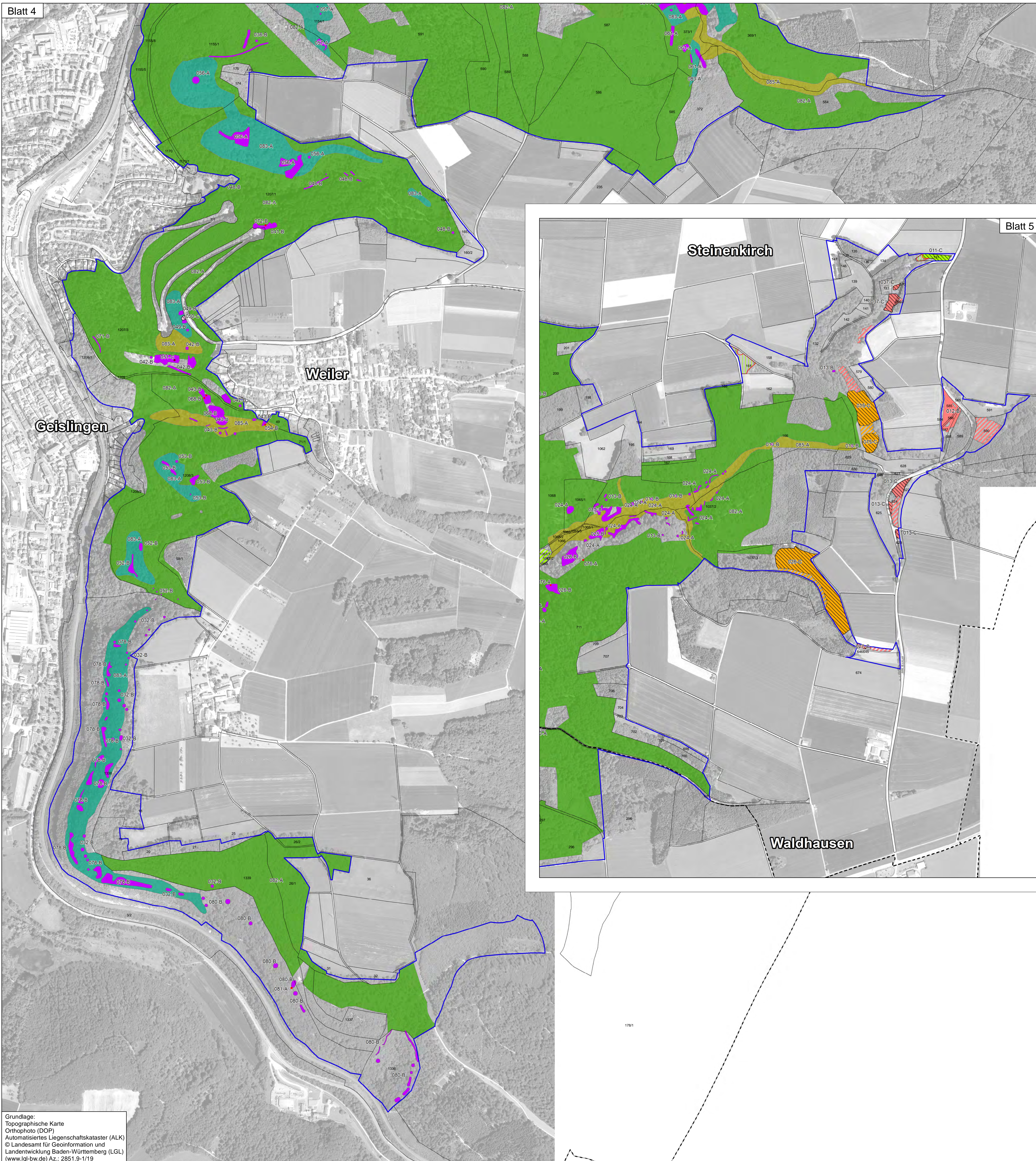


Natura 2000-Managementplan FFH-Gebiet 7324-341 "Eybtal bei Geislingen"



Lebensraumtypen

3150	Natürliche nährstoffreiche Seen
3260	Fließgewässer mit flutender Wasservegetation
5130	Wacholderheiden
6210	Kalk-Magerrasen
6510	Magere Flachland-Mähwiesen
*7220	Kalktuffquellen
*8160	Kalkschutthalde
8210	Kalkfelsen mit Felspaltvegetation
8310	Höhlen
9130	Waldmeister-Buchenwälder
9150	Orchideen-Buchenwälder
9170	Labkraut-Eichen-Hainbuchenwälder
*9180	Schlucht- und Hangmischwälder
*91E0	Auenwald mit Erle, Esche, Weide

001 - A Erfassungsnummer und Erhaltungszustand (A/B/C)

Erhaltungziel

Generelles Ziel ist die Erhaltung der Lebensraumtypen/Lebensstätten der Arten in ihrer derzeitigen räumlichen Ausdehnung und in ihrem derzeitigen Erhaltungszustand oder die Wiederherstellung der Lebensraumtypen/Lebensstätten der Arten in ihrer räumlichen Ausdehnung und in ihrem Erhaltungszustand wie zum Stand der Gebietsmeldung festgeschrieben oder in seitherigen Kartierungen dokumentiert.

Für den Lebensraumtyp Magere Flachland-Mähwiesen (6510) gilt die Wiederherstellung aller Verlustflächen, hierbei ist die Wiederherstellbarkeit im Einzelfall von der zuständigen Fachbehörde zu prüfen.

A - hervorragender Erhaltungszustand
 B - guter Erhaltungszustand
 C - durchschnittlicher Erhaltungszustand

Wiederherstellung des LRT 6510 - Magere Flachland-Mähwiesen

Entwicklungsziel

Verbesserung des derzeitigen Zustands

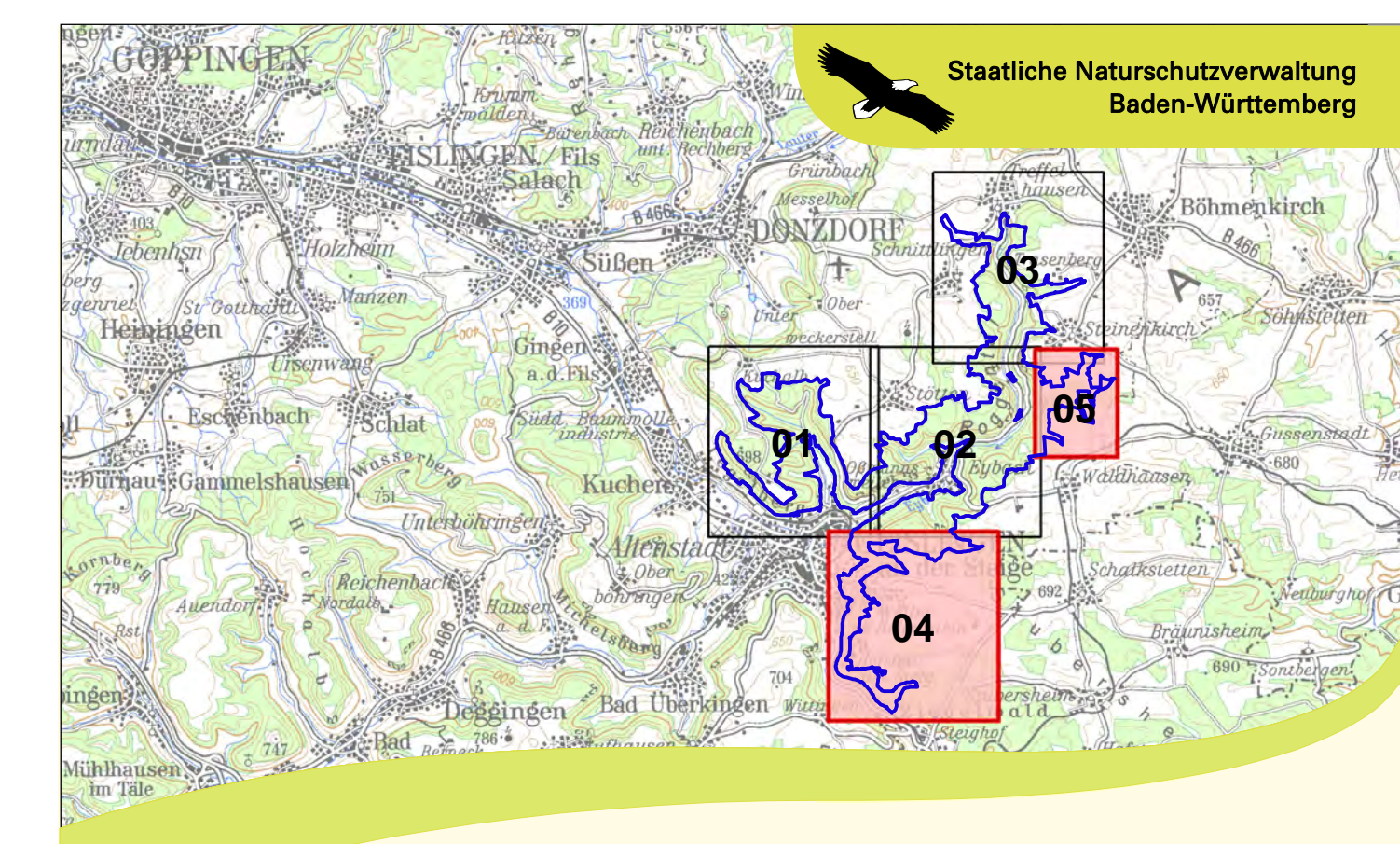
Entwicklung zusätzlicher Bestände von

- 5130 Wacholderheiden
- 6210 Kalk-Magerrasen
- 6510 Magere Flachland-Mähwiesen

Grenzen

FFH-Gebiet "Eybtal bei Geislingen"
 Flurstücke
 Gemeindegrenze

0 125 250 375 500 Meter



Grundlage:
 Topographische Karte
 Orthophoto (DOP)
 Automatisiertes Liegenschaftskataster (ALK)
 © Landesamt für Geoinformation und
 Landentwicklung Baden-Württemberg (LGL)
 (www.lgl-bw.de) Az.: 2851.9-1/19

Managementplan
 für das FFH-Gebiet 7324-341
 "Eybtal bei Geislingen"

Karte 2 a: Bestands- und Zielekarte
FFH-Lebensraumtypen
 Blatt 04 - 05

Bearbeiter	K.-B. Kühnappel
Gezeichnet	Thorsten Hübl
Gefertigt	05.09.2019
Stand der Kartierung	05.09.2019
Maßstab	1 : 5.000

Baden-Württemberg
 REGIERUNGSPRÄSIDIUM STUTTGART