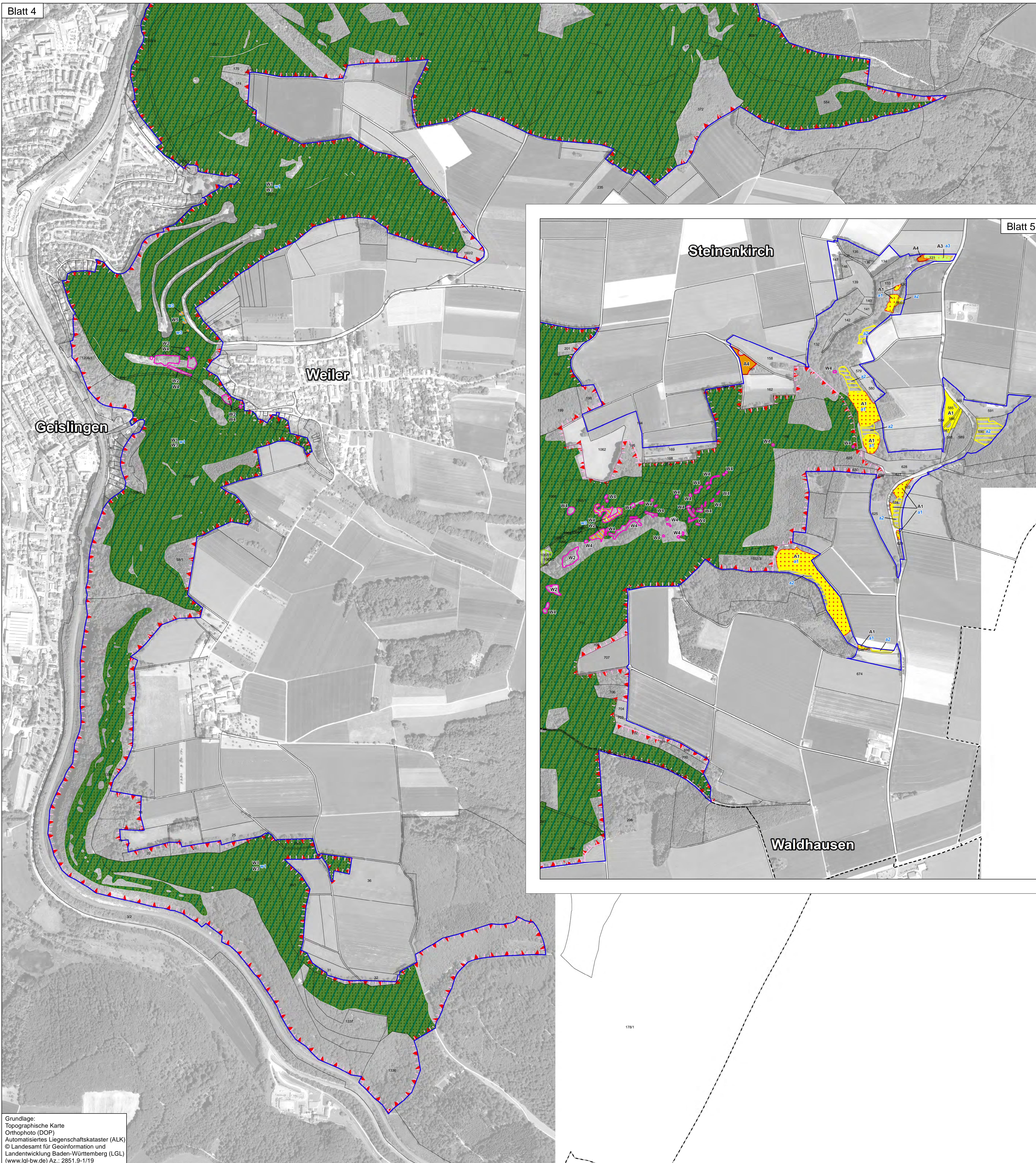


# Natura 2000-Managementplan FFH-Gebiet 7324-341 "Eybtal bei Geislingen"

Blatt 4



## Erhaltungsmaßnahmen

Grünland		
A1	Extensive Schälbeweidung und regelmäßige Gehölzentrümung	S. 67
A2	Gehölzentrümung und Wiedereinführung extensiver Schälbeweidung auf stark verbuschten Flächen	S. 68
A3	Extensive (ein- bis) zweischürige Mahd mit Abräumen	S. 68
A4	Befristete dreischürige Mahd mit Abräumen, ohne Düngung (Wiederherstellungsfächen 6510)	S. 69
spezielle Artenschutzmaßnahmen		
C1	Pflege von Säumen und Lichtungen mit Hochstauden	S. 73
C3	Belassen eines hohen Laubholzanteils und Quartierangebots im Wald für Fledermäuse	S. 74
	Belassen eines ausreichenden Altholzschirms - gesamte Buchenwaldflächen (wird nicht dargestellt)	S. 74
Wald		
W1	Beibehaltung Naturnahe Waldwirtschaft	S. 69
W2	Regelung von Freizeinutzungen (aufgrund kleinflächiger Überlagerungen werden die Maßnahmen W2 und W4 nur durch die Label differenziert)	S. 71
W3	Reduzierung der Wilddichte	S. 72
W4	Beseitigung von Ablagerungen (aufgrund kleinflächiger Überlagerungen werden die Maßnahmen W2 und W4 nur durch die Label differenziert)	S. 72
W5	Entwicklung beobachten	S. 73

## Entwicklungsmaßnahmen

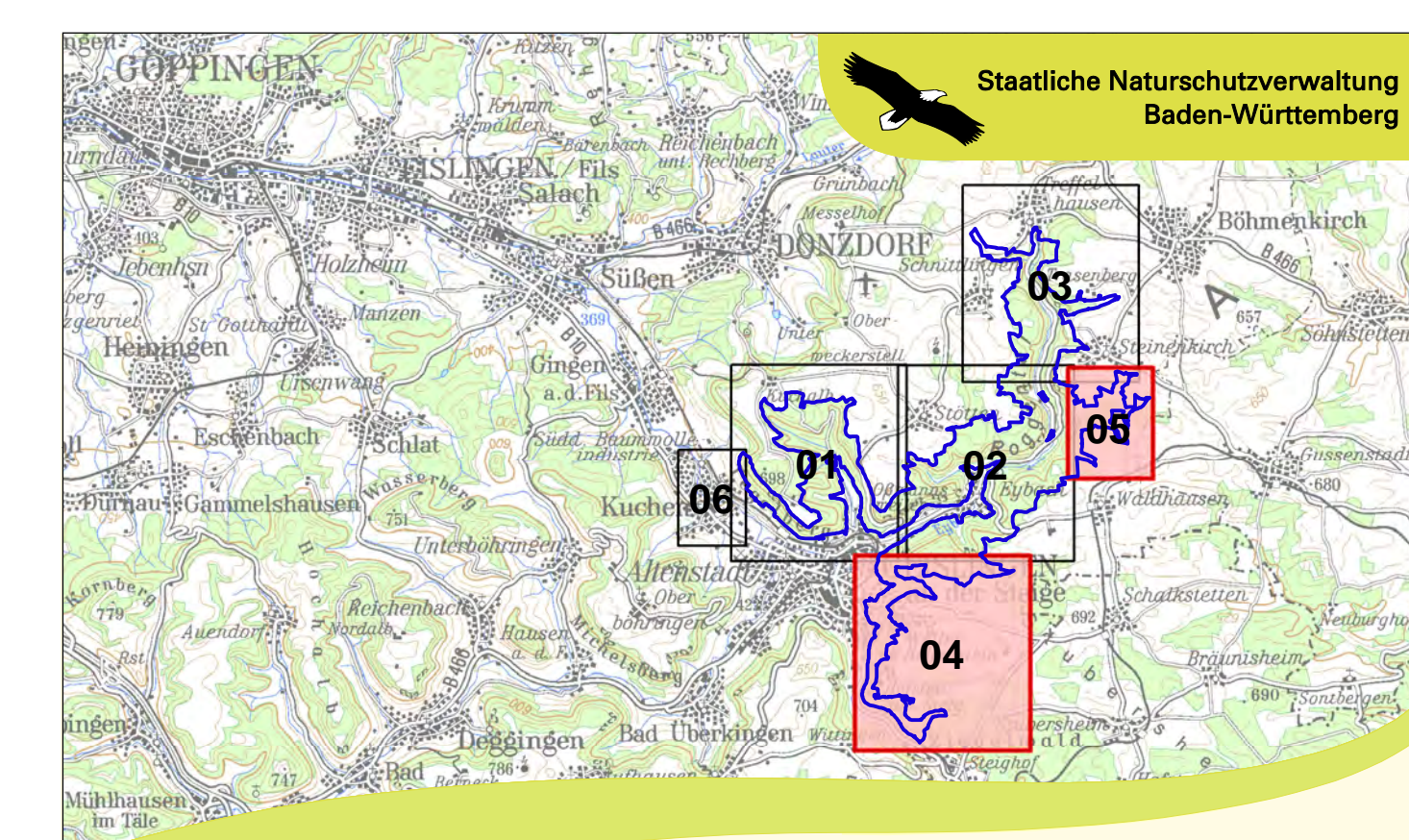
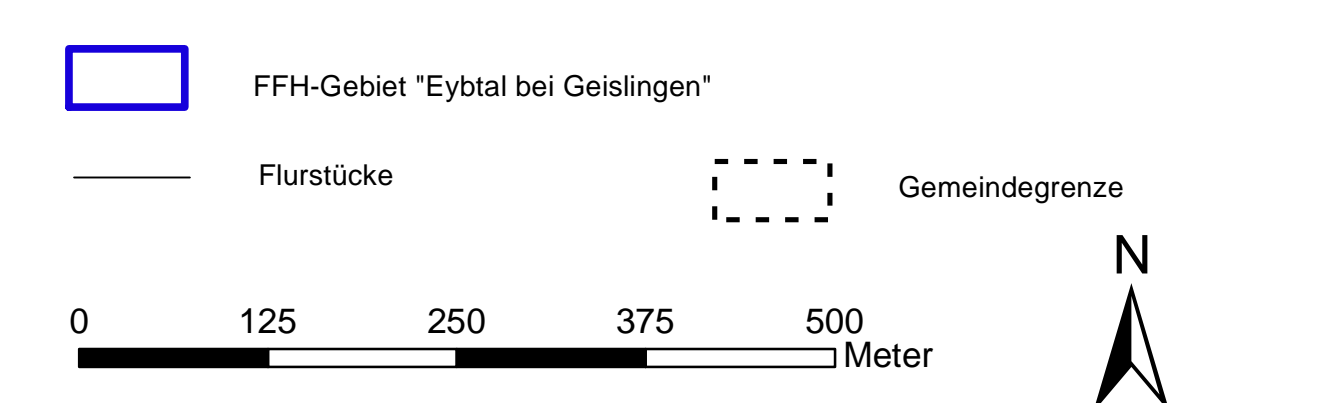
Grünland		
A1	Zurückdrängen flüchtiger Gehölzsukzession auf mageren Standorten zur Optimierung von LRT	S. 75
A2	Zurückdrängen flüchtiger Gehölzsukzession auf mageren Standorten zur Entwicklung weiterer Flächen der Kalk-Magerrasen und Wacholderheiden	S. 76
A3	Befristete dreischürige Mahd mit Abräumen, ohne Düngung zur Optimierung von LRT	S. 76
A4	Befristete dreischürige Mahd mit Abräumen, ohne Düngung zur Entwicklung weiterer Flächen der Mageren Flachland-Mähwiesen	S. 77
	Mahdgutübertragung	S. 77
Gewässer		
G1	Gewässerrenaturierung	S. 78
G2	Wiederherstellung der ökologischen Durchgängigkeit von Fließgewässern	S. 78
Wald		
	Förderung von Habitatstrukturen	S. 79
	Entnahme standortfremder Baumarten	S. 80
	Zurückdrängen von Gehölzen	S. 80
	Entwicklung weiterer Auswahlfächen	S. 81

## Maßnahmen außerhalb FFH-Gebiet

C2	Sicherung und Betreuung der Mausohr-Wochenstube in Kuchen	S. 81
----	---	-------

Kürzel und Bezeichnungen der Maßnahmen sind in schwarzen Großbuchstaben für Erhaltungsmaßnahmen (A1) und blauen Kleinbuchstaben für Entwicklungsmaßnahmen (A1) dargestellt.

## Grenzen



Managementplan  
für das FFH-Gebiet 7324-341  
"Eybtal bei Geislingen"



## Karte 3: Maßnahmenempfehlungen

Blatt 04 - 05

Bearbeiter	K.-B. Kühnappel
Gezeichnet	Thorsten Hübl
Gefertigt	05.09.2019
Stand der Kartierung	05.09.2019
Maßstab	1 : 5.000

Grundlage:  
Topographische Karte  
Orthophoto (DOP)  
Automatisiertes Liegenschaftskataster (ALK)  
© Landesamt für Geoinformation und  
Landentwicklung Baden-Württemberg (LGL)  
(www.lgl-bw.de) Az.: 2851.9-1/19

