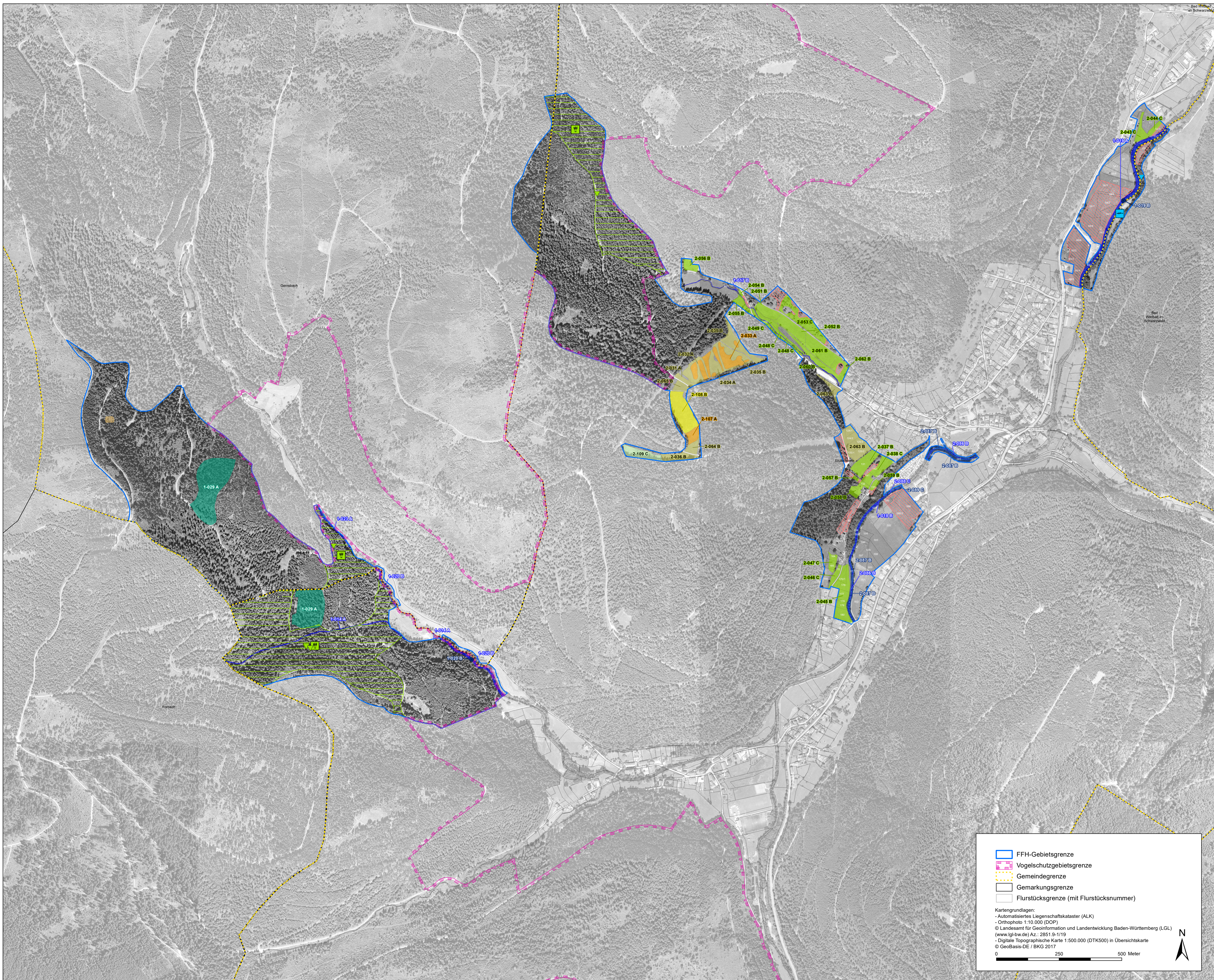


Natura 2000-Managementplan 7316-341 "Kaltenbronner Enzhöhen"



Lebensraumtypen: Bestand und Erhaltungsziele
 Erhaltung der FFH-Lebensraumtypen in ihrem derzeitigen Zustand bzw. Aufwertung der Bestände

Haupt- Neben-
 bogen bogen

- 3160 Dystrophe Seen
- 3260 Fließgewässer mit flutender Wasservegetation
- 4030 Trockene Heiden
- *6230 Artenreiche Borstgrasrasen
- 6410 Pfeifengraswiesen
- 6430 Feuchte Hochstaudenfluren
- 6510 Magere Flachland-Mähwiesen
- 6520 Berg-Mähwiesen
- *7110 Naturnahe Hochmoore
- 7120 Geschädigte Hochmoore
- 7140 Übergangs- und Schwingrasenmoore
- 7150 Torfmoor-Schlenken
- 8150 Silikatschutthalden
- 8220 Silikatschutthalden mit Felspaltenvegetation
- 8310 Höhlen und Balmen
- 9110 Hainsimsen-Buchenwald
- *91D0 Moorwälder
- *91E0 Auenwälder mit Erle, Esche, Weide
- 9410 Bodensaure Nadelwälder

Lebensraumtypen: Suhräum für den Erhalt, die Entwicklung und Verbesserung der Moor-Lebensraumtypen

- 3160, *7110, 7120, 7140, 7150, *91D0, 9410

Wiederherstellung von FFH-Mähwiesen

- 6510 Magere Flachland-Mähwiesen
- 6520 Berg-Mähwiesen

Lebensraumtypen: Entwicklungsziele (Legende)
 Aufwertung bestehender FFH-Lebensraumtypen (Diese wird aus kartographischen Gründen im Offenland nicht dargestellt.) / Neuschaffung von Flächen der FFH-Lebensraumtypen

- *6230 Artenreiche
- 6510 Magere Flachland-Mähwiesen
- 8150 Silikatschutthalden
- 8220 Silikatschutthalden mit Felspaltenvegetation
- *91E0 Auenwälder mit Erle, Esche, Weide

* prioritärer Lebensraumtyp

1-000A Erfassungseinheiten / Erhaltungszustand

Bewertung: A - hervorragender Erhaltungszustand
 B - guter Erhaltungszustand
 C - durchschnittlicher bis beschränkter Erhaltungszustand

Endziffer der Erfassungseinheit
 Bearbeiter: 1=Waldmodul; 2=MaP-ErstellerIn

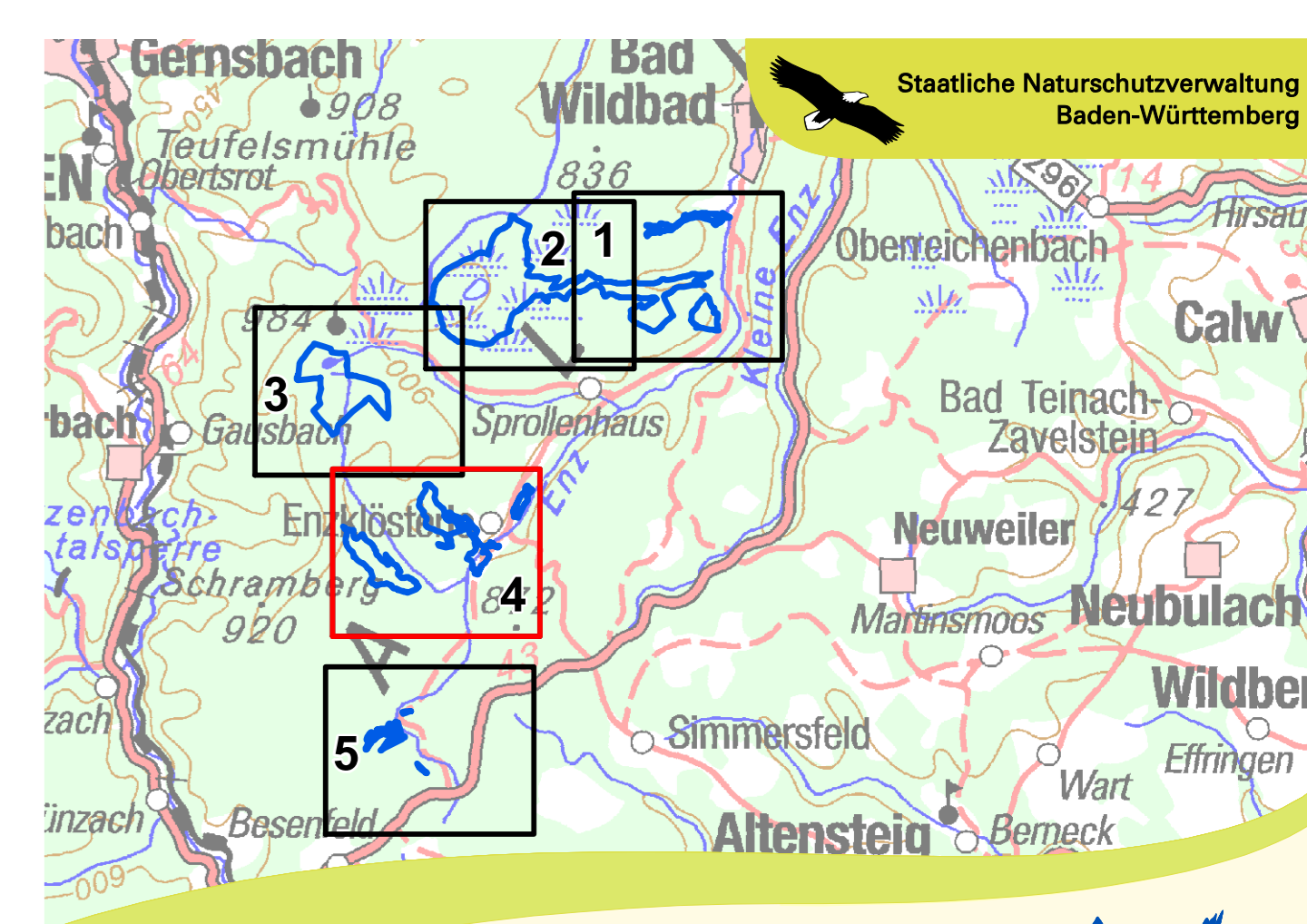
Hinweis: Wenn der 10 m-Gewässerrümpfer gleichzeitig die FFH-Gebietsgrenze bildet, werden innerhalb nur gewässergebundene LRTs dargestellt (siehe S. 32 MaP-Text).

Arten: Bestand und Erhaltungsziele
 Erhaltung der Populationen und ihrer Lebensstätten in ihrem derzeitigen Zustand bzw. Aufwertung der Populationen und ihrer Lebensstätten

Lebensstätten	Artfundpunkte
1386 Grünes Koboldmoos (<i>Buxbaumia viridis</i>)	▼
1163 Gropppe (<i>Cottus gobio</i>)	▼

Arten: Entwicklungsziele
 Aufwertung bestehender Populationen und ihrer Lebensstätten

- 1163 Gropppe



Managementplan für das FFH-Gebiet 7316-341 Kaltenbronner Enzhöhen

Bestands- und Zielekarte Lebensraumtypen / Lebensstätten
 Teilkarte 4

Bearbeiter: Institut für Landschaft und Umwelt
Gezeichnet: B. Eng, Laura Gehring
Gefertigt: 20.08.2019
Stand der Kartierung: 31.09.2017
Maßstab: 1 : 5.000

Kartengrundlagen:
 - Automatisiertes Liegenschaftskataster (ALK)
 - Orthophoto 1:10.000 (DOP)
 © Landesamt für GeoInformation und Landentwicklung Baden-Württemberg (LGL)
 (www.lgl-bw.de) Az.: 2851 9-1719
 - Digitale Topographische Karte 1:500.000 (DTK500) in Übersichtskarte
 © GeoBasis-DE / BKG 2017

0 250 500 Meter

Managementplan für das FFH-Gebiet 7316-341 Kaltenbronner Enzhöhen

Staatliche Naturschutzverwaltung Baden-Württemberg

Bestands- und Zielekarte Lebensraumtypen / Lebensstätten
 Teilkarte 4

Bearbeiter: Institut für Landschaft und Umwelt
Gezeichnet: B. Eng, Laura Gehring
Gefertigt: 20.08.2019
Stand der Kartierung: 31.09.2017
Maßstab: 1 : 5.000

gebildet mit Mitteln der EU

Baden-Württemberg
 REGIERUNGSPRÄSIDIUM KARLSRUHE