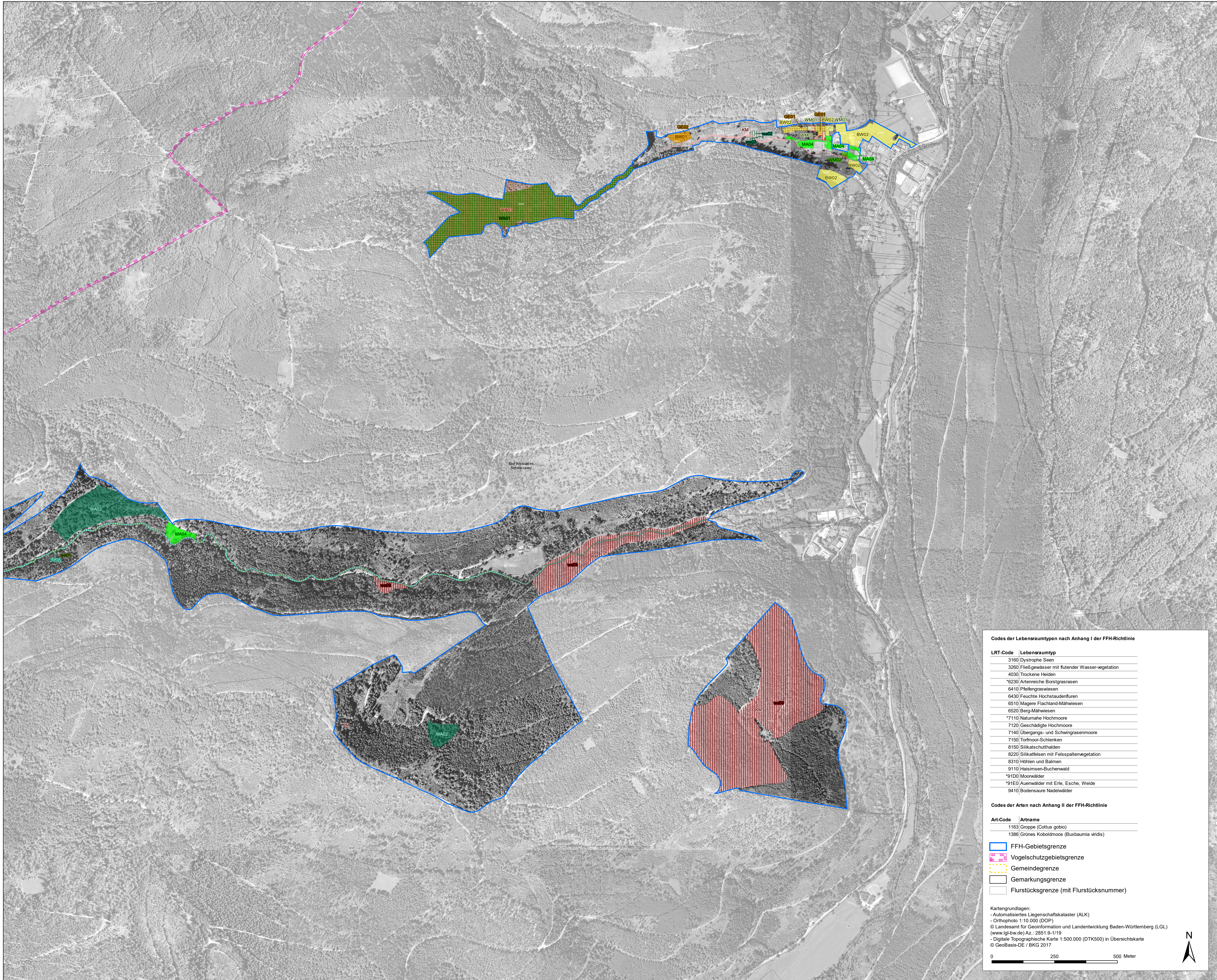


Natura 2000-Managementplan 7316-341 "Kaltenbronner Enzhöhen"



Empfehlungen für Erhaltungsmaßnahmen

| Kürzel und Erläuterung der Maßnahmen | Betroffene Lebensraumtypen | Betroffene Tier-/Pflanzenarten |
|--|--|--------------------------------|
| Keine Maßnahmen | | |
| KM: Keine Maßnahme, Entwicklung beobachten | 3260, 6430, 8150, 8220, 8310, *91E0 | 1163 |
| Maßnahmen für *Artenreiche Borstgrasrasen, Trockene Heiden, Pfeifengraswiesen, Feuchte Hochstaudenfluren, Magere Flachland-Mähwiesen und Bergwiesen | | |
| Wiederherstellung von Mageren Flachland- und Bergmähwiesen sind rot umrandet | | |
| MA01: Einmal jährliche Mahd mit Abräumen, keine Düngung | 4030, *6230 | |
| MA02: Mahd mit Abräumen alle 4 - 7 Jahre, keine Düngung | 6430 | |
| MA03: Einmal jährliche Mahd mit Abräumen, ohne Düngung | 6510, 6520 | |
| MA04: Ein- bis zweimal jährliche Mahd mit Abräumen, angepasste Düngung | 6510, 6520 | |
| MA05: Ein- bis zweimal jährliche Mahd mit Abräumen, vorerst keine Düngung | 6510, 6520 | |
| MA06: zusätzlicher Frühjahrs-Schroppschnitt zur Eindämmung des Adelfarns | 6510, 6520 | |
| WA01: Wiederherstellungsmaßnahme: Ein- bis zweimal jährliche Mahd mit Abräumen, vorerst keine Düngung | 6510, 6520 | |
| WA02: Wiederherstellungsmaßnahme: Ein bis zweimal jährliche Mahd mit Abräumen, vorerst keine Düngung | 6510, 6520 | |
| WA03: Wiederherstellungsmaßnahme: Zwei- bis dreimal jährliche Mahd mit Abräumen, vorerst keine Düngung | 6510, 6520 | |
| WM04: zusätzlicher Frühjahrs-Schroppschnitt zur Eindämmung des Adelfarns | 6510, 6520 | |
| BW01: Extensive Beweidung - Umtriebsweide | *6230 | |
| BW02: Mähweide | 4030, *6230, 6410, 6510, 6520 | |
| GE01: Verbuschung auslichten | 6510 | |
| GE02: Gehölzflug beseitigen | *6230 | |
| Maßnahmen im Waldverband | | |
| WA01: Unbegrenzte Sukzession innerhalb Bannwald | 3260, 6432, 8150, 8220, 9110, 1386 | |
| WA02: Fortführung Naturnahe Waldwirtschaft | 9110, *91D0, *91E0, 9410 | |
| WA03: Totholzanteile belassen | 1386 | |
| WA04: Bejagungsschwerpunkte bilden | 9410 | |
| Maßnahmen an Fließgewässern | | |
| FG01: Gehölzpflege entlang von Gewässern | 3260, *91E0 | |
| FG02: Neophytenbekämpfung | 3260, *91E0 | |
| Wenn zwei Erhaltungsmaßnahmen auf einer Fläche vorgesehen sind, ist eine punktförmig dargestellt. | | |
| Empfehlungen für Entwicklungsmaßnahmen | | |
| Maßnahmen an Fließgewässern | | |
| fg01: Beseitigung von Sohlabfestigungen und -schwelen | 3260 | 1163 |
| Maßnahmen in moorgebundenen Lebensraumtypen | | |
| mo01: Stabilisierung des Wasserehaushalts in Teilbereichen (zur Herstellung eines moor- bzw. standorttypischen Wasserregimes) mit detaillierter Ausführungsplanung für die Umsetzung | 3160, *7110, 7120, 7140, 7150, *91D0, 9410 | |
| so01: Entwicklung eines Besucherkonzepts (nicht kartographisch dargestellt) | 3160, *7110, 7120, 7140, 7150, *91D0 | |
| Maßnahmen in Mageren Flachland-Mähwiesen und Borstgrasrasen | | |
| ma01: Zwei- bis dreimal jährliche Mahd mit Abräumen, vorerst keine Düngung | 6510 | |
| bw01: Entwicklung von Artenreichen Borstgrasrasen | *6230 | |
| Maßnahmen im Waldverband | | |
| wa01: Förderung standortstheimer Baumarten | 3260, *91D0, *91E0, 9410 | |
| wa02: Steuerung des Bewuchses in Biotopebenen | 8150, 8220 | |
| wa03: Verbesserung der Lebensstättenkontinuität / Entwicklung zum Dauerwald | *91D0, 9410 | 1386 |

Codes der Lebensraumtypen nach Anhang I der FFH-Richtlinie

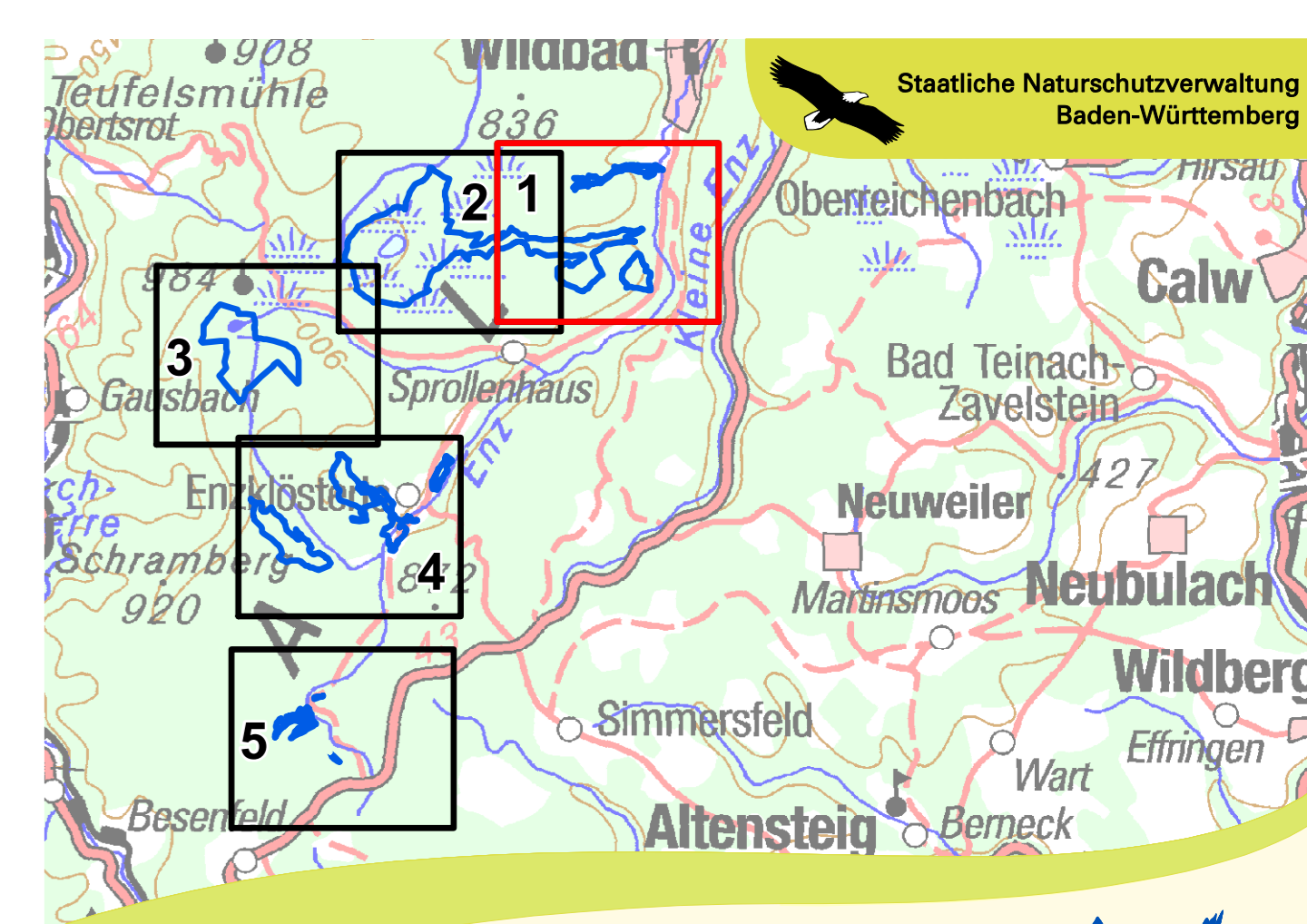
| LRT-Code | Lebensraumtyp |
|----------|---|
| 3160 | Dystrophe Seen |
| 3260 | Fließgewässer mit flutender Wasser-vegetation |
| 4030 | Trockene Heiden |
| *6230 | Artenreiche Borstgrasrasen |
| 6410 | Pfeifengraswiesen |
| 6430 | Feuchte Hochstaudenfluren |
| 6510 | Magere Flachland-Mähwiesen |
| 6520 | Berg-Mähwiesen |
| *7110 | Naturnahe Hochmoore |
| 7120 | Geschädigte Hochmoore |
| 7140 | Übergangs- und Schwingrasenmoore |
| 7150 | Torfmoor-Schlenken |
| 8150 | Silikatfelsen mit Felspaltenvegetation |
| 8220 | Silikatfelsen mit Felspaltenvegetation |
| 8310 | Höhlen und Balmen |
| 9110 | Haisimsen-Buchenwald |
| *91D0 | Moorwälder |
| *91E0 | Auenwälder mit Erle, Esche, Weide |
| 9410 | Bodensaure Nadelwälder |

Codes der Arten nach Anhang II der FFH-Richtlinie

| Art-Code | Artnamen |
|----------|---------------------------------------|
| 1163 | Gropper (Cottus gobio) |
| 1386 | Grünes Koboldmoos (Buxbaumia viridis) |

 FFH-Gebietsgrenze
 Vogelschutzgebietsgrenze
 Gemeindegrenze
 Gemarkungsgrenze
 Flurstücksgrenze (mit Flurstücksnummer)

Kartengrundlagen:
 - Automatisiertes Liegenschaftskataster (ALK)
 - Orthophoto 1:10.000 (DOP)
 © Landesamt für Geoinformation und Landentwicklung Baden-Württemberg (LGL)
 (www.lgl-bw.de) Az.: 2851 3-1/19
 - Digitale Topographische Karte 1:500.000 (DTK500) in Übersichtsarte
 © GeoBasis-DE / BKG 2017



Managementplan für das FFH-Gebiet 7316-341 Kaltenbronner Enzhöhen

Maßnahmenkarte
Erhaltungs- und Entwicklungsmaßnahmen
Teilkarte 1

| | |
|----------------------|------------------------------------|
| Bearbeiter | Institut für Landschaft und Umwelt |
| Gezeichnet | B. Eng, Laura Gehring |
| Gefertigt | 20.08.2019 |
| Stand der Kartierung | 31.09.2017 |
| Maßstab | 1 : 5.000 |

Baden-Württemberg
 Gefördert mit Mitteln der EU