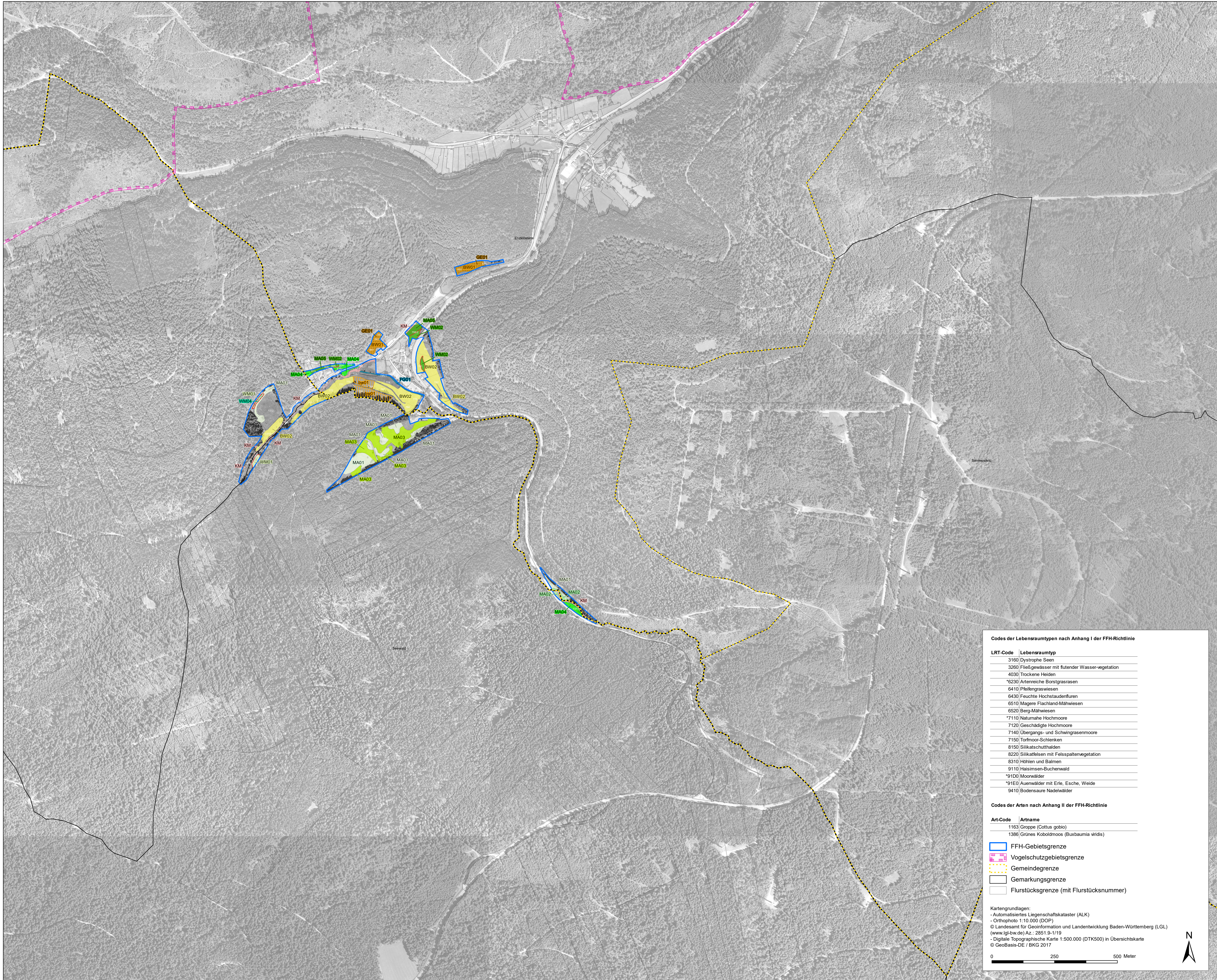


# Natura 2000-Managementplan 7316-341 "Kaltenbronner Enzhöhen"



### Empfehlungen für Erhaltungsmaßnahmen

Kürzel und Erläuterung der Maßnahmen	Betroffene Lebensraumtypen	Betroffene Tier-/Pflanzenarten
<b>Keine Maßnahmen</b>		
KM: Keine Maßnahme, Entwicklung beobachten	3260, 6430, 8150, 8220, 8310, *91E0	1163
<b>Maßnahmen für "Artenreiche Borstgrasrasen, Trockene Heiden, Pfeifengraswiesen, Feuchte Hochstaudenfluren, Magere Flachland-Mähwiesen und Bergwiesen"</b>		
Wiederherstellung von Mageren Flachland- und Bergwiesen sind rot umrandet		
MA01: Einmal jährliche Mahd mit Abräumen, keine Düngung	4030, *6230	
MA02: Mahd mit Abräumen alle 4 - 7 Jahre, keine Düngung	6430	
MA03: Einmal jährliche Mahd mit Abräumen, ohne Düngung	6510, 6520	
MA04: Ein- bis zweimal jährliche Mahd mit Abräumen, angepasste Düngung	6510, 6520	
MA05: Ein- bis zweimal jährliche Mahd mit Abräumen, vorerst keine Düngung	6510, 6520	
MA06: zusätzlicher Frühjahrs-Schroppschnitt zur Einbringung des Adersärfens	6510, 6520	
MA07: Wiederherstellungsmaßnahme: Ein- bis zweimal jährliche Mahd mit Abräumen, vorerst keine Düngung	6510, 6520	
MA08: Wiederherstellungsmaßnahme: Ein- bis zweimal jährliche Mahd mit Abräumen, vorerst keine Düngung	6510, 6520	
MA09: zusätzlicher Frühjahrs-Schroppschnitt zur Einbringung des Adersärfens	6510, 6520	
MA10: Wiederherstellungsmaßnahme: Zwei- bis dreimal jährliche Mahd mit Abräumen, vorerst keine Düngung	6510, 6520	
MA11: Wiederherstellungsmaßnahme: Zwei- bis dreimal jährliche Mahd mit Abräumen, vorerst keine Düngung	6510, 6520	
MA12: zusätzlicher Frühjahrs-Schroppschnitt zur Einbringung des Adersärfens	6510, 6520	
BW01: Extensive Beweidung - Umtriebsweide	*6230	
BW02: Mähweide	4030, *6230, 6410, 6510, 6520	
GE01: Verbuschung auslichten	6510	
GE02: Gehölzanflug beseitigen	*6230	
<b>Maßnahmen im Waldverband</b>		
WA01: Unbegrenzte Sukzession innerhalb Bannwald	3260, 6432, 8150, 8220, 9110, *91D0, 9410	1386
WA02: Fortführung Naturnahe Waldwirtschaft	9110, *91D0, *91E0, 9410	
WA03: Totholzanteile belassen		1386
WA04: Bejagungsschwerpunkte bilden	9410	
<b>Maßnahmen an Fließgewässern</b>		
FG01: Gehölzpflege entlang von Gewässern	3260, *91E0	
FG02: Neophytenbekämpfung	3260, *91E0	
Wenn zwei Erhaltungsmaßnahmen auf einer Fläche vorgesehen sind, ist eine punktförmig dargestellt.		
<b>Empfehlungen für Entwicklungsmaßnahmen</b>		
<b>Maßnahmen an Fließgewässern</b>		
fg01: Beseitigung von Sohlbefestigungen und -schwelen	3260	1163
<b>Maßnahmen in moorgebundenen Lebensraumtypen</b>		
mo01: Stabilisierung des Wasserehaushalts in Teilbereichen (zur Herstellung eines moor- bzw. standorttypischen Wasserregimes) mit detaillierter Ausführungsplanung für die Umsetzung	3160, *7110, 7120, 7140, 7150, *91D0, 9410	
so01: Entwicklung eines Besucherkonzepts (nicht kartographisch dargestellt)	3160, *7110, 7120, 7140, 7150, *91D0	
<b>Maßnahmen in mageren Flachland-Mähwiesen und Borstgrasrasen</b>		
ma01: Zwei- bis dreimal jährliche Mahd mit Abräumen, vorerst keine Düngung	6510	
bw01: Entwicklung von Artenreichen Borstgrasrasen	*6230	
<b>Maßnahmen im Waldverband</b>		
wa01: Förderung standortstheimeischer Baumarten	3260, *91D0, *91E0, 9410	
wa02: Steuerung des Bewuchses in Biotoptypischen	8150, 8220	
wa03: Verbesserung der Lebensstättenkontinuität/Entwicklung zum Dauerwald	*91D0, 9410	1386

### Codes der Lebensraumtypen nach Anhang I der FFH-Richtlinie

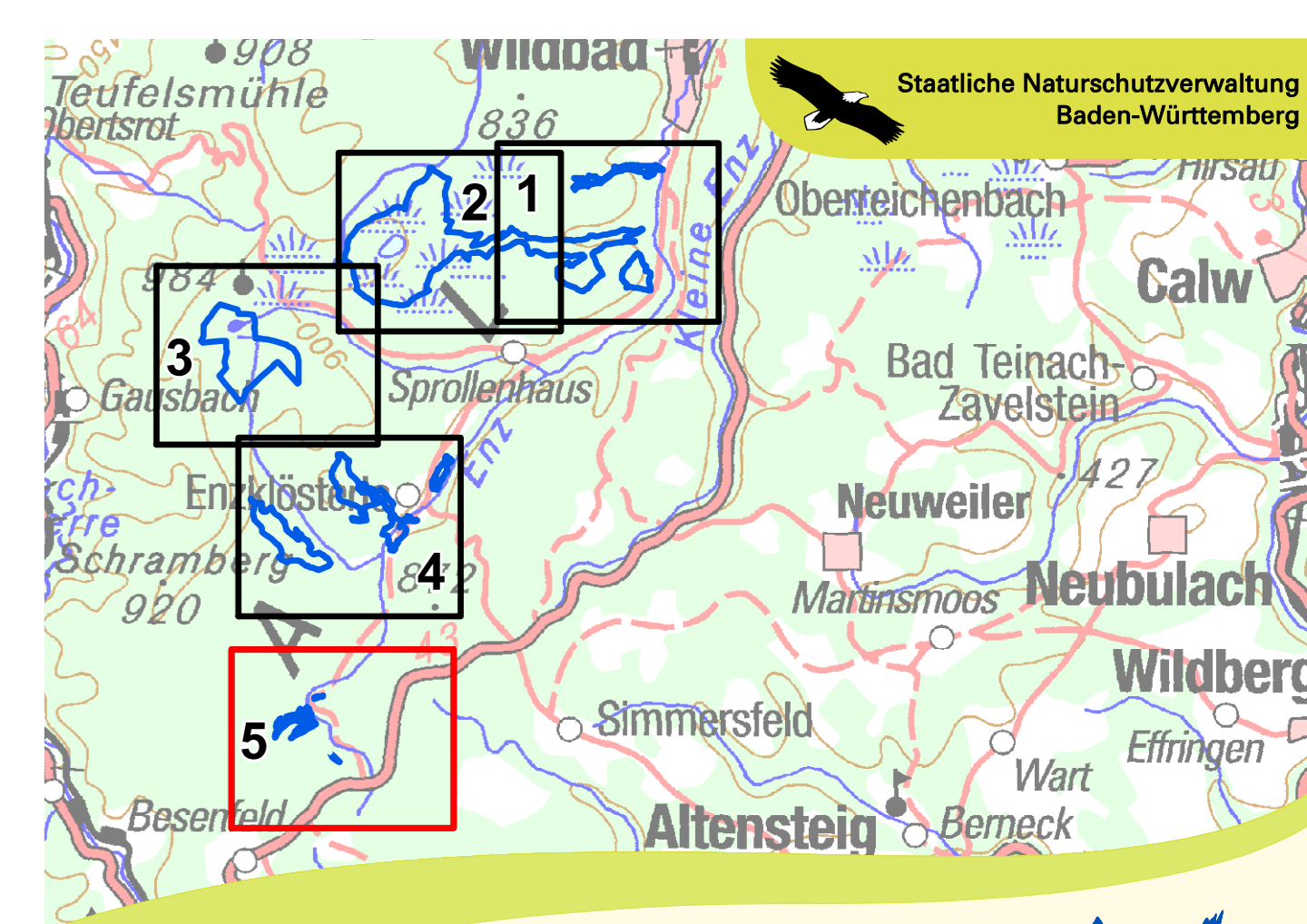
LRT-Code	Lebensraumtyp
3160	Dystrophe Seen
3260	Fließgewässer mit flutender Wasser-vegetation
4030	Trockene Heiden
*6230	Artenreiche Borstgrasrasen
6410	Pfeifengraswiesen
6430	Feuchte Hochstaudenfluren
6510	Magere Flachland-Mähwiesen
6520	Berg-Mähwiesen
*7110	Naturnahe Hochmoore
7120	Geschädigte Hochmoore
7140	Übergangs- und Schwingrasenmoore
7150	Torfmoor-Schlenken
8150	Silkkatzenhalde
8220	Silkkatzen mit Felspaltenvegetation
8310	Höhen und Balmen
9110	Haisimsen-Buchenwald
*91D0	Moorwälder
*91E0	Auenwälder mit Erle, Esche, Weide
9410	Bodensaure Nadelwälder

### Codes der Arten nach Anhang II der FFH-Richtlinie

Art-Code	Artnamen
1163	Gröppe (Cottus gobio)
1386	Grünes Koboldmoos (Buxbaumia viridis)

  FFH-Gebietsgrenze  
  Vogelschutzgebietsgrenze  
  Gemeindegrenze  
  Gemarkungsgrenze  
  Flurstücksgrenze (mit Flurstücksnummer)

Kartengrundlagen:  
 - Automatisiertes Liegenschaftskataster (ALK)  
 - Orthophoto 1:10.000 (DOP)  
 © Landesamt für Geoinformation und Landentwicklung Baden-Württemberg (LGL)  
 (www.lgl-bw.de) Az.: 2851 9-1/19  
 - Digitale Topographische Karte 1:500.000 (DTK500) in Übersichtskarte  
 © GeoBasis-DE / BKG 2017



Managementplan für das FFH-Gebiet 7316-341 Kaltenbronner Enzhöhen

**Maßnahmenkarte**  
Erhaltungs- und Entwicklungsmaßnahmen  
Teilkarte 5

Bearbeiter: Institut für Landschaft und Umwelt  
Gezeichnet: B. Eng, Laura Gehring  
Gefertigt: 20.08.2019  
Stand der Kartierung: 31.09.2017  
Maßstab: 1 : 5.000

Baden-Württemberg  
 Gefördert mit Mitteln der EU