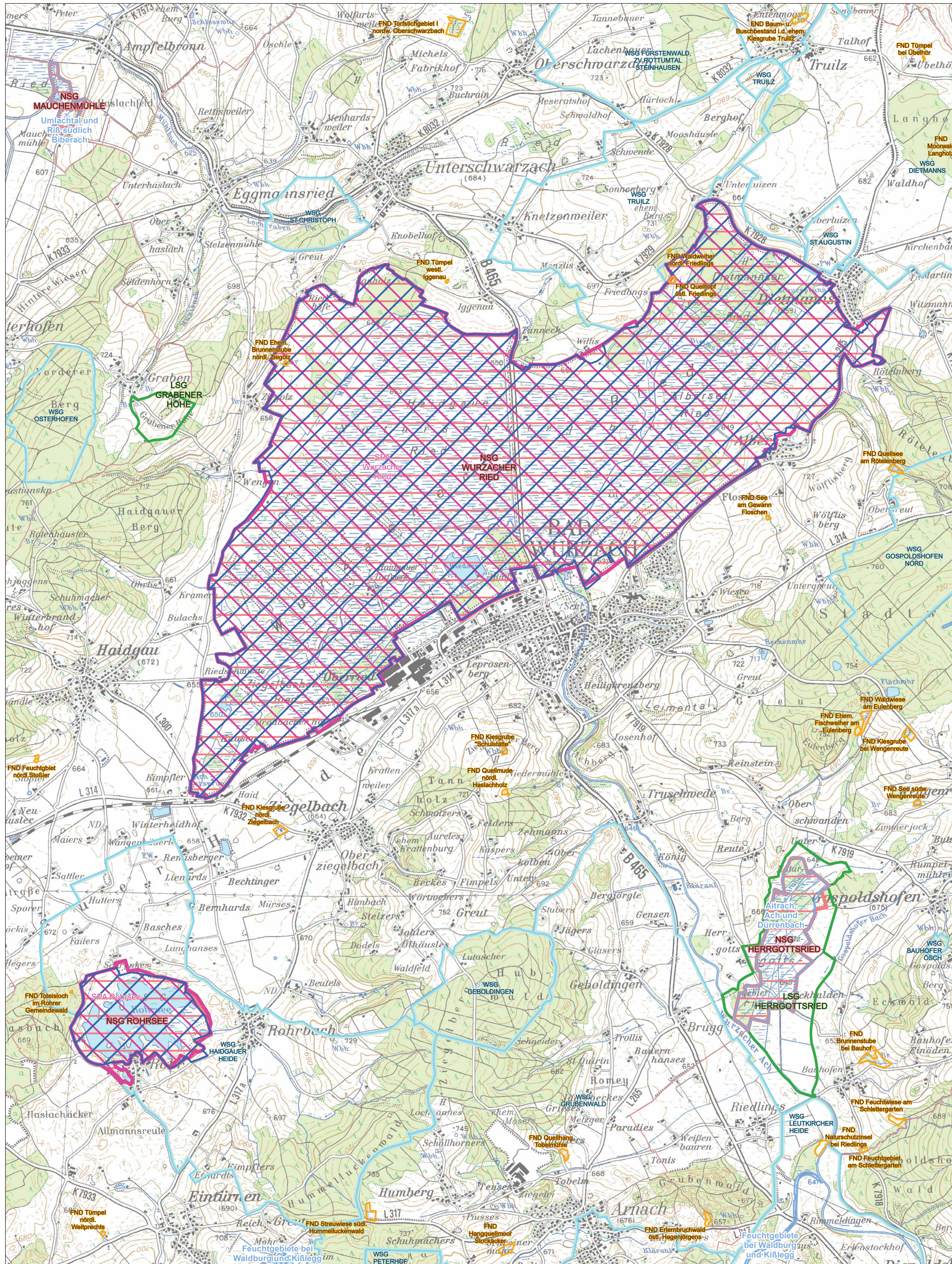


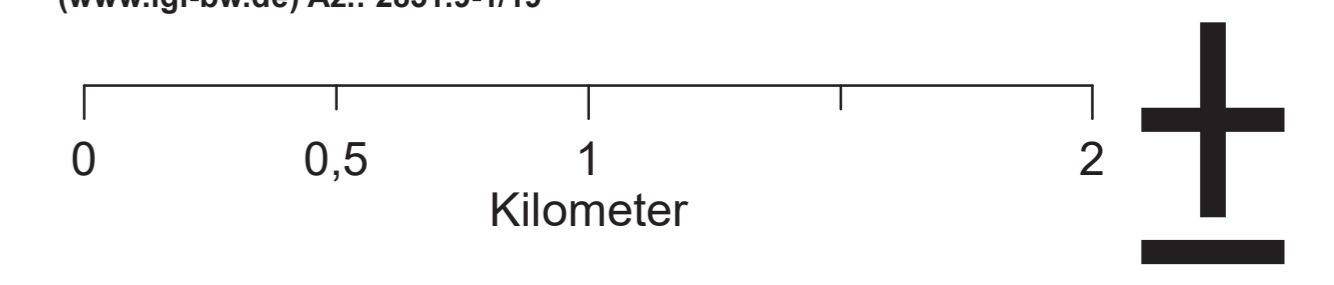
Natura 2000 Managementplan "Wurzacher Ried und Rohrsee"



Legende

-  Flächenhaftes Naturdenkmal
-  FFH-Gebiet 8025-341 "Wurzacher Ried und Rohrsee"
-  benachbarte FFH-Gebiete
-  Vogelschutzgebiet
-  Naturschutzgebiet
-  Landschaftsschutzgebiet
-  Wasserschutzgebiet
-  Gemeindegrenze

Grundlage:
Topographische Karte 1:50.000 (TK50)
© Landesamt für Geoinformation und
Landentwicklung Baden-Württemberg (LGL)
(www.lgl-bw.de) Az.: 2851.9-1/19



Staatliche Naturschutzverwaltung
Baden-Württemberg

Managementplan für das FFH-Gebiet
8025-341 "Wurzacher Ried und Rohrsee"
und die Vogelschutzgebiete
8025-401 "Wurzacher Ried" und 8125-441 "Rohrsee"



Karte 1: Übersichtskarte

Bearbeiter: Mathias Broghammer
Gezeichnet: Mathias Broghammer
Gefertigt: 30.10.2019
Maßstab: 1 : 20.000



Baden-Württemberg
REGIERUNGSPRÄSIDIUM TüBINGEN