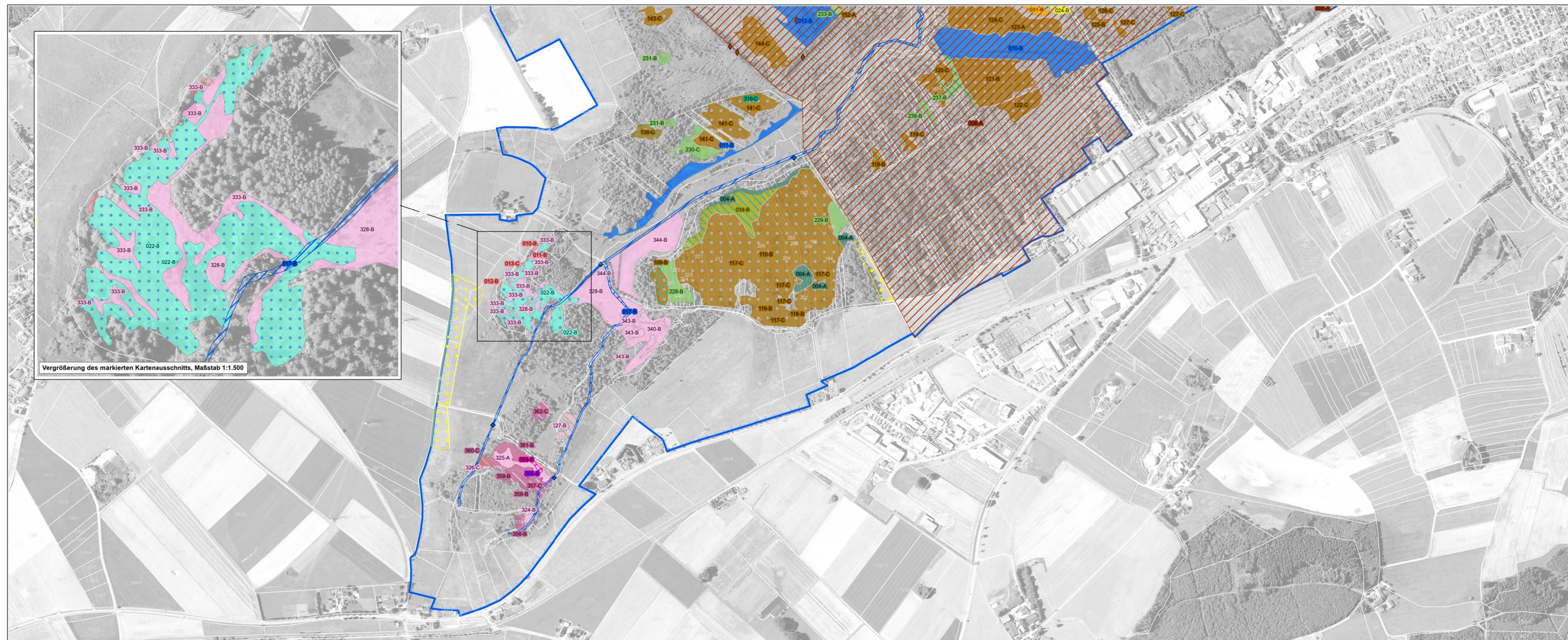


Natura 2000-Managementplan 8025-341 "Wurzacher Ried und Rohrsee"



Legende

Lebensraumtypen: Bestand und Erhaltungsziele

3140	Kalkreiche, nährstoffarme Stillgewässer mit Armleuchteralgen
3150	Natürliche, nährstoffreiche Seen
3160	Dystrophe Seen
3260	Fließgewässer mit flutender Wasservegetation
6410	Pfeifengraswiesen
6430	Feuchte Hochstaudenfluren
6510	Magere Flachland-Mähwiesen
7110	Naturnahes Hochmoore
7120	Geschädigte Hochmoore
7140	Übergangs- und Schwingrasenmoore
7150	Torfmoor-Schlenken
7210	Kalkreiche Sümpfe mit Schneidried
7220	Kalktuffquellen
7230	Kalkreiche Niedermoore
91D0	Moorwälder
91E0	Auenwälder mit Erle, Esche, Weide

Lebensstätten: Bestand und Erhaltungsziele

1014	Schmale Windschnecke
1016	Bauchige Windschnecke
1042	Große Moosjungfer (mit Artnachweisen)
1103	Groppe (mit Artnachweisen)
1166	Kammolch (mit Artnachweisen)
1903	Sumpf-Glanzkraut (mit Artnachweisen)
1393	Firmisglänzendes Sichelmoos (mit Artnachweisen)
1337	Biber

Erhaltungsziele
Generelles Erhaltungsziel ist die Erhaltung der Lebensraumtypen einschließlich ihrer charakteristischen Arten und der Lebensstätten der Arten in ihrer räumlichen Ausdehnung sowie in einem günstigen Erhaltungszustand.

Entwicklungsziele (sofern dargestellt)

- Entwicklung von mageren Flachland-Mähwiesen
- Entwicklung von Übergangs- und Schwingrasenmooren
- Entwicklung von kalkreichen Niedermooren/Streuwiesen
- Entwicklung von naturnahen Hochmooren
- Entwicklung von naturnahen Hochmooren oder Übergangs- und Schwingrasenmooren unter Berücksichtigung artenschutzfachlicher Aspekte
- Entwicklung von feuchten Hochstaudenfluren
- Wiedervernetzung des Haidgauer Hochmoorschilfs
- Prüfung einer Sanierung durch Anhebung der Quellbäche

Beschriftung der Erfassungseinheiten
(z. B.: 001-B): Nummer der Erfassungseinheit
(letzte drei Ziffern der EE-Nr.): Erhaltungszustand

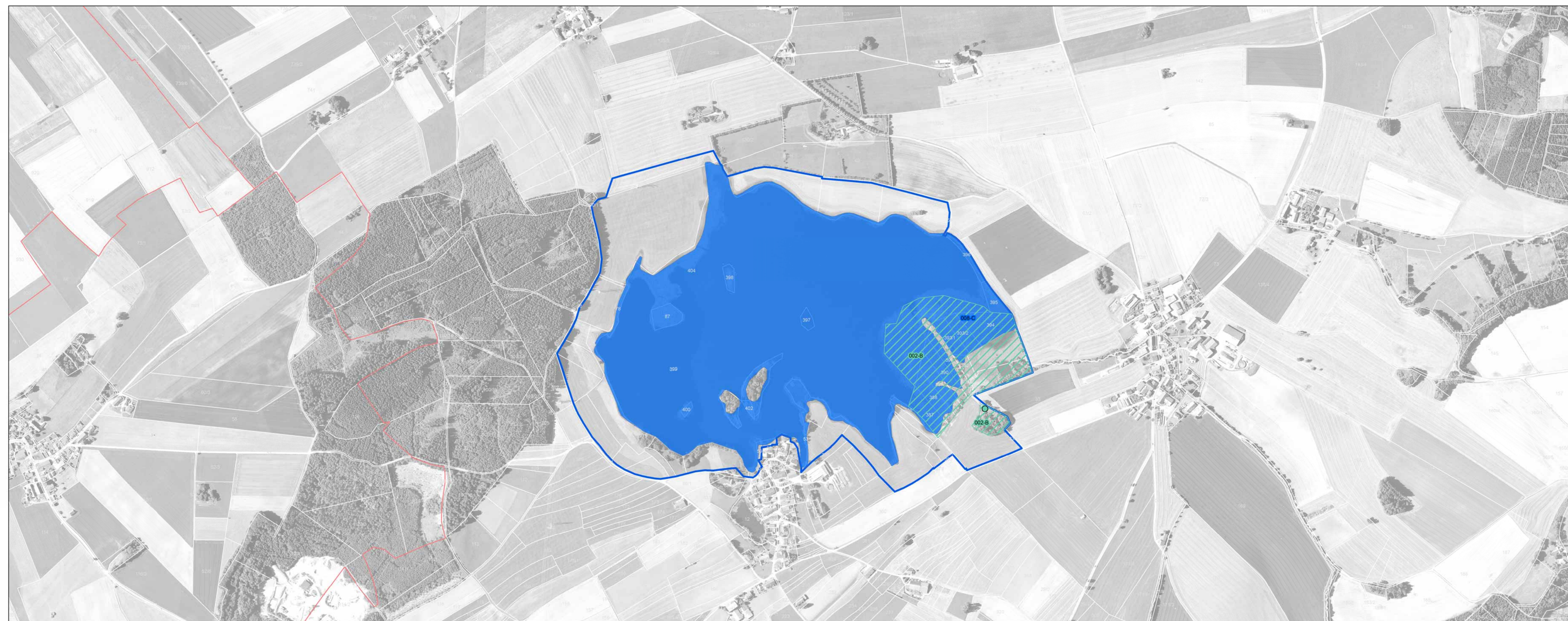
Erhaltungszustände:
A Erhaltungszustand hervorragend
B Erhaltungszustand gut
C Erhaltungszustand durchschnittlich

Grenzen

- FFH-Gebiet 8025-341 "Wurzacher Ried und Rohrsee"
- Gemeindegrenzen
- Flurstücksgrenzen (mit Flurstücksnummern)

Grundlage:
Orthophoto 1:10.000 (DOP)
Automatisiertes Liegenschaftskataster (ALK)
© Landesamt für Geoinformation und Landentwicklung Baden-Württemberg (LGL) (www.lgl-bw.de) Az.: 2851.9-1/19

0 250 500 Meter



Staatliche Naturschutzverwaltung Baden-Württemberg

Managementplan
für das FFH-Gebiet 8025-341
"Wurzacher Ried und Rohrsee"
und die Vogelschutzgebiete
8025-401 "Wurzacher Ried und
8125-441 "Rohrsee"

Bestands- und Zielekarte
Lebensraumtypen und Lebensstätten
Teilkarte 2.1.3

Bearbeiter: Mathias Broghammer
Gesichert: 30.10.2019
Stand der Kartierung: Oktober 2017
Maßstab: 1:5.000

gefördert mit Mitteln der EU

Baden-Württemberg
REGIERUNGSPRÄSIDIUM TUBINGEN