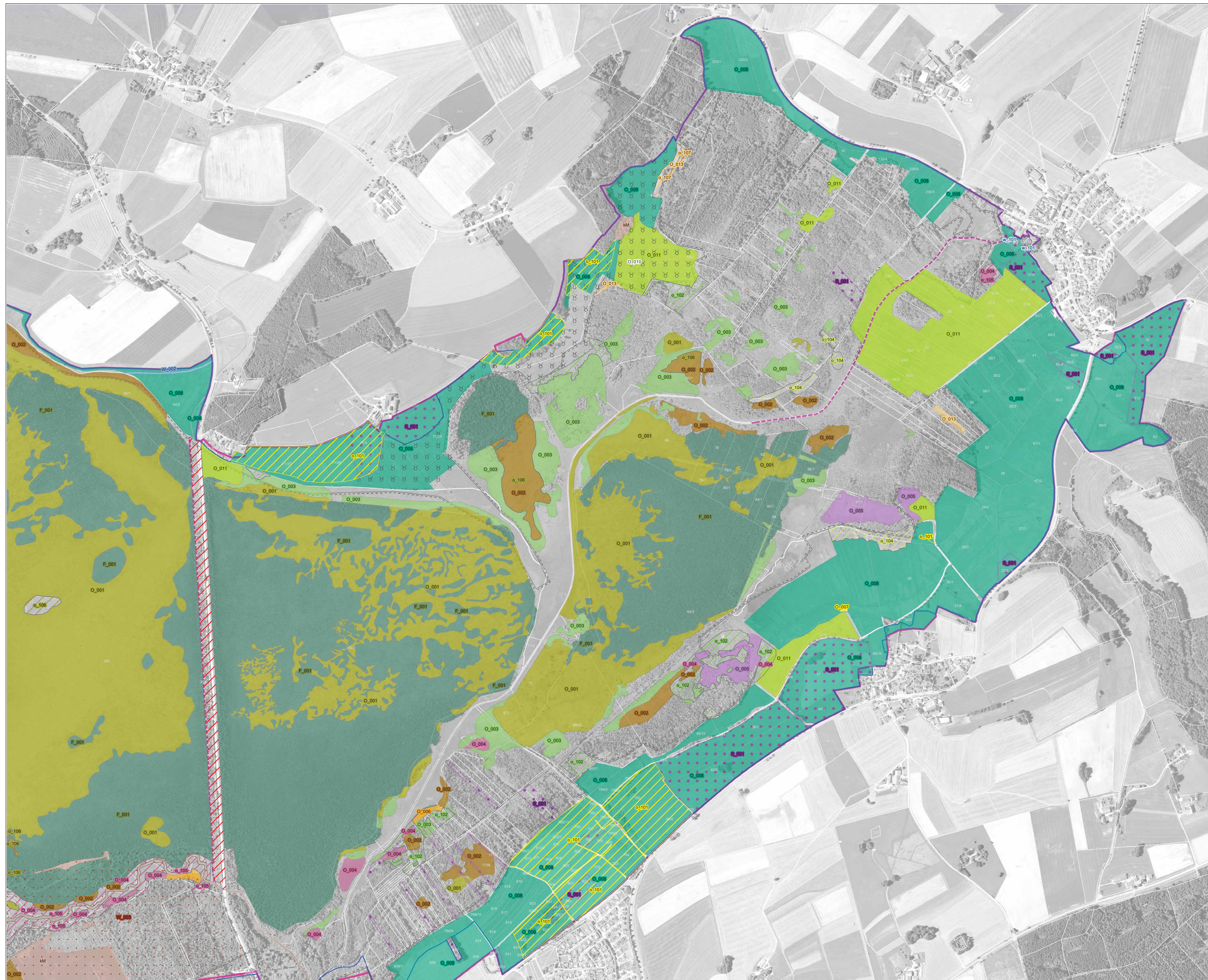


Natura 2000-Managementplan "Wurzacher Ried und Rohrsee"



Legende

Erhaltungsmaßnahmen

- O_001 Erhaltungsmaßnahme Offenes Hochmoor
- O_002 Erhaltungsmaßnahme Geschädigtes Hochmoor
- O_003 Offenhaltung der Übergangs- und Schwingrasenmoore
- O_004 Mahd der Kalkflachmoore
- O_005 Mahd der Niedermoorkomplexe mit speziellen Artvorkommen
- O_006 Streuwiesenmahd
- O_007 Mahd der Flachland-Mähwiesen
- O_008 Beibehaltung bzw. Einführung einer extensiven Grünlandbewirtschaftung im Wurzacher Ried
- O_009 Beibehaltung bzw. Einführung einer extensiven Grünlandbewirtschaftung am Rohrsee

Entwicklungsmaßnahmen

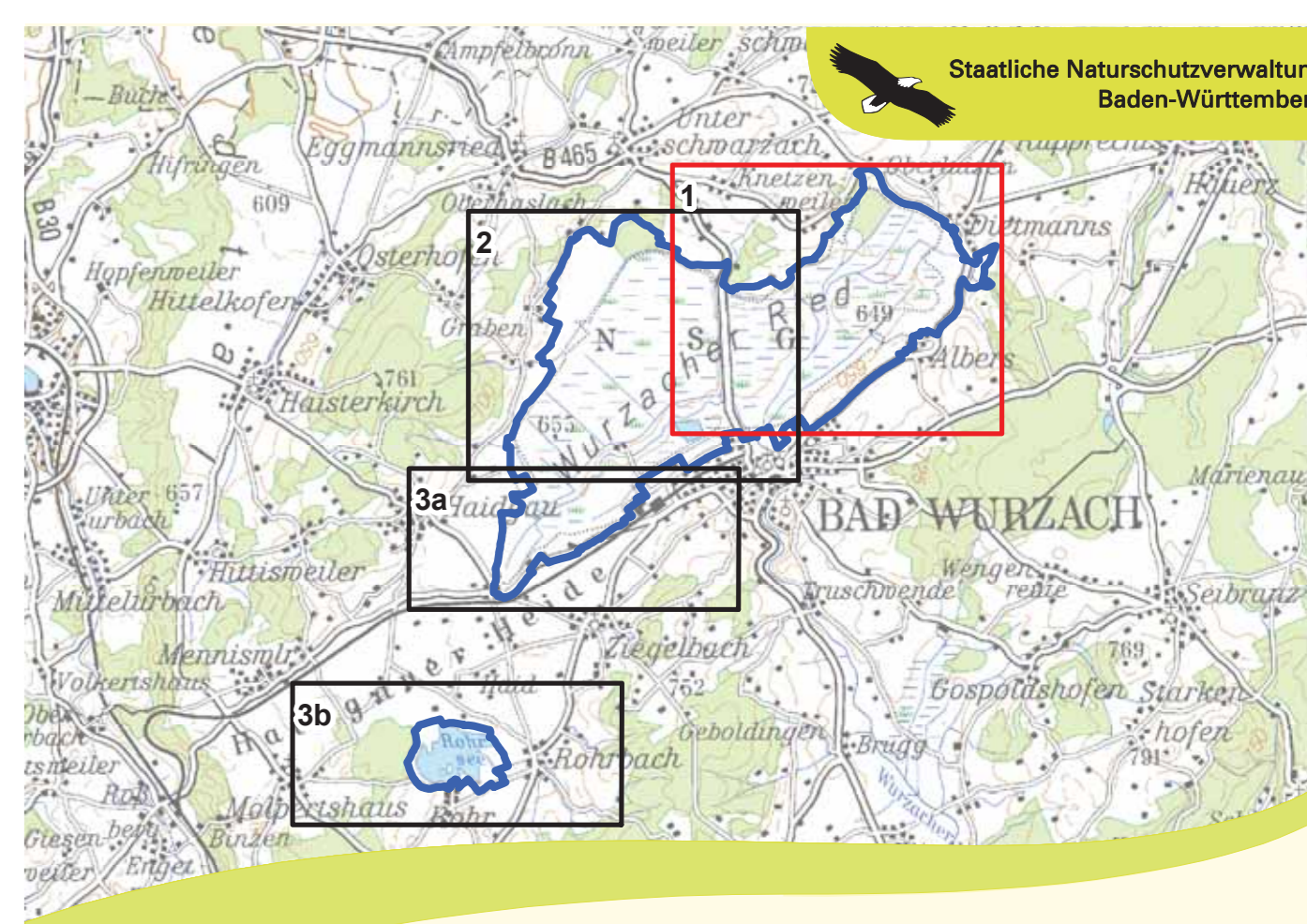
- ▨ e_101 Entwicklung von Flachland-Mähwiesen
- ▨ e_102 Öffnung von Sukzessionsflächen
- ▨ e_103 Besetzung der Gehölze auf den Inseln des Rohrsees
- ▨ e_104 Entwicklung von Übergangs- und Schwingrasenmooren
- ▨ e_105 Entwicklung von Kalkflachmooren
- ▨ e_106 Entwicklung von offenen Hochmooren
- ▨ e_107 Entwicklung von Hochstaudenfluren
- ▨ e_108 Wiedervernetzung der durch die Bundesstraße getrennten Moorleile

Grenzen

- FFH-Gebiet 8025-341 "Wurzacher Ried und Rohrsee"
- Vogelschutzgebiete 8024-401 "Wurzacher Ried" und 8125-441 "Rohrsee"
- Gemeindegrenzen
- Flurstücksgrenzen (mit Flurstücksnummern)

Grundlage:
 Orthophoto 1:10.000 (DOP)
 Automatisiertes Liegenschaftskataster (ALK)
 © Landesamt für Geo-Information und Landentwicklung Baden-Württemberg (LGL) (www.lgl-bw.de) Az.: 2851.9-1/19

0 250 500 Meter



Managementplan für das FFH-Gebiet 8025-341 "Wurzacher Ried und Rohrsee" und die Vogelschutzgebiete 8025-401 "Wurzacher Ried" und 8125-441 "Rohrsee"

Maßnahmenkarte
Teilkarte 3.1

Bearbeiter: Mathias Broghammer
 Gezeichnet: Mathias Broghammer
 Gefertigt: 30.10.2019
 Stand der Kartierung: Oktober 2017
 Maßstab: 1 : 5.000