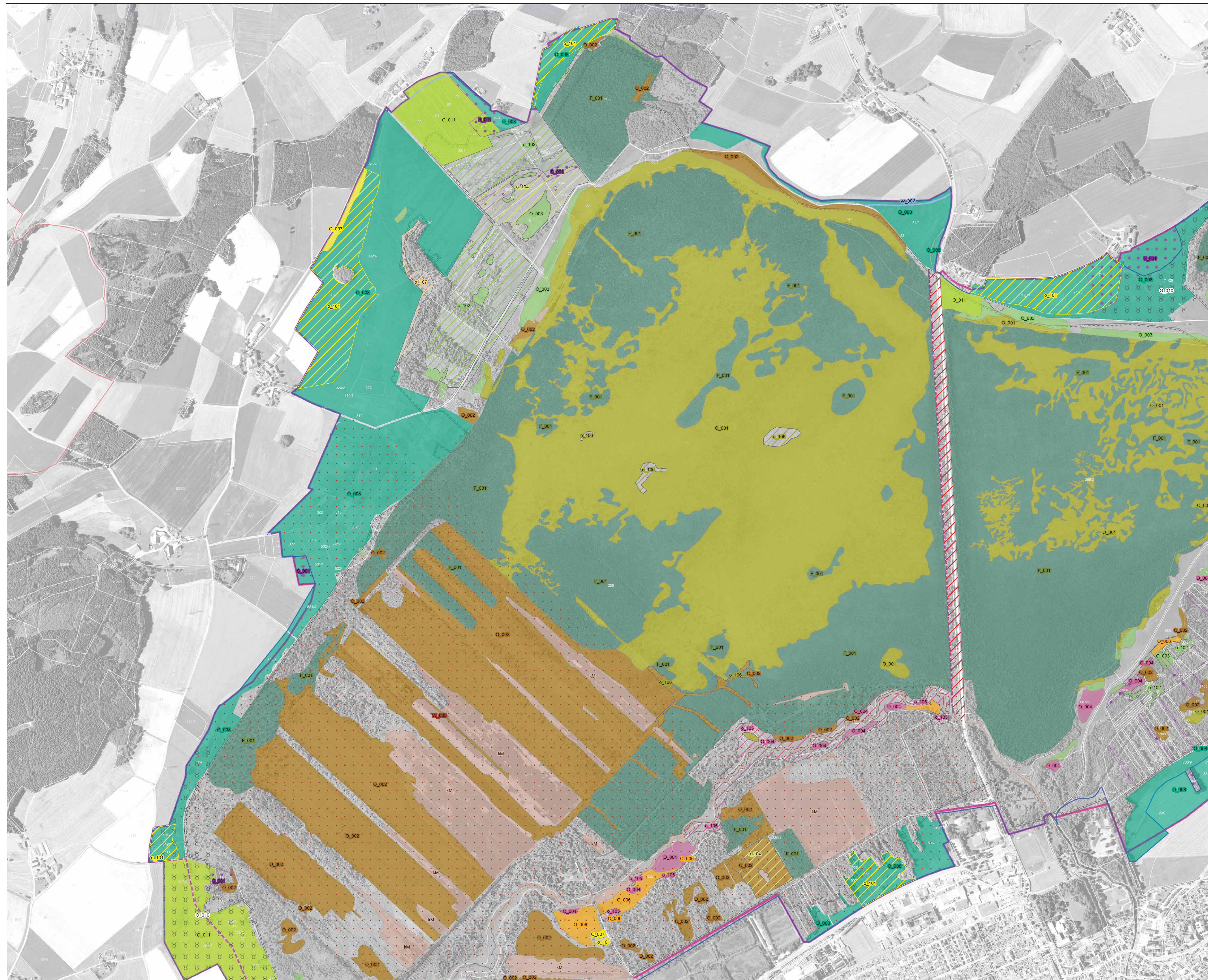


Natura 2000-Managementplan "Wurzacher Ried und Rohrsee"



Legende

Erhaltungsmaßnahmen

- O_001 Erhaltungsmaßnahme Offenes Hochmoor
- O_002 Erhaltungsmaßnahme Geschädigtes Hochmoor
- O_003 Offenhaltung der Übergangs- und Schwingrasenmoore
- O_004 Mahd der Kalkflachmoore
- O_005 Mahd der Niedermoorkomplexe mit speziellen Artvorkommen
- O_006 Streuwiesenmahd
- O_007 Mahd der Flachland-Mähwiesen
- O_008 Beibehaltung bzw. Einführung einer extensiven Grünlandbewirtschaftung im Wurzacher Ried
- O_009 Beibehaltung bzw. Einführung einer extensiven Grünlandbewirtschaftung am Rohrsee
- O_010 mögliche Beweidungsflächen
- O_011 Offenhaltung von Niedermoorflächen und Nasswiesen
- O_012 Offenhaltung der Inseln im Rohrsee
- O_013 Offenhaltung der feuchten Hochstaudeufuren
- A_001 Erhaltungsmaßnahmen für den Kammhoch
- A_002 Erhaltungsmaßnahme für die bauchige Windelschnecke
- F_001 Natürliche Sukzession
- S_001 Überführung in Landes Eigentum
- S_003 Sicherung der Hochspannungseleitung
- W_002 Anlegen von Fanggräben
- W_003 Umsetzung von Pflege- und Gestaltungsmaßnahmen an Torfschlagwässern
- W_004 Bibermanagement
- W_005 Fischereiliches Bewirtschaftungskonzept für den Rohrsee
- W_006 Abstandsregelung für die Fischer während der Brutzeit
- W_008 Unterhaltung der Absetzbecken
- KM Keine Maßnahme / Entwicklung beobachten

Entwicklungsmaßnahmen

- O_101 Entwicklung von Flachland-Mähwiesen
- O_102 Öffnung von Sukzessionsflächen
- O_103 Besetzung der Gehölze auf den Inseln des Rohrsees
- O_104 Entwicklung von Übergangs- und Schwingrasenmooren
- O_105 Entwicklung von Kalkflachmooren
- O_106 Entwicklung von offenen Hochmooren
- O_107 Entwicklung von Hochstaudeufuren
- S_001 Wiedervernetzung der durch die Bundesstraße getrennten Moorleile
- s_102 Verlegung der Hochspannungseleitung am Rohrsee
- w_101 Prüfung einer Sanierung der Quellseen
- w_101 Anlage von Kleingewässern

Nicht dargestellt sind folgende Maßnahmen:
 S_002 Einstellung des Kunstfließwehres
 S_004 Bekämpfung von Neophyten
 S_005 Erhöhung des Jagddrucks auf Prädatoren
 W_001 Fortführung der Wasserhaltungsmaßnahmen
 W_007 Wiederherstellung des ursprünglichen hydrologischen Systems

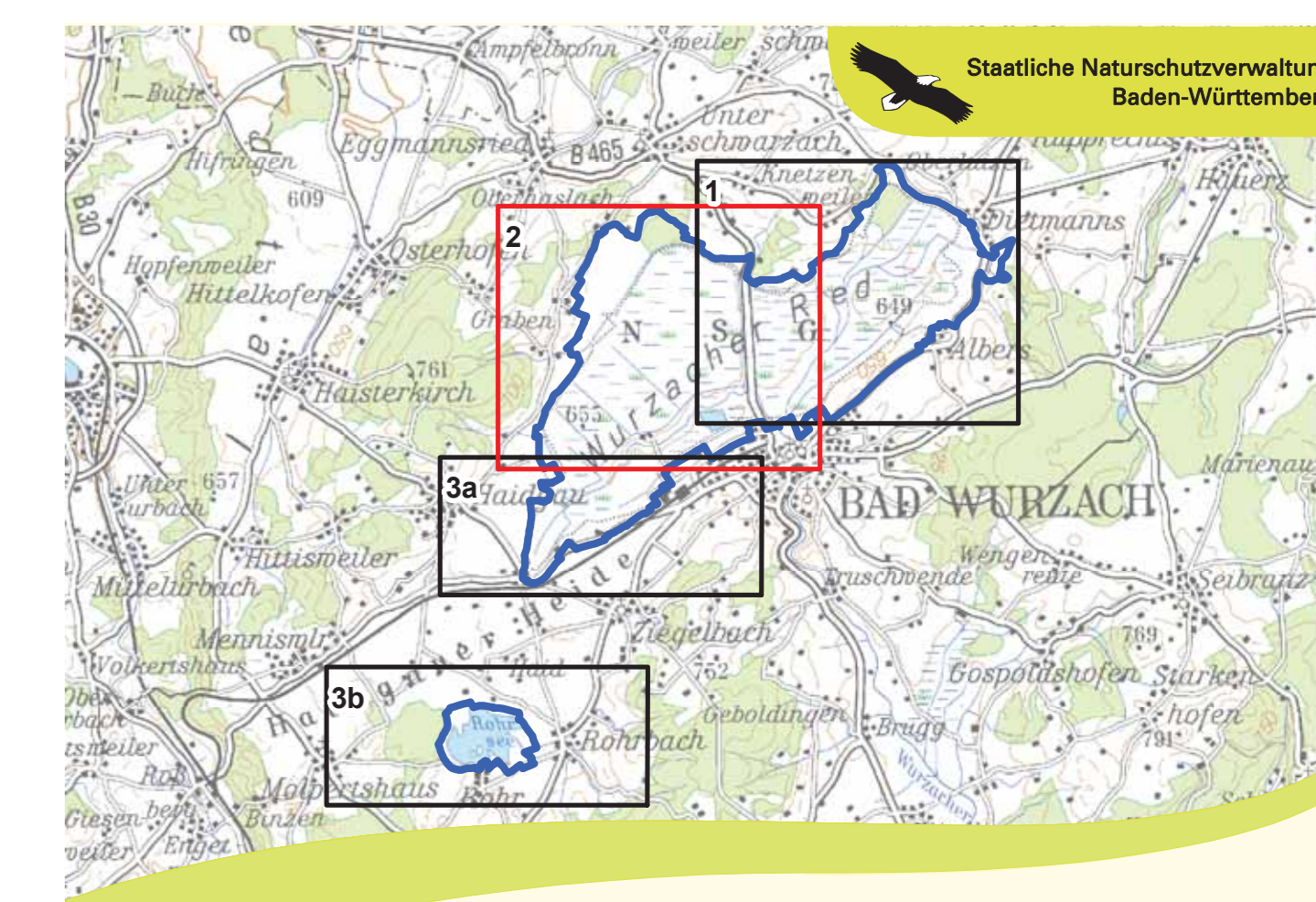
Düngeverbotslinie Rohrsee (nachrichtlich)
 Abgrenzung Kernzone (nachrichtlich)

Grenzen

- FFH-Gebiet 8025-341 "Wurzacher Ried und Rohrsee"
- Vogelschutzgebiete 8024-401 "Wurzacher Ried" und 8125-441 "Rohrsee"
- Gemeindegrenzen
- Flurstücksgrenzen (mit Flurstücksnummern)

Grundlage:
 Orthophoto 1:10.000 (DOP)
 Automatisiertes Liegenschaftskataster (ALK)
 © Landesamt für Geo-Information und Landentwicklung Baden-Württemberg (LGL) (www.lgl-bw.de) Az.: 2851.9-1/19

0 250 500 Meter



Managementplan für das FFH-Gebiet 8025-341 "Wurzacher Ried und Rohrsee" und die Vogelschutzgebiete 8025-401 "Wurzacher Ried" und 8125-441 "Rohrsee"

Maßnahmenkarte
Teilkarte 3.2

Bearbeiter: Mathias Broghammer
 Gezeichnet: Mathias Broghammer
 Gefertigt: Oktober 2017
 Stand der Kartierung: 1:5.000
 Maßstab:

