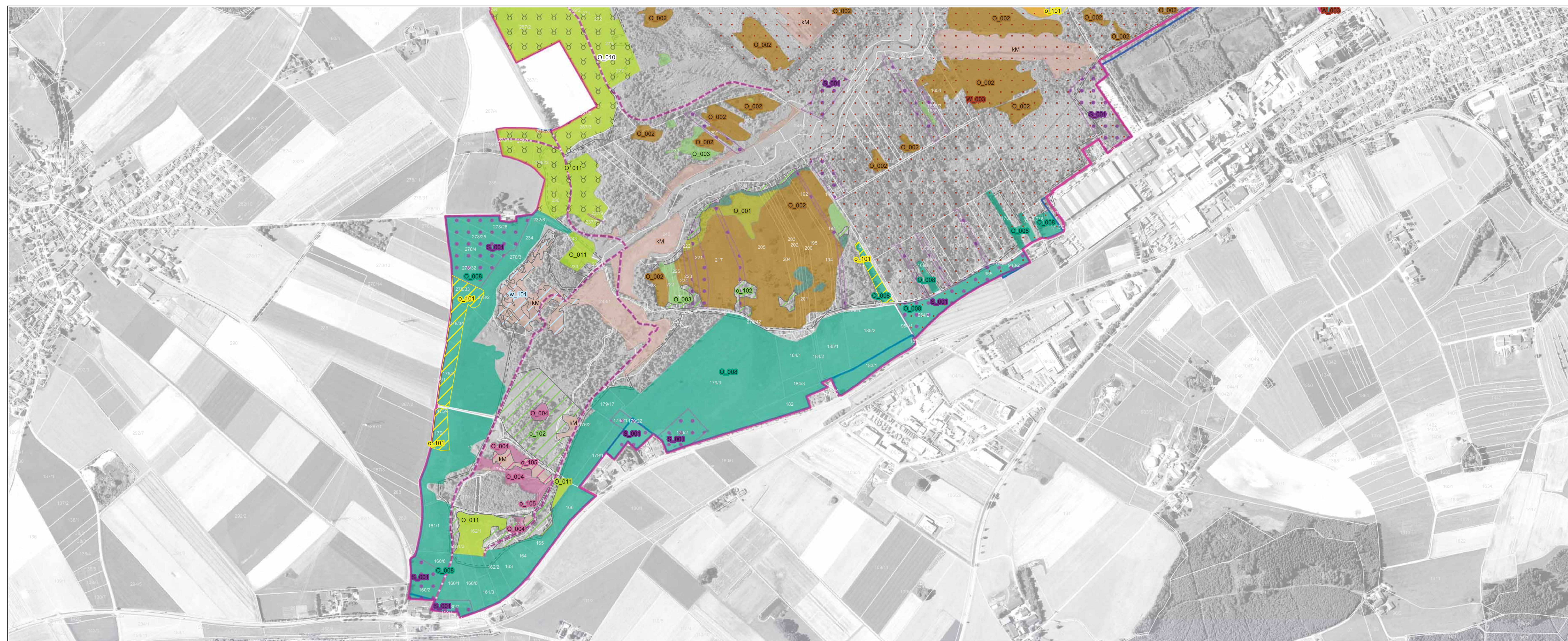


Natura 2000-Managementplan "Wurzacher Ried und Rohrsee"



Legende

Erhaltungsmaßnahmen

- O_001 Erhaltungsmaßnahme Offenes Hochmoor
- O_002 Erhaltungsmaßnahme Geschädigtes Hochmoor
- O_003 Offenhaltung der Übergangs- und Schwingrasenmoore
- O_004 Mahd der Kalkflachmoore
- O_005 Mahd der Niedermoorkomplexe mit speziellen Artvorkommen
- O_006 Streuwiesenmahd
- O_007 Mahd der Flachland-Mähwiesen
- O_008 Beibehaltung bzw. Einführung einer extensiven Grünlandbewirtschaftung im Wurzacher Ried
- O_009 Beibehaltung bzw. Einführung einer extensiven Grünlandbewirtschaftung am Rohrsee

Entwicklungsmaßnahmen

- e_101 Entwicklung von Flachland-Mähwiesen
- e_102 Öffnung von Sukzessionsflächen
- e_103 Beseitigung der Gehölze auf den Inseln des Rohrsees
- e_104 Entwicklung von Übergangs- und Schwingrasenmooren
- e_105 Entwicklung von Kalkflachmooren
- e_106 Entwicklung von offenen Hochmooren
- e_107 Entwicklung von Hochstaudenfluren
- e_108 Wiedervernetzung der durch die Bundesstraße getrennten Moorleile

Nicht dargestellt sind folgende Maßnahmen:
 S_002 Einstellung des Kunstfließwehres
 S_004 Bekämpfung von Neophyten
 S_005 Erhöhung des Jagddrucks auf Prädatoren
 W_001 Fortführung der Wasserhaltungsmaßnahmen
 W_007 Wiederherstellung des ursprünglichen hydrologischen Systems

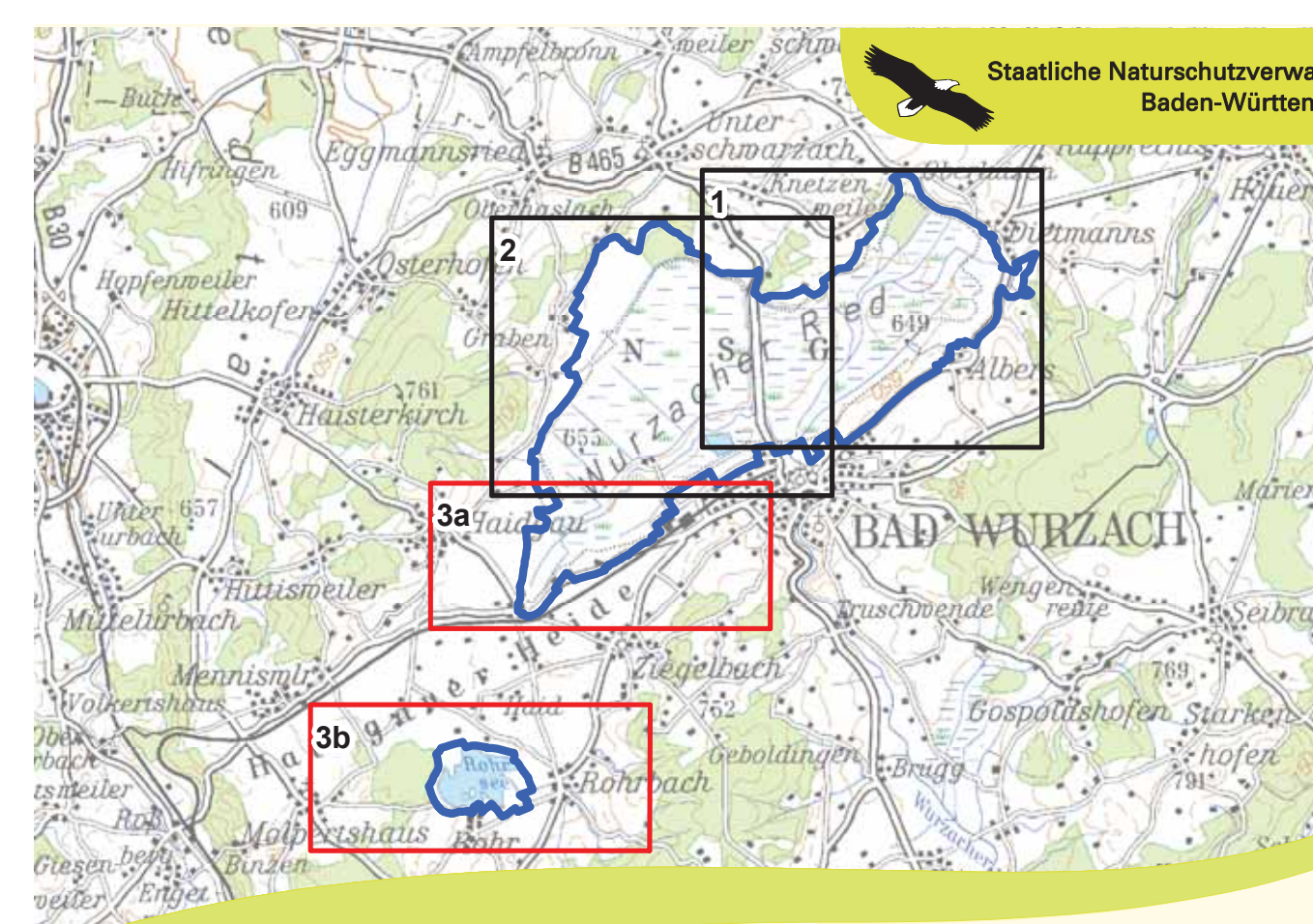
Düngeverbotlinie Rohrsee (nachrichtlich)
 Abgrenzung Kernzone (nachrichtlich)

Grenzen

- FFH-Gebiet 8025-341 "Wurzacher Ried und Rohrsee"
- Vogelschutzgebiete 8024-401 "Wurzacher Ried" und 8125-441 "Rohrsee"
- Gemeindegrenzen
- Flurstücksgrenzen (mit Flurstücknummern)

Grundlage:
 Orthophoto 1:10.000 (DOP)
 Automatisiertes Liegenschaftskataster (ALK)
 © Landesamt für GeoInformation und Landentwicklung Baden-Württemberg (LGL) (www.lgl-bw.de) Az.: 2851.9-1/19

0 250 500 Meter



Managementplan für das FFH-Gebiet 8025-341 "Wurzacher Ried und Rohrsee" und die Vogelschutzgebiete 8025-401 "Wurzacher Ried" und 8125-441 "Rohrsee"

Maßnahmenkarte
Teilkarte 3.3

Bearbeiter: Mathias Broghammer
 Gezeichnet: Mathias Broghammer
 Gefertigt: 30.10.2019
 Stand der Kartierung: Oktober 2017
 Maßstab: 1 : 5.000