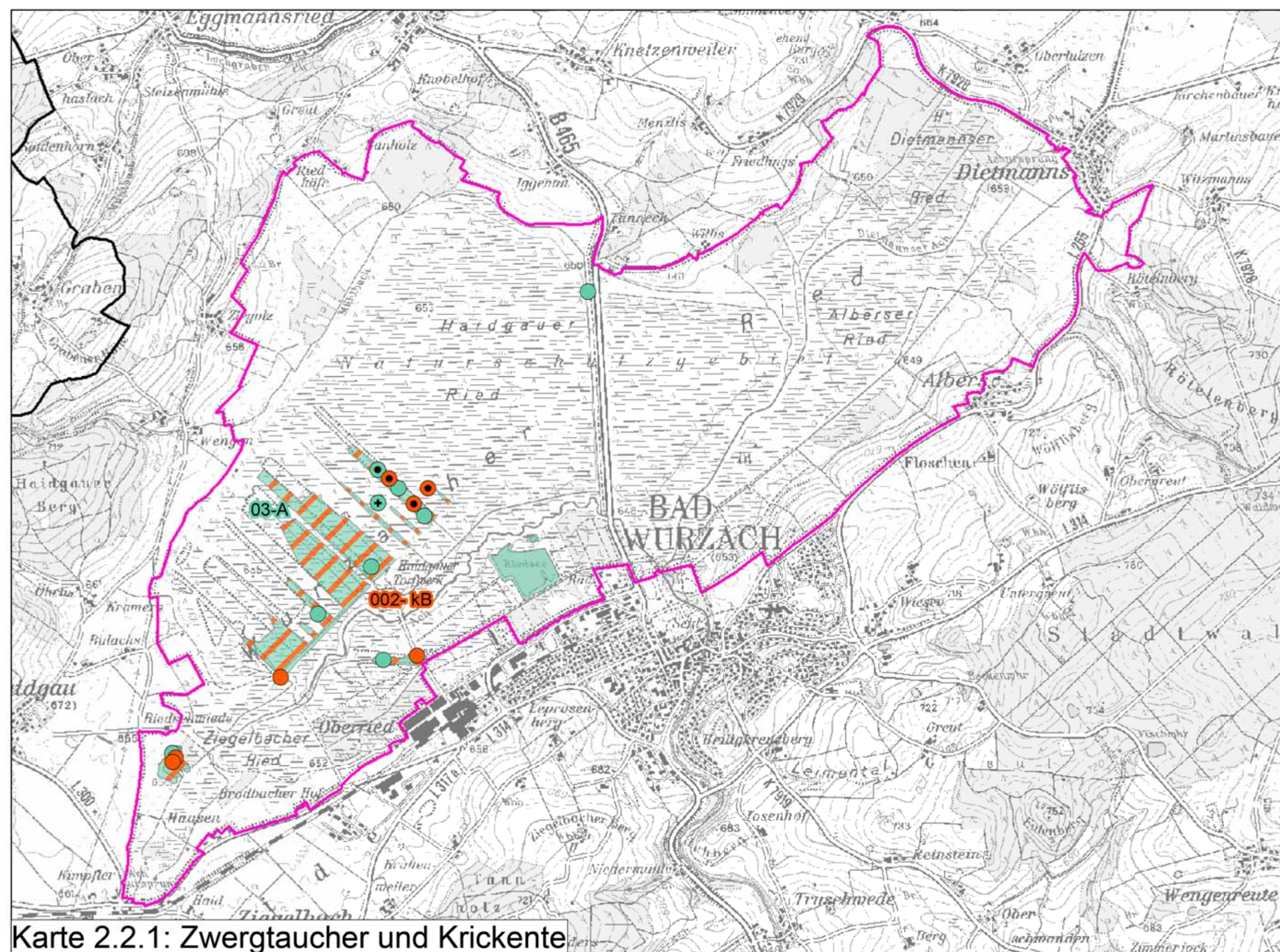
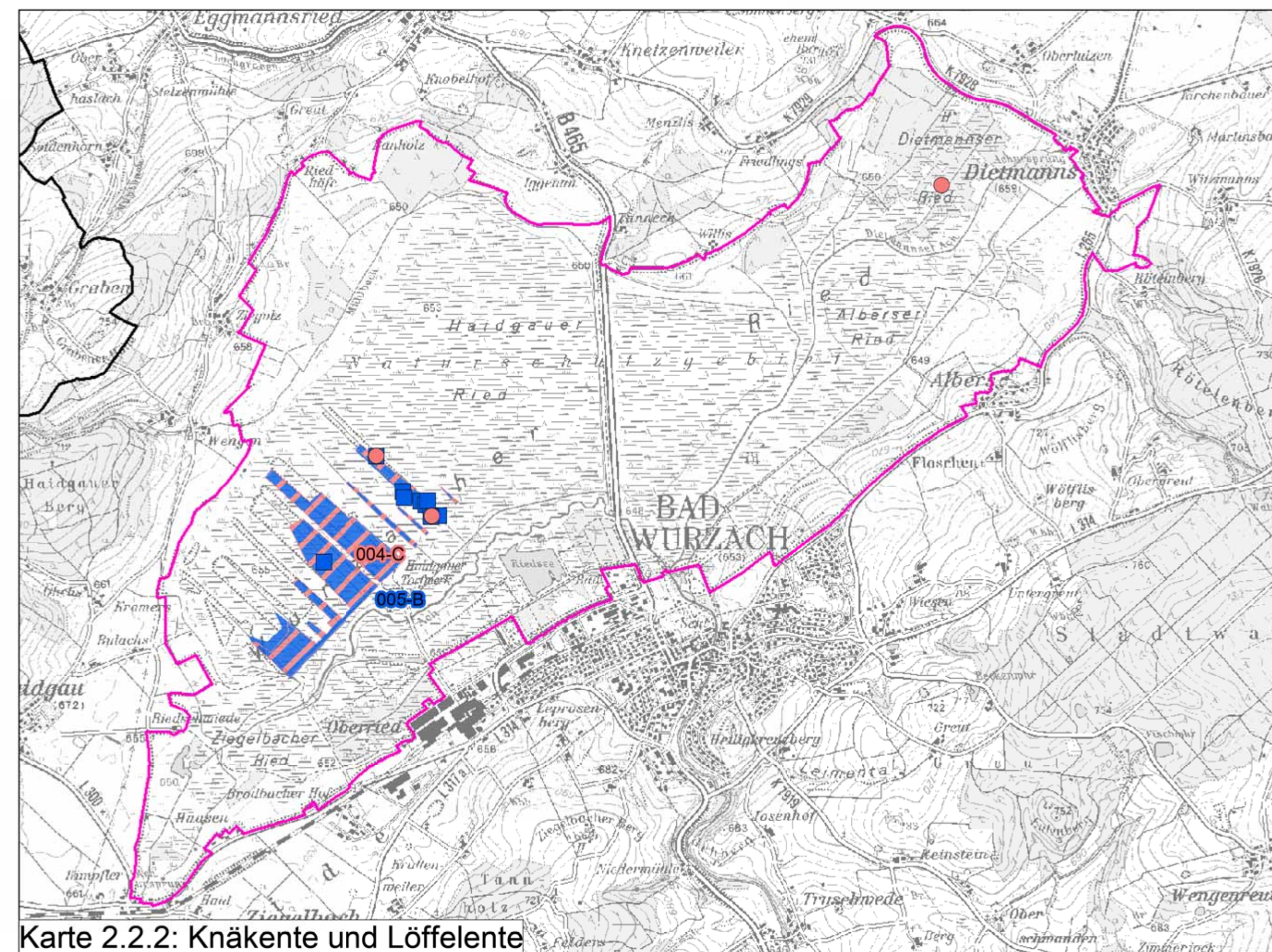


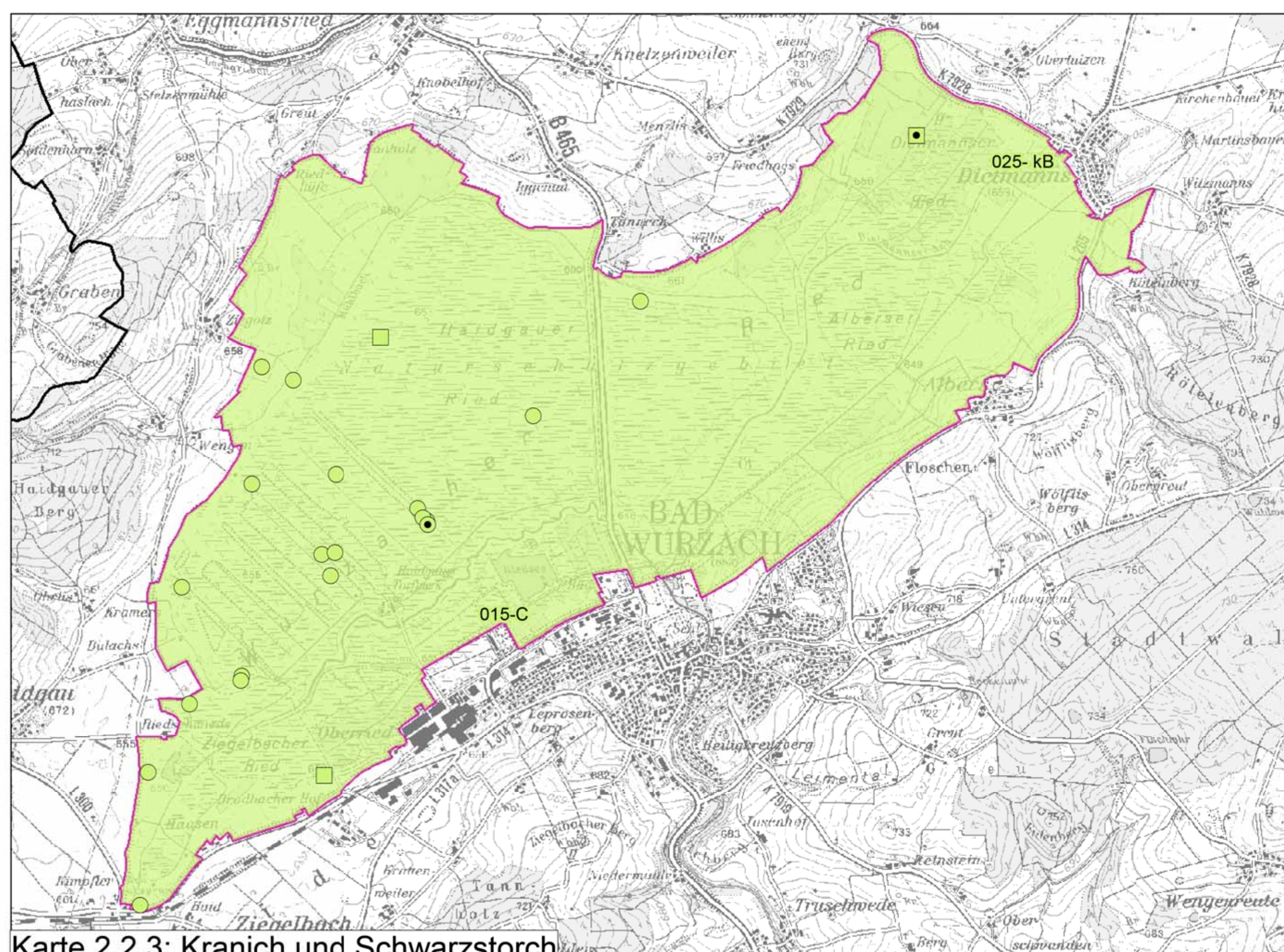
Natura 2000-Managementplan Vogelschutzgebiet 8025-401 "Wurzacher Ried"



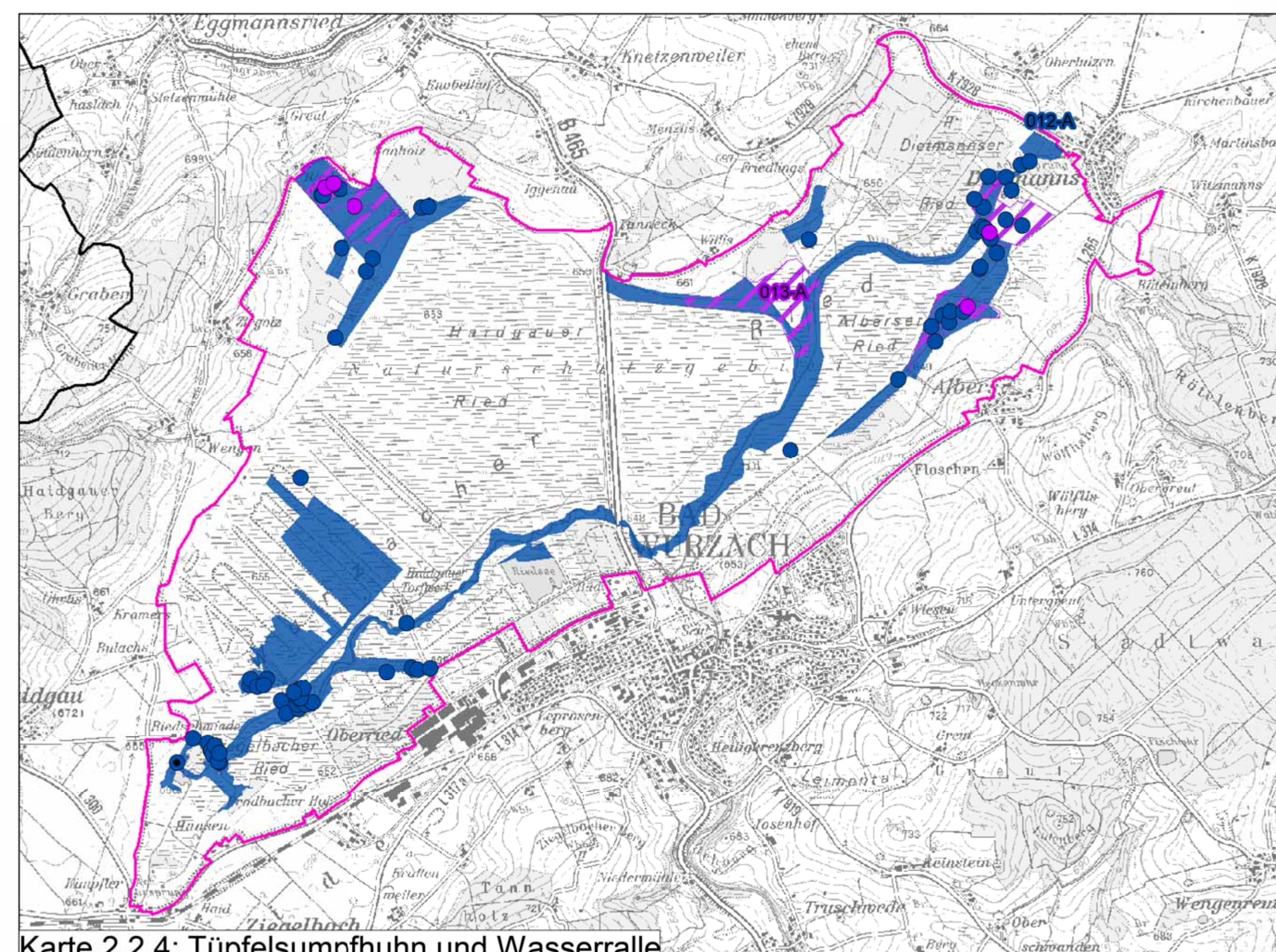
Karte 2.2.1: Zwerghaucher und Krickente



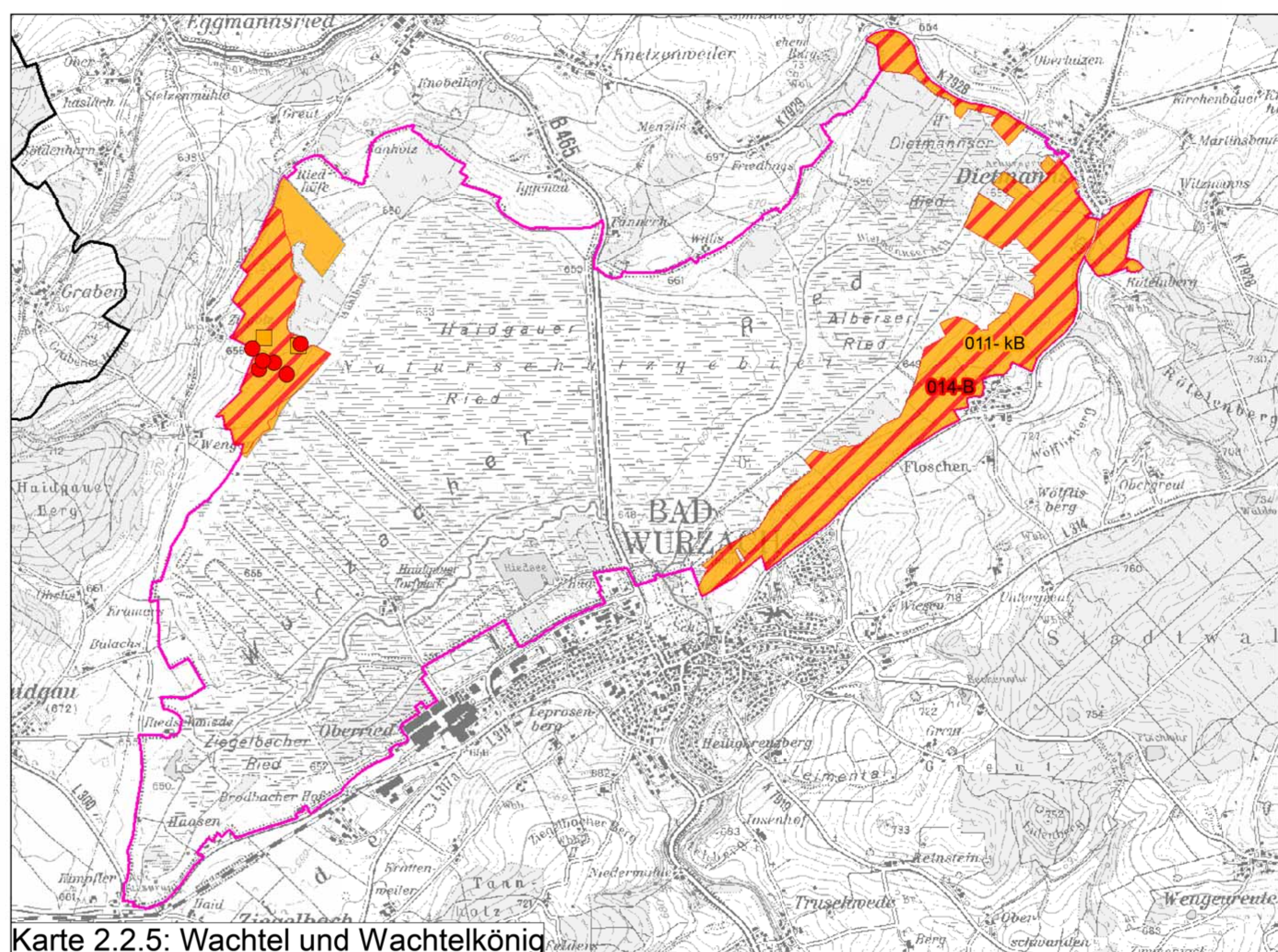
Karte 2.2.2: Knäkente und Löffelente



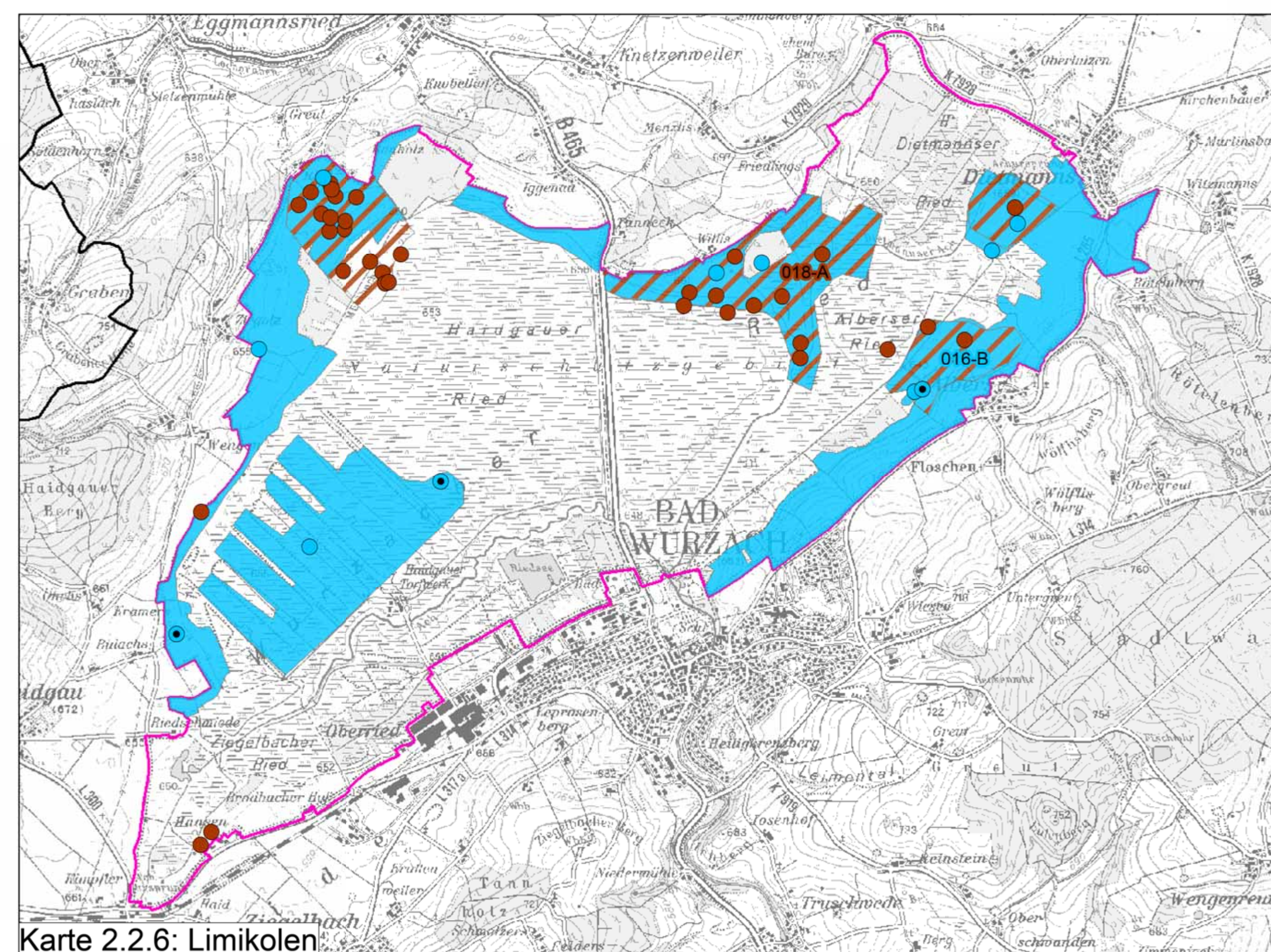
Karte 2.2.3: Kranich und Schwarzstorch



Karte 2.2.4: Tüpfelsumpfpfuhn und Wasserralle



Karte 2.2.5: Wachtel und Wachtelkönig



Karte 2.2.6: Limikolen

Legende

Artnachweise	Lebensstätten
●	A004 Zwerghaucher (Karte 2.2.1)
■	A030 Schwarzstorch (Karte 2.2.3)
●	A052 Krickente (Karte 2.2.1)
●	A055 Knäkente (Karte 2.2.2)
■	A056 Löffelente (Karte 2.2.2)
■	A113 Wachtel (Karte 2.2.5)
●	A116 Wasserralle (Karte 2.2.4)
●	A119 Tüpfelsumpfpfuhn (Karte 2.2.4)
●	A122 Wachtelkönig (Karte 2.2.5)
●	A127 Kranich (Karte 2.2.3)
●	A142 Bekassine (Karte 2.2.6)
●	A165 Kiebitz (Karte 2.2.6)

○	Artnachweis
□	Revierzentrum
+	Vorkommenschwerpunkt

Erhaltungsziele:

Generelles Erhaltungsziel ist die Erhaltung der Lebensstätten der Arten in ihrer derzeitigen räumlichen Ausdehnung sowie in ihrem gegenwärtigen Erhaltungszustand.

Entwicklungsziele:

Für Wachtel und Wachtelkönig wurde die Anpassung des Mahdtermins bei Brutverdacht als Entwicklungsziel formuliert.

Für den Wachtelkönig wurde ferner die Schaffung weiterer geeigneter Bruthabitate als Entwicklungsziel formuliert.

Für die übrigen Arten wurden keine Entwicklungsziele formuliert.

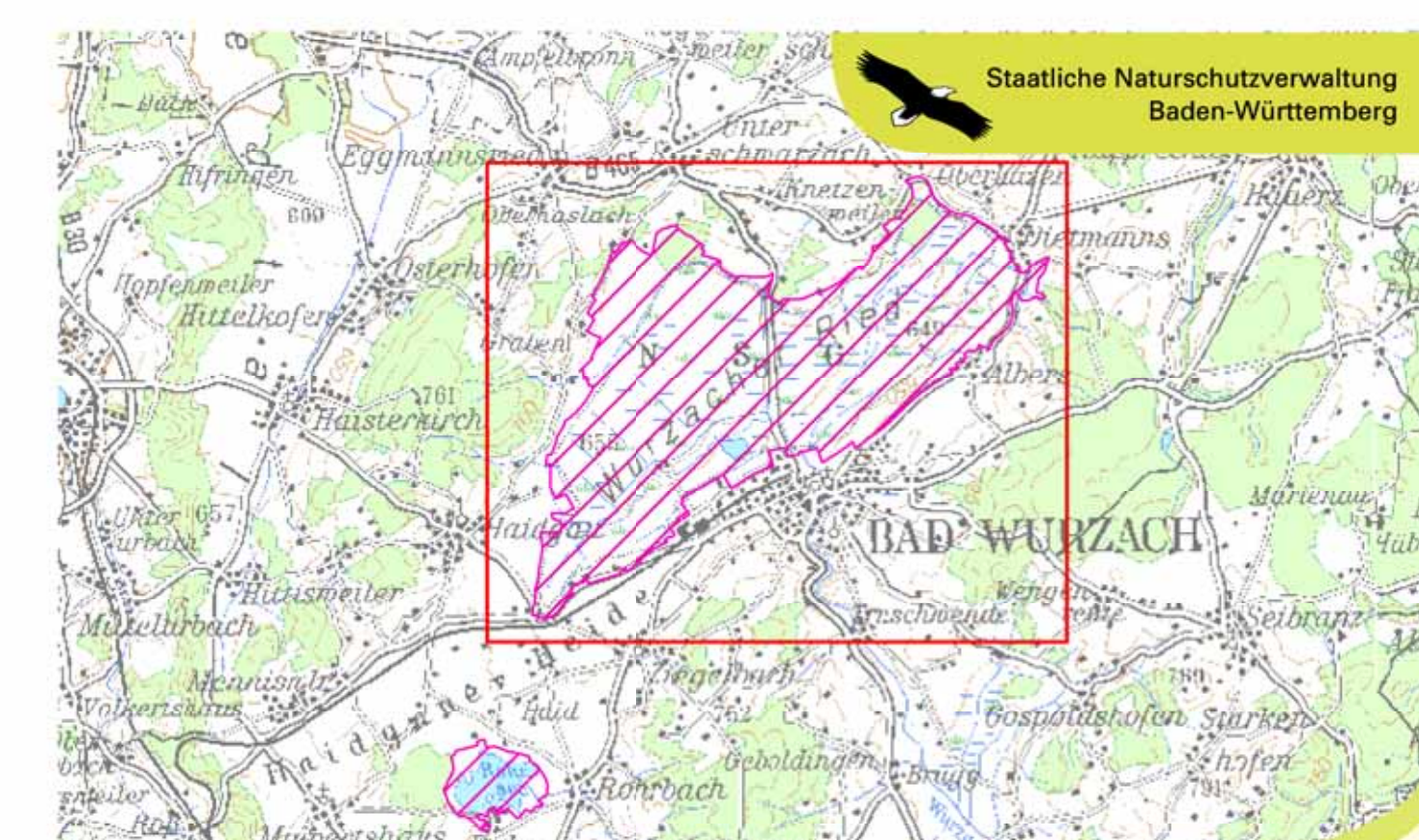
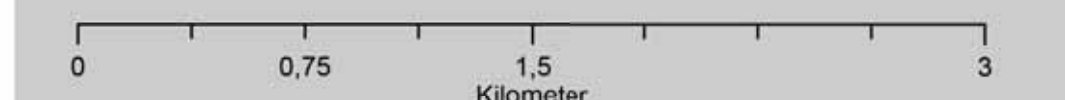
Beschriftung der Erfassungseinheiten (z. B.: 001-B):
 Nummer der Erfassungseinheit (letzte drei Ziffern der EE-Nr.) -
 Erhaltungszustand der Erfassungseinheit

Erhaltungszustände:

- A Erhaltungszustand hervorragend
- B Erhaltungszustand gut
- C Erhaltungszustand durchschnittlich
- kB keine Bewertung des Erhaltungszustandes

Grenzen

- Vogelschutzgebiet 8025-401 "Wurzacher Ried"
- Gemeindegrenzen



Managementplan
 für das FFH-Gebiet 8025-341
 "Wurzacher Ried und Rohrsee"
 und die Vogelschutzgebiete
 8025-401 "Wurzacher Ried und
 8125-441 "Rohrsee"



Bestands- und Zielekarte Lebensstätten der Vogelarten Wurzacher Ried Teilkarten 2.2.1 - 2.2.6

Bearbeiter Mathias Broghammer
 Gezeichnet Mathias Broghammer
 Gefertigt 30.10.2019
 Stand der Kartierung Oktober 2017
 Maßstab 1 : 5.000

