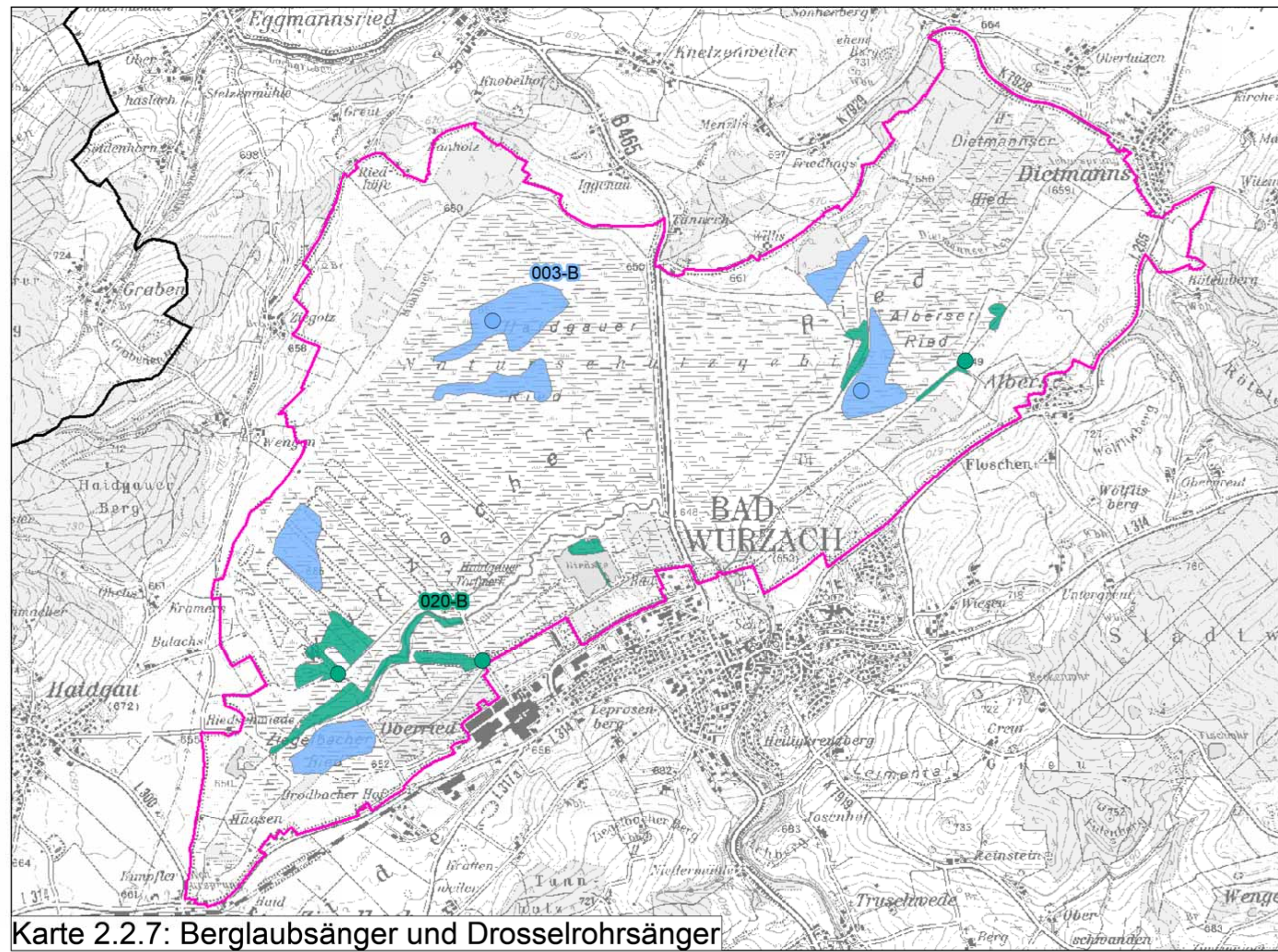
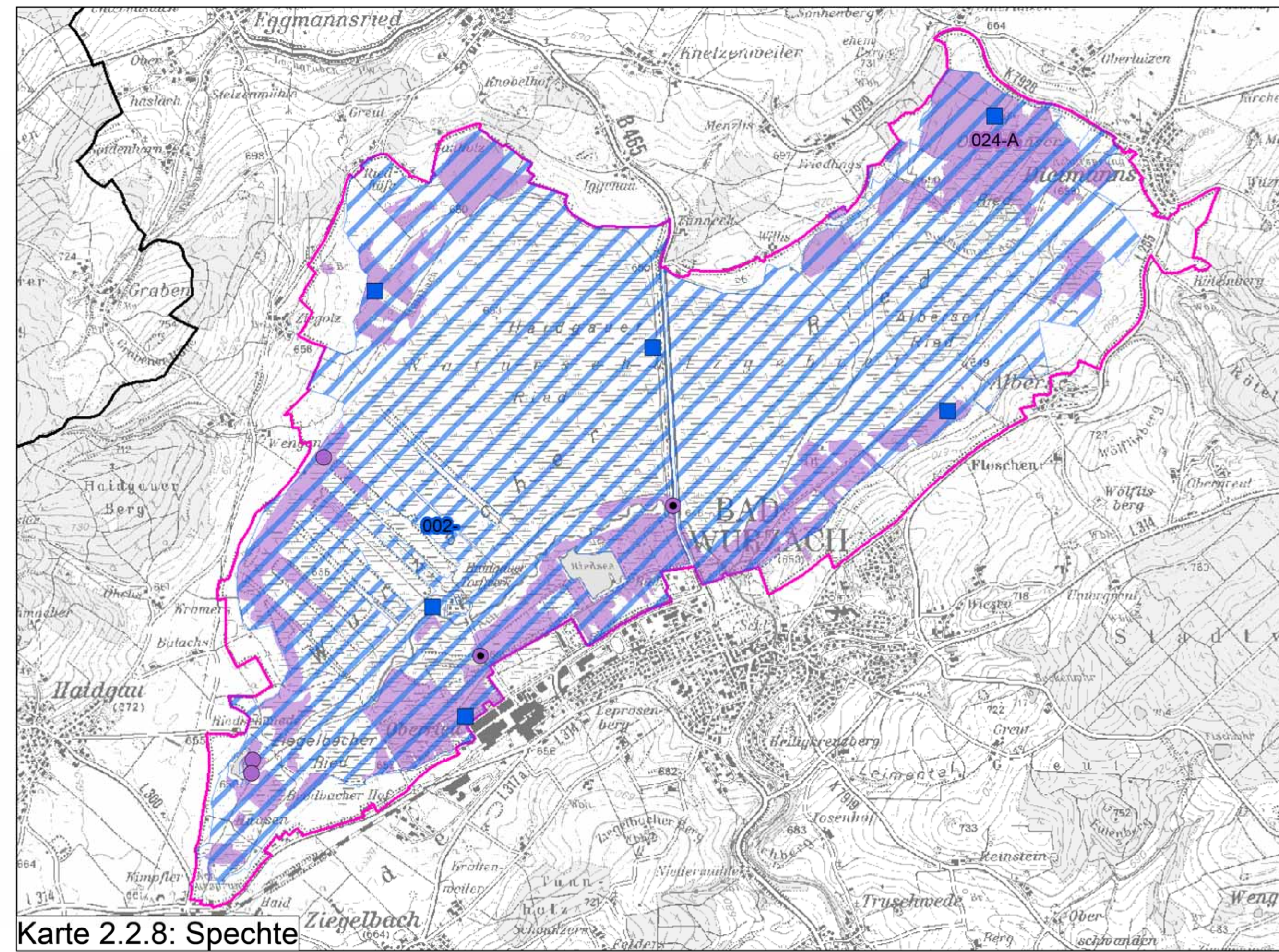


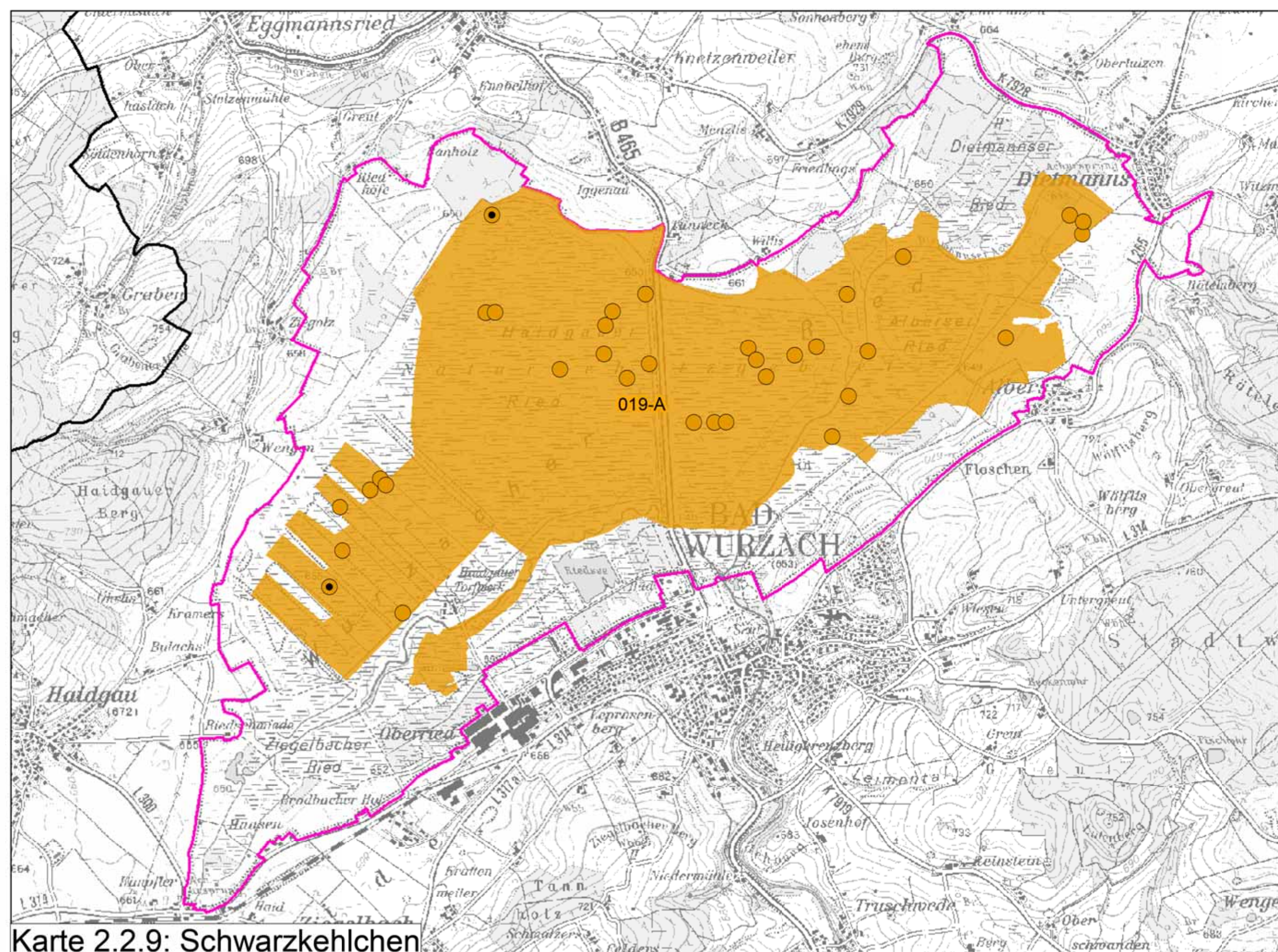
# Natura 2000-Managementplan Vogelschutzgebiet 8025-401 "Wurzacher Ried"



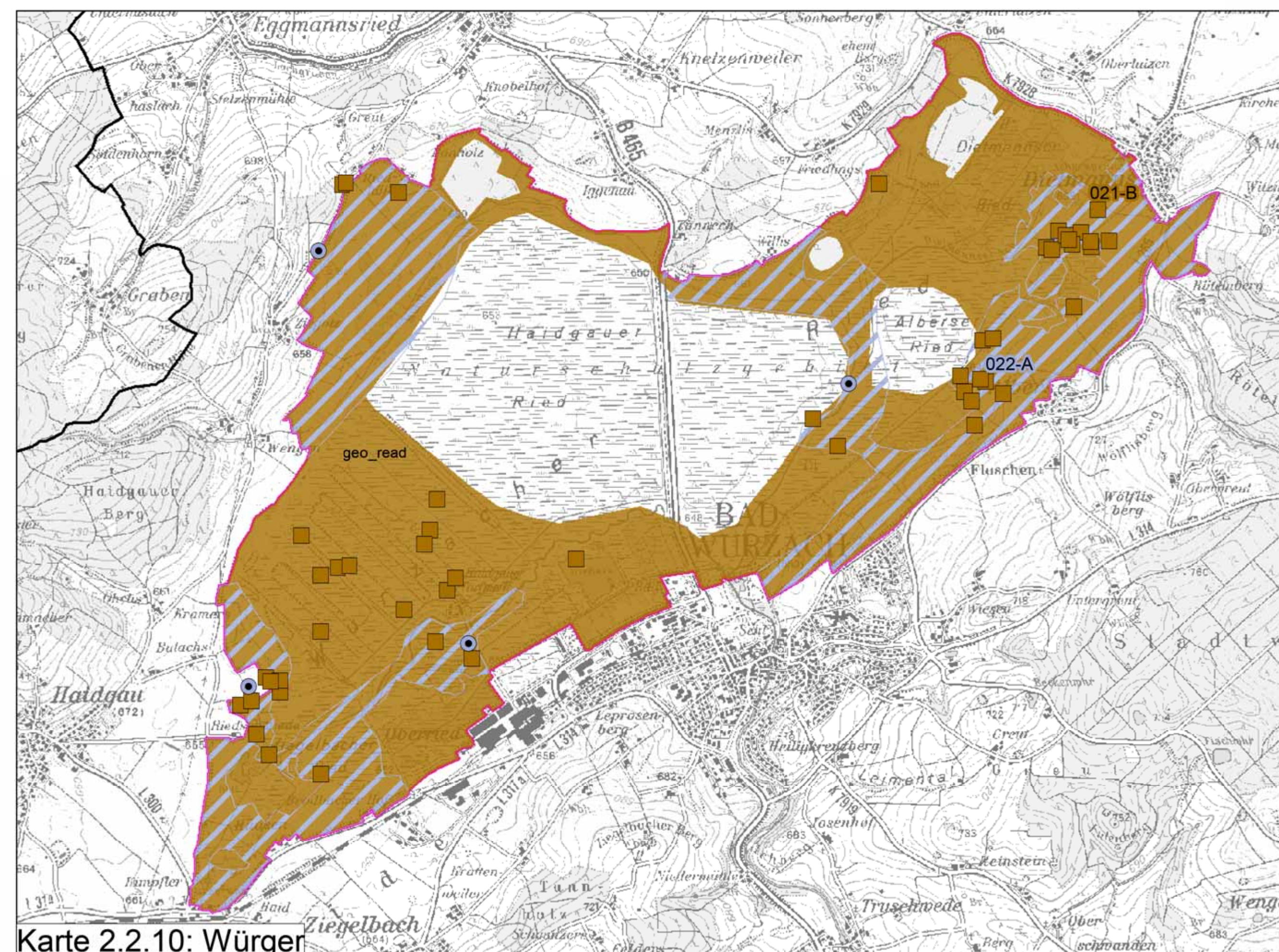
Karte 2.2.7: Berglaubsänger und Drosselrohrsänger



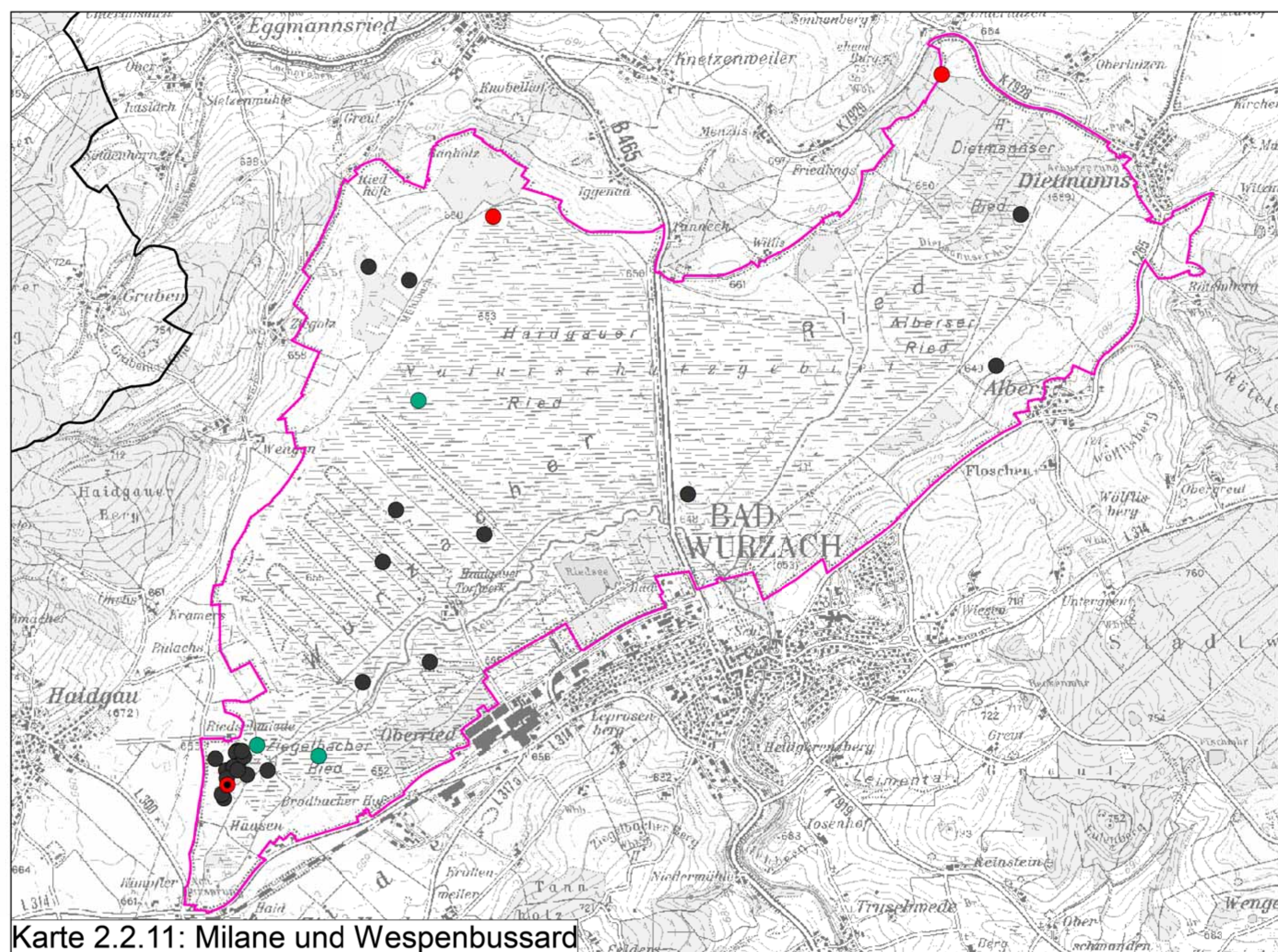
Karte 2.2.8: Spechte



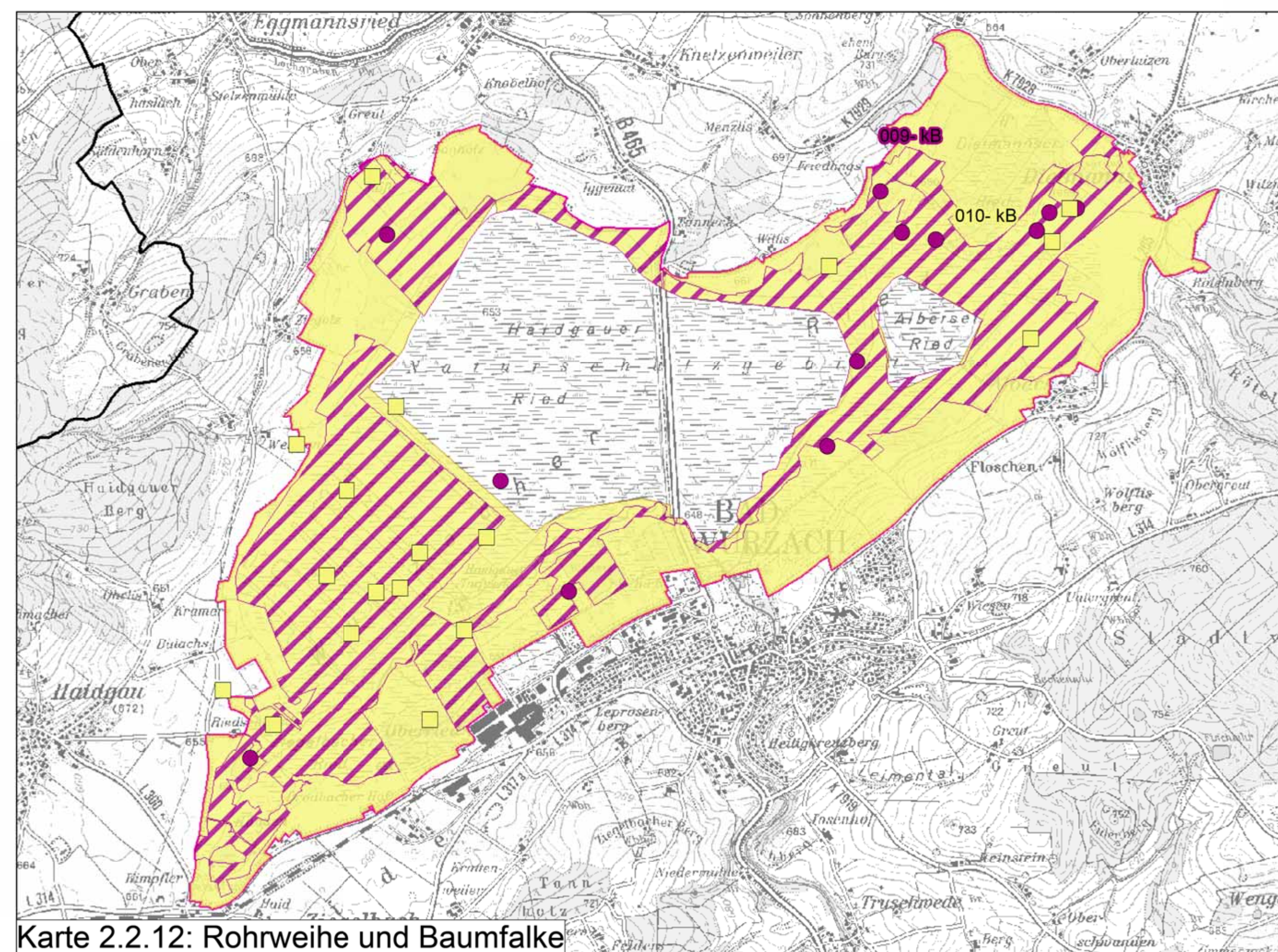
Karte 2.2.9: Schwarzkehlchen



Karte 2.2.10: Würger



Karte 2.2.11: Milane und Wespenbussard



Karte 2.2.12: Rohrweihe und Baumfalke

### Legende

Artnachweise	Lebensstätten
●	A072 Wespenbussard (Karte 2.2.11)
●	A073 Schwarzmilan (Karte 2.2.11)
●	A074 Rotmilan (Karte 2.2.11)
●	A081 Rohrweihe (Karte 2.2.12)
●	A099 Baumfalke (Karte 2.2.12)
●	A234 Grauspecht (Karte 2.2.8)
●	A236 Schwarzspecht (Karte 2.2.8)
●	A276 Schwarzkehlchen (Karte 2.2.9)
●	A298 Drosselrohrsänger (Karte 2.2.7)
●	A313 Berglaubsänger (siehe Karte 2.2.7)
●	A338 Neuntöter (Karte 2.2.10)
●	A340 Raubwürger (Karte 2.2.10)

○	Artnachweis
□	Revierzentrum
+	Vorkommensschwerpunkt

### Erhaltungsziele:

Generelles Erhaltungsziel ist die Erhaltung der Lebensstätten der Arten in ihrer derzeitigen räumlichen Ausdehnung sowie in ihrem gegenwärtigen Erhaltungszustand.

### Entwicklungsziele:

Für den Berglaubsänger wurde die Schaffung weiterer halböffener Moorflächen als Entwicklungsziel formuliert.

Für den Grauspecht gilt als Entwicklungsziel die Erhöhung des Anteils von walddahen, extensiv genutzten Grünlandbeständen als wesentliche Nahrungshabitate.

Für den Wespenbussard wurde die Extensivierung der Wirtschaftswiesen auf Mineralböden im Gebiet als Entwicklungsziel formuliert.

Beschriftung der Erfassungseinheiten (z. B.: 001-B):  
 Nummer der Erfassungseinheit (letzte drei Ziffern der EE-Nr.) -  
 Erhaltungszustand der Erfassungseinheit

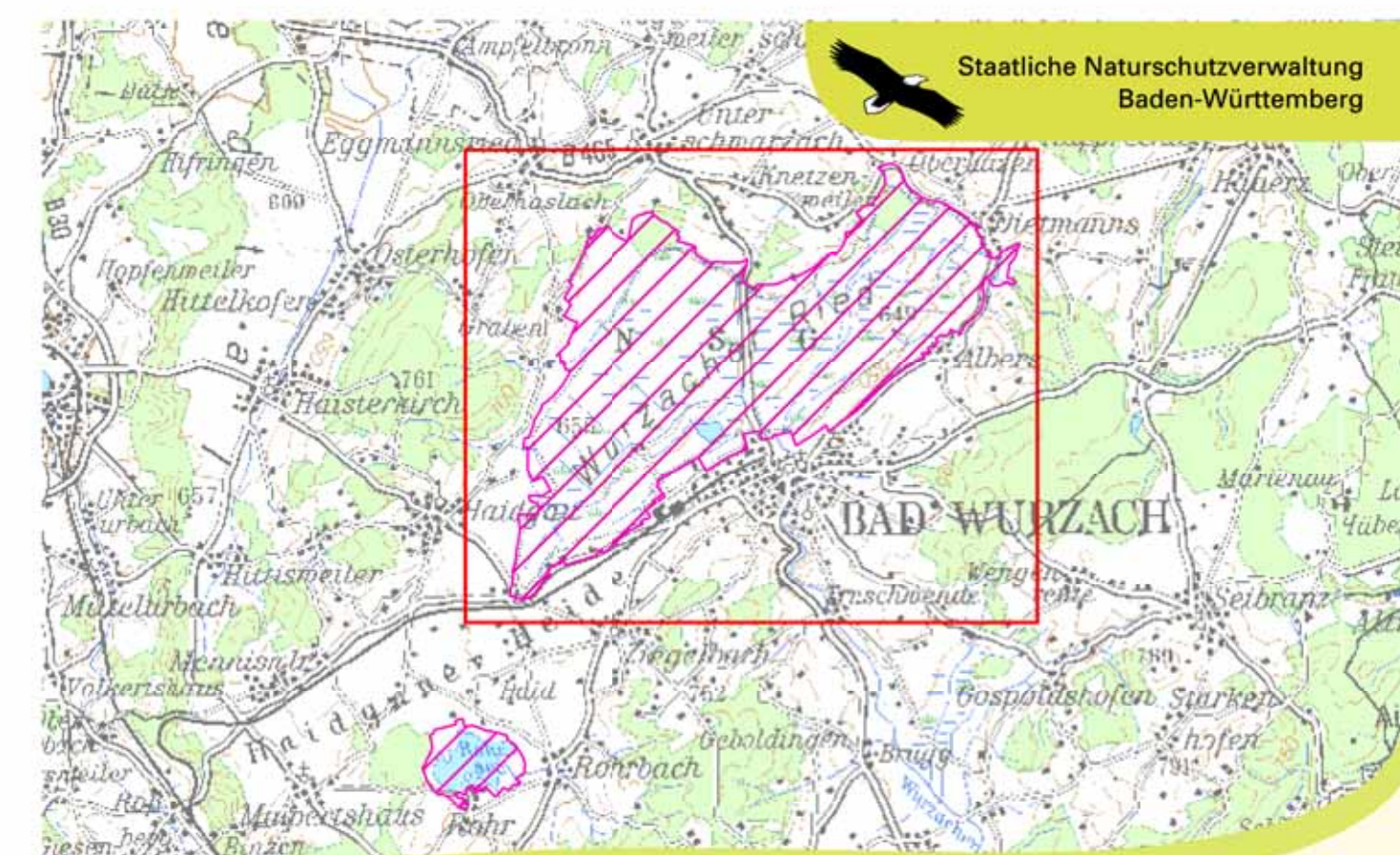
Erhaltungszustände:  
 A Erhaltungszustand hervorragend  
 B Erhaltungszustand gut  
 C Erhaltungszustand durchschnittlich  
 kB keine Bewertung des Erhaltungszustandes

### Grenzen

Vogelschutzgebiet 8025-401 "Wurzacher Ried"  
 Gemeindegrenzen

0 0,75 1,5 3  
Kilometer

N



Managementplan  
 für das FFH-Gebiet 8025-341  
 "Wurzacher Ried und Rohrsee"  
 und die Vogelschutzgebiete  
 8025-401 "Wurzacher Ried und  
 8125-441 "Rohrsee"



**Bestands- und Zielekarte**  
**Lebensstätten der Vogelarten**  
 Wurzacher Ried  
 Teilkarten 2.2.7 - 2.2.12

Bearbeiter Mathias Broghammer  
 Gezeichnet Mathias Broghammer  
 Gefertigt 30.10.2019  
 Stanz der Kartierung Oktober 2017  
 Maßstab 1 : 5.000

