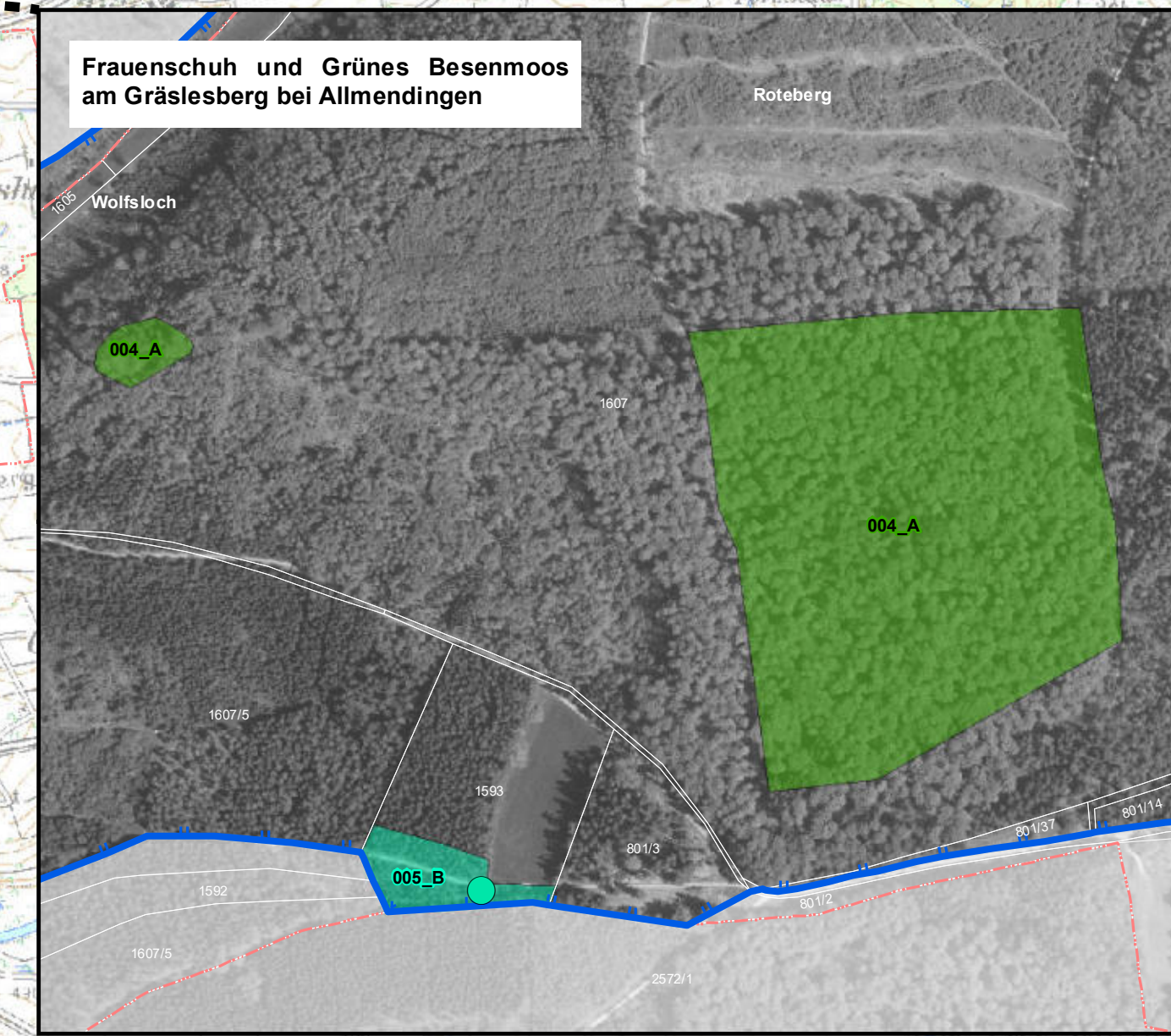
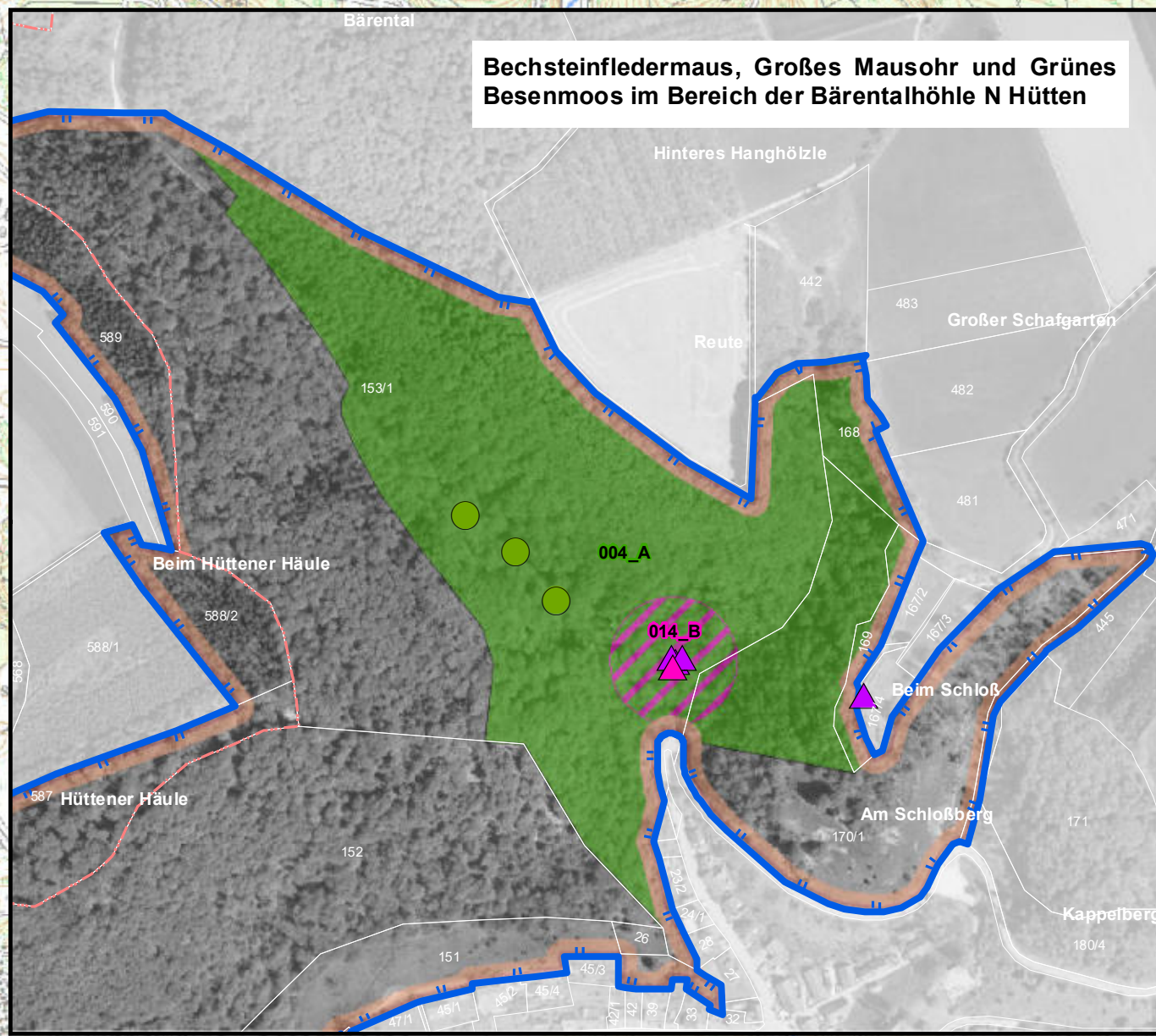
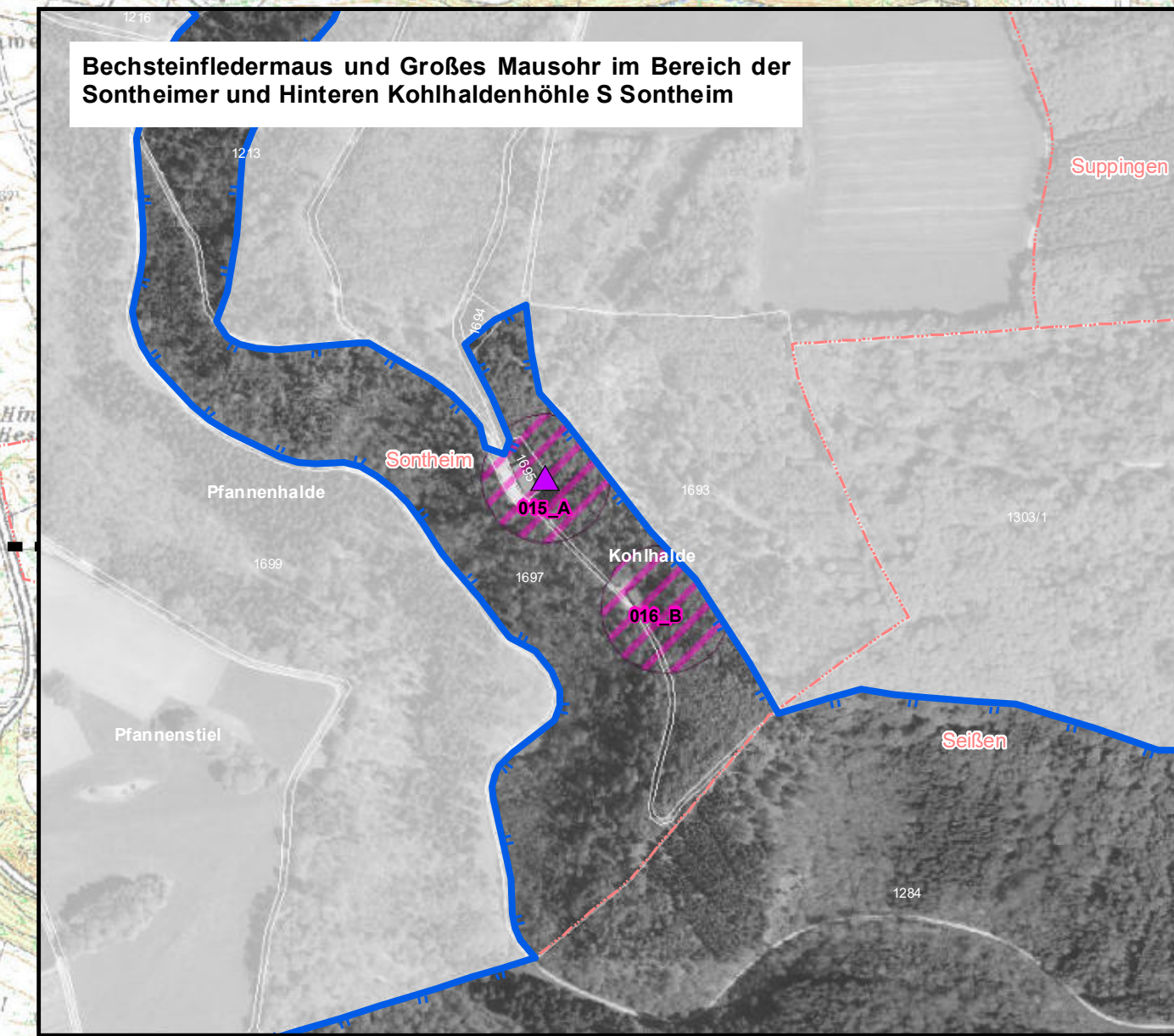
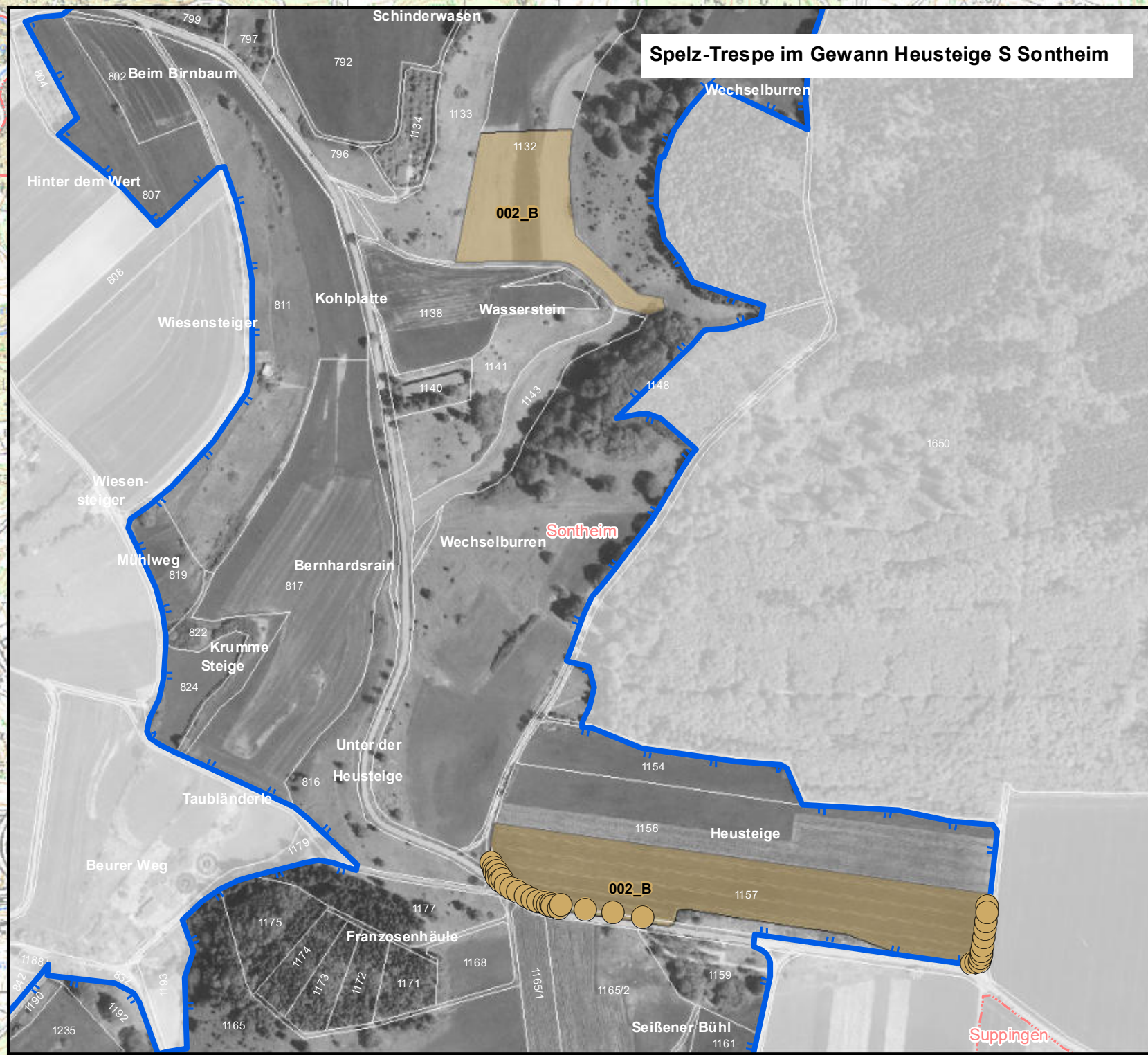
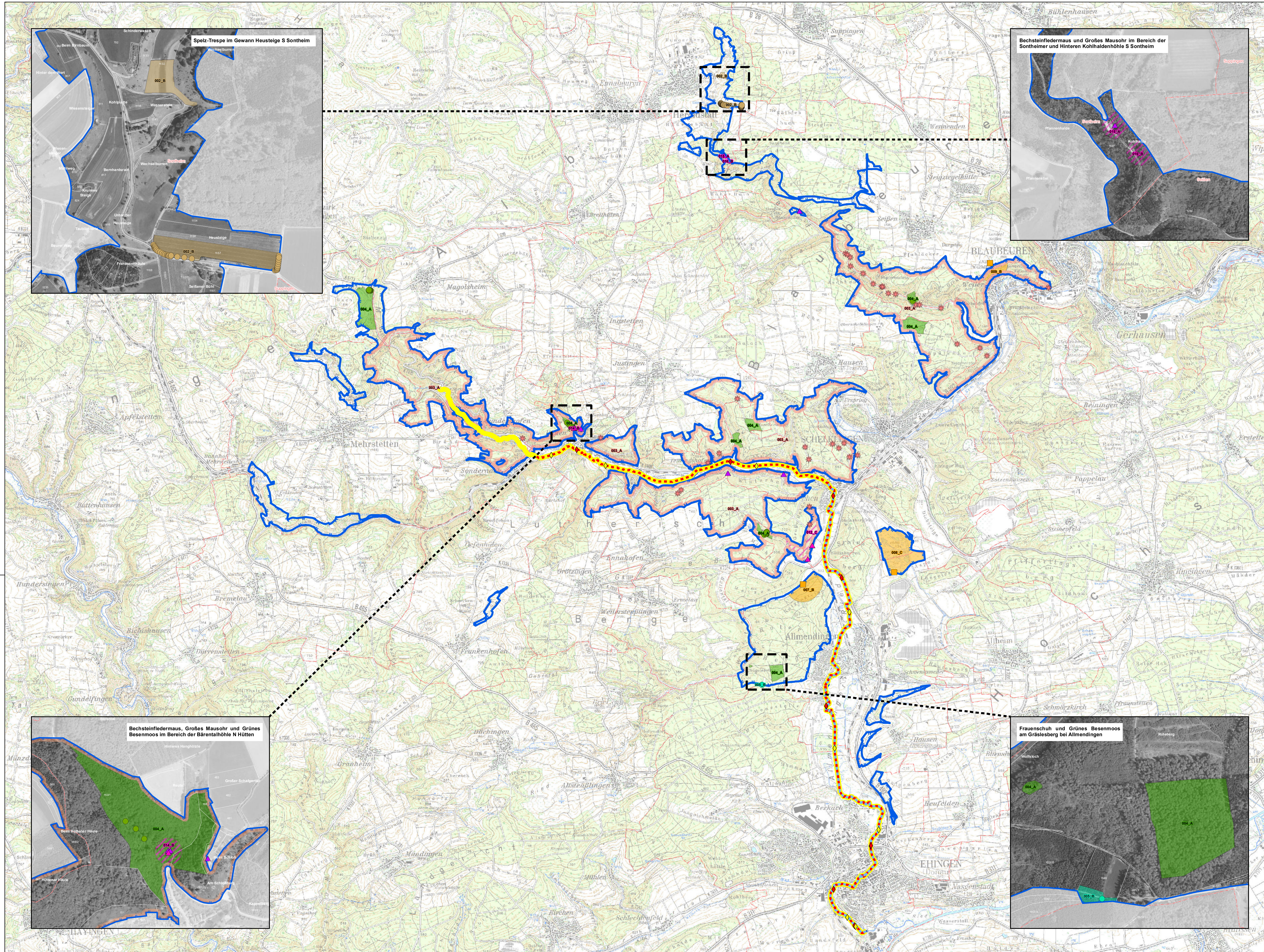


Natura 2000-Managementplan FFH-Gebiet 7623-341 "Tiefental und Schmiechtal"



Lebensstätten und Artnachweise gewässergebundener Arten

- Bachneunauge [1096]
- Groppe [1163]
- Biber [1337]
- Bachneunauge [1096]
- Groppe [1163]
- Biber [1337]

Lebensstätten und Artnachweise sonstiger Arten

- Spanische Flagge [1078]
- Kammolch [1166]
- Bechsteinfledermaus [1323]
- Grünes Besenmoos [1381]
- Spelz-Trespe [1882]
- Frauenschuhschilf [1902]
- Spanische Flagge [1078]
- Kammolch [1166]
- Bechsteinfledermaus [1323]
- Grünes Besenmoos [1381]
- Spelz-Trespe [1882]
- Frauenschuhschilf [1902]
- Großes Mausohr [1324]

Die Abgrenzung der Lebensstätte des Großen Mausohrs entspricht dem Gesamtgebiet und wird nicht separat dargestellt.

Erhaltungsziele

Generelles Erhaltungsziel ist die Erhaltung der Lebensstätten der Arten in ihrer räumlichen Ausdehnung sowie die Erhaltung der Arten in einem günstigen Erhaltungszustand. Bezogen auf das jeweilige FFH-Gebiet ist damit gemäß FFH-RL zumindest der Erhaltungszustand zu erhalten, der frühestens zum Zeitpunkt des Inkrafttretens der FFH-RL vorhanden war. Dies schließt auch die Wiederherstellung von Lebensstätten ein, bei denen im Vergleich zu früheren Kartierungen ein Verlust bzw. eine Verschlechterung des Erhaltungszustands eingetreten ist.

Entwicklungsziele

Mit Ausnahme der Spanischen Flagge [1078] und des Frauenschuhs [1902] gilt für alle Arten eine Verbesserung des derzeitigen Zustands der aktuellen Lebensstätten. Dies ist nicht kartografisch abgegrenzt.

1166_012_A Beschriftung der Erfassungseinheiten (Lebensstätten): Art-Code_Nr. Bewertung
 Nr. = letzte 3 Ziffern der Erfassungseinheit
 A - hervorragender Erhaltungszustand
 B - guter Erhaltungszustand
 C - durchschnittlicher Erhaltungszustand

Grenzen

- FFH-Gebiet
- Gemarkung
- Flurstück

Grundlage: Topographische Karte 1:200.000 (TK200)
 Orthophoto 1:10.000 (DOP)
 Automatisiertes Liegenschaftskataster (ALK)
 © Landesamt für Geoinformation und Landentwicklung Baden-Württemberg (LGL)
 (www.lgl-bw.de) AZ: 2851.9-1/19

0 300 600 1.200 1.800 Meter



Managementplan für das FFH-Gebiet 7623-341 "Tiefental und Schmiechtal"

Bestands- und Zielekarte Arten und Lebensstätten

Bearbeiter: **INA SÜDWEST**
 Gezeichnet: T. Limmeroth
 Gefertigt: 23.10.2019
 Maßstab: 1:5.000, 1:30.000

Baden-Württemberg
 REGIERUNGSPRÄSIDIUM TUBINGEN