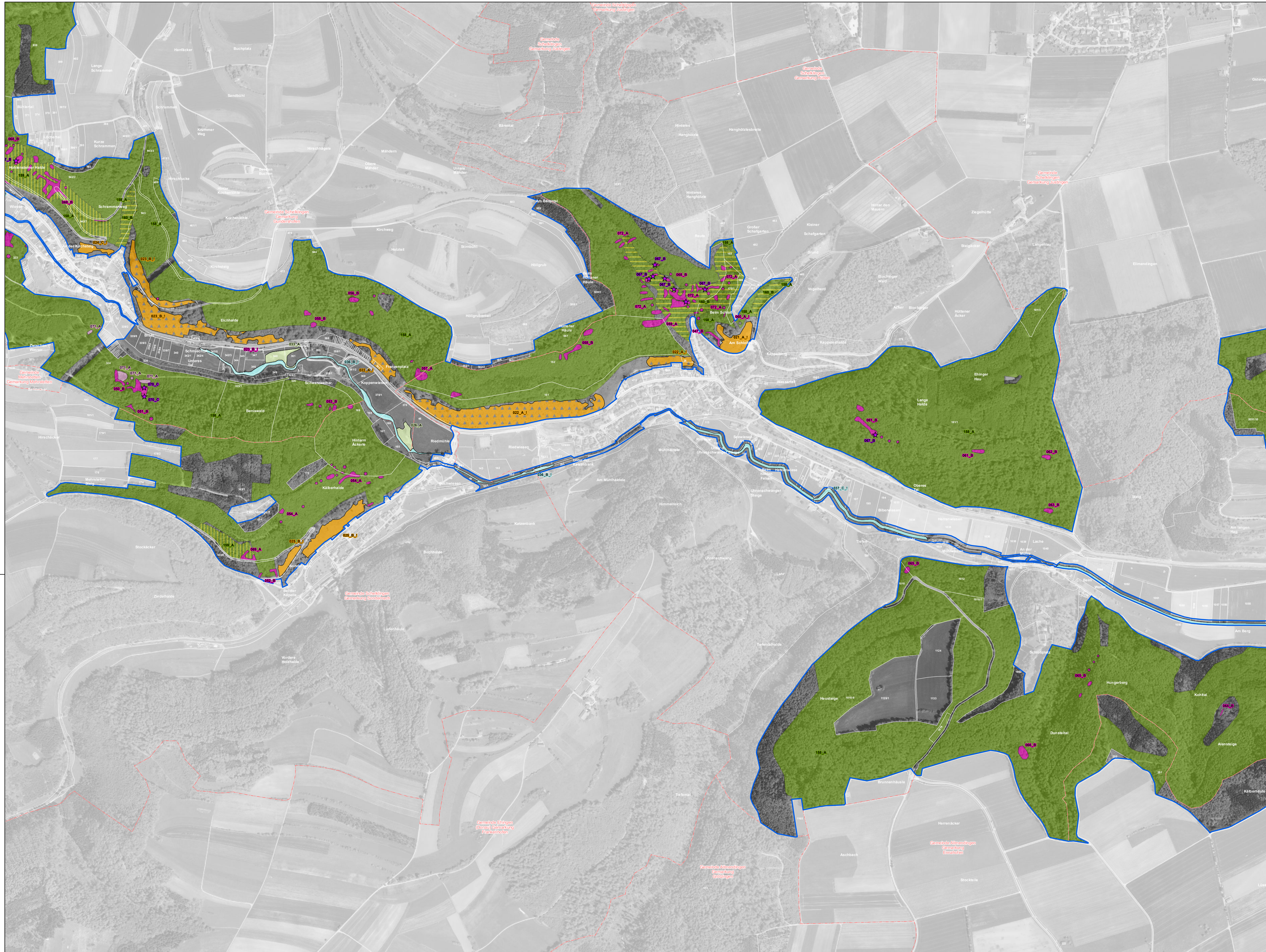


Natura 2000-Managementplan FFH-Gebiet 7623-341 "Tiefental und Schmiechtal"



Bestand Lebensraumtypen

Süßwasserlebensräume

- Fließgewässer mit flutender Wasservegetation [3260]

Natürliches und naturnahes Grünland

- Wacholderheiden [5130]
- Kalk-Magerrasen [6210, 6212]
- Feuchte Hochstaudenfluren [6431]

Felsige Lebensräume und Höhlen

- Kalkschutthalden [8160*]
- Kalkfelsen mit Felsspaltenvegetation [8210]
- Höhlen und Balmen [8310]

Wälder

- Waldmeister-Buchenwald [9130]
- Orchideen-Buchenwald [9150]
- Schlucht- und Hangmischwälder [9180*]

Grenzen

- FFH-Gebiet
- Gemarkung
- Flurstück

Nachrichtliche Übernahme von Daten

Alle dargestellten Erfassungseinheiten des Lebensraumtyps Magere Flachland-Mähwiesen (6510) und Berg-Mähwiesen (6520) wurden nachrichtlich aus der Biotopkartierung von 2012/2013 übernommen. Für den Lebensraumtyp wurden daher keine Entwicklungsflächen abgegrenzt.

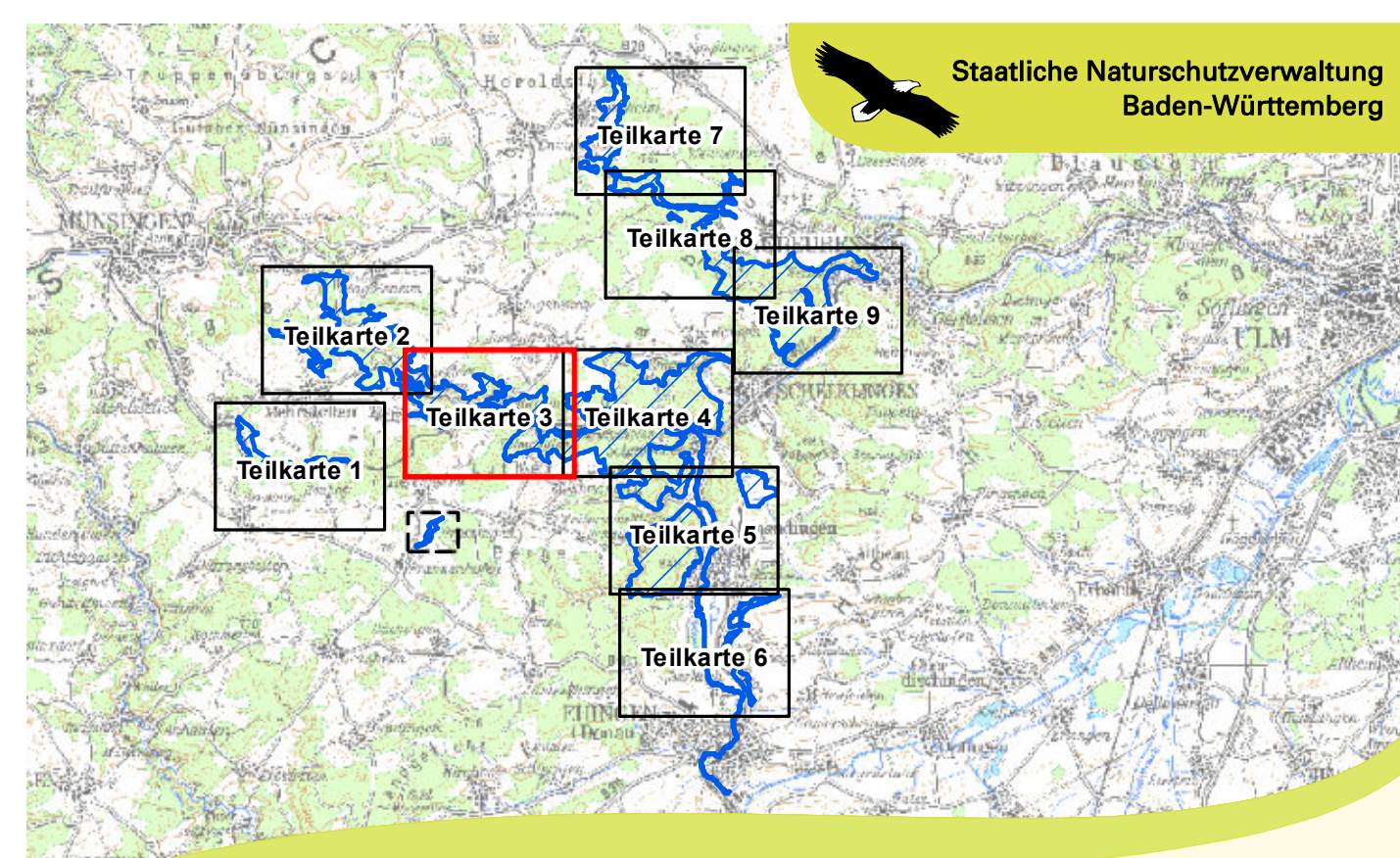
Erhaltungsziele

Generelles Erhaltungsziel ist die Erhaltung der Lebensraumtypen in ihrer räumlichen Ausdehnung sowie in einem günstigen Erhaltungszustand einschließlich ihrer charakteristischen Arten. Bezogen auf das jeweilige FFH-Gebiet sind damit gemäß FFH-RL die räumliche Ausdehnung und zumindest der Erhaltungszustand zu erhalten, der frühestens zum Zeitpunkt des Inkrafttretens der FFH-RL vorhanden war. Dies schließt auch die Wiederherstellung von LRT ein, bei denen im Vergleich zu früheren Kartierungen ein Verlust bzw. eine Verschlechterung des Erhaltungszustands eingetreten ist.

Beschreibung der Lebensraumtypen in der Karte

022_A: letzte 3 Ziffern der Erfassungseinheit und Bewertung in den drei Stufen:
 A - hervorragender Erhaltungszustand
 B - guter Erhaltungszustand
 C - durchschnittlicher Erhaltungszustand
 1 - Erfassungseinheit enthält kleinflächig weitere Lebensraumtypen, die in einem Nebenbogen aufgeführt sind

Grundlage:
 Topographische Karte 1:200.000 (TK200)
 Orthophoto 1:5.000 (DOP)
 Automatisiertes Liegenschaftskaster (ALK)
 © Landesamt für Geoinformation und
 Landentwicklung Baden-Württemberg (LGL)
 (www.lgl-bw.de) Az.: 2851.9-119



Managementplan für das FFH-Gebiet 7623-341 "Tiefental und Schmiechtal"

Bestands- und Zielearten Lebensraumtypen
Teilkarte 3

Bearbeiter: **INA SÜDWEST**
 Gezeichnet: T. Limmeroth
 Gefertigt: 23.10.2019
 Maßstab: 1:5.000

gefördert mit Mitteln der EU

Baden-Württemberg
 REGIERUNGSPRÄSIDIUM TÜBINGEN