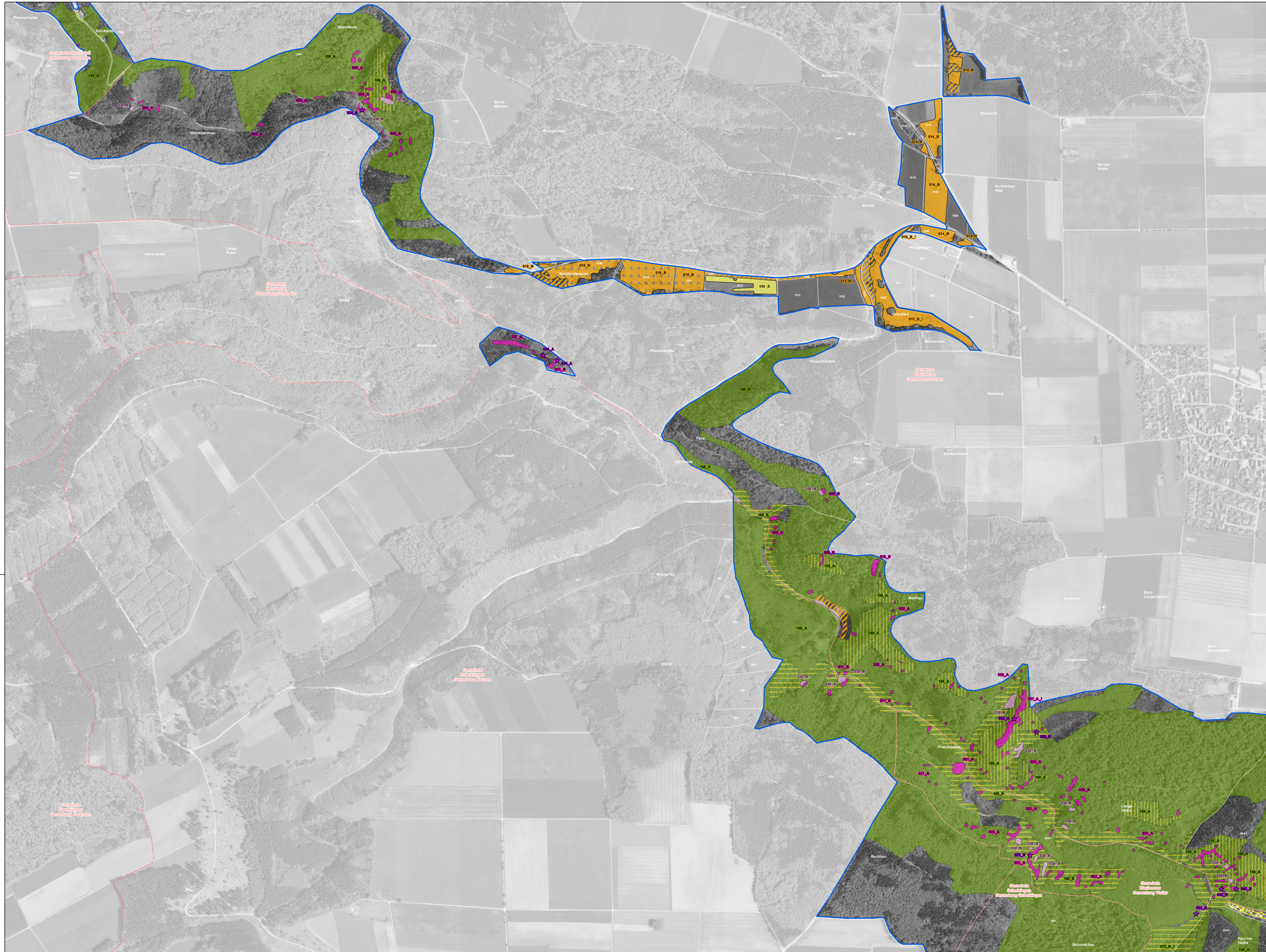


# Natura 2000-Managementplan FFH-Gebiet 7623-341 "Tiefental und Schmiechtal"



**Bestand Lebensraumtypen**

**Natürliches und naturnahes Grünland**

- Wacholderheiden [5130]
- Kalk-Magerrasen [6210, 6212]
- Magere Flachland-Mähwiesen [6510]

**Felsige Lebensräume und Höhlen**

- Kalkschutthalden [8160\*]
- Kalkfelsen mit Felspaltenvegetation [8210]
- Höhlen und Balmen [8310]

**Wälder**

- Waldmeister-Buchenwald [9130]
- Orchideen-Buchenwald [9150]
- Schlucht- und Hangmischwälder [9180\*]

**Grenzen**

- FFH-Gebiet
- Gemarkung
- Flurstück

**Nachrichtliche Übernahme von Daten**

Alle dargestellten Erfassungseinheiten des Lebensraumtyps Magere Flachland-Mähwiesen (6510) und Berg-Mähwiesen (6520) wurden nachrichtlich aus der Biotopkartierung von 2012/2013 übernommen. Für den Lebensraumtyp wurden daher keine Entwicklungsflächen abgegrenzt.

**Erhaltungsziele**

Generelles Erhaltungsziel ist die Erhaltung der Lebensraumtypen in ihrer räumlichen Ausdehnung sowie in einem günstigen Erhaltungszustand einschließlich ihrer charakteristischen Arten. Bezogen auf das jeweilige FFH-Gebiet sind damit gemäß FFH-RL die räumliche Ausdehnung und zumindest der Erhaltungszustand zu erhalten, der frühestens zum Zeitpunkt des Inkrafttretens der FFH-RL vorhanden war. Dies schließt auch die Wiederherstellung von LRT ein, bei denen im Vergleich zu früheren Kartierungen ein Verlust bzw. eine Verschlechterung des Erhaltungszustands eingetreten ist.

**Wiederherstellung von Lebensraumtypen**

Für den Lebensraumtyp Magere Flachland-Mähwiesen (6510) gilt die Wiederherstellung aller Verlassflächen, hierbei ist die Wiederherstellbarkeit im Einzelfall von der zuständigen Fachbehörde zu prüfen. Weiterhin sind die nach 'C' - durchschnittlicher Erhaltungszustand' verschlechterten Mähwiesen zu optimieren.

Wiederherstellung des Lebensraumtyps Magere Flachland-Mähwiesen

**Entwicklungsziele**

**Entwicklung zusätzlicher Flächen des Lebensraumtyps**

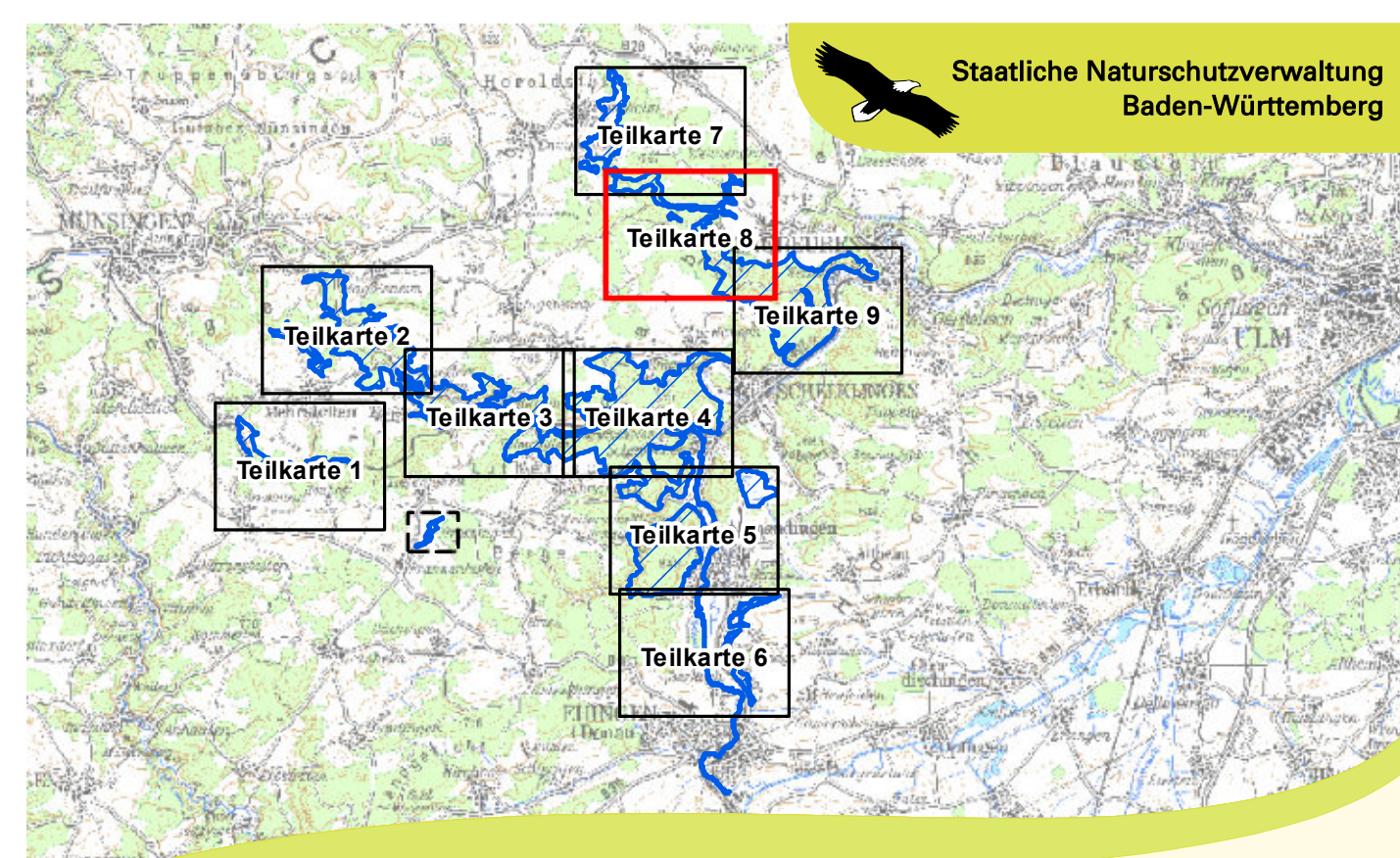
- Kalk-Magerrasen [6210, 6212] und Wacholderheide [5130]

**Beschriftung der Lebensraumtypen in der Karte**

010\_A: letzte 3 Ziffern der Erfassungseinheit und Bewertung in den drei Stufen:  
 A - hervorragender Erhaltungszustand  
 B - guter Erhaltungszustand  
 C - durchschnittlicher Erhaltungszustand  
 1 - Erfassungseinheit enthält kleinflächig weitere Lebensraumtypen, die in einem Nebenbogen aufgeführt sind

Grundlage:  
 Topographische Karte 1:200.000 (TK200)  
 Orthophoto 1:5.000 (DOP)  
 Automatisiertes Liegenschaftskaster (ALK)  
 © Landesamt für Geoinformation und Landentwicklung Baden-Württemberg (LGL)  
 www.lgl-bw.de | Az.: 2851.9-1/19

0 50 100 200 300 Meter



Staatliche Naturschutzverwaltung Baden-Württemberg

Managementplan für das FFH-Gebiet 7623-341 "Tiefental und Schmiechtal"

**Bestands- und Zielekarte Lebensraumtypen**  
Teilkarte 8

Bearbeiter: **INA SÜDWEST**  
 Gezeichnet: T. Limmeroth  
 Gefertigt: 23.10.2019  
 Maßstab: 1 : 5.000

gefördert mit Mitteln der EU

Baden-Württemberg  
REGIERUNGSPRÄSIDIUM TÜBINGEN