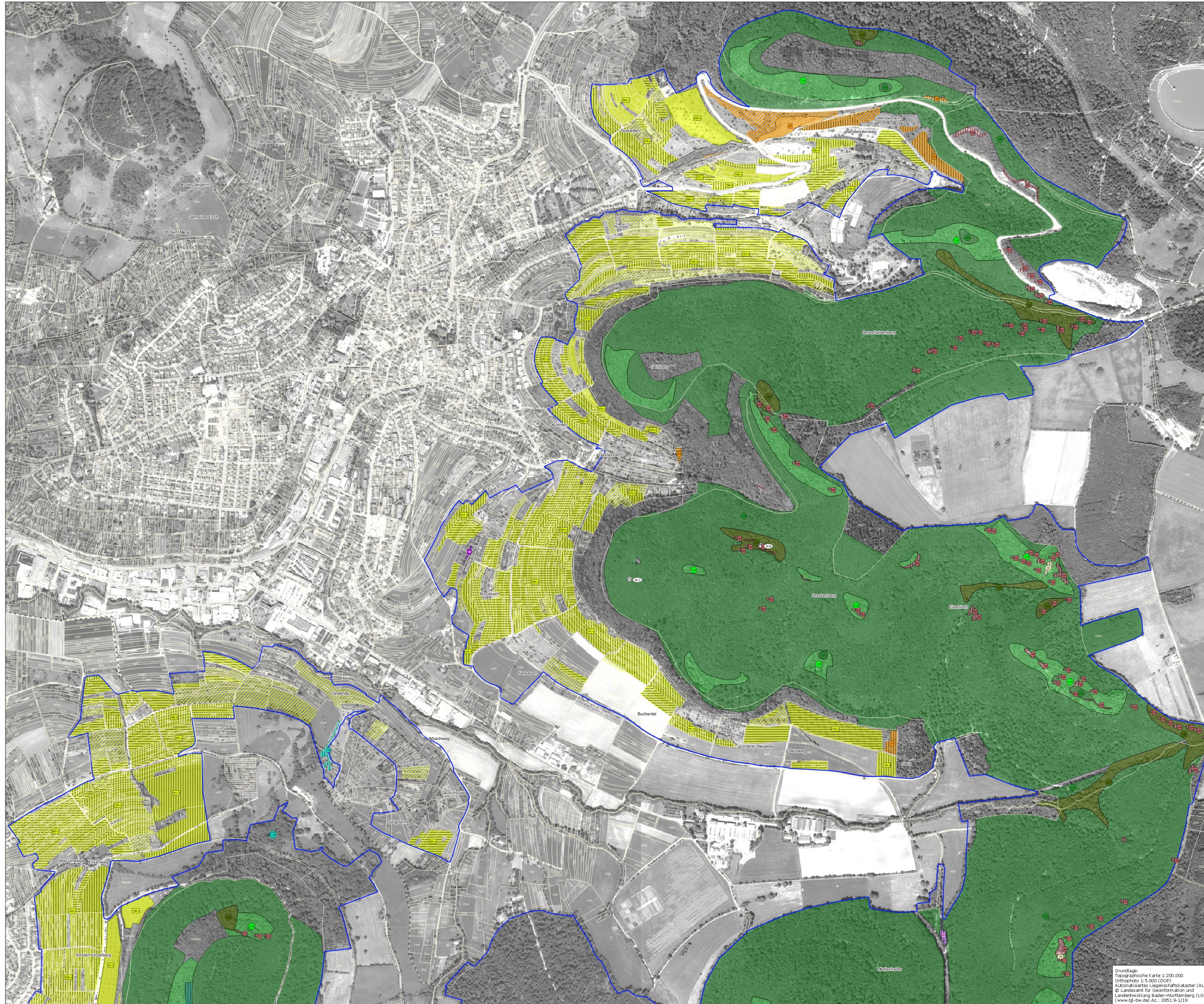


NATURA 2000-Managementplan für das FFH-Gebiet 7521-341 "Albtrauf Pfullingen"



Lebensraumtypen [EU-Code]

LRT Bestand

Süßwasserlebensräume

- Fließgewässer mit flutender Wasservegetation [3260]

Hartlaubgebüsch

- Wacholderheiden [5310]

Natürliches und naturnahes Grünland

- Kalkmagerrasen [6212]
- Kalkmagerrasen orchideenreich [6212*]
- Pfeifengraswiesen [6411]
- Feuchte Hochstaudenfluren [6431]
- Magere Flachland-Mähwiesen [6510]

Hoch- und Niedermoore

- Kalktuffquellen [7220*]

Felsige Lebensräume und Höhlen

- Kalkschutthalden [8160*]
- Kalkfelsen mit Felsspaltvegetation [8210]
- Höhlen [8310]

Wälder

- Waldmeister-Buchenwald [9130]
- Orchideen-Buchenwälder [9150]
- Labkraut-Eichen-Hainbuchenwald [9170]
- Schlucht- und Hangmischwälder [9180*]
- Auenwälder mit Erle, Esche, Weide [91E0*]

** prioritärer Lebensraumtyp*

Beschriftung der Lebensraumtypen in der Karte

- Nummer Erfassungseinheit Waldmodul
- Nummer Erfassungseinheit Offenland

-A Bei kleinflächig auftretenden und daher punktförmig dargestellten Lebensraumtypen ist der Erhaltungszustand nach der Nummer aufgeführt.

-H Erfassungseinheit wurde nachrichtlich aus der Biotopkartierung 2012 übernommen.

Erhaltungsziele

Erhaltung in ...

- A - hervorragendem Zustand
- B - gutem Zustand
- C - durchschnittlichem Zustand

Wiederherstellung von Lebensraumtypen

- Magere Flachland-Mähwiesen [6510]

Entwicklungsziele

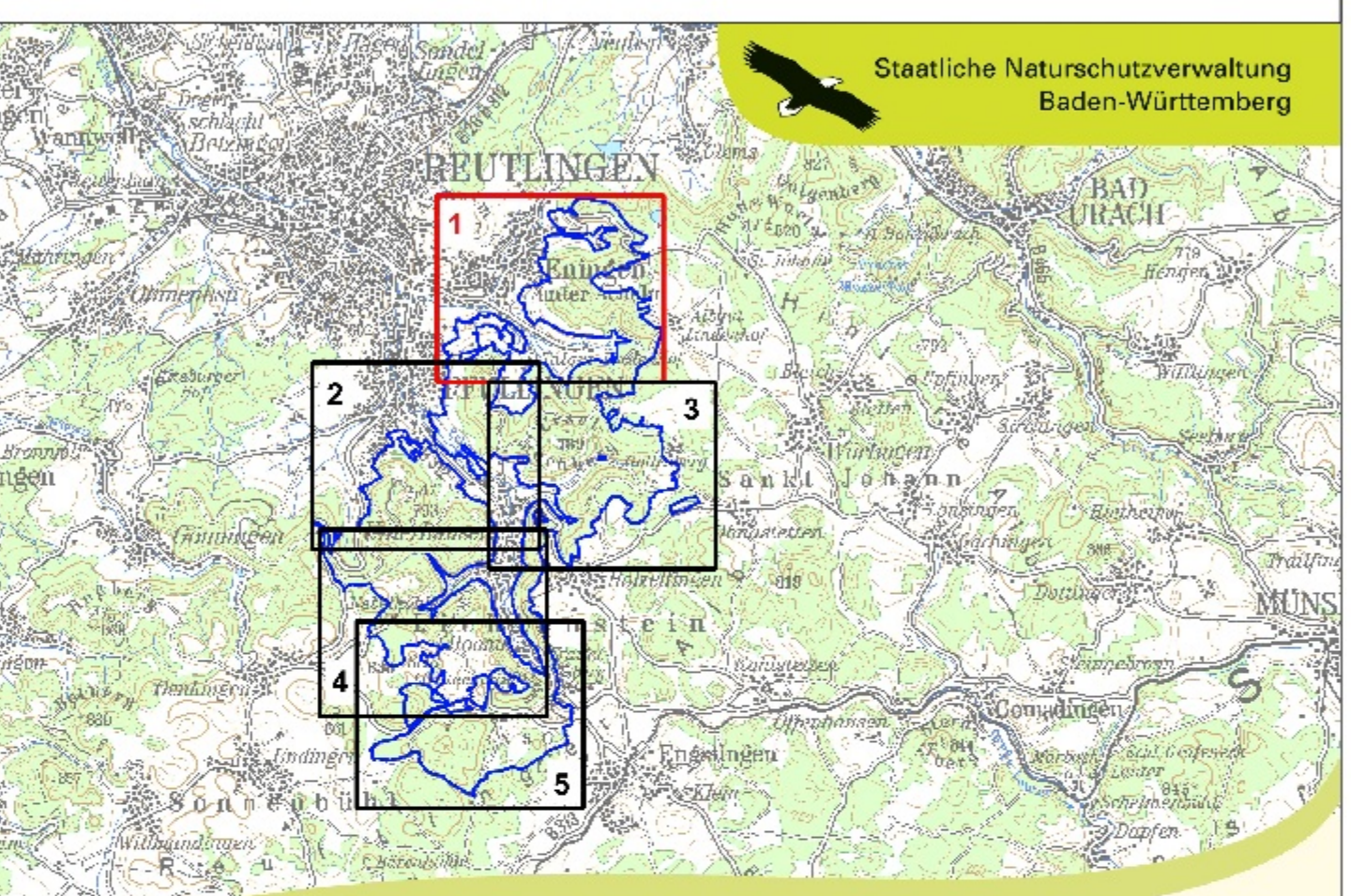
Entwicklung bzw. Verbund von Lebensraumtypen

- Wacholderheiden [5310]
- Kalkmagerrasen [6212]
- Pfeifengraswiesen [6411]

Grenzen

- Grenze des FFH-Gebiets
- Gemarkungsgrenze
- Flurstücke

100 0 100 200 m



Managementplan für das FFH-Gebiet 7521-341 "Albtrauf Pfullingen"

Bestands- und Zielekarte Lebensraumtypen

Teilkarte 1

Auftragnehmer: INA Südwest PG
 Gezeichnet: Dr. Florian Wagner
 Stand der Kartierung: 08.08.2019
 Maßstab: 1:5.000

INA Südwest PG
 25.11.2019
 08.08.2019
 1:5.000

Grundlage:
 Topographische Karte 1:200.000
 Orthophoto 1:5.000 (DOP)
 Automatisierter Liegenschaftskataster (ALK)
 © Landesamt für Geoinformation und
 Landesentwicklung Baden-Württemberg (LGL)
 (www.lgl.bw.de) Az.: 3351_9-1/19

Staatliche Naturschutzverwaltung Baden-Württemberg

NATURA 2000

Baden-Württemberg
 REGIERUNGSPRÄSIDIUM TüBINGEN