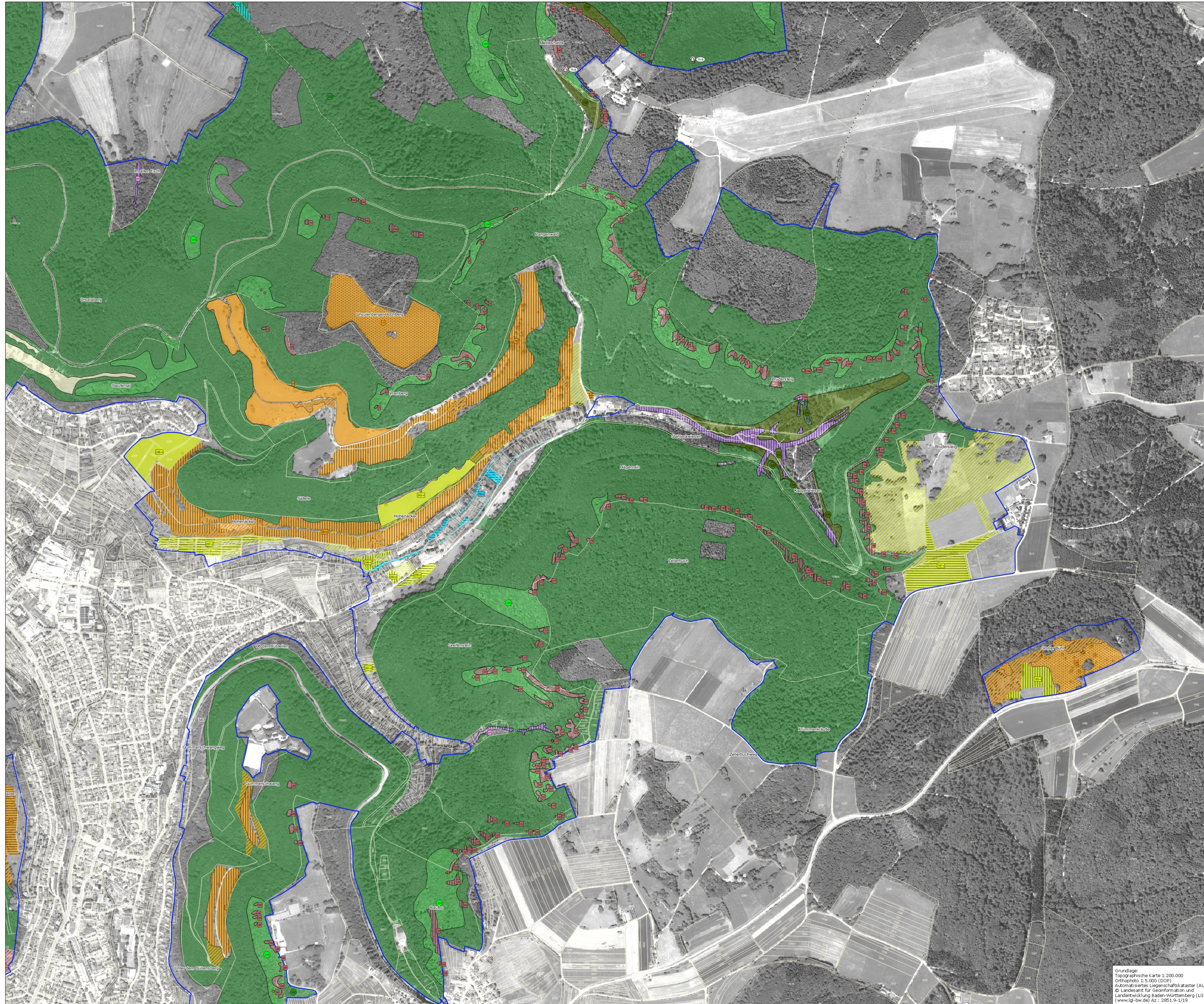


NATURA 2000-Managementplan für das FFH-Gebiet 7521-341 "Albtrauf Pfullingen"



Lebensraumtypen [EU-Code]

LRT Bestand

Süßwasserlebensräume

- Fließgewässer mit flutender Wasservegetation [3260]

Hartlaubgebüsch

- Wacholderheiden [5310]

Natürliches und naturnahes Grünland

- Kalkmagerrasen [6212]
- Kalkmagerrasen orchideenreich [6212*]
- Pfeifengraswiesen [6411]
- Feuchte Hochstaudenfluren [6431]
- Mägere Flachland-Mähwiesen [6510]

Hoch- und Niedermoore

- Kalktuffquellen [7220*]

Felsige Lebensräume und Höhlen

- Kalkschutthalde [8160*]
- Kalkfelsen mit Felspaltenvegetation [8210]
- Höhlen [8310]

Wälder

- Waldmeister-Buchenwald [9130]
- Orchideen-Buchenwälder [9150]
- Labkraut-Eichen-Hainbuchenwald [9170]
- Schlucht- und Hangmischwald [9180*]
- Auenwälder mit Erle, Esche, Weide [91E0*]

** prioritärer Lebensraumtyp*

Beschriftung der Lebensraumtypen in der Karte

- 000 Nummer Erfassungseinheit Waldmodul
- 000 Nummer Erfassungseinheit Offenland
- A Bei kleinfächig auftretenden und daher punktförmig dargestellten Lebensraumtypen ist der Erhaltungszustand nach der Nummer aufgeführt.
- H Erfassungseinheit wurde nachrichtlich aus der Biotopkartierung 2012 übernommen.

Erhaltungsziele

Erhaltung in ...

- A - hervorragendem Zustand
- B - gutem Zustand
- C - durchschnittlichem Zustand

Wiederherstellung von Lebensraumtypen

- Mägere Flachland-Mähwiesen [6510]

Entwicklungsziele

Entwicklung bzw. Verbund von Lebensraumtypen

- Wacholderheiden [5310]
- Kalkmagerrasen [6212]
- Pfeifengraswiesen [6411]

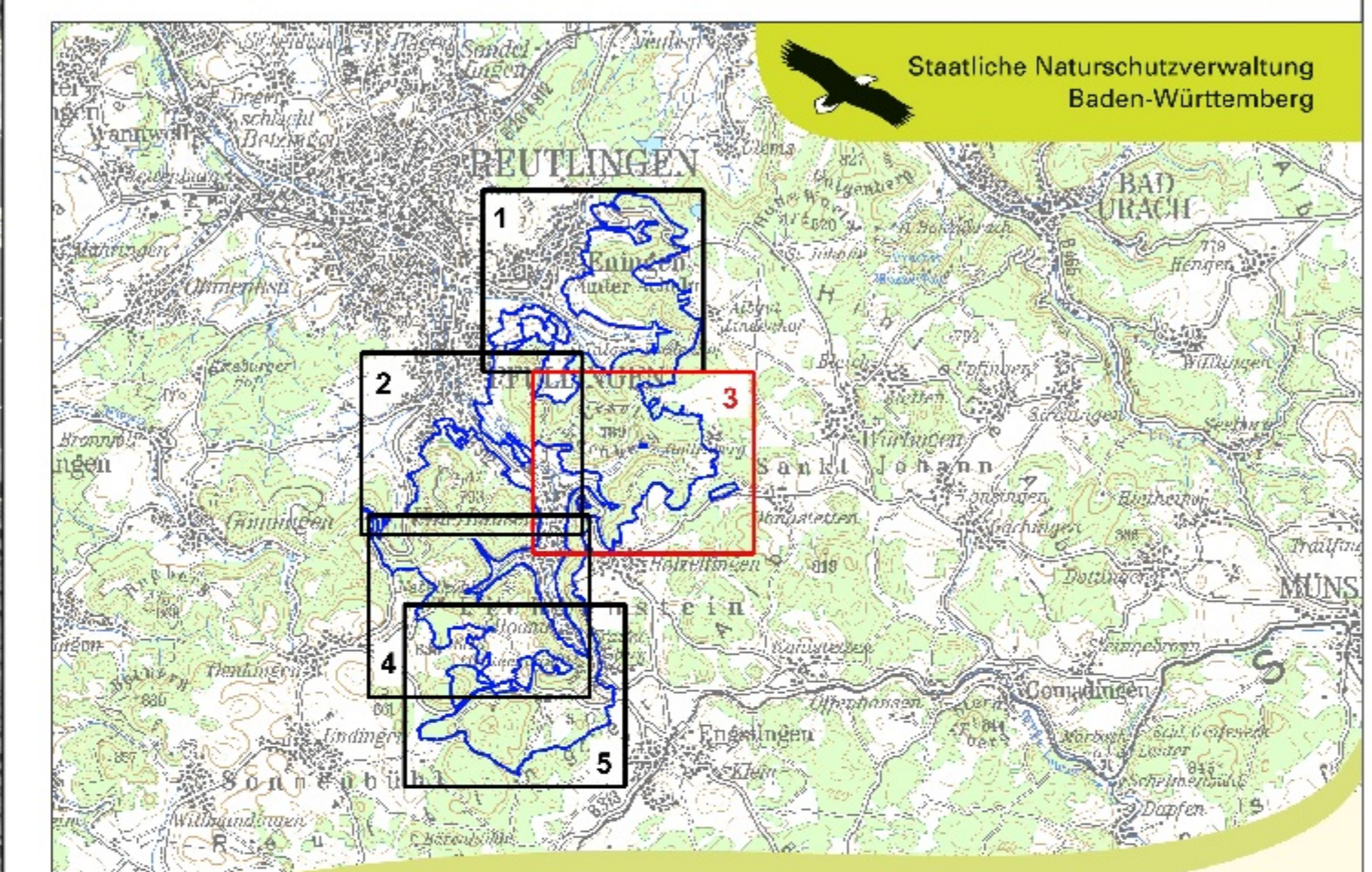
Grenzen

- Grenze des FFH-Gebiets
- Gemarkungsgrenze
- Flurstücke

100 0 100 200 m

Generelles Erhaltungsziel ist die Erhaltung der Lebensraumtypen in ihrer räumlichen Ausdehnung sowie in einem günstigen Erhaltungszustand einschließlich ihrer charakteristischen Arten. Bezogen auf das jeweilige FFH-Gebiet sind damit gemäß FFH-RL die räumliche Ausdehnung und zumindest der Erhaltungszustand zu erhalten, der frühestens zum Zeitpunkt des Inkrafttretens der FFH-RL vorhanden war. Dies schließt die Wiederherstellung von LRT ein, bei denen im Vergleich zu früheren Kategorien ein Verlust bzw. eine Verschlechterung des Erhaltungszustandes eingetreten ist. Für den Lebensraumtyp Mägere Flachland-Mähwiesen (6510) gilt die Wiederherstellung aller Verfallsstadien, hierbei ist die Wiederherstellbarkeit im Einzelfall von der zuständigen Fachbehörde zu prüfen.

Entwicklungsziele zur Verbesserung von Lebensraumtypen decken sich mit der entsprechenden Zielfläche.



Managementplan für das FFH-Gebiet 7521-341 "Albtrauf Pfullingen"

Bestands- und Zielekarte Lebensraumtypen

Teilkarte 3

Auftragnehmer: INA Südwest PG
Gezeichnet: Dr. Florian Wagner
Stand der Kartierung: 08.08.2019
Maßstab: 1:5.000

Grundlage:
Topographische Karte 1:200.000
Orthophoto 1:5.000 (DOP)
Automatisierter Liegendenschaftskataster (ALK)
© Landesamt für Geoinformation und
Länderentwicklung Baden-Württemberg (LGL)
(www.lgl.bw.de) Az.: 3351_9-1/19