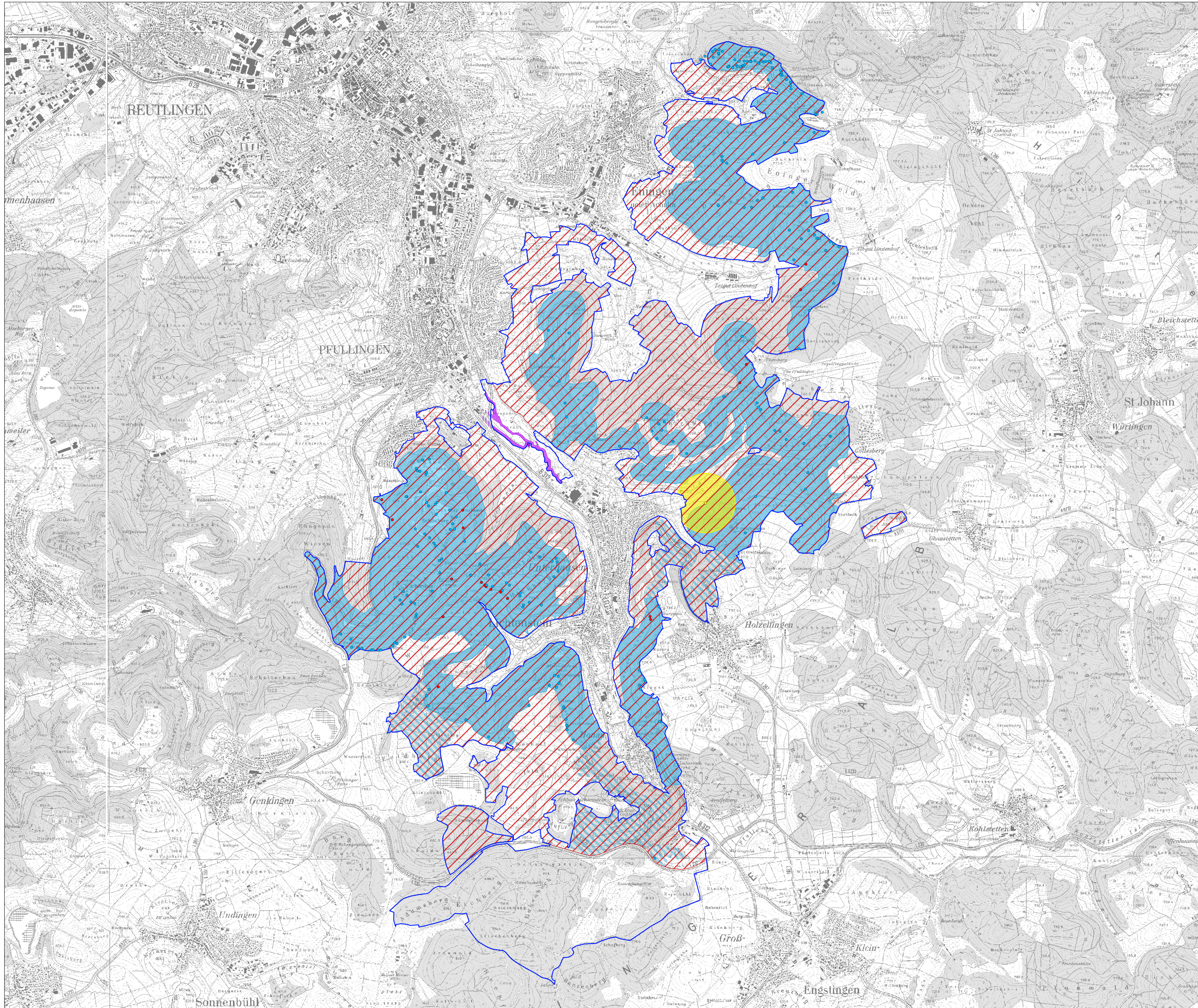


NATURA 2000-Managementplan für das für das FFH-Gebiet 7521-341 "Albrauf Pfullingen"



Lebensstätten von Arten nach Anhang II der FFH-Richtlinie

- Biber [1337] (*Castor fiber*)**
- Lebensstätte
 - Lebensstätte außerhalb des FFH-Gebiets
 - Artnachweis

- Gelbbauchunke [1193] (*Bombina variegata*)**
- Lebensstätte (400 m Puffer um Artnachweis)
 - Artnachweis aus landesweiter Artenkartierung der LUBW aus dem Jahr 2014

- Alpenbock [1087*] (*Rosalia alpina*)**
- Lebensstätte
 - Brutbaum

- Spanische Flagge [1078*] (*Callimorpha quadripunctaria*)**
- Lebensstätte
 - Artnachweis

Erhaltungsziele

Generelles Erhaltungsziel ist die Erhaltung der Lebensstätten der Arten in ihrer räumlichen Ausdehnung sowie die Erhaltung der Arten in einem günstigen Erhaltungszustand. Bezogen auf das jeweilige FFH-Gebiet ist damit gemäß FFH-RL zumindest der Erhaltungszustand zu erhalten, der frühestens zum Zeitpunkt des Inkrafttretens der FFH-RL vorhanden war. Dies schließt auch die Wiederherstellung von Lebensstätten ein, bei denen im Vergleich zu früheren Kartierungen ein Verlust bzw. eine Verschlechterung des Erhaltungszustands eingetreten ist.

Entwicklungsziele

- Entwicklung weiterer Lebensstätten für den Alpenbock [1087*]

Für die Gelbbauchunke [1193] wird das Ziel der Entwicklung weiterer Lebensstätten vorgeschlagen, jedoch kartografisch nicht dargestellt.

Für den Biber [1337] und die Spanische Flagge [1078*] werden keine Entwicklungsziele festgelegt.



Grundlage:
Topographische Karte 1:50.000
© Landesamt für Geoinformation und
Landentwicklung Baden-Württemberg (LGL)
(www.lgl-bw.de) Az.: 2851.9-1/19



Staatliche Naturschutzverwaltung Baden-Württemberg

Managementplan für das FFH-Gebiet 7521-341 "Albrauf Pfullingen"

Bestands- und Zielekarte Lebensstätten von Arten nach Anhang II der FFH-Richtlinie

Auftragnehmer: INA Südwest PG
Gezeichnet: Dr. Florian Wagner
Gefertigt: 25.11.2019
Stand der Kartierung: 08.08.2019
Maßstab: 1:17.500



gefördert mit Mitteln der EU



REGIERUNGSPRÄSIDIUM TÜBINGEN