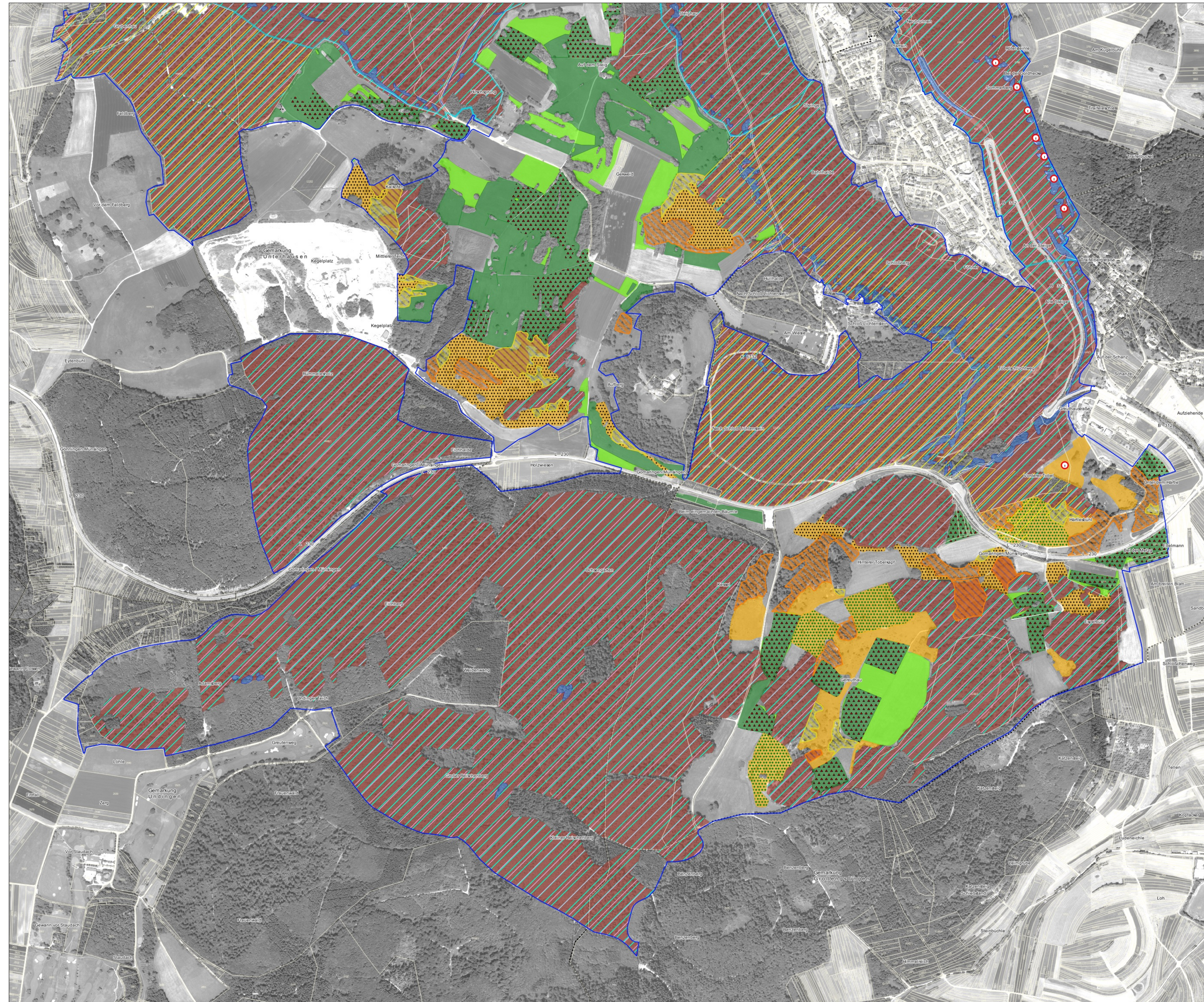


# NATURA 2000-Managementplan für das FFH-Gebiet 7521-341 "Albrauf Pfullingen"



### Empfehlungen für Erhaltungsmaßnahmen

Signatur/ Symbol	Kurzbezeichnung	Kurzbeschreibung	LRT	Art
	B50-K	Keine Maßnahmen innerhalb von Kernzonen des Biosphärengebiets und Bannwald	8160* 8210 8310 9130 9150 9170 9180*	
	EB	Zur Zeit keine Maßnahmen, Entwicklung beobachten	6510	1337
	M	Beibehaltung der Wiesenutzung	6510	
	MW	Mehrschürige Mahd mit Abräumen, ohne Düngung (Wiederherstellung des LRT 6510)	6510	
	ST	Pflege und Erhaltung von Streuobstbeständen	3510	
	B1	Schaf- und Ziegenbeweidung allgemein	5130 5212	
	B2	Schafbeweidung nur in Hütelaufhaltung	5130 5212	
	B3	Beweidung mit spätem Weidebeginn	5130 5212	
	MM	Jährlich einmalige Mahd	6212 6212* 6411	
	FG	Förderung naturnaher Fließgewässer	3260	
	NNW	Beibehaltung Naturnahe Waldwirtschaft	9130 9150 9160 9180* 91E0*	
	RW	Regulierung der Wildichte zur Reduzierung des Verbisdrucks	3130 3150 3170 3180*	
	L	Besucherlenkung	6110* 6212 8160 8210 8310	
	GBU	Herstellung von Laichgewässern für die Gelbbauchunke		1193
	AB	Dauerhaftes Brutangebot für den Alpenbock, verminderte Holzlagerung im Sommer		1087*
	SF	Pflege von Hochstaudenfluren für die Spanische Fliege		1078*

\* prioritär

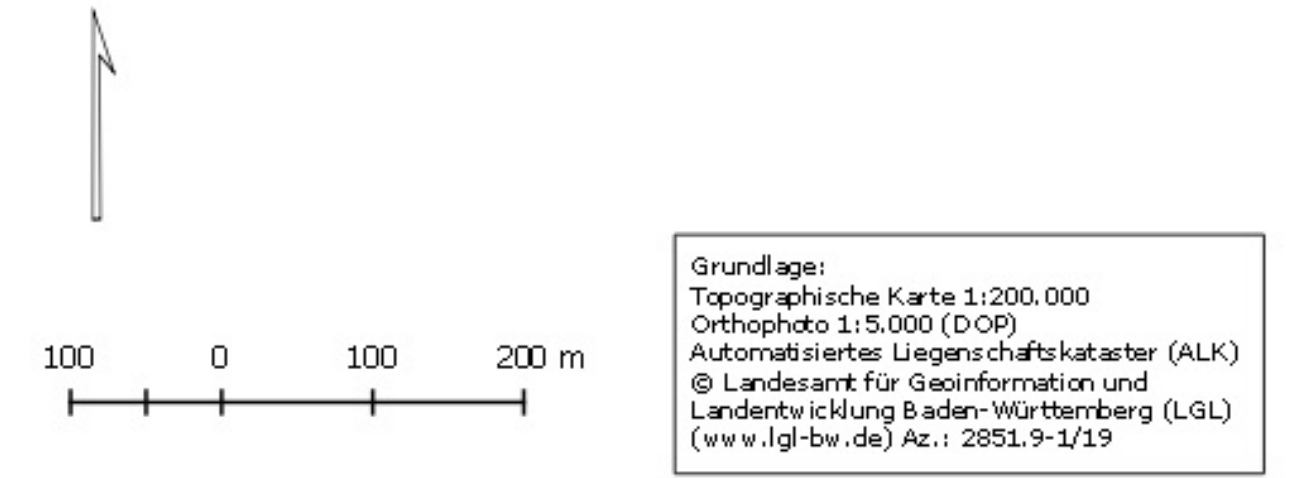
### Lebensraumtypen und Arten im Schutzgebiet

Natura 2000 Code	FFH-Lebensraumtypen
3260	Fließgewässer mit flutender Wasservegetation
5130	Wacholderheiden
6110*	Kalk-Pionierassen*
6212	Kalk-Magerrasen
6212*	Kalk-Magerrasen (orchidenreiche Bestände)
6430	Pfeifengraswiesen
6431	Feuchte Hochstaudenfluren
6510	Magere Flachland-Mähwiesen
7220*	Kalktuffquellen*
8160*	Kalkschutthalden
8210	Kalkfelsen mit Felspflanzengesellschaften
8310	Höhlen und Balmen
9130	Waldmeister-Buchenwald
9150	Orchideen-Buchenwälder
9170	Labkraut-Eichen-Hainbuchenwald
9180*	Schlucht- und Hangmischwälder*

Natura 2000 Code	FFH-Arten
1078*	Spanische Fliege
1087*	Alpenbock
1193	Gelbbauchunke
1337	Biber

\* prioritär

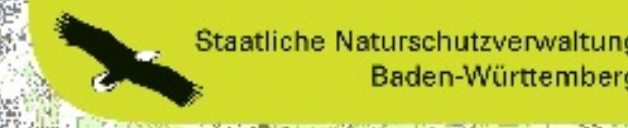
- Grenze des FFH-Gebiets
- Gemarkungsgrenzen
- Flurstücke



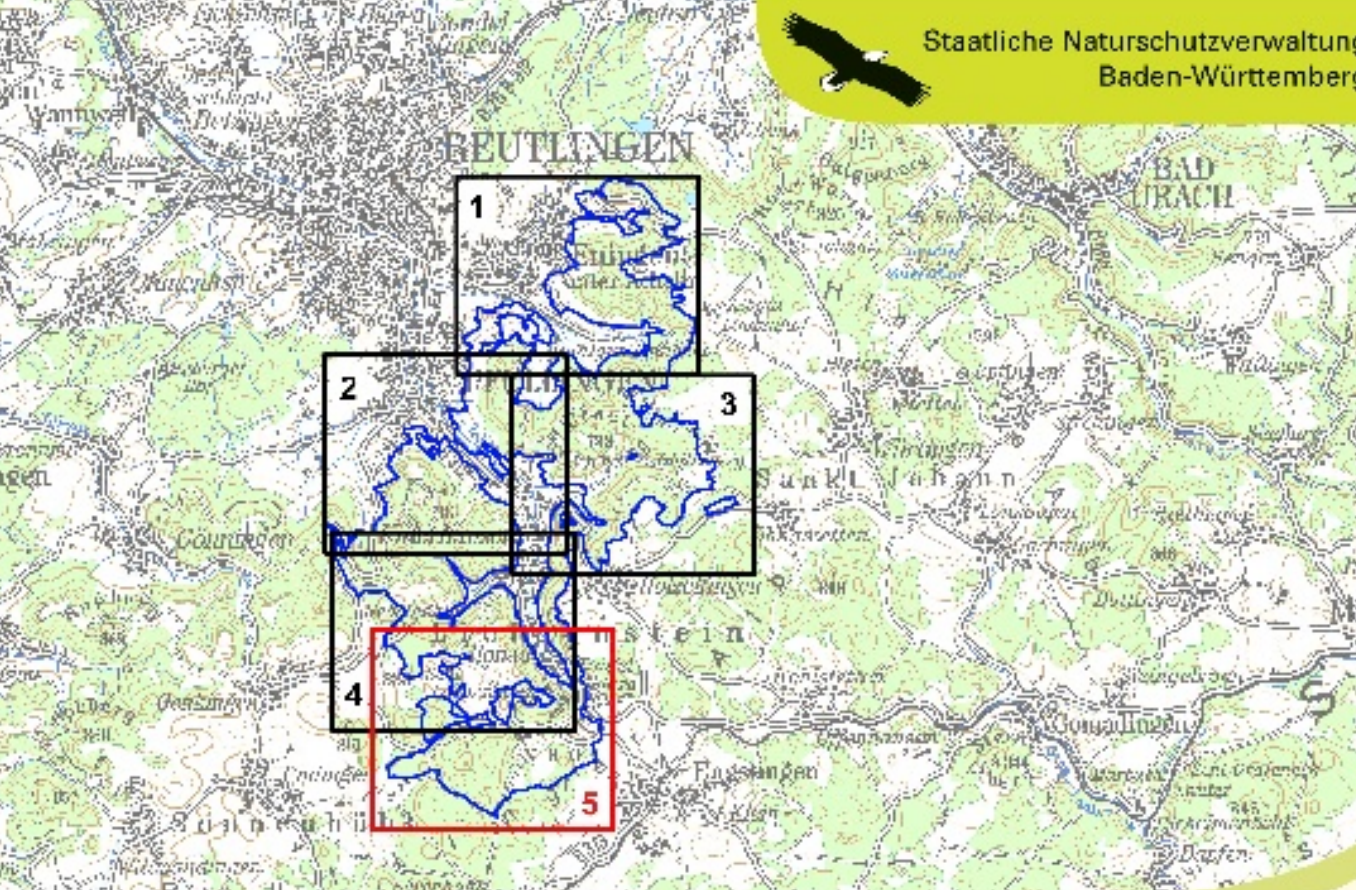
### Empfehlungen für Entwicklungsmaßnahmen

Signatur/ Symbol	Kurzbezeichnung	Kurzbeschreibung	LRT	Art
	m	Schaffung weiterer Magerer Flachland-Mähwiesen - Suchraum	6510	
	mw	Verbesserung bestehender Magerer Flachland-Mähwiesen	6510	
	al	Ausweitung von Lebensraumtypen und Lebensstätten	5130 5212 5411	1078* 1087*
	lw	Wiederherstellung lichter Waldstrukturen und offener Waldränder	5130 6212	1078* 1087*
	bm	Verbesserung bestehender Wacholderheiden und Kalk-Magerrasen im Erhaltungszustand C	5130 6212	
	hab	Förderung von Habitatstrukturen	7220* 3130 3150 3170 3180* 31E0*	
	j	Regulierung der Wildichte zur Reduzierung des Verbisdrucks	9130 9150 9170 9180* 91E0*	
	es	Entnahme standortfremder Baumarten vor der Hiebseife	3431 7220* 3160* 3210 3150 3180* 31E0*	
	at	Totholzanreicherung für den Alpenbock		1087*
	fw	Strukturfördernde Maßnahmen an Fließgewässern	3260 7220*	
	gbu	Entwicklung weiterer Lebensstätten für die Gelbbauchunke		1193

\* prioritär



Staatliche Naturschutzverwaltung  
Baden-Württemberg





Managementplan  
für das FFH-Gebiet 7521-341  
"Albrauf Pfullingen"

Maßnahmenkarte

Teilkarte 5

Auftraggeber: INA Südwest PG  
Gesellschaft: Dr. Florian Wagner  
Geleitet: 25.11.2019  
Stand der Kartierung: 08.08.2019  
Maßstab: 1:5.000

Baden-Württemberg  
REGIERUNGSPRÄSIDIUM TÜRKEYN