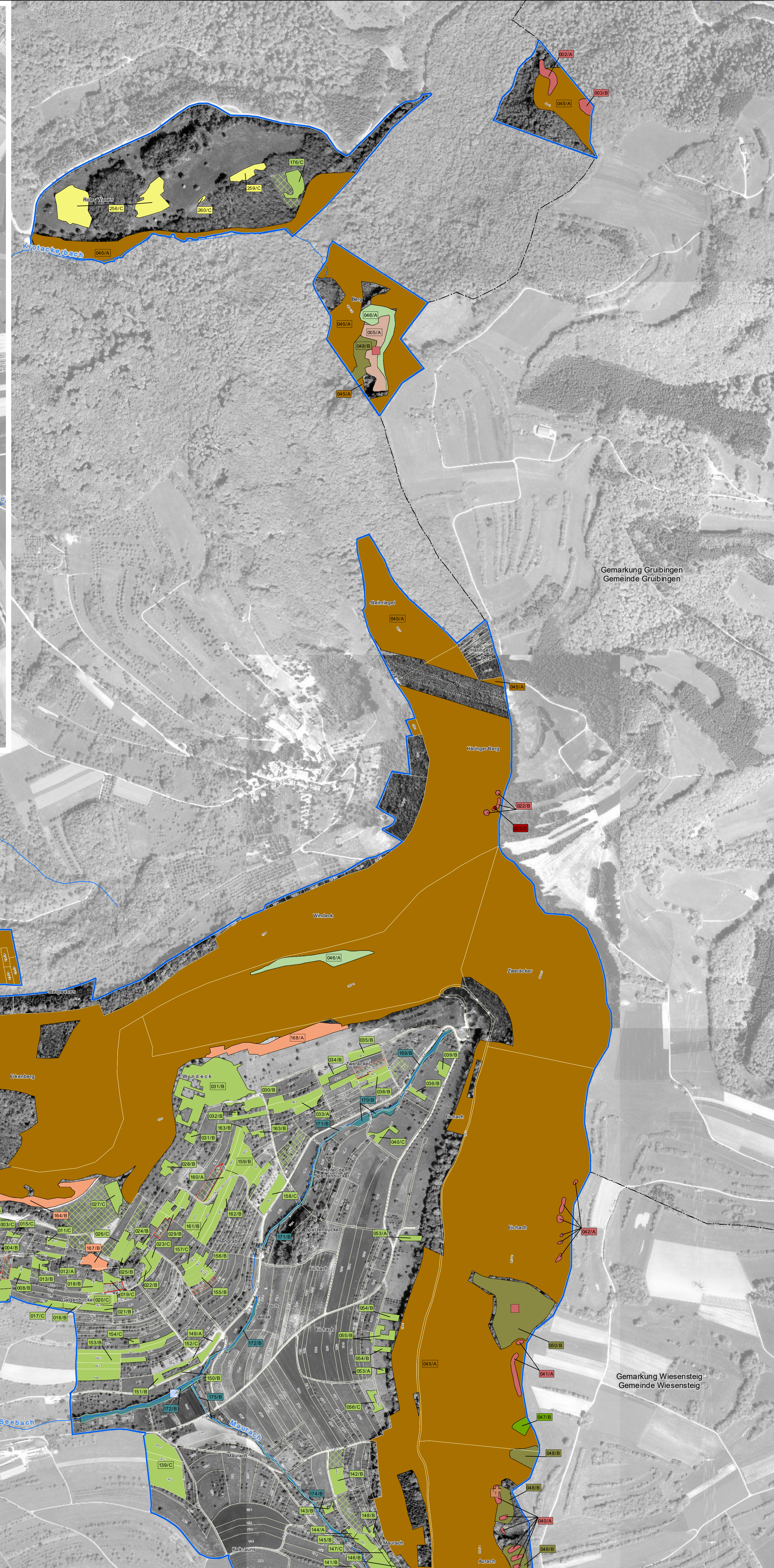
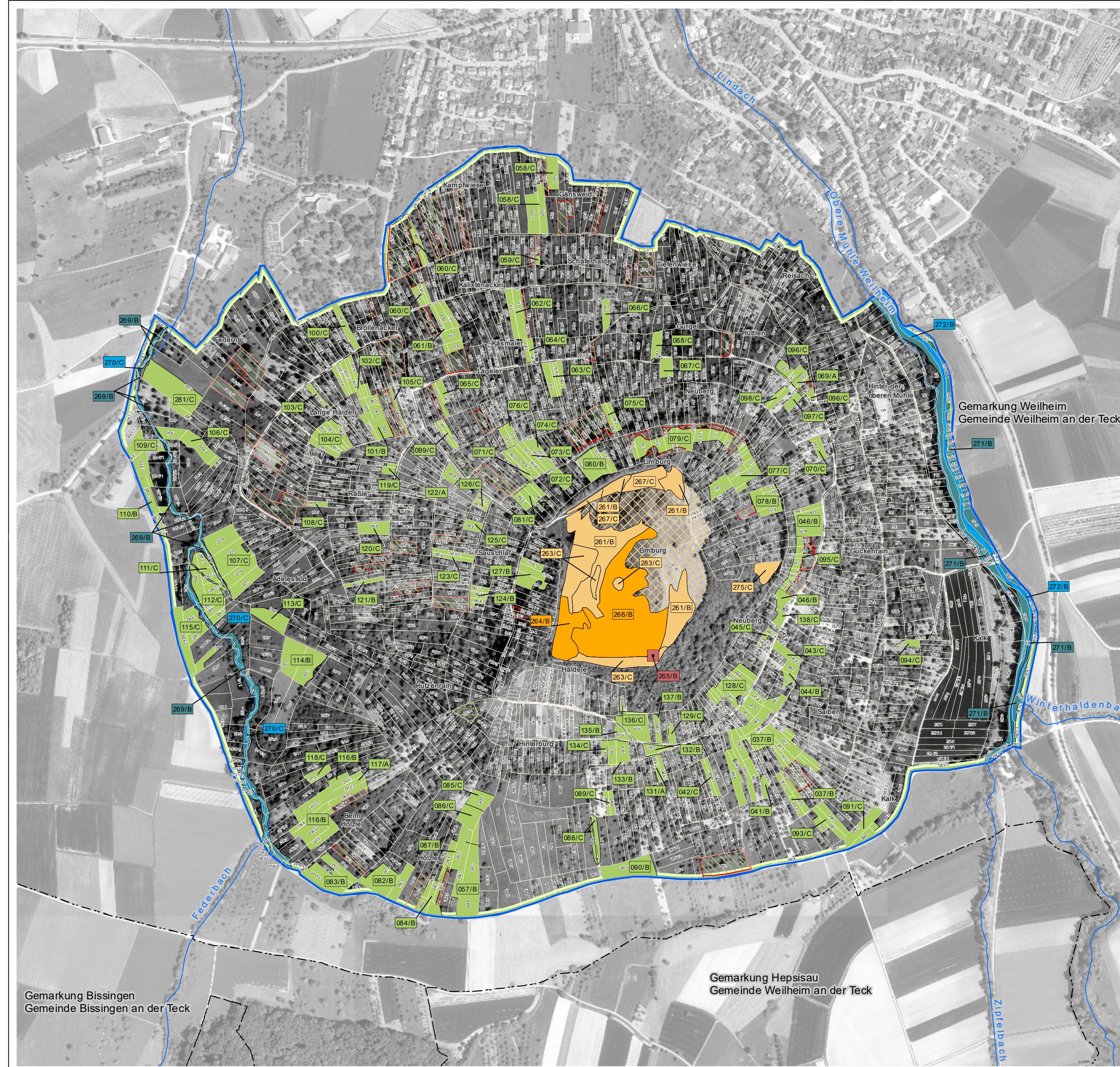


Natura 2000-Managementplan 7423-341 „Neidlinger Alb“



Lebensraumtypen - Erfassungseinheiten und Entwicklungsflächen

| Lebensraumtypen | | FFH-Code |
|--|---|----------|
| Gewässerlebensräume | | |
| | Fließgewässer mit flutender Wasservegetation | 3260 |
| | Kalktuffquellen | *7220 |
| Heiden und Magerrasen | | |
| | Wacholderheiden | 5130 |
| | Submediterrane Halbtrockenrasen | 6212 |
| | Orchideenreiche Submediterrane Halbtrockenrasen | *6212 |
| | Artenreiche Borstgrasrasen | *6230 |
| Wiesen und Weiden | | |
| | Magere Flachland-Mähwiesen | 6510 |
| Moore | | |
| | Übergangs- und Schwingrasenmoore | 7140 |
| Offene Felsbildungen und Höhlen | | |
| | Kalkschulthalden | *8160 |
| | Kalkfelsen mit Felspaltenvegetation | 8210 |
| | Höhlen | 8310 |
| Wälder | | |
| | Waldmeister-Buchenwälder | 9130 |
| | Orchideen-Buchenwälder | 9150 |
| | Labkraut-Eichen-Hainbuchenwälder | 9170 |
| | Schlucht- und Hangmischwälder | *9180 |
| | Auenwälder mit Erle, Esche, Weide | *91E0 |

Kleinflächige Lebensraumtypen (Darstellung generalisiert, nicht lagegenau)

| Gewässerlebensräume | | FFH-Code |
|--|--|----------|
| | Fließgewässer mit flutender Wasservegetation | 3260 |
| | Kalktuffquellen | *7220 |
| Heiden und Magerrasen | | |
| | Kalk-Magerrasen | 6210 |
| Moore | | |
| | Übergangs- und Schwingrasenmoore | 7140 |
| Offene Felsbildungen und Höhlen | | |
| | Kalk-Pionierasen | *6110 |
| | Kalkfelsen mit Felspaltenvegetation | 8210 |
| | Höhlen | 8310 |
| Wälder | | |
| | Schlucht- und Hangmischwälder | *9180 |

| Erläuterung der Symbolisierung | |
|--------------------------------|---|
| | Entwicklungsflächen Lebensraumtypen |
| | Bestehender Lebensraumtyp |
| | Entwicklungsflächen Lebensraumtypen |
| | Kleinflächiger Lebensraumtyp in isolierter Lage |
| | Kleinflächiger Lebensraumtyp in Gemeingelage (Nebenbogen) |

Für das Teilgebiet Limburg wurden keine separaten Entwicklungsflächen ausgewiesen. Vielmehr weist das gesamte Teilgebiet Potenziale zur Entwicklung des LRT Magere Flachland-Mähwiesen [6510] auf.

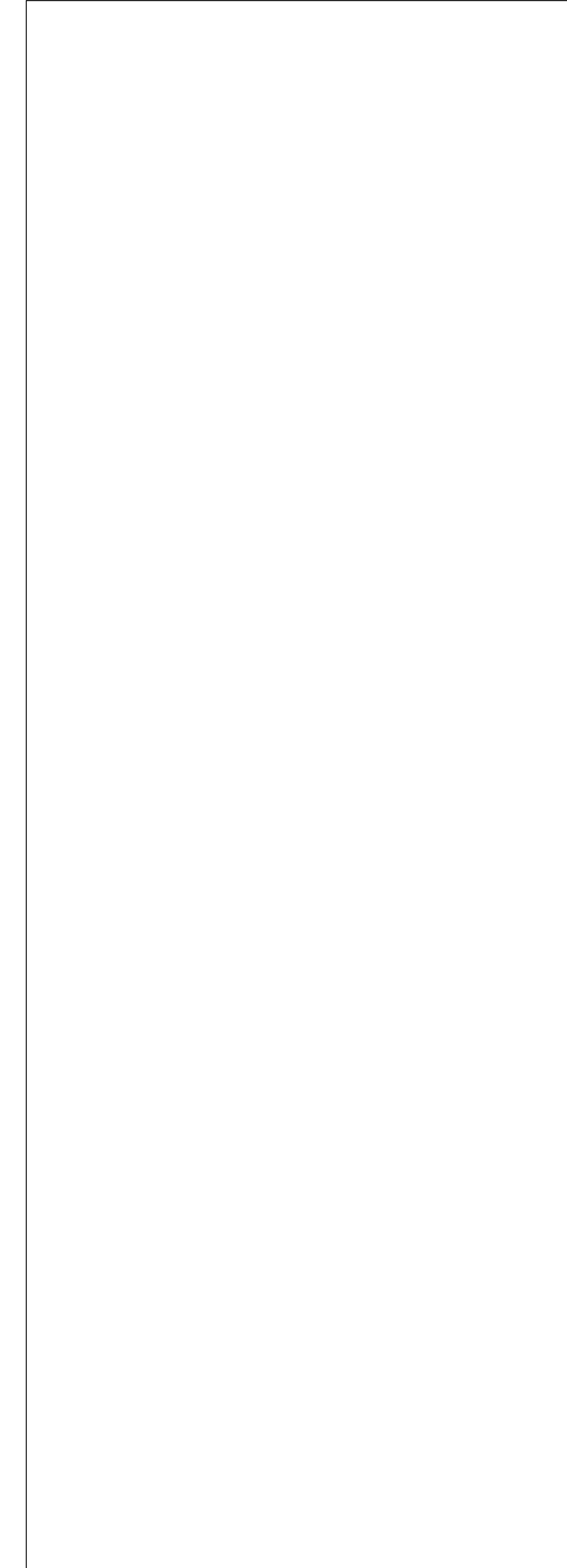
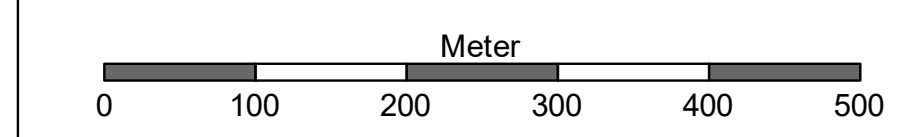
Erhaltungsziele von Lebensraumtypen

| Wiederherstellung von Mageren Flachland-Mähwiesen | |
|---|--|
| | Innerhalb von 6 Jahren voraussichtlich möglich |
| | Innerhalb von 6 Jahren voraussichtlich nicht möglich |

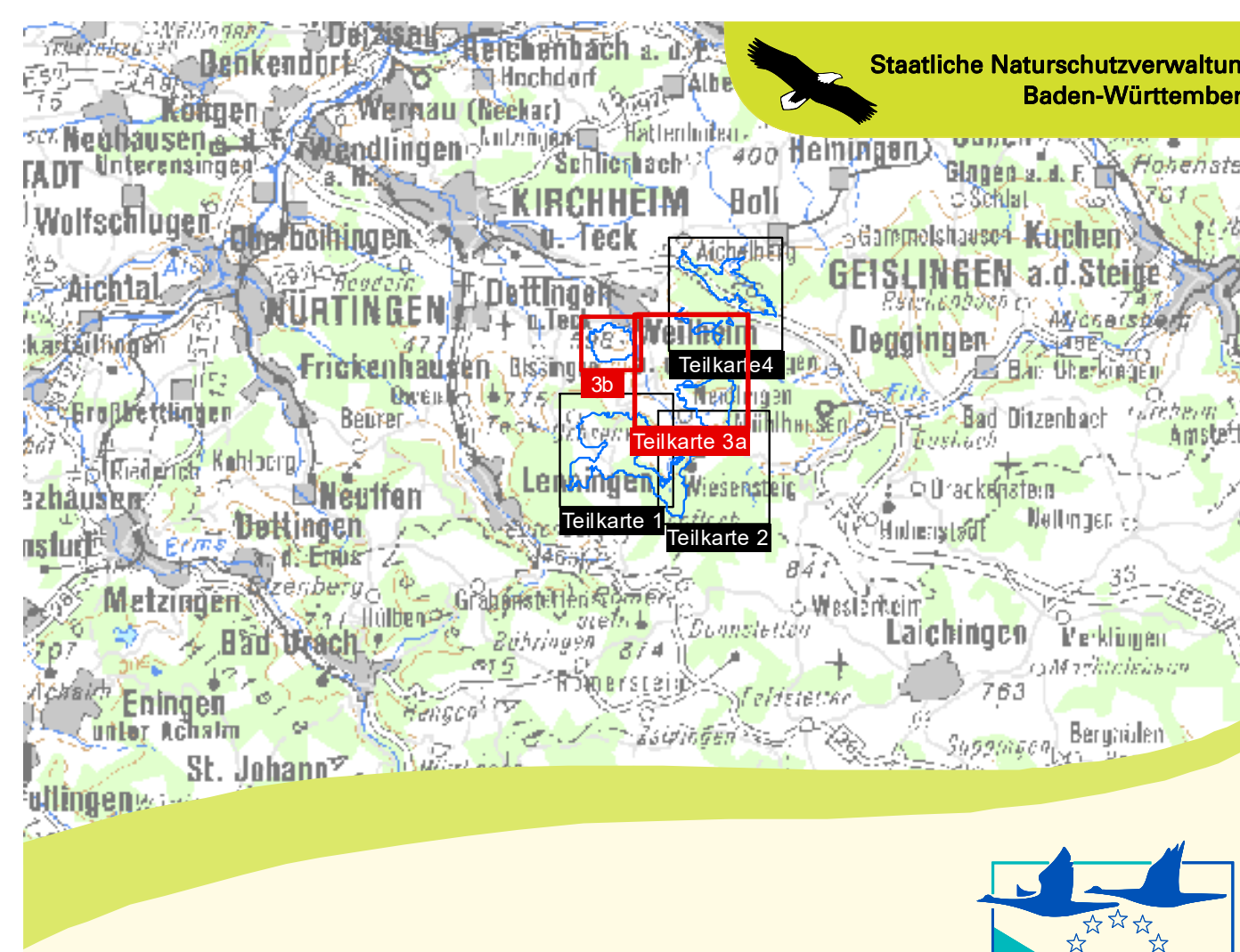
| Erläuterung der Beschriftung | |
|------------------------------|---|
| | Erfassungseinheit und Erhaltungszustand (MaP-Erfassung) |
| | Bewertung: A - hervorragender Erhaltungszustand |
| | B - guter Erhaltungszustand |
| | C - durchschnittlicher bis beschränkter Erhaltungszustand |
| | Nummer der Erfassungseinheit (Endziffern der Datenbanknummer) |

Grundsätzliches Erhaltungsziel ist die Erhaltung der Lebensraumtypen in ihrer derzeitigen Ausdehnung und ihrem Erhaltungszustand. * = prioritäre Lebensraumtypen LRT = Lebensraumtypen

| Sonstiges | |
|-----------|---|
| | FFH-Gebietsgrenze 7423-341 „Neidlinger Alb“ |
| | Gemarkungsgrenze |
| | Flurstücksgrenzen |
| | Fließgewässer |



Kartengrundlage: Topographische Karte (DK500), Orthophoto (DOP), Grafikdaten aus dem Amtlichen Liegenschafts- und Katasterinformationssystem ALK/ISB © Landesamt für Geoinformation und Landentwicklung Baden-Württemberg (LGL) (www.lgl-bw.de) Az.: 2851.9-1/19



Managementplan für das FFH-Gebiet 7423-341 „Neidlinger Alb“

Bestands- und Zielekarte Lebensraumtypen der FFH-Richtlinie

Teilkarte 3

Bearbeiter: Tier- und Landschaftsökologie Dr. J. Deusche
 Gezeichnet: M. Sc. K. Beck
 Stand der Kartierung: 2017
 Maßstab: 1:5.000

