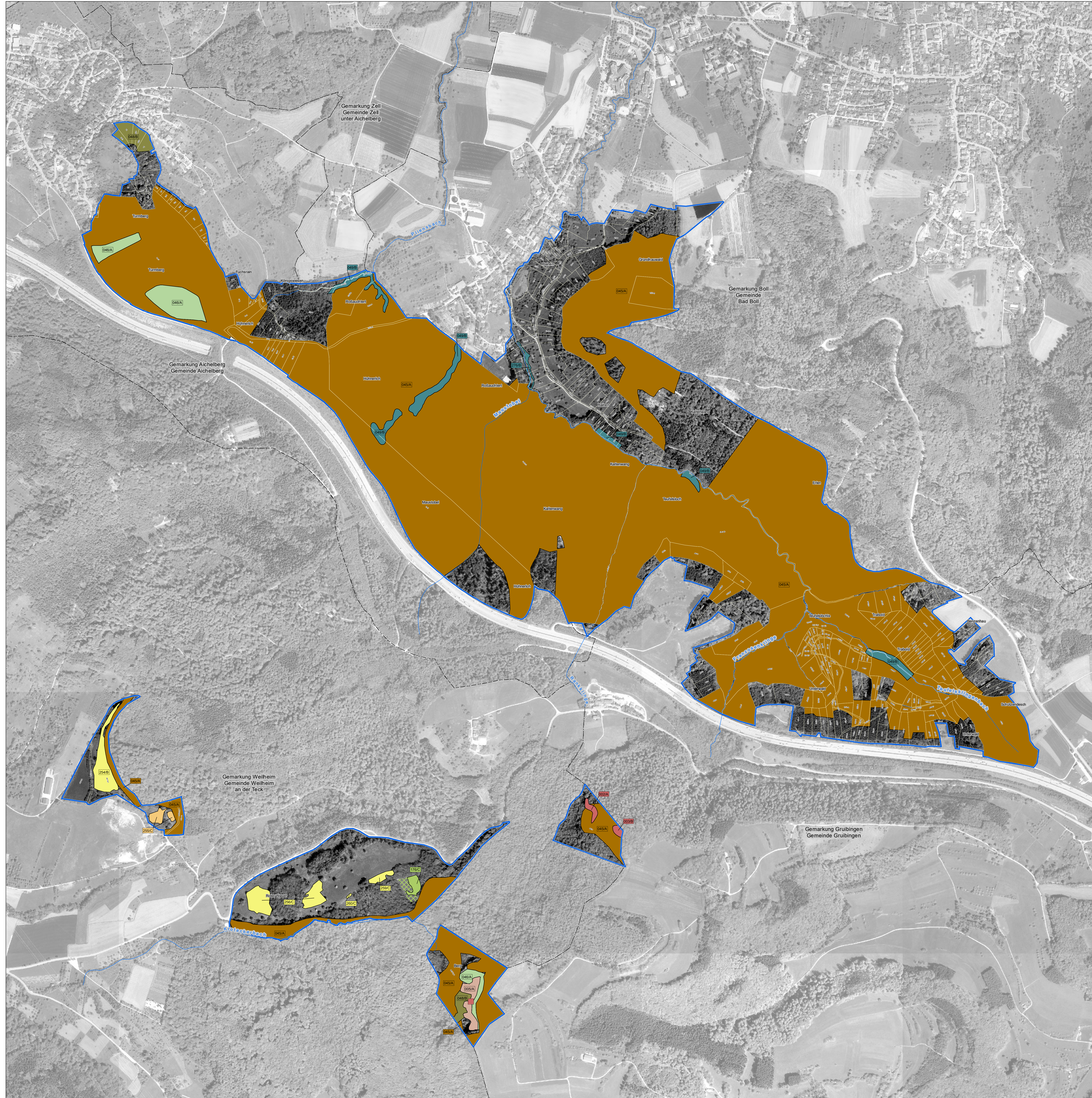


# Natura 2000-Managementplan 7423-341 „Neidlinger Alb“

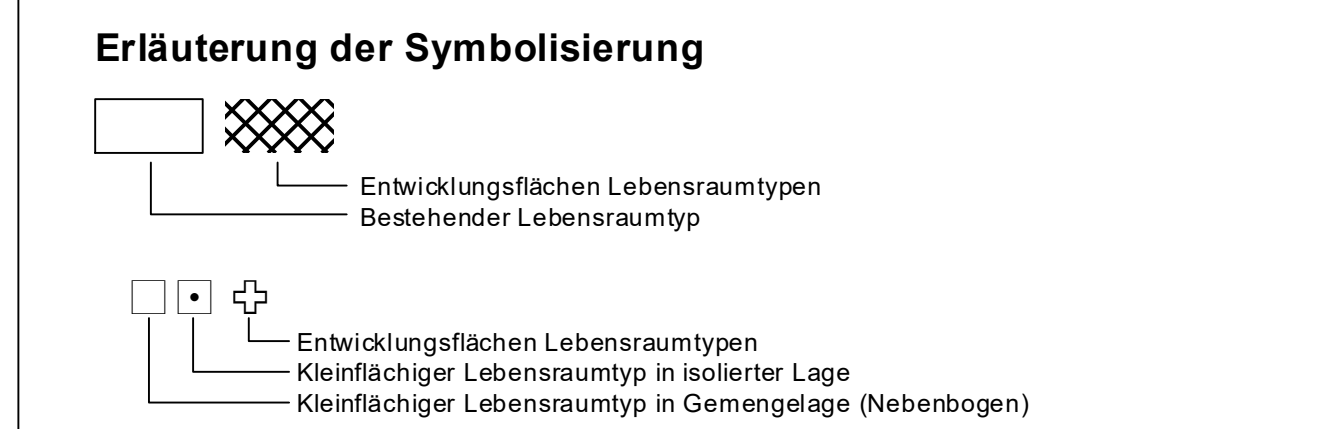


## Lebensraumtypen - Erfassungseinheiten und Entwicklungsflächen

Lebensraumtypen		FFH-Code
<b>Gewässerlebensräume</b>		
	Fließgewässer mit flutender Wasservegetation	3260
	Kalktuffquellen	*7220
<b>Heiden und Magerrasen</b>		
	Wacholderheiden	5130
	Submediterrane Halbtrockenrasen	6212
	Orchideenreiche Submediterrane Halbtrockenrasen	*6212
	Artenreiche Borstgrasrasen	*6230
<b>Wiesen und Weiden</b>		
	Magere Flachland-Mähwiesen	6510
<b>Moore</b>		
	Übergangs- und Schwingrasenmoore	7140
<b>Offene Felsbildungen und Höhlen</b>		
	Kalkschutthalden	*8160
	Kalkfelsen mit Felspaltvegetation	8210
	Höhlen	8310
<b>Wälder</b>		
	Waldmeister-Buchenwälder	9130
	Orchideen-Buchenwälder	9150
	Labkraut-Eichen-Hainbuchenwälder	9170
	Schlucht- und Hangmischwälder	*9180
	Auenwälder mit Erle, Esche, Weide	*91E0

## Kleinflächige Lebensraumtypen (Darstellung generalisiert, nicht lagegenau)

Gewässerlebensräume		FFH-Code
	Fließgewässer mit flutender Wasservegetation	3260
	Kalktuffquellen	*7220
<b>Heiden und Magerrasen</b>		
	Kalk-Magerrasen	6210
<b>Moore</b>		
	Übergangs- und Schwingrasenmoore	7140
<b>Offene Felsbildungen und Höhlen</b>		
	Kalk-Pionierassen	*6110
	Kalkfelsen mit Felspaltvegetation	8210
	Höhlen	8310
<b>Wälder</b>		
	Schlucht- und Hangmischwälder	*9180



Für das Teilgebiet Limburg wurden keine separaten Entwicklungsflächen ausgewiesen. Vielmehr weist das gesamte Teilgebiet Potenziale zur Entwicklung des LRT Magere Flachland-Mähwiesen [6510] auf.

## Erhaltungsziele von Lebensraumtypen

### Wiederherstellung von Mageren Flachland-Mähwiesen

	Innerhalb von 6 Jahren voraussichtlich möglich
	Innerhalb von 6 Jahren voraussichtlich nicht möglich

### Erläuterung der Beschriftung

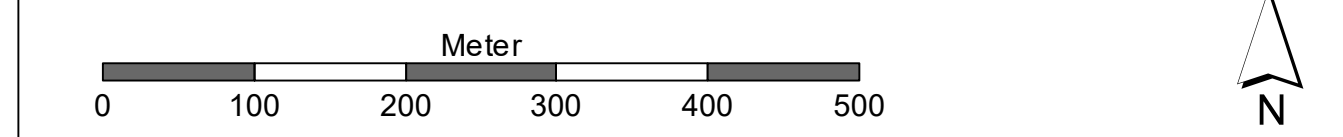
	Erfassungseinheit und Erhaltungszustand (MaP-Erfassung)
	Bewertung: A - hervorragender Erhaltungszustand
	B - guter Erhaltungszustand
	C - durchschnittlicher bis beschränkter Erhaltungszustand
	Nummer der Erfassungseinheit (Endziffern der Datenbanknummer)

Grundsätzliches Erhaltungsziel ist die Erhaltung der Lebensraumtypen in ihrer derzeitigen Ausdehnung und ihrem Erhaltungszustand.

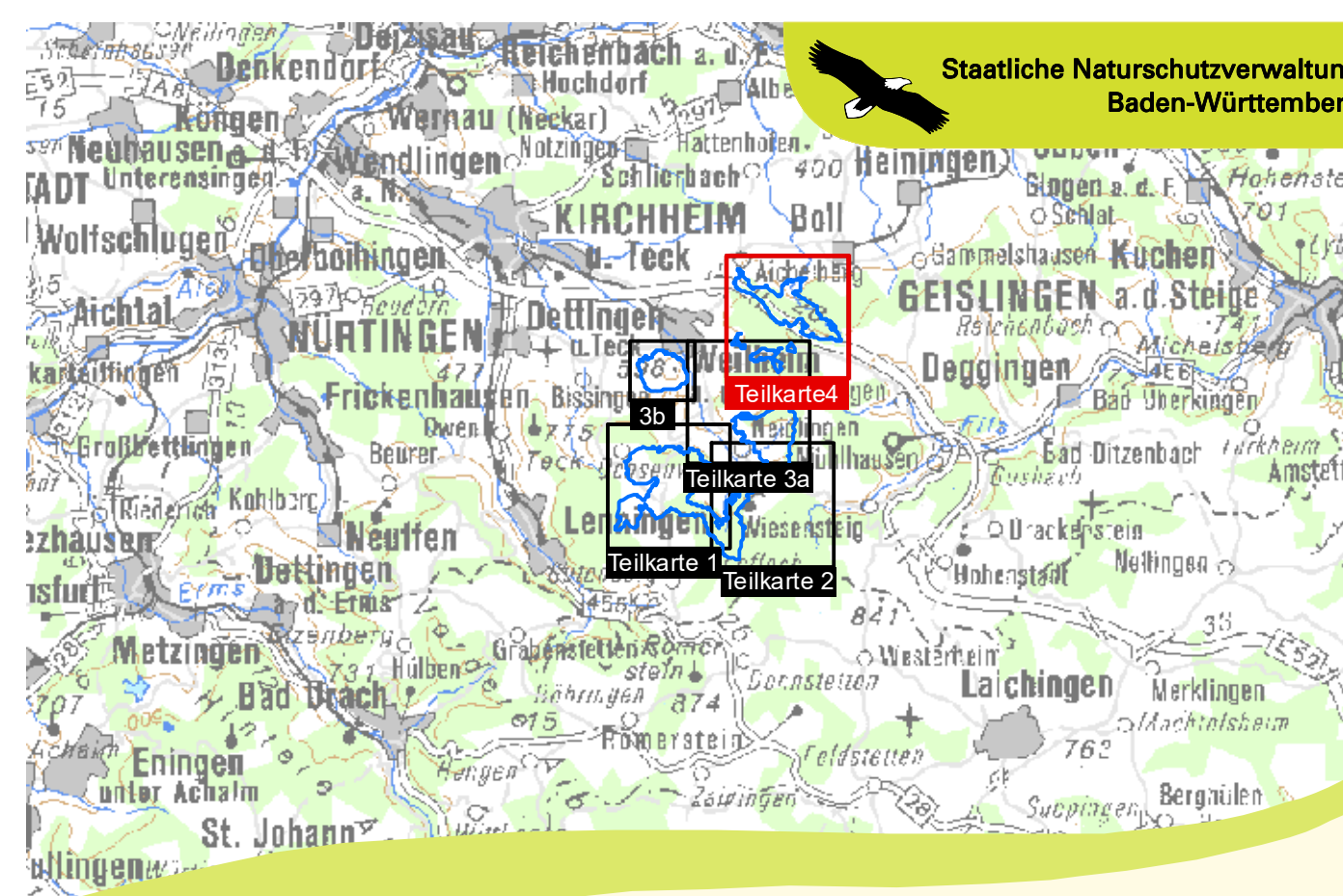
\* = prioritäre Lebensraumtypen  
LRT = Lebensraumtypen

### Sonstiges

	FFH-Gebietsgrenze 7423-341 „Neidlinger Alb“
	Gemarkungsgrenze
	Flurstücksgrenzen
	Fließgewässer



Kartengrundlage: Topographische Karte (UK500), Orthophoto (DOP), Grafikdaten aus dem Amtlichen Liegenschaftskatasterinformationssystem ALKIS® © Landesamt für Geoinformation und Landentwicklung Baden-Württemberg (LGL) (www.lgl-bw.de) Az.: 2851.9-1/19



Managementplan für das FFH-Gebiet 7423-341 „Neidlinger Alb“

Bestands- und Zielkarte Lebensraumtypen der FFH-Richtlinie  
Teilkarte 4

Bearbeiter: Tier- und Landschaftsökologie Dr. J. Deusche  
Gezeichnet: M. Sc. K. Beck  
Stand der Kartierung: 2019  
Maßstab: 1:5.000

