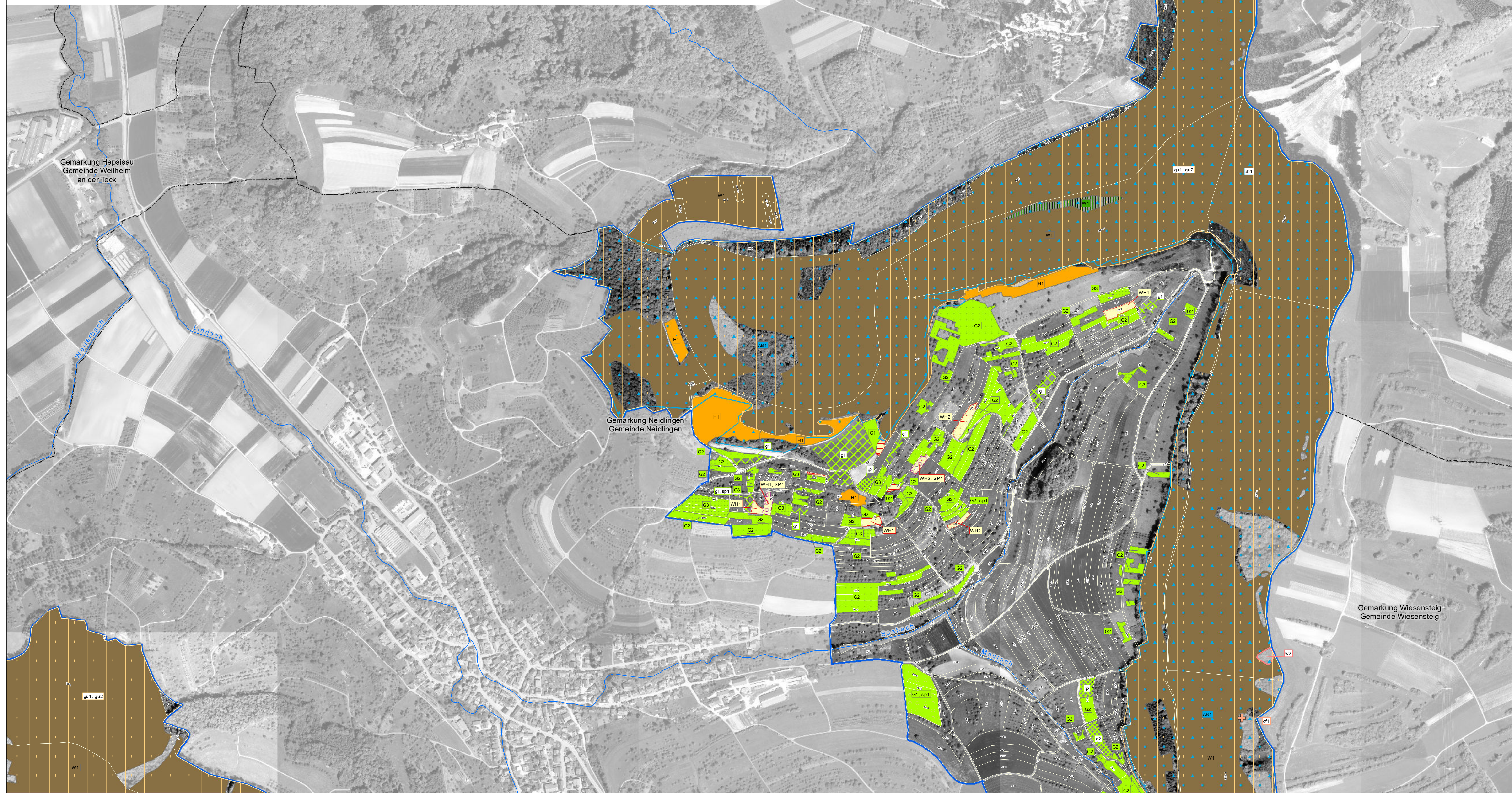
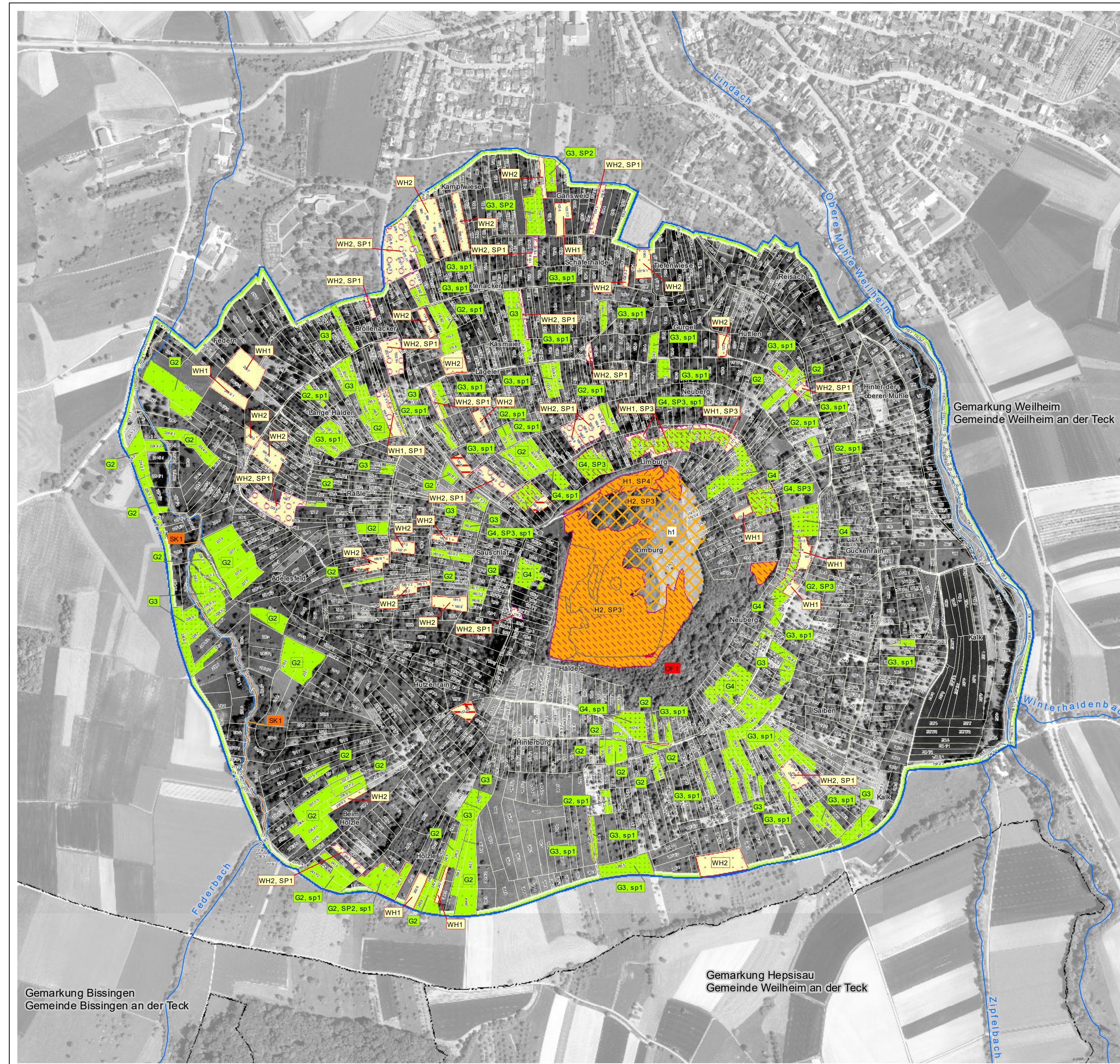


# Natura 2000-Managementplan 7423-341 „Neidlinger Alb“



### Empfehlungen für Erhaltungsmaßnahmen

Symbol	Kürzel	Erläuterung der Maßnahmen	LRT	Art
<b>Maßnahmen an Fließgewässern und Begleitstrukturen</b>				
	F1	Wiederliche aus Bestand ausgrenzen	3260	*91E0
	F2	Kleinbiodote und Quellbereiche im Wald schonen	*9110, 8210, 7220	*91B0
<b>Maßnahmen auf Grünlandsstandorten</b>				
	G1	Ein- bis zweischürige Mahd mit Abräumen, vorerst keine Düngung	6510	
	G2	Ein- bis zweischürige Mahd mit Abräumen, angepasste Düngung	6510	
	G3	Zwei- bis dreischürige Mahd mit Abräumen, vorerst keine Düngung	6510	
	G4	Mähweide	6510	
<b>Maßnahmen auf Heiden und Magerrasenstandorten</b>				
	WH1	Wiederherstellung der Mähnutzung, ein- bis zweischürige Mahd mit Abräumen, angepasste Düngung	6510	
	WH2	Ausmagerung des Bestandes, zwei- bis dreischürige Mahd mit Abräumen, vorerst keine Düngung	6510	
	WH3	Wiederherstellung der Magerrasen Flachland-Mähweide	6510	
	WH4	Wiederherstellung der Magerrasen Flachland-Mähweide	6510	
<b>Maßnahmen auf Moorstandorten</b>				
	M1	Beweidung ohne Zuzüften mit geringer Besatzdichte	7140	
<b>Maßnahmen auf Felsstandorten</b>				
	F1	Gehölzbestand auslichten	8210	
<b>Maßnahmen im Wald</b>				
	W1	Beibehaltung Naturnahe Waldwirtschaft	9130, 9150, 9170, *9180, *91E0	*1078
	W2	Keine Maßnahme/Prozessschutz	3260, *7220, 1381	
	W3	Regelungen zu Freizeitnutzung und Besucherlenkung	3260, *7220, 8210	
	W4	Verfallsdruck reduzieren	9150, *91B0	
<b>Spezielle Artenschutzmaßnahmen zum Schutz der Arten der FFH-Richtlinie</b>				
	AB1	Spezielle Artenschutzmaßnahme für den Alpenbock		*1087
	SK1	Spezielle Artenschutzmaßnahme für den Steinkrebs		*1093
	G11	Spezielle Artenschutzmaßnahme für die Gelbbauchunke		1193
	G12	Spezielle Artenschutzmaßnahme für die Gelbbauchunke		1193
<b>Sonstige Maßnahmen</b>				
	KM	Zur Zeit keine Erhaltungsmaßnahme, Entwicklung beobachten	3260, *9110, *1093	

### Erläuterung der Beschriftung

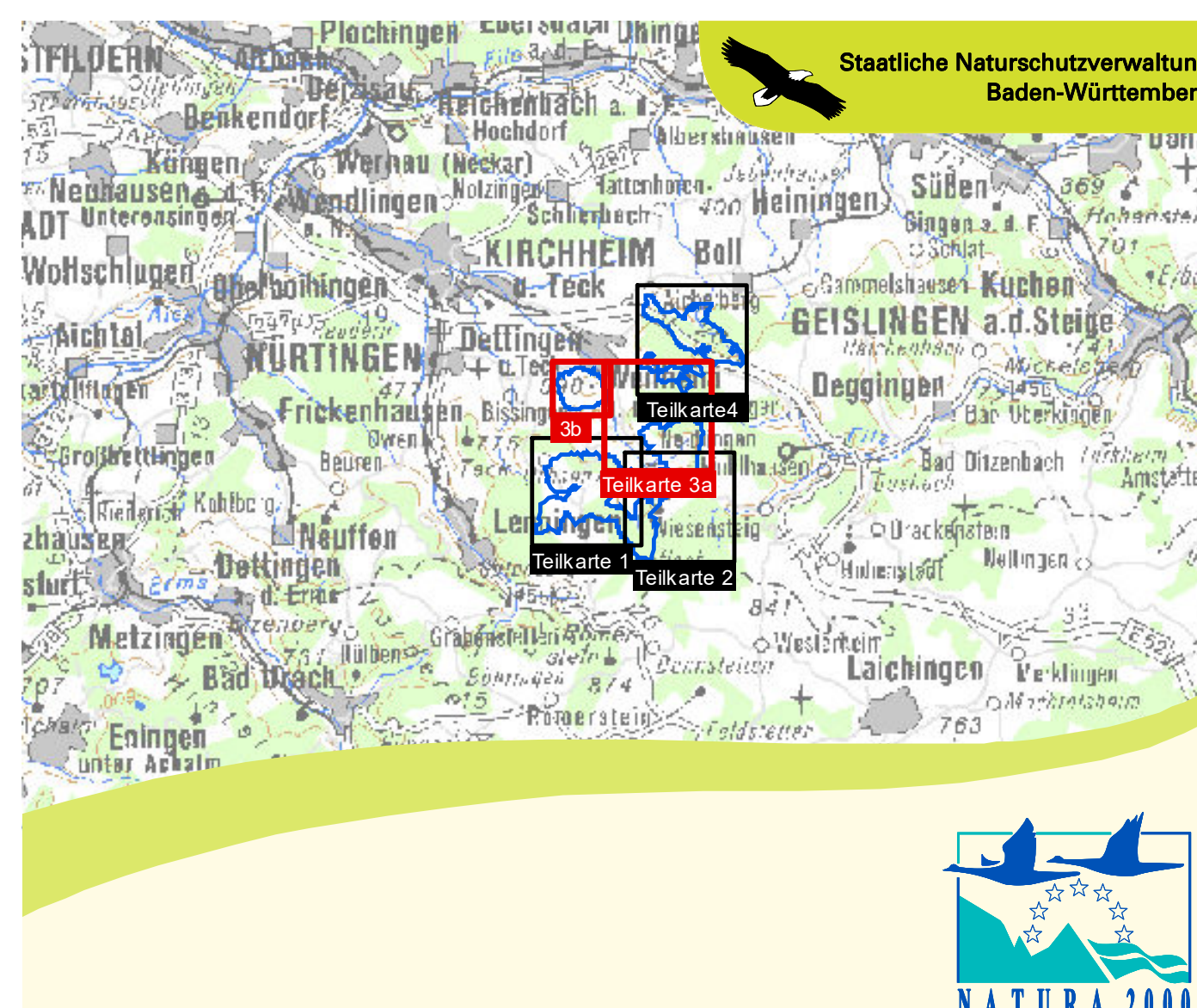
	G1	Erhaltungsmaßnahmen
	G2	Entwicklungsmaßnahmen
	G1, G2	Kombination aus Erhaltungs- und Entwicklungsmaßnahmen
		FFH-Gebietsgrenze 7423-341 „Neidlinger Alb“
		Gemarkungsgrenze
		Flurstücksgrenzen
		Fließgewässer

### Sonstiges

- FFH-Codes der Lebensraumtypen
- FFH-Codes der Tier- und Pflanzenarten

### Empfehlungen für Entwicklungsmaßnahmen

Symbol	Kürzel	Erläuterung der Maßnahmen	LRT	Fördert	Art
<b>Maßnahmen an Fließgewässern und Begleitstrukturen</b>					
	E1	Reduktion der Eutrophierung von Kleingewässern	3260		
	E2	Verbesserung der Wasserqualität am Zickelbach durch Nährstoffreduktion	3260	*1093	
	E3	Verbesserung der Wasserqualität			
<b>Maßnahmen auf Grünlandsstandorten</b>					
	G1	Aufnahme einer regelmäßigen Nutzung zur Entwicklung von Mageren Flachland-Mähweiden, ein- bis zweischürige Mahd mit Abräumen, angepasste Düngung	6510		
	G2	Ausmagerung des Bestandes zur Entwicklung von Mageren Flachland-Mähweiden, zwei bis dreischürige Mahd mit Abräumen, vorerst keine Düngung	6510		
<b>Maßnahmen auf Heiden und Magerrasenstandorten</b>					
	H1	Beweidung ohne Zuzüften mit zwei bis drei Weidegängen	5130, 6212, *6230		
	H2	Erhaltung von ausreichenden Rubelzeiten zwischen den Weidegängen	5130, 6212		
<b>Spezielle Pflegemaßnahmen von Gehölzbeständen zur Verbesserung der Habitatqualität</b>					
	SP1	Erückung eines lichten Streuobstbestandes	6510		
	SP2	Revitalisierung und Auflichtung von Obstbäumen	6510		
	SP3	Zurückdrängen von Gehölzsukzession und Entnahme von Einzelbäumen	5130, *6212, 6212, *6230, 6510		
	SP4	Nachpflege von Weideflächen	5130, 6212		
<b>Maßnahmen auf Felsstandorten</b>					
	F1	Verbesserung der Besonnung zur Entwicklung von Kalk-Florenstufen	*5130, 8210		
	F2	Zurückdrängen beschattender Gehölze	8210		
<b>Maßnahmen im Wald</b>					
	W1	Förderung von Habitatstrukturen im Wald	9130, 9150, 9170, *9180, *91E0	1381	
	W2	Schaffung ungleichaltriger gemischter Waldbestände	9130, 9150, 9170, 9180, *91E0		
	W3	Entstossung	9130, 9150, 9170, 9180, *91E0		
	W4	Entnahme nicht gesellschaftstypischer und Förderung lebensraumtypischer Baumarten	9130, 9150, 9170, 9180, *91E0		
<b>Spezielle Artenschutzmaßnahmen zum Schutz der Arten der FFH-Richtlinie</b>					
	AB1	Spezielle Artenschutzmaßnahme zum Schutz der Arten der FFH-Richtlinie		*1078	
	SK1	Spezielle Artenschutzmaßnahme für den Steinkrebs		*1093	
	G11	Spezielle Artenschutzmaßnahme für die Gelbbauchunke		1193	
	G12	Spezielle Artenschutzmaßnahme für die Gelbbauchunke		1193	



Managementplan für das FFH-Gebiet 7423-341 „Neidlinger Alb“

Maßnahmenkarte

Teilkarte 3

Bearbeiter: M. S. K. Beck  
Gezeichnet: 2011  
Stand der Kartierung: 2017  
Maßstab: 1:5.000

Tier- und Landschaftsökologie Dr. J. Duschke  
M. S. K. Beck  
2011  
2017  
1:5.000