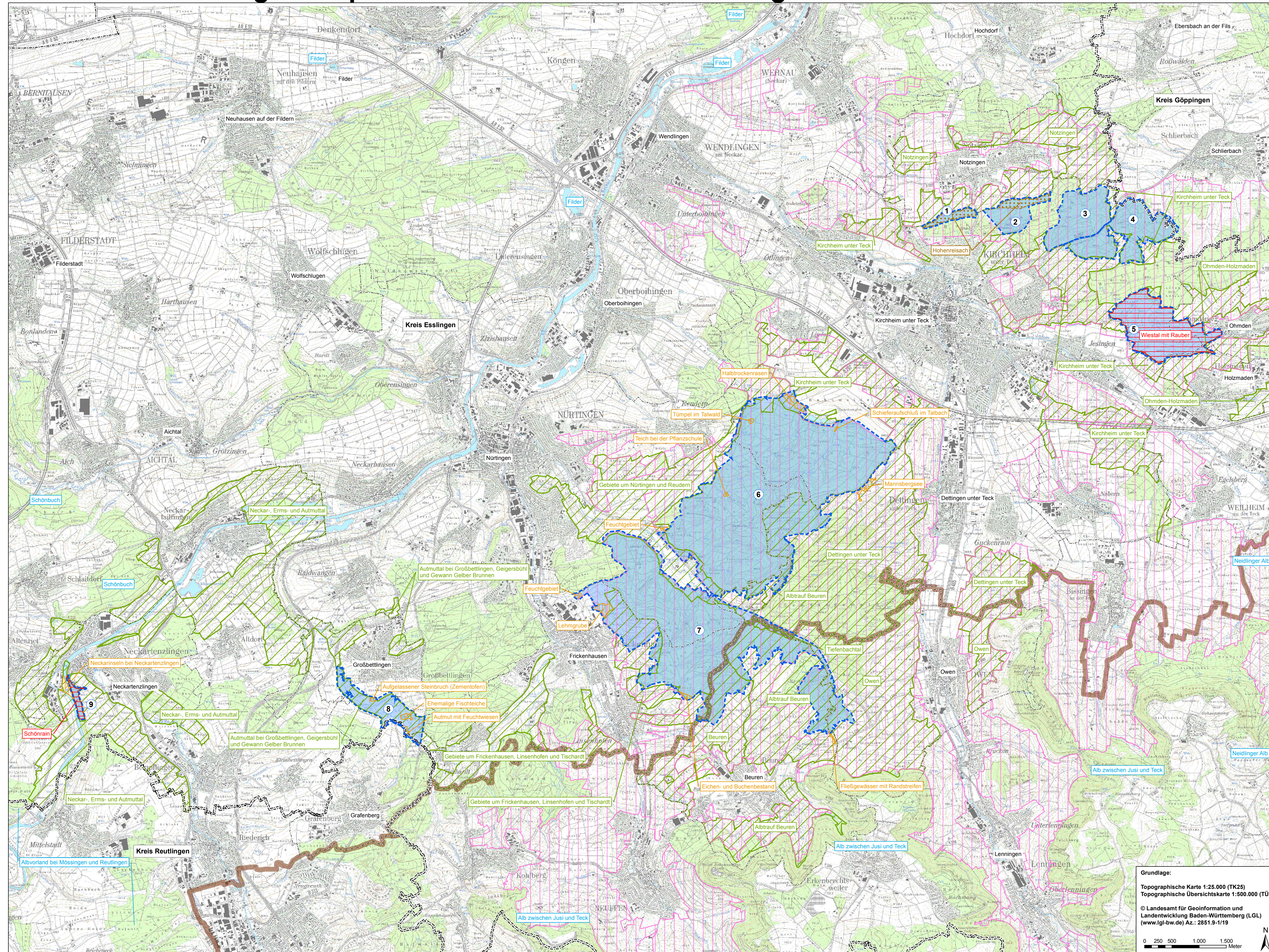


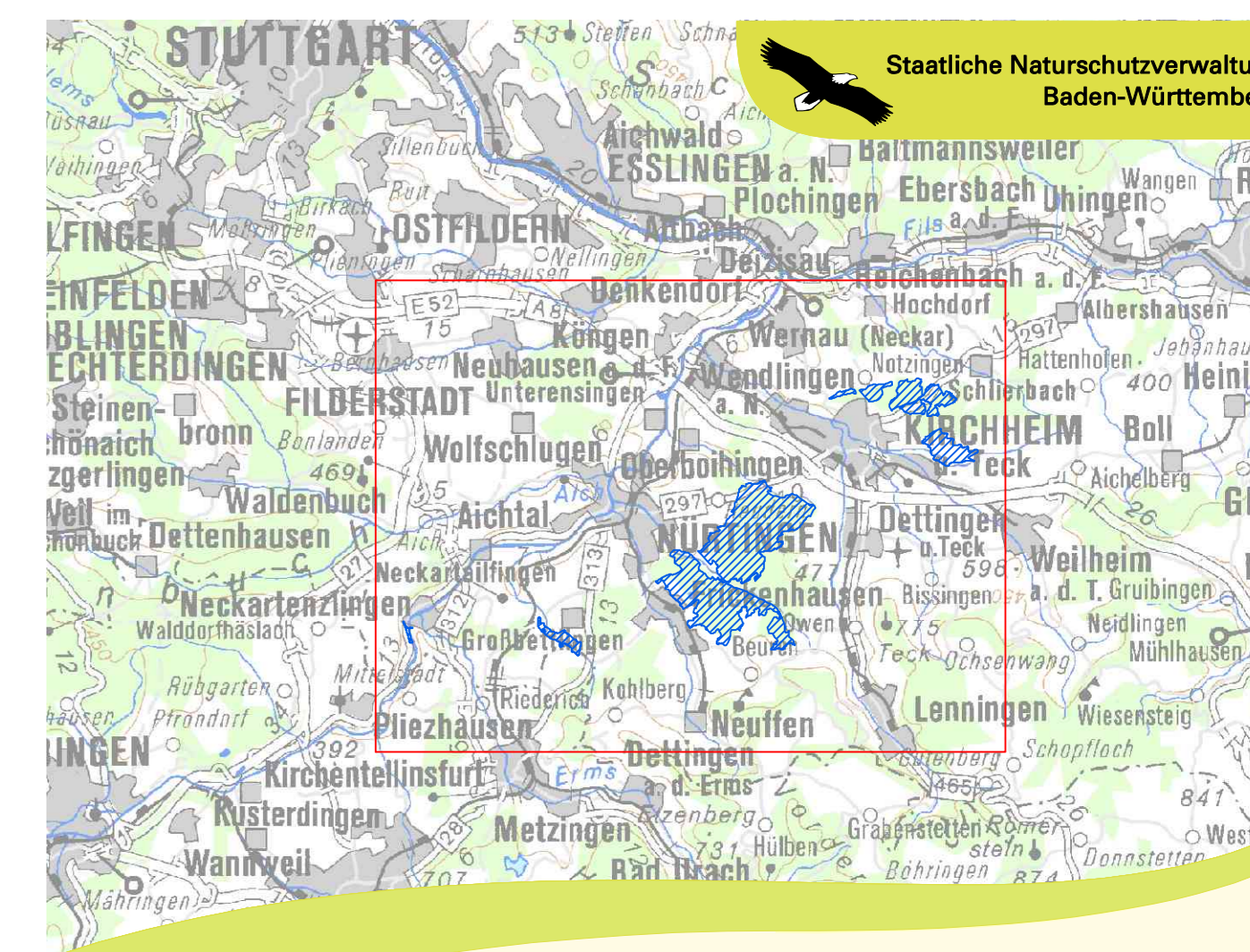
Natura 2000 - Managementplan 7322-311 "Albvorland Nürtingen-Kirchheim"



- Schutzgebiete im Umfeld des FFH-Gebiets 7322-311**
- FFH-Gebiet 7322-311 "Albvorland Nürtingen-Kirchheim"
 - weitere FFH-Gebiete
 - Landschaftsschutzgebiete (LSG)
 - Naturschutzgebiete (NSG) im FFH-Gebiet
 - Flächenhafte Naturdenkmäler (FND) im und um das FFH-Gebiet
 - Vogelschutzgebiet (VSG) 7323-441 "Vorland der mittleren Schwäbischen Alb"
 - Schonwald im FFH-Gebiet
 - Nordgrenze des Biosphärengebiets Schwäbische Alb

- Verwaltungsgrenzen**
- Kreisgrenzen
 - Gemeindegrenzen

- Teilgebiete des FFH-Gebietes 7322-311**
- | | |
|---|---|
| 1 | Waldgebiet Hohes Reisch bei Kirchheim / West |
| 2 | Waldgebiet Hohes Reisch bei Kirchheim / Mitte-West |
| 3 | Waldgebiet Hohes Reisch bei Kirchheim / Mitte-Ost |
| 4 | Waldgebiet Hohes Reisch bei Kirchheim / Ost |
| 5 | NSG „Wiestal mit Rauber“ westlich Ohmden |
| 6 | Waldgebiet Talwald südöstlich Reudern |
| 7 | Wald- und Streuobstgebiet nordöstlich Frickenhausen |
| 8 | Grünlandgebiet Autmutteral südlich Großbettlingen |
| 9 | NSG „Schönrain“ bei Neckartenzlingen |



Managementplan für das FFH-Gebiet 7322-311 "Albvorland Nürtingen-Kirchheim"

Übersicht und Schutzgebiete

Bearbeiter: naturplan Dipl. Geogr. C. Vogt-Rosendorff & Dipl. Landschaftsök. V. Gaschick-Aikan
 Gezeichnet: P. Herrmann
 Geferligt: 15.11.2019
 Stand der Kartierung: 31.10.2017
 Maßstab: 1:25.000

Grundlage:
 Topographische Karte 1:25.000 (TK25)
 Topographische Übersichtskarte 1:500.000 (TÜK)
 © Landesamt für Geoinformation und Landentwicklung Baden-Württemberg (LGL) (www.lgl-bw.de) Az.: 2851.9-1/19

0 250 500 1000 1500 Meter