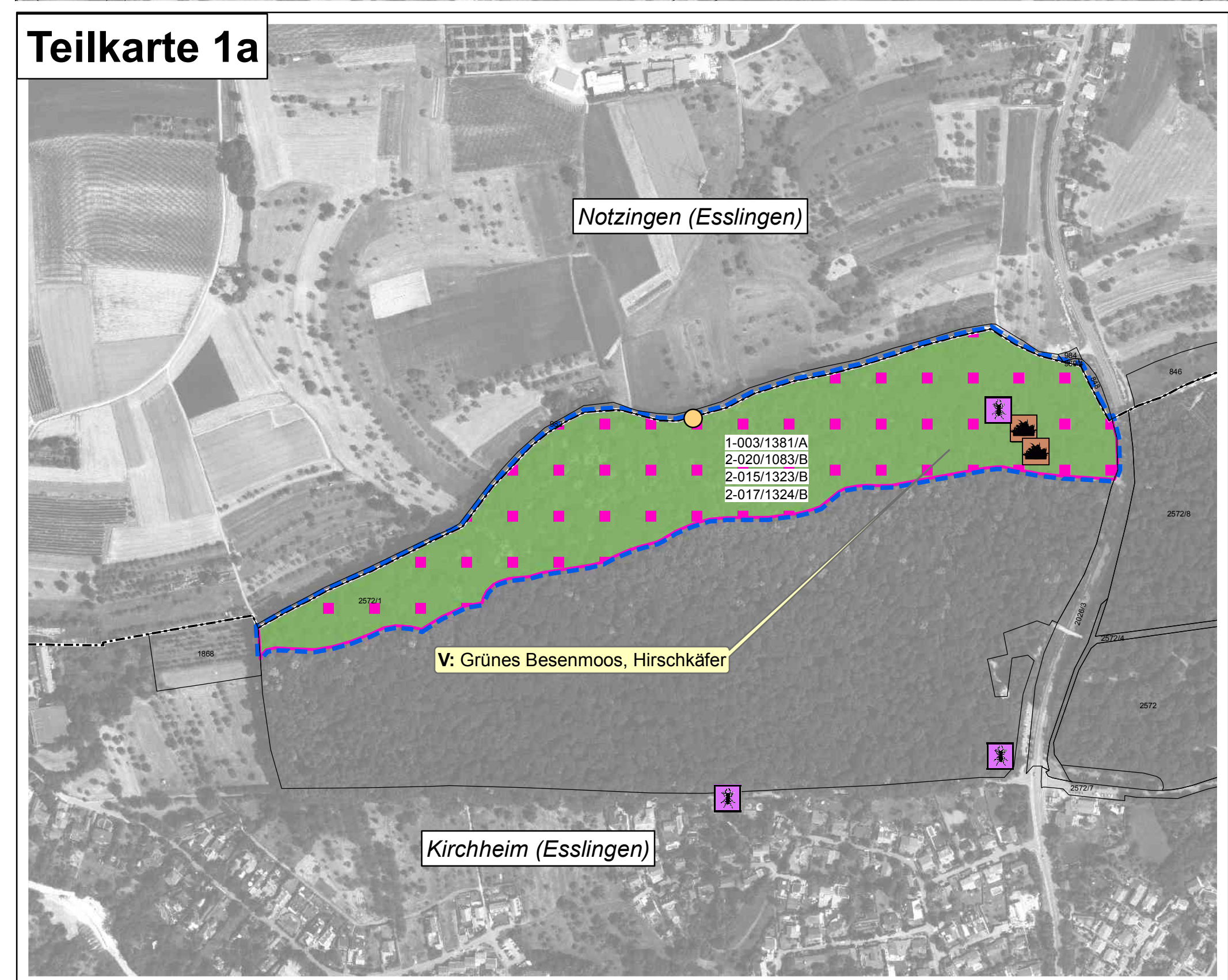


Natura 2000 - Managementplan 7322-311 "Albvorland Nürtingen-Kirchheim"

Teilkarte 1



Teilkarte 1a



Legende:

Lebensstätten der Arten nach Anh. II FFH-Richtlinie

Lebensstätte	FFH-Code
Grünes Besenmoos (<i>Dicranum viride</i>)	1381
Bechsteinfledermaus (<i>Myotis bechsteinii</i>) (gesamtes FFH-Gebiet)	1323
Großes Mausohr (<i>Myotis myotis</i>) (gesamtes FFH-Gebiet)	1324
Gelbbauchunke (<i>Bombina variegata</i>)	1193
Groppe (<i>Cottus gobio</i>)	1163
Steinkrebs (<i>Austropotamobius torrentium</i>)	*1093
Hirschkäfer (<i>Lucanus cervus</i>)	1083
Eremit (<i>Osmoderma eremita</i>)	*1084
Alpenbock (<i>Rosalia alpina</i>)	*1087
Spanische Flagge (<i>Callimorpha quadripunctaria</i>)	*1078

Beschreibung der Lebensstätten-Flächen:

- 2-001*1083/C: Erhaltungszustand
- FFH-Code
- Endziffer der Datenbanknummer
- Bearbeiter: 1 = Waldmodul; 2 = MaP-Erstler, 3 = LUBW-Modul

Nachweise von Arten nach Anh. II FFH-Richtlinie

Art	FFH-Code
Grünes Besenmoos (<i>Dicranum viride</i>)	1381
Bechsteinfledermaus (<i>Myotis bechsteinii</i>)	1323
Großes Mausohr (<i>Myotis myotis</i>)	1324
Gelbbauchunke (<i>Bombina variegata</i>)	1193
Groppe (<i>Cottus gobio</i>)	1163
Steinkrebs (<i>Austropotamobius torrentium</i>)	*1093
Hirschkäfer (<i>Lucanus cervus</i>)	1083
Eremit (<i>Osmoderma eremita</i>), Brutbaum	*1084
Eremit (<i>Osmoderma eremita</i>), Verdachtsbaum	*1084
Alpenbock (<i>Rosalia alpina</i>)	*1087
Spanische Flagge (<i>Callimorpha quadripunctaria</i>)	*1078

Erhaltungsziele für Arten nach Anh. II FFH-Richtlinie

Ziel ist der Erhalt der Lebensstätten im bewerteten Zustand.

A = hervorragender Erhaltungszustand
 B = guter Erhaltungszustand
 C = durchschnittlicher bis beschränkter Erhaltungszustand

Entwicklungsziele für Arten nach Anh. II FFH-Richtlinie

Die Verbesserung des Erhaltungszustandes gilt als Entwicklungsziel für die Wald-Lebensstätten der Bechsteinfledermaus und des Großen Mausohrs sowie jeweils für die gesamten Lebensstätten der folgenden Arten: Grünes Besenmoos, Gelbbauchunke, Steinkrebs, Hirschkäfer, Eremit und Alpenbock.

(Neu-) Entwicklung weiterer Lebensstätten

- Entwicklung potentieller Lebensstätten der Groppe und des Steinkrebsses
- Entwicklung potentieller Lebensstätten der Gelbbauchunke
- Entwicklung weiterer Lebensstätten des Grünen Besenmoos in allen Waldflächen außerhalb der bestehenden Lebensstätten

Probestellen und Befischungstrecken

- Probestellen Spanische Flagge ohne Nachweis
- Probestellen Steinkrebs ohne Nachweis
- Probestellen Groppe ohne Nachweis
- Probestellen Kammmolch ohne Nachweis
- Probestellen Gelbbauchunke ohne Nachweis
- Befischungstrecken für Groppe und Bachneunauge
- Transkete Detektorerfassung Fledermäuse (DE)
- Automat. Lautaufzeichnung Fledermäuse über Batcorder (BC)
- Netzfangstandorte Fledermäuse (NE)

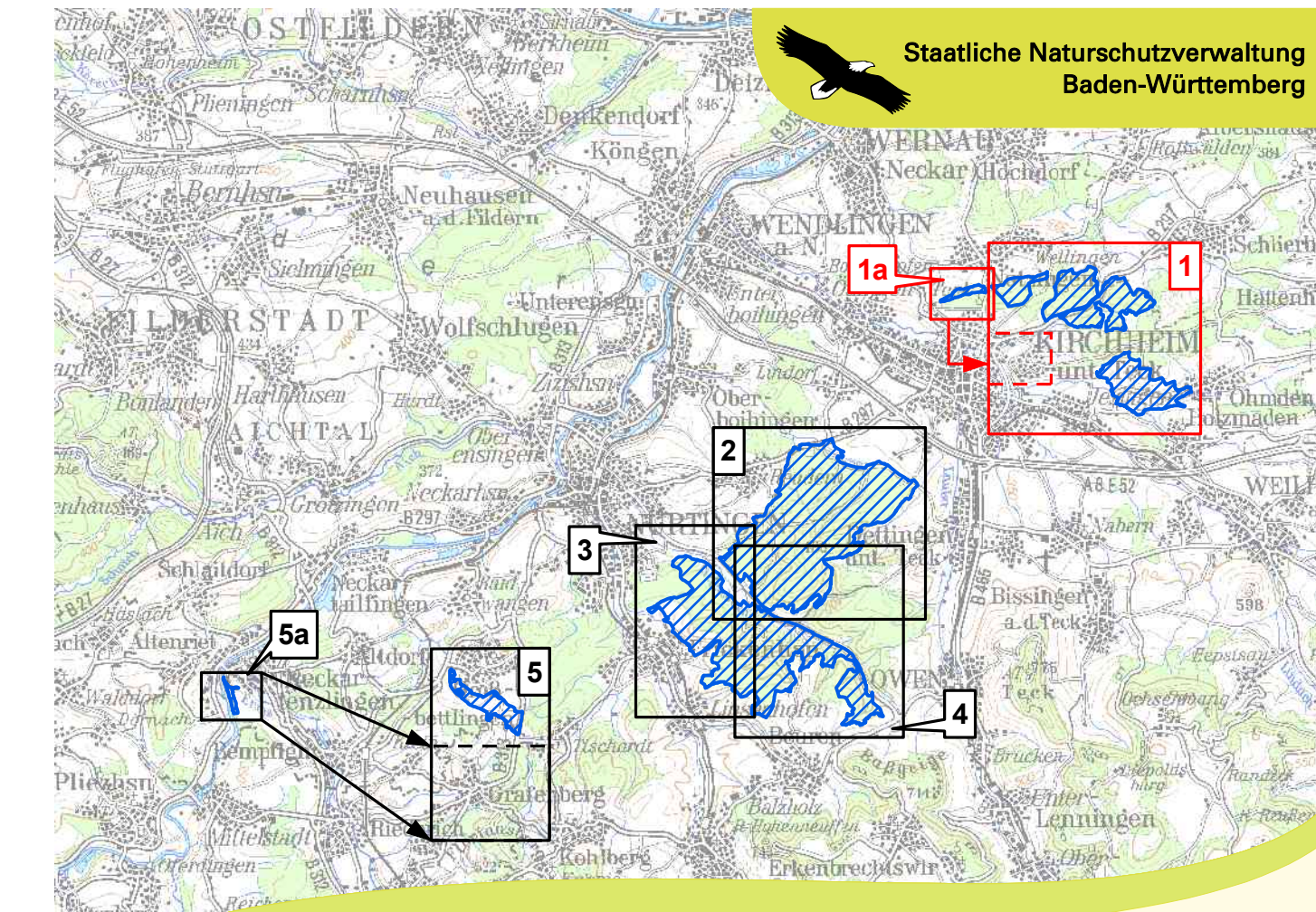
Wanderhindernisse in Fließgewässern

- Für Kleinfische nicht durchgängige Verbauungen

Grenzen

- FFH-Gebietsgrenze
- Gemarkungsgrenzen (Beschriftung: Gemarkung (Landkreis))
- Flurstücksgrenze mit Flurstücksnummer

Erfassung u. Bearbeitung des Grünen Besenmoos im Rahmen des Waldmoduls durch RP Tübingen/Ref. 82 des Hirschkäfers durch ein Artmodul der FVA und des Alpenbocks durch ein Artmodul der LUBW. Hinweis zur Legende: Die die Legende für alle Teilkarten gleichermaßen gilt, kann es sein, dass in dem jeweiligen Kartenausschnitt nicht alle Legendenheiten vorkommen.



Grundlage:
 Orthophoto 1:10.000 (DOP)
 Automatisiertes Liegenschaftskataster (ALK)

© Landesamt für Geoinformation und Landentwicklung Baden-Württemberg (LGL) (www.lgl-bw.de) Az.: 2851.9-1/19

0 50 100 200 300 Meter

Managementplan für das FFH-Gebiet 7322-311 "Albvorland Nürtingen-Kirchheim"

Bestands- und Zielekarte Arten nach Anh. II FFH-Richtlinie
 Teilkarte 1

Bearbeiter: naturplan Dipl. Geogr. C. Vogt-Rosendorff & Dipl. Landschaftsök. V. Gaschick-Alkan
 Gezeichnet: P. Herrmann
 Gefertigt: 15.11.2019
 Stand der Kartierung: 31.10.2017
 Maßstab: 1 : 5.000

gefördert mit Mitteln der EU

Baden-Württemberg
 REGIERUNGSPRÄSIDIUM STUTTGART