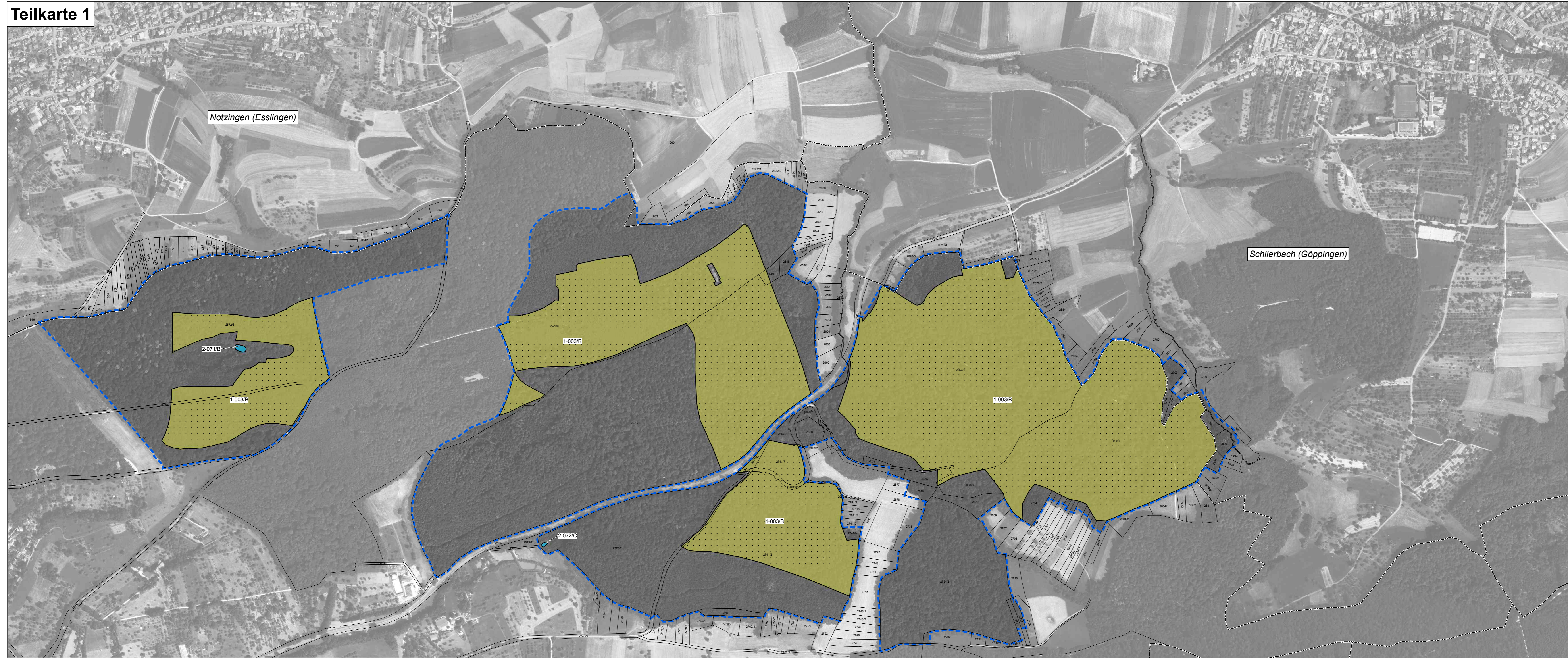
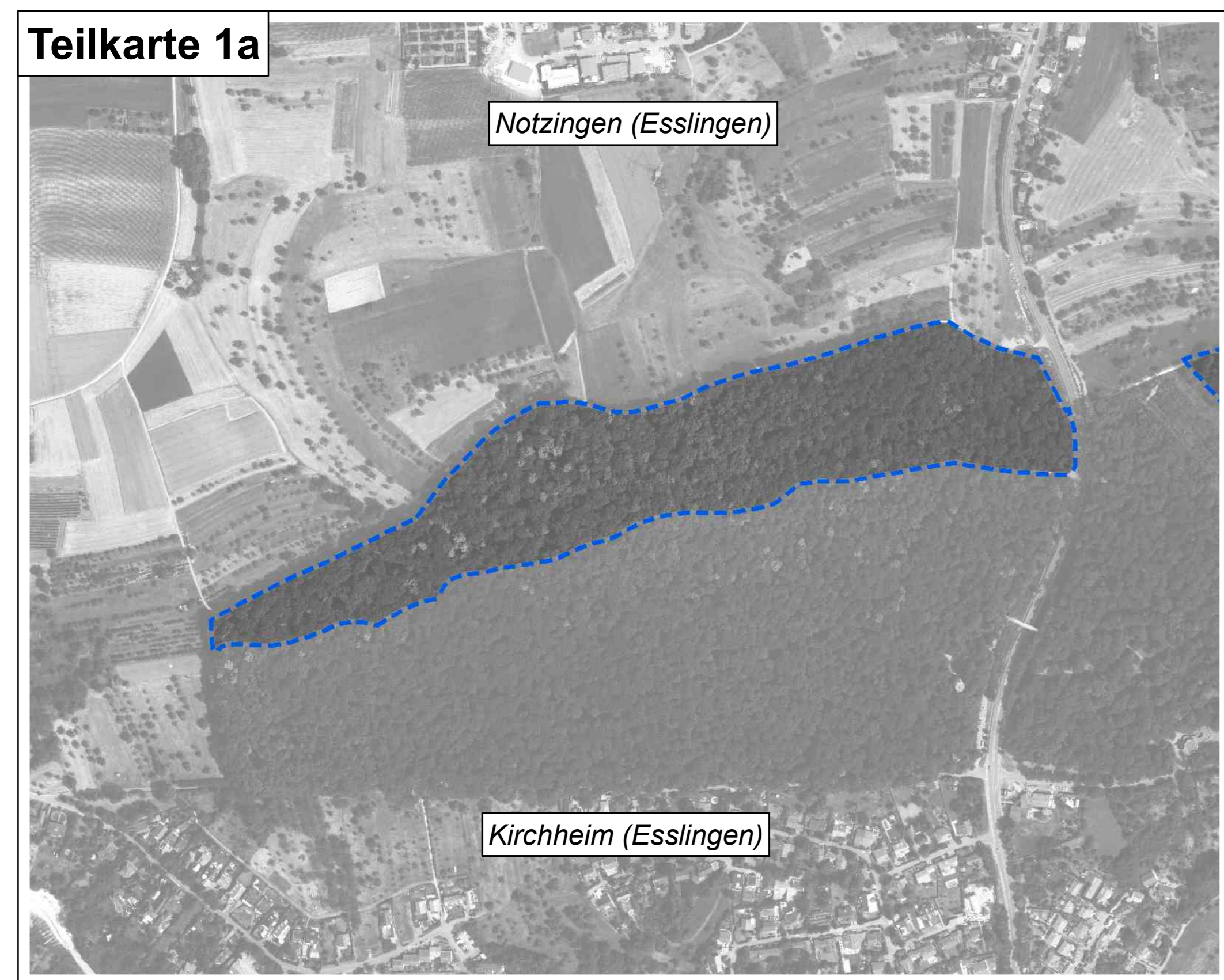


Natura 2000 - Managementplan 7322-311 "Albvorland Nürtingen-Kirchheim"

Teilkarte 1



Teilkarte 1a



Legende:

Lebensraumtypen nach Anh. I FFH-Richtlinie		FFH-Code
Gewässer		
	Natürliche nährstoffreiche Seen	3150
Wiesen, Weiden und Magerrasen		
	Submediterrane Halbtrockenrasen (Mesobromion)	6212
	desgl. Bestände mit bemerkenswerten Orchideenvorkommen	*6212
	Magere Flachland-Mähwiesen	6510
Hochstaudenfluren und Quellen		
	Feuchte Hochstaudenfluren der planaren bis montanen Höhenstufen	6431
	Kalkflurquellen	*7220
Felsen		
	Kalkfelsen mit Felsspaltenvegetation	8210
Wälder		
	Hainsimsen-Buchwälder	9110
	Waldmeister-Buchwälder	9130
	Schlucht- und Hangmischwälder	*9180
	Auenwälder mit Erle, Esche, Weide	*91E0

Beschriftung der Lebensraumtypen-Flächen:

2-111C Erfassungseinheit / Erhaltungszustand
 Bewertung: A - hervorragender Erhaltungszustand
 B - guter Erhaltungszustand
 C - durchschnittlicher bis beschränkter Erhaltungszustand
 Endziffern der Datenbanknummer
 Bearbeiter: 1 = Waldmodul, 2 = MaP-Ersteller

Weitere Lebensraumtypen mit geringem Flächenanteil

mit Angabe des FFH-Codes und des Erhaltungszustandes (s.o.)

Erhaltungsziele für Lebensraumtypen nach Anh. I FFH-Richtlinie
 Ziel ist der Erhalt von Lebensraumtyp-Flächen im bewerteten Zustand.
 als weitere Erhaltungsziele:

Wiederherstellung von Mageren Flachland-Mähwiesen [6510]:

innerhalb von 6 Jahren voraussichtlich möglich
 innerhalb von 6 Jahren voraussichtlich nicht möglich

Entwicklungsziele für Lebensraumtypen nach Anh. I FFH-Richtlinie

Verbesserung des Erhaltungszustandes vorhandener Lebensraumtyp-Flächen (in Verbindung mit der jeweiligen Signatur des Lebensraumtyps, s.o.)

Entwicklung von Submediterranen Halbtrockenrasen 6212
 Entwicklung von Mageren Flachland-Mähwiesen 6510

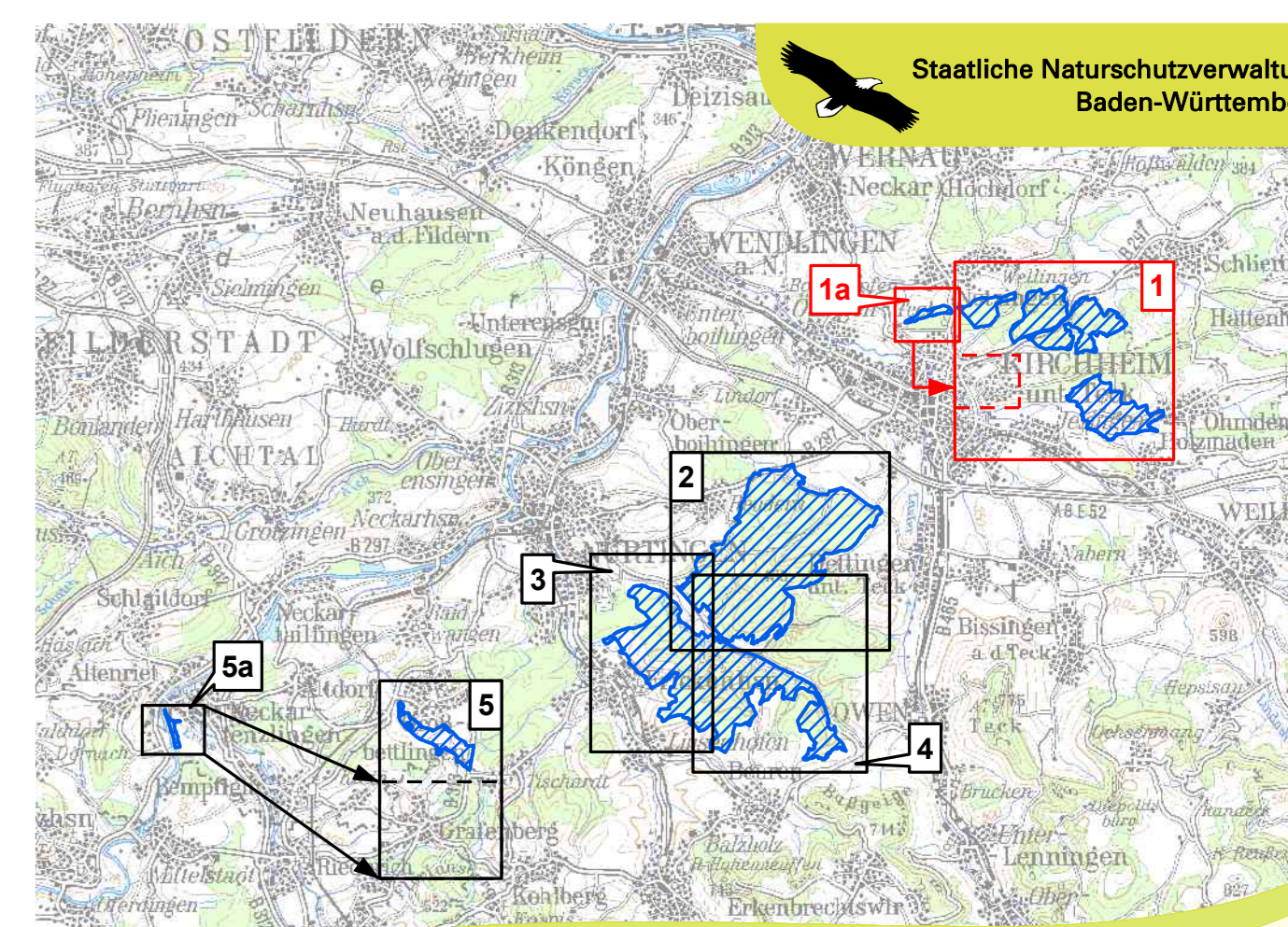
Erläuterung: Entwicklungsfelder sind Vorschläge für die Neu- bzw. Wiederentwicklung von Lebensraumtypen auf dafür geeigneten Flächen.

Grenzen

FFH-Gebietsgrenze
 Gemarkungsgrenzen (Beschriftung: Gemarkung (Landkreis))
 Flurstücksgrenze mit Flurstücksnummer

Erfassung u. Bearbeitung der Waldlebensraumtypen u. kleinflächiger Offenlandlebensraumtypen innerhalb des Waldes durch Ref. 82 des Regierungspräsidiums Tübingen im Rahmen des Waldmoduls, Maßstab 1 : 10.000

Hinweis zur Legende: Da die Legende für alle Teilkarten gleichermaßen gilt, kann es sein, dass im jeweiligen Kartenausschnitt nicht alle Legendeneinheiten vorkommen.



Managementplan für das FFH-Gebiet 7322-311 "Albvorland Nürtingen-Kirchheim"

Bestands- und Zielekarte Lebensraumtypen
 Teilkarte 1

Bearbeiter: notuplan Dipl. Geogr. C. Vogt-Rosendorff & Dipl. Landschaftsök. V. Gaschick-Alkan
 Gezeichnet: P. Herrmann 15.11.2019
 Stand der Kartierung: 31.10.2017
 Maßstab: 1 : 5.000