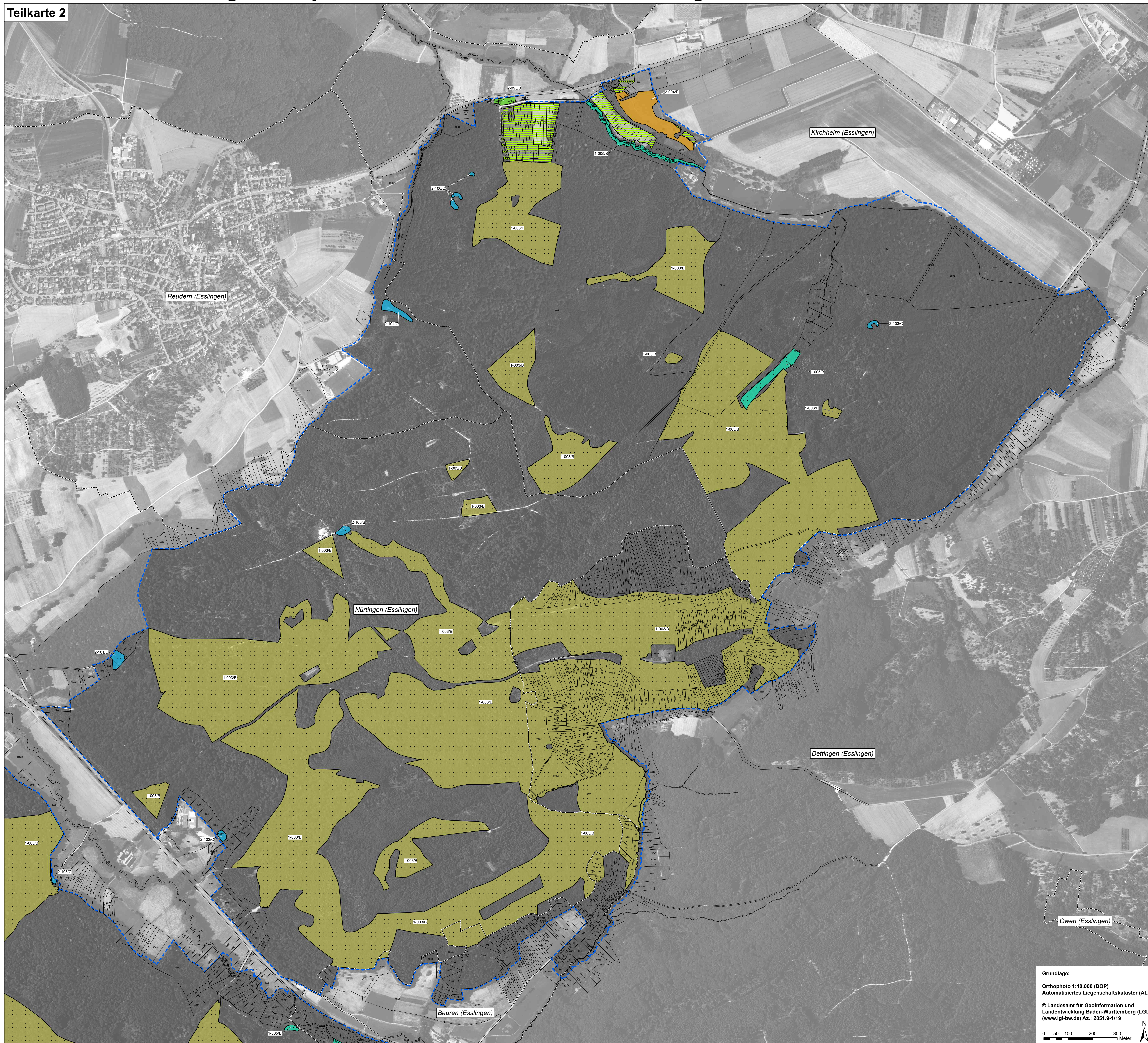


Natura 2000 - Managementplan 7322-311 "Albvorland Nürtingen-Kirchheim"

Teilkarte 2



Legende:

Lebensraumtypen nach Anh. I FFH-Richtlinie

Gewässer	FFH-Code
Natürliche nährstoffreiche Seen	3150
Wiesen, Weiden und Magerrasen	
Submediterrane Halbtrockenrasen (Mesobromion)	6212
desgl. Bestände mit bemerkenswerten Orchideenvorkommen	6212
Magere Flachland-Mähwiesen	6510
Hochstaudenfluren und Quellen	
Feuchte Hochstaudenfluren der planaren bis montanen Höhenstufen	6431
Kalkflurquellen	7220
Felsen	
Kalkfelsen mit Felspflanzengesellschaften	8210
Wälder	
Hänsimosen-Buchwälder	9110
Waldmeister-Buchwälder	9130
Schlucht- und Hangmischwälder	9180
Auenwälder mit Erle, Esche, Weide	91E0

Beschriftung der Lebensraumtypen-Flächen:

2-111C Erfassungseinheit / Erhaltungszustand

Bewertung: A - hervorragender Erhaltungszustand
 B - guter Erhaltungszustand
 C - durchschnittlicher bis beschränkter Erhaltungszustand

Endziffern der Datenbanknummer
 Bearbeiter: 1 = Waldmodul, 2 = MaP-Ersteller

Weitere Lebensraumtypen mit geringem Flächenanteil

8210-A mit Angabe des FFH-Codes und des Erhaltungszustandes (s.o.)

Erhaltungsziele für Lebensraumtypen nach Anh. I FFH-Richtlinie

Ziel ist der Erhalt von Lebensraumtyp-Flächen im bewerteten Zustand.

als weitere Erhaltungsziele:

Wiederherstellung von Mageren Flachland-Mähwiesen [6510]:

- innerhalb von 6 Jahren voraussichtlich möglich
- innerhalb von 6 Jahren voraussichtlich nicht möglich

Entwicklungsziele für Lebensraumtypen nach Anh. I FFH-Richtlinie

Verbesserung des Erhaltungszustandes vorhandener Lebensraumtyp-Flächen (In Verbindung mit der jeweiligen Signatur des Lebensraumtyps, s.o.)

- Entwicklung von Submediterranen Halbtrockenrasen 6212
- Entwicklung von Mageren Flachland-Mähwiesen 6510

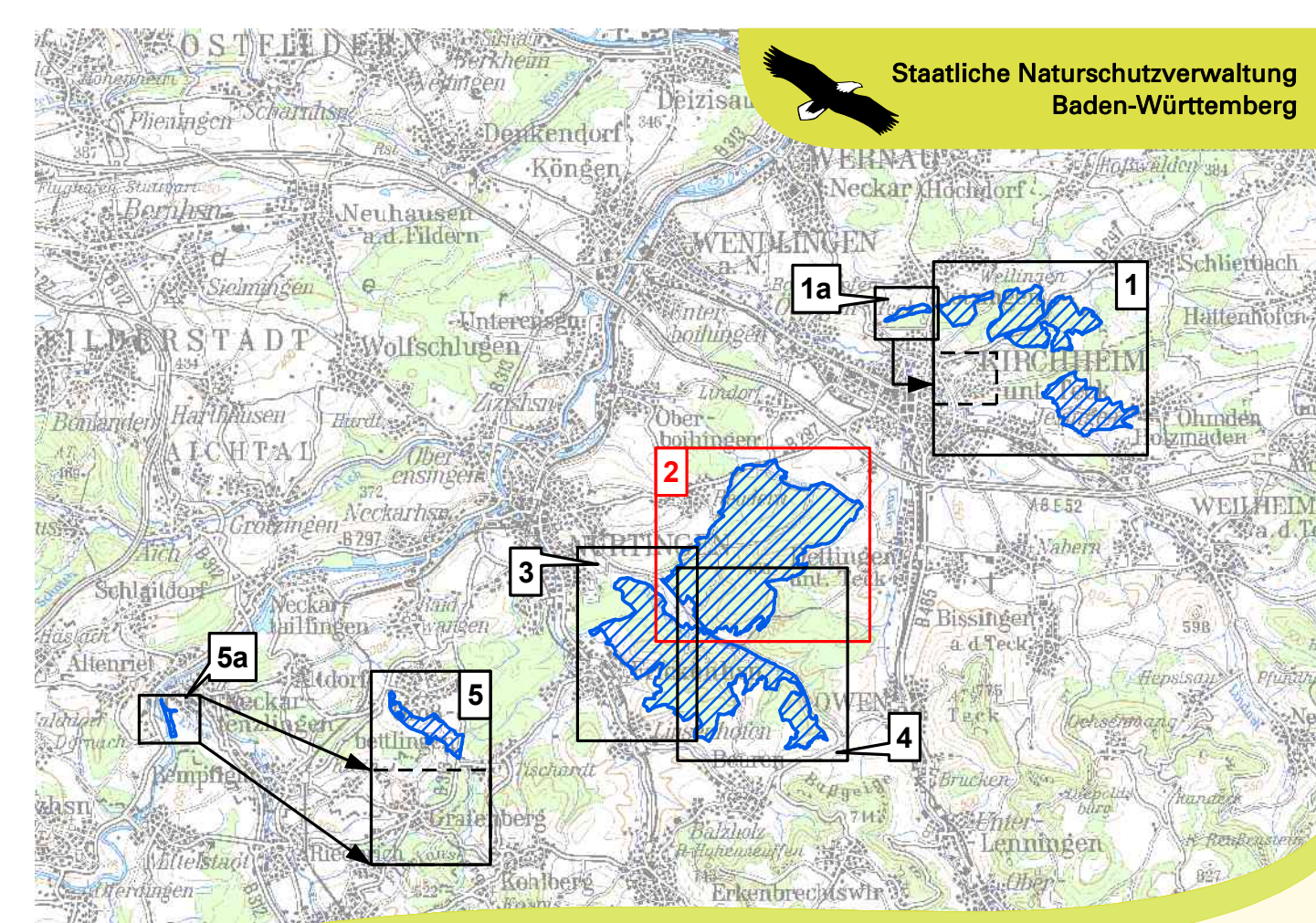
Erläuterung: Entwicklungsziele sind Vorschläge für die Neu- bzw. Wiederentwicklung von Lebensraumtypen auf dafür geeigneten Flächen.

Grenzen

- FFH-Gebietsgrenze
- Gemarkungsgrenzen (Beschriftung: Gemarkung (Landkreis))
- Flurstücksgrenze mit Flurstücksnummer

Erfassung u. Bearbeitung der Waldlebensraumtypen u. kleinflächiger Offenlebensraumtypen innerhalb des Waldes durch Ref. 82 des Regierungspräsidiums Tübingen im Rahmen des Waldmoduls, Maßstab 1:10.000

Hinweis zur Legende: Da die Legende für alle Teilkarten gleichermaßen gilt, kann es sein, dass im jeweiligen Kartenausschnitt nicht alle Legendeneinheiten vorkommen.



Maßstab 1:100.000
 TÜV 200

Managementplan
 für das FFH-Gebiet 7322-311
 "Albvorland Nürtingen-Kirchheim"



**Bestands- und Zielekarte
 Lebensraumtypen**
 Teilkarte 2

Bearbeiter: notuplan Dipl. Geogr. C. Vogt-Rosendorff & Dipl. Landschaftsökol. V. Gaschick-Alkan
Gezeichnet: P. Herrmann 15.11.2019
Gefertigt: 31.10.2017
Maßstab: 1:5.000

Grundlage:
 Orthophoto 1:10.000 (DOP)
 Automatisiertes Liegenschaftskataster (ALK)

© Landesamt für Geoinformation und Landentwicklung Baden-Württemberg (LGL)
 www.lgi-bw.de Az.: Z851.9-1/19

0 50 100 200 300 Meter

