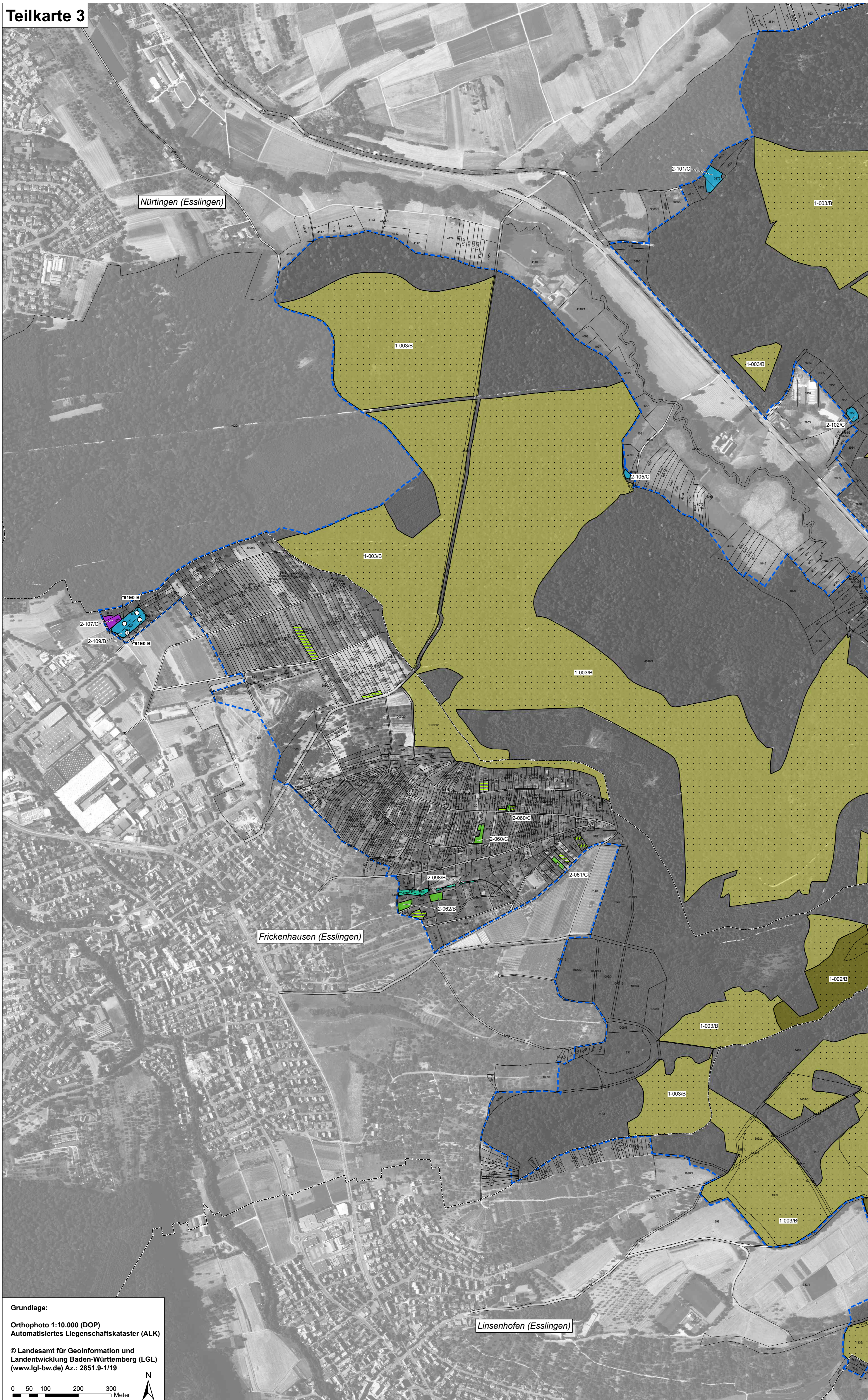


Natura 2000 - Managementplan 7322-311 "Albvorland Nürtingen-Kirchheim"

Teilkarte 3



Legende:

Lebensraumtypen nach Anh. I FFH-Richtlinie FFH-Code

Gewässer		FFH-Code
	Natürliche nährstoffreiche Seen	3150
Wiesen, Weiden und Magerrasen		
	Submediterrane Halbtrockenrasen (Mesobromion)	6212
	desgl. Bestände mit bemerkenswerten Orchideenvorkommen	*6212
	Magere Flachland-Mähwiesen	6510
Hochstaudenfluren und Quellen		
	Feuchte Hochstaudenfluren der planaren bis montanen Höhenstufen	6431
	Kalktuffquellen	*7220
Felsen		
	Kalkfelsen mit Felspaltenvegetation	8210
Wälder		
	Hainsimsen-Buchенwälder	9110
	Waldmeister-Buchенwälder	9130
	Schlucht- und Hangmischwälder	*9180
	Auenwälder mit Erle, Esche, Weide	*91E0

Beschriftung der Lebensraumtypen-Flächen:

	Erfassungseinheit / Erhaltungszustand
	Bewertung: A - hervorragender Erhaltungszustand
	B - guter Erhaltungszustand
	C - durchschnittlicher bis beschränkter Erhaltungszustand
	Endziffern der Datenbanknummer
	Bearbeiter: 1 = Waldmodul; 2 = MaP-Ersteller

Weitere Lebensraumtypen mit geringem Flächenanteil

	mit Angabe des FFH-Codes und des Erhaltungszustandes (s.o.)
--	---

Erhaltungsziele für Lebensraumtypen nach Anh. I FFH-Richtlinie

Ziel ist der Erhalt von Lebensraumtyp-Flächen im bewerteten Zustand.

als weitere Erhaltungsziele:

Wiederherstellung von Mageren Flachland-Mähwiesen [6510]:

	innerhalb von 6 Jahren voraussichtlich möglich
	innerhalb von 6 Jahren voraussichtlich nicht möglich

Entwicklungsziele für Lebensraumtypen nach Anh. I FFH-Richtlinie

Verbesserung des Erhaltungszustandes vorhandener Lebensraumtyp-Flächen (In Verbindung mit der jeweiligen Signatur des Lebensraumtyps, s.o.)

	Entwicklung von Submediterranen Halbtrockenrasen	6212
	Entwicklung von Mageren Flachland-Mähwiesen	6510

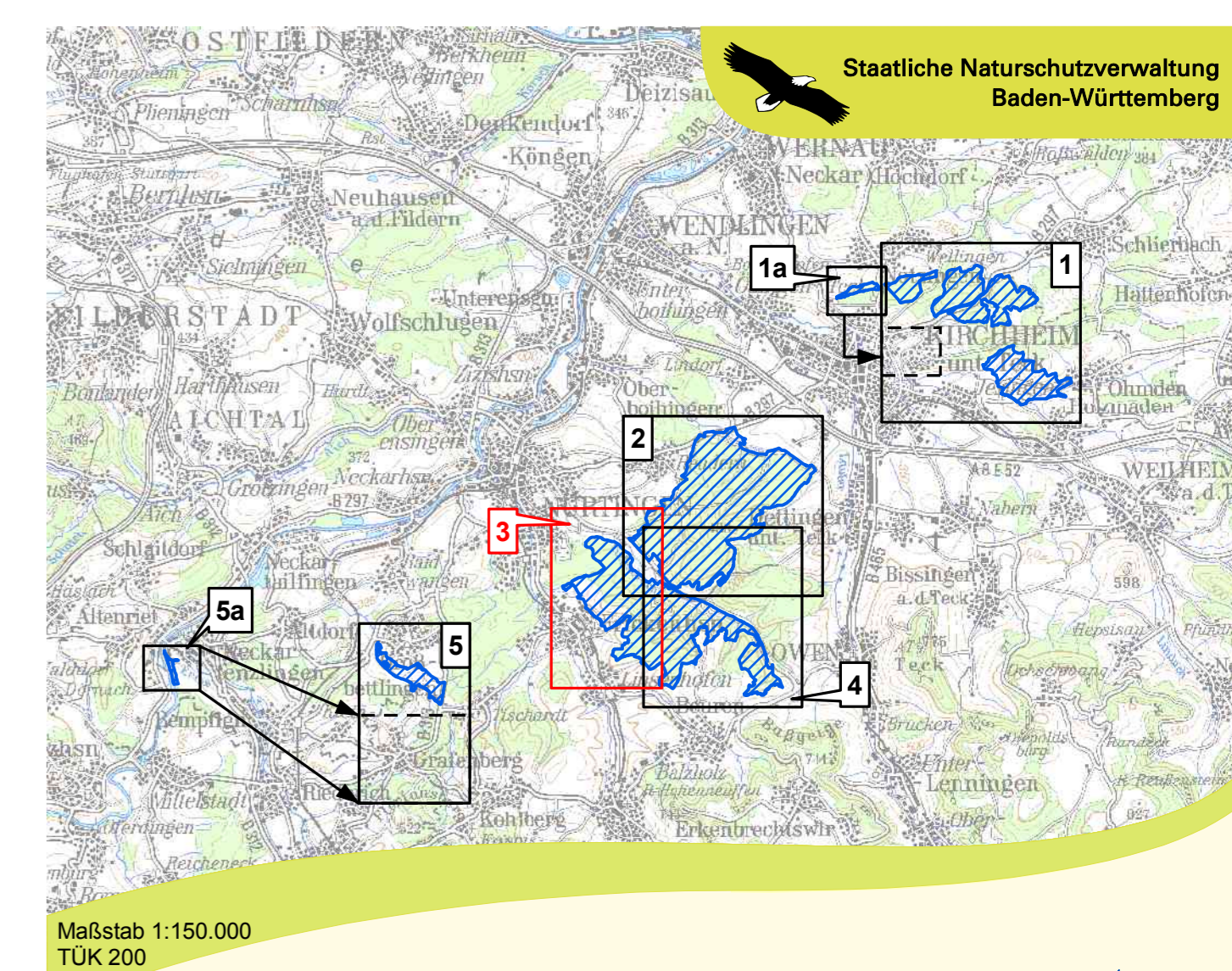
Erläuterung: Entwicklungsflächen sind Vorschläge für die Neu- bzw. Wiederentwicklung von Lebensraumtypen auf dafür geeigneten Flächen.

Grenzen

	FFH-Gebietsgrenze
	Gemarkungsgrenzen (Beschriftung: Gemarkung (Landkreis))
	Flurstücksgrenze mit Flurstücksnummer

Erfassung u. Bearbeitung der Waldlebensraumtypen u. kleinflächiger Offenlebensraumtypen innerhalb des Waldes durch Ref. 82 des Regierungspräsidiums Tübingen im Rahmen des Waldmoduls, Maßstab 1 : 10.000

Hinweis zur Legende: Da die Legende für alle Teilkarten gleichermaßen gilt, kann es sein, dass im jeweiligen Kartenausschnitt nicht alle Legendeneinheiten vorkommen.



Managementplan
für das FFH-Gebiet 7322-311
"Albvorland Nürtingen-Kirchheim"

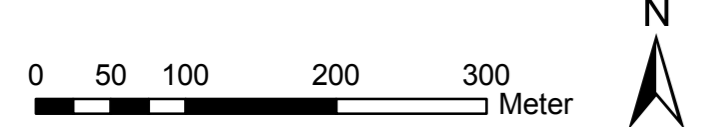


Bestands- und Zielekarte
Lebensraumtypen
Teilkarte 3

Bearbeiter	naturplan Dipl. Geogr. C. Vogt-Rosendorf & Dipl. Landschaftsök. V. Gaschick-Alkan
Gezeichnet	P. Herrmann
Gefertigt	15.11.2019
Stand der Kartierung	31.10.2017
Maßstab	1 : 5.000

Grundlage:
Orthophoto 1:10.000 (DOP)
Automatisiertes Liegenschaftskataster (ALK)

© Landesamt für Geoinformation und Landentwicklung Baden-Württemberg (LGL)
(www.lgl-bw.de) Az.: 2851.9-1/19



gefördert mit Mitteln der EU



Baden-Württemberg
REGIERUNGSPRÄSIDIUM STUTTGART