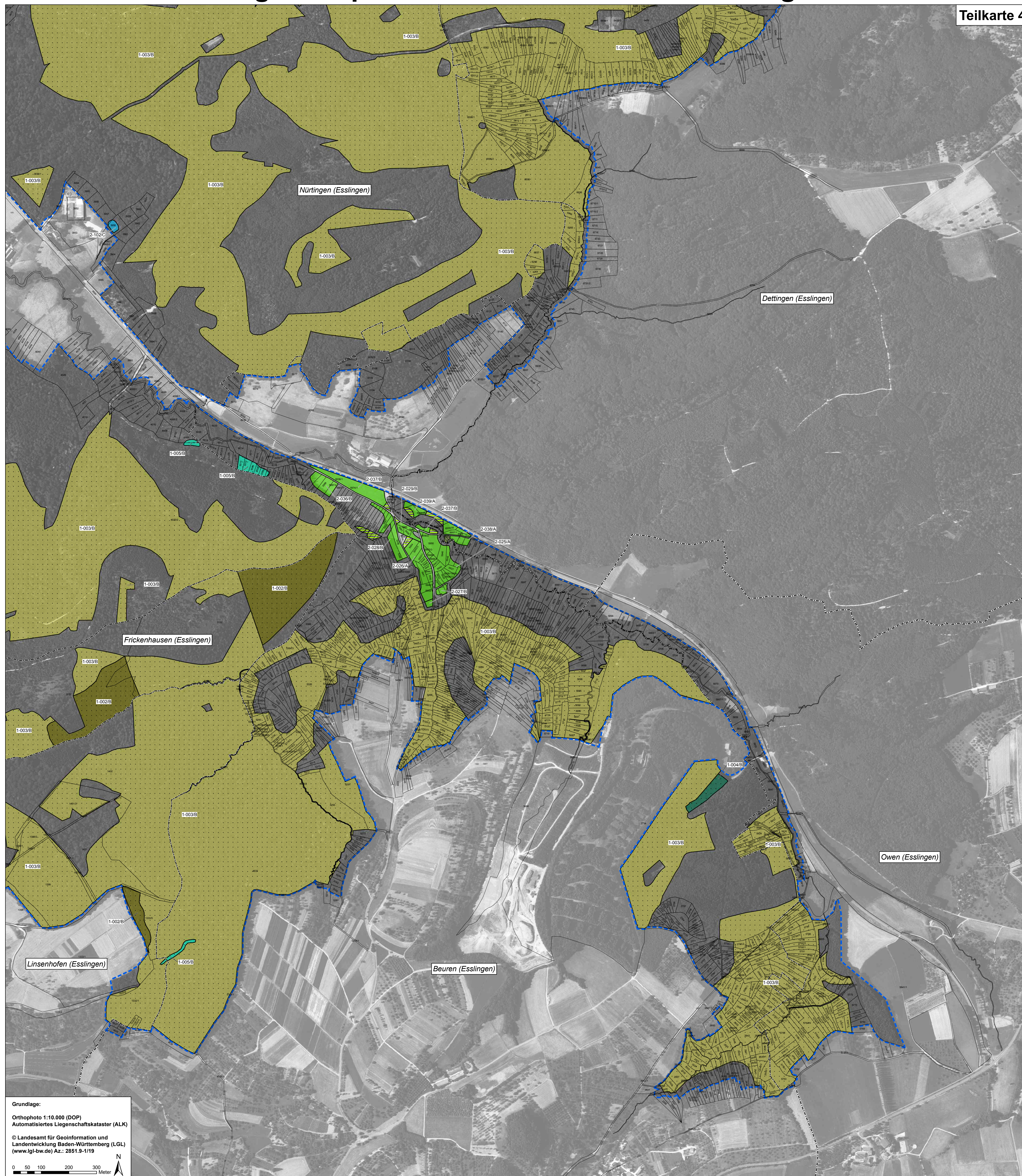


Natura 2000 - Managementplan 7322-311 "Albvorland Nürtingen-Kirchheim"

Teilkarte 4



Legende:

Lebensraumtypen nach Anh. I FFH-Richtlinie		FFH-Code
Gewässer	Natürliche nährstoffreiche Seen	3150
Wiesen, Weiden und Magerrasen	Submediterrane Halbtrockenrasen (Mesobromion)	6212
	desgl. Bestände mit bemerkenswerten Orchidenvorkommen	*6212
	Magere Flachland-Mähwiesen	6510
Hochstaudenfluren und Quellen	Feuchte Hochstaudenfluren der planaren bis montanen Höhenstufen	6431
	Kalktuffquellen	*7220
Felsen	Kalkfelsen mit Felspaltvegetation	8210
Wälder	Hainsimsen-Buchwälder	9110
	Waldmeister-Buchwälder	9130
	Schlucht- und Hangmischwälder	*9180
	Auenwälder mit Erle, Esche, Weide	*91E0

Beschriftung der Lebensraumtypen-Flächen:

2-111/C Erfassungseinheit / Erhaltungszustand
 Bewertung: A - hervorragender Erhaltungszustand
 B - guter Erhaltungszustand
 C - durchschnittlicher bis beschränkter Erhaltungszustand
 Endziffern der Datenbanknummer
 Bearbeiter: 1 = Waldmodul, 2 = MaP-Ersteller

Weitere Lebensraumtypen mit geringem Flächenanteil

0-8210.A mit Angabe des FFH-Codes und des Erhaltungszustandes (s.o.)

Erhaltungsziele für Lebensraumtypen nach Anh. I FFH-Richtlinie
 Ziel ist der Erhalt von Lebensraumtyp-Flächen im bewerteten Zustand.
 als weitere Erhaltungsziele:

- Wiederherstellung von Mageren Flachland-Mähwiesen [6510]:**
- innerhalb von 6 Jahren voraussichtlich möglich
 - innerhalb von 6 Jahren voraussichtlich nicht möglich

Entwicklungsziele für Lebensraumtypen nach Anh. I FFH-Richtlinie

- Verbesserung des Erhaltungszustandes vorhandener Lebensraumtyp-Flächen (In Verbindung mit der jeweiligen Signatur des Lebensraumtyps, s.o.)

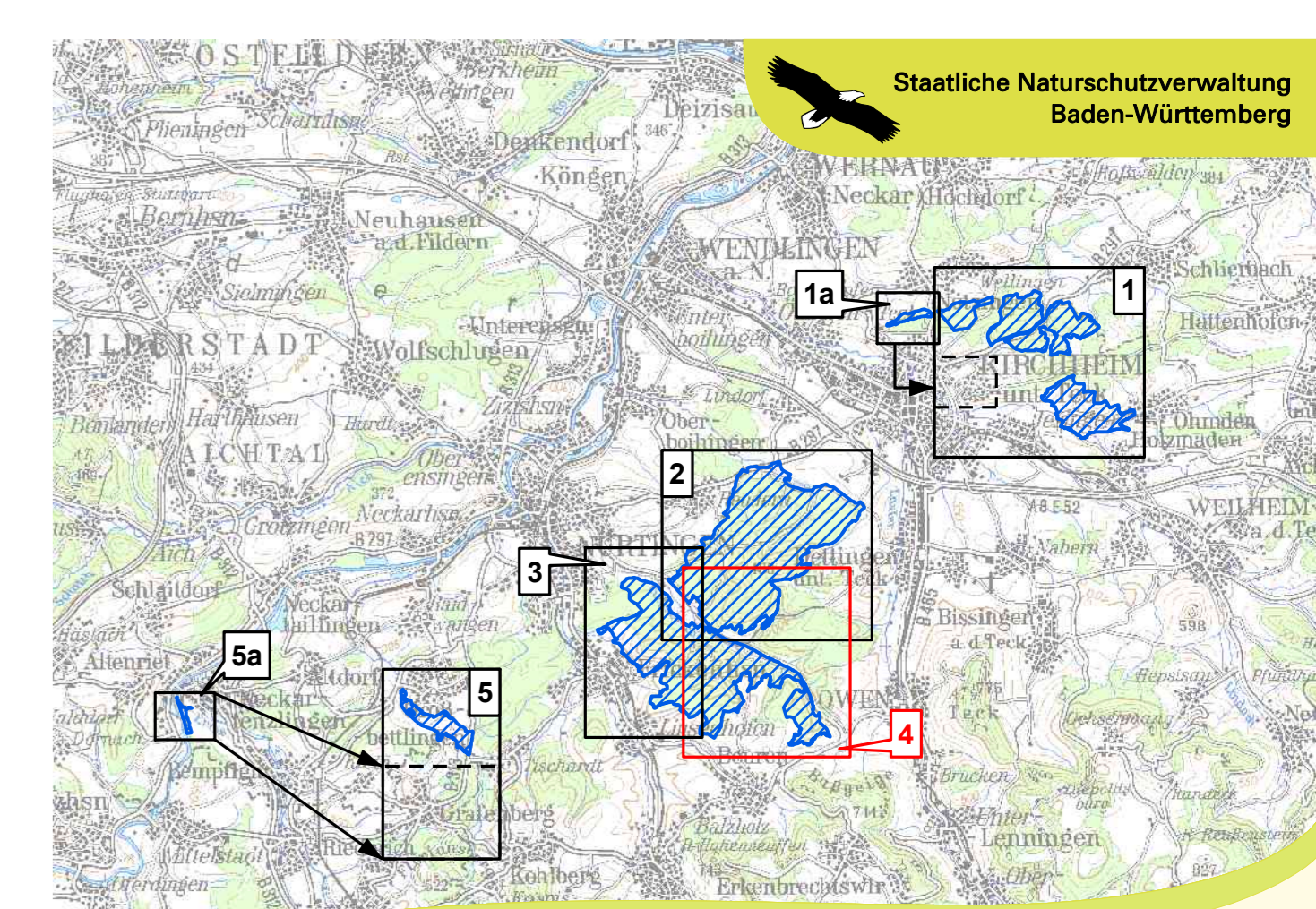
- Entwicklung von Submediterranen Halbtrockenrasen 6212
- Entwicklung von Mageren Flachland-Mähwiesen 6510

Erläuterung: Entwicklungsfächen sind Vorschläge für die Neu- bzw. Wiederentwicklung von Lebensraumtypen auf dafür geeigneten Flächen.

- Grenzen**
- FFH-Gebietsgrenze
 - Gemarkungsgrenzen (Beschriftung: Gemarkung (Landkreis))
 - Flurstücksgrenze mit Flurstücksnummer

Erfassung u. Bearbeitung der Waldlebensraumtypen u. kleinflächiger Offenlebensraumtypen innerhalb des Waldes durch Ref. 82 des Regierungspräsidiums Tübingen im Rahmen des Waldmoduls, Maßstab 1 : 10.000

Hinweis zur Legende: Da die Legende für alle Teilkarten gleichermaßen gilt, kann es sein, dass im jeweiligen Kartenausschnitt nicht alle Legendeneinheiten vorkommen.



Maßstab 1:150.000
TUK 200

Managementplan
für das FFH-Gebiet 7322-311
"Albvorland Nürtingen-Kirchheim"



Bestands- und Zielekarte
Lebensraumtypen
Teilkarte 4

Bearbeiter: noturplan Dipl. Geogr. C. Vogt-Rosendorff & Dipl. Landschaftsok. V. Gaschick-Alkan
Gezeichnet: P. Herrmann
Gefertigt: 15.11.2019
Stand der Kartierung: 31.10.2017
Maßstab: 1 : 5.000



Grundlage:
 Orthophoto 1:10.000 (DOP)
 Automatisiertes Liegenschaftskataster (ALK)
 © Landesamt für Geoinformation und
 Landentwicklung Baden-Württemberg (LGL)
 (www.lgl-bw.de) Az.: 2851.9-1/19
 0 50 100 200 300 Meter