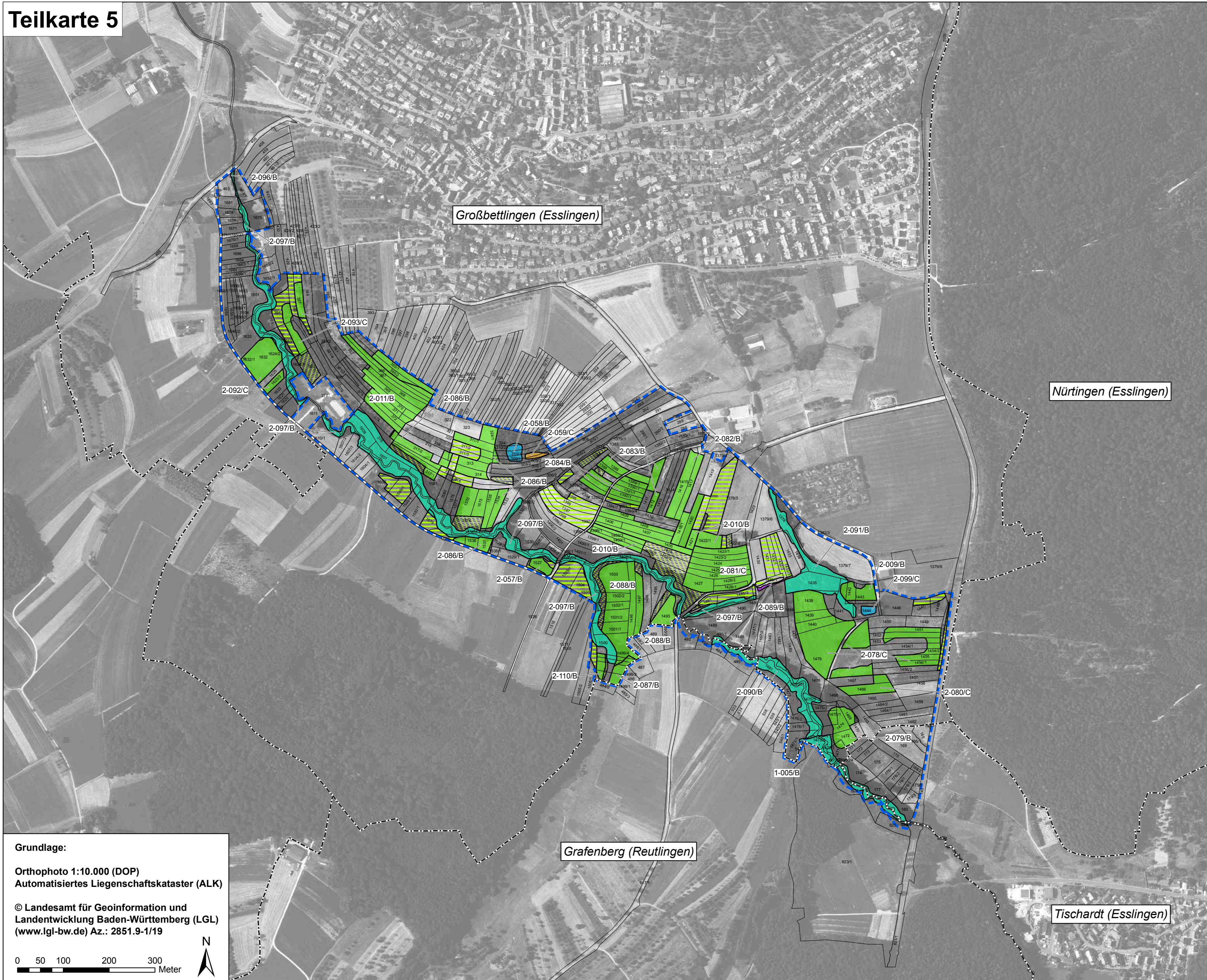
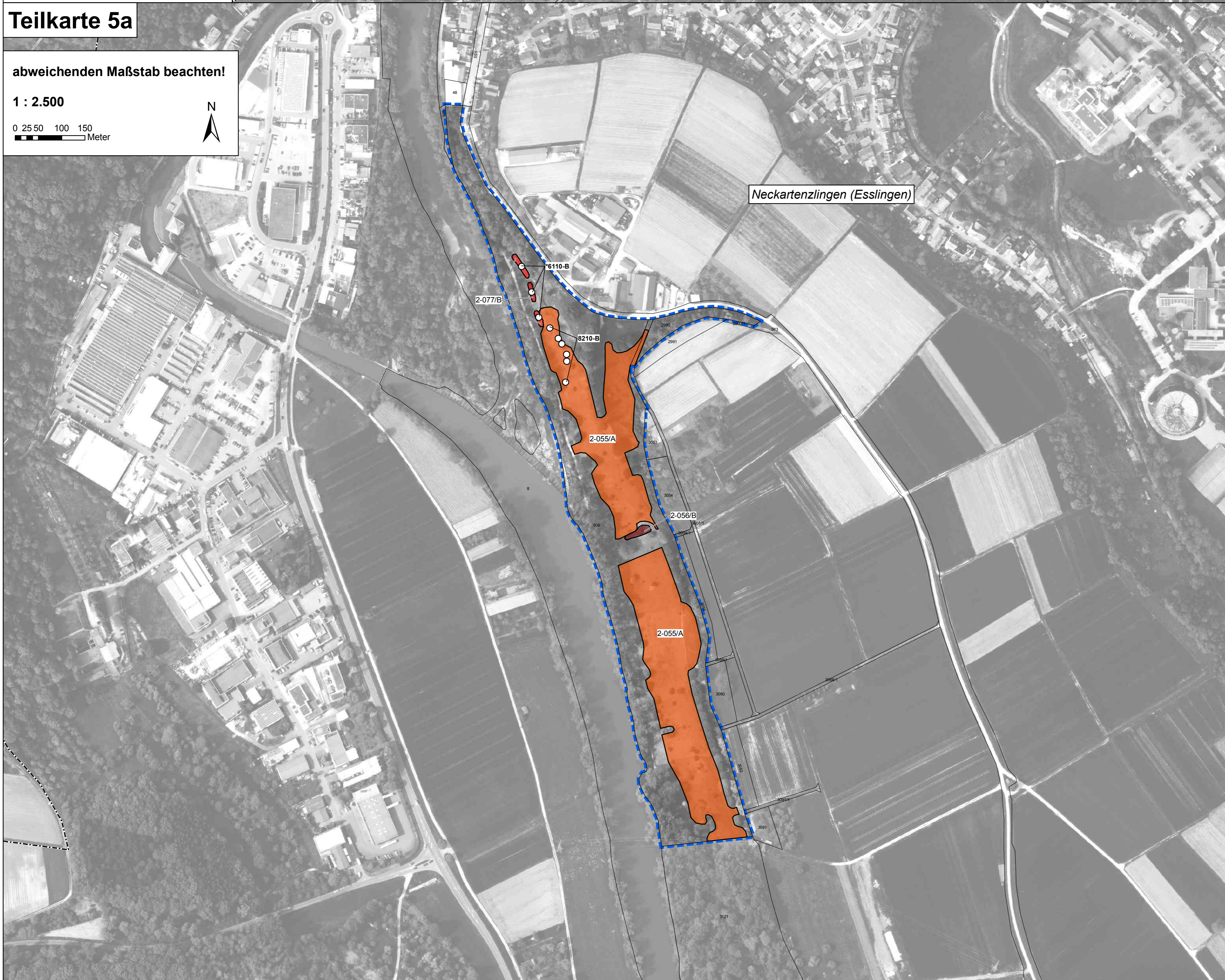


# Natura 2000 - Managementplan 7322-311 "Albvorland Nürtingen-Kirchheim"

Teilkarte 5



Teilkarte 5a

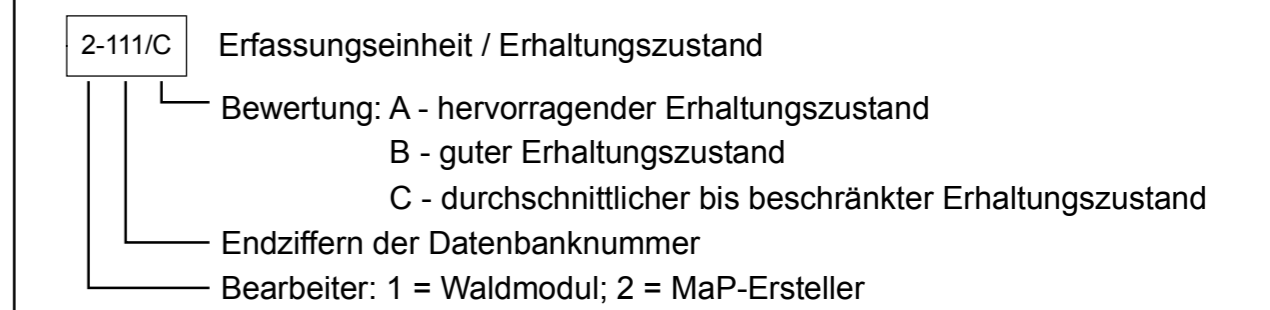


**Legende:**

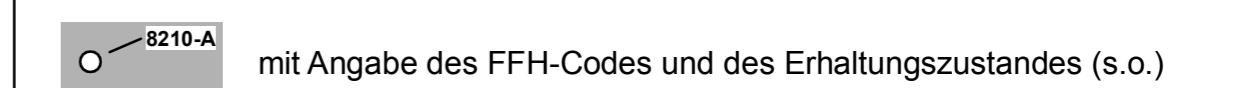
**Lebensraumtypen nach Anh. I FFH-Richtlinie** FFH-Code

Gewässer		FFH-Code
	Natürliche nährstoffreiche Seen	3150
Wiesen, Weiden und Magerrasen		FFH-Code
	Submediterrane Halbtrockenrasen (Mesobromion)	6212
	desgl. Bestände mit bemerkenswerten Orchideenvorkommen	*6212
	Magere Flachland-Mähwiesen	6510
Hochstaudenfluren und Quellen		FFH-Code
	Feuchte Hochstaudenfluren der planaren bis montanen Höhenstufen	6431
	Kalktuffquellen	*7220
Felsen		FFH-Code
	Kalkfelsen mit Felsspaltenvegetation	8210
Wälder		FFH-Code
	Hainsimsen-Buchenwälder	9110
	Waldmeister-Buchenwälder	9130
	Schlucht- und Hangmischwälder	*9180
	Auenwälder mit Erle, Esche, Weide	*91E0

**Beschriftung der Lebensraumtypen-Flächen:**



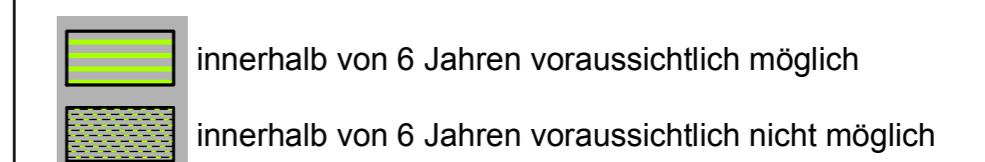
**Weitere Lebensraumtypen mit geringem Flächenanteil**



**Erhaltungsziele für Lebensraumtypen nach Anh. I FFH-Richtlinie**

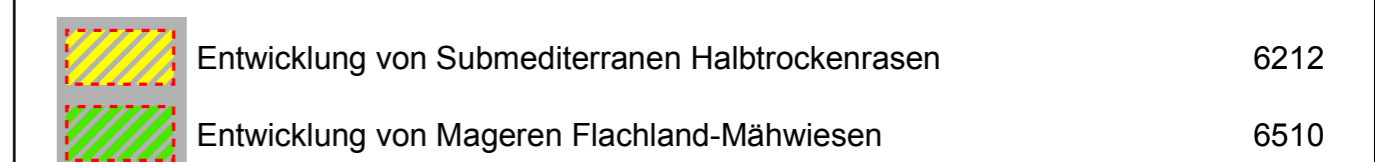
Ziel ist der Erhalt von Lebensraumtyp-Flächen im bewerteten Zustand. als weitere Erhaltungsziele:

**Wiederherstellung von Mageren Flachland-Mähwiesen [6510]:**



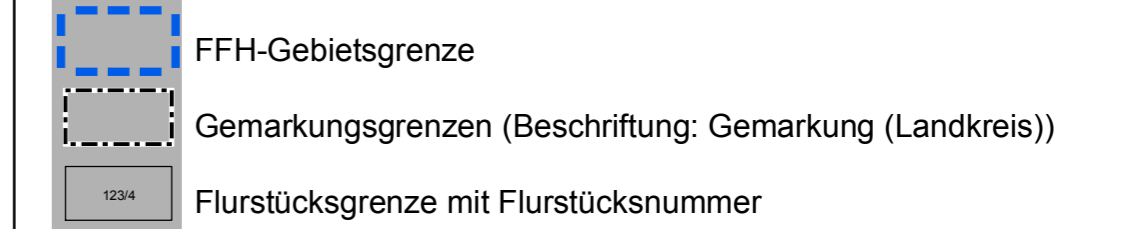
**Entwicklungsziele für Lebensraumtypen nach Anh. I FFH-Richtlinie**

Verbesserung des Erhaltungszustandes vorhandener Lebensraumtyp-Flächen (in Verbindung mit der jeweiligen Signatur des Lebensraumtyps, s.o.)



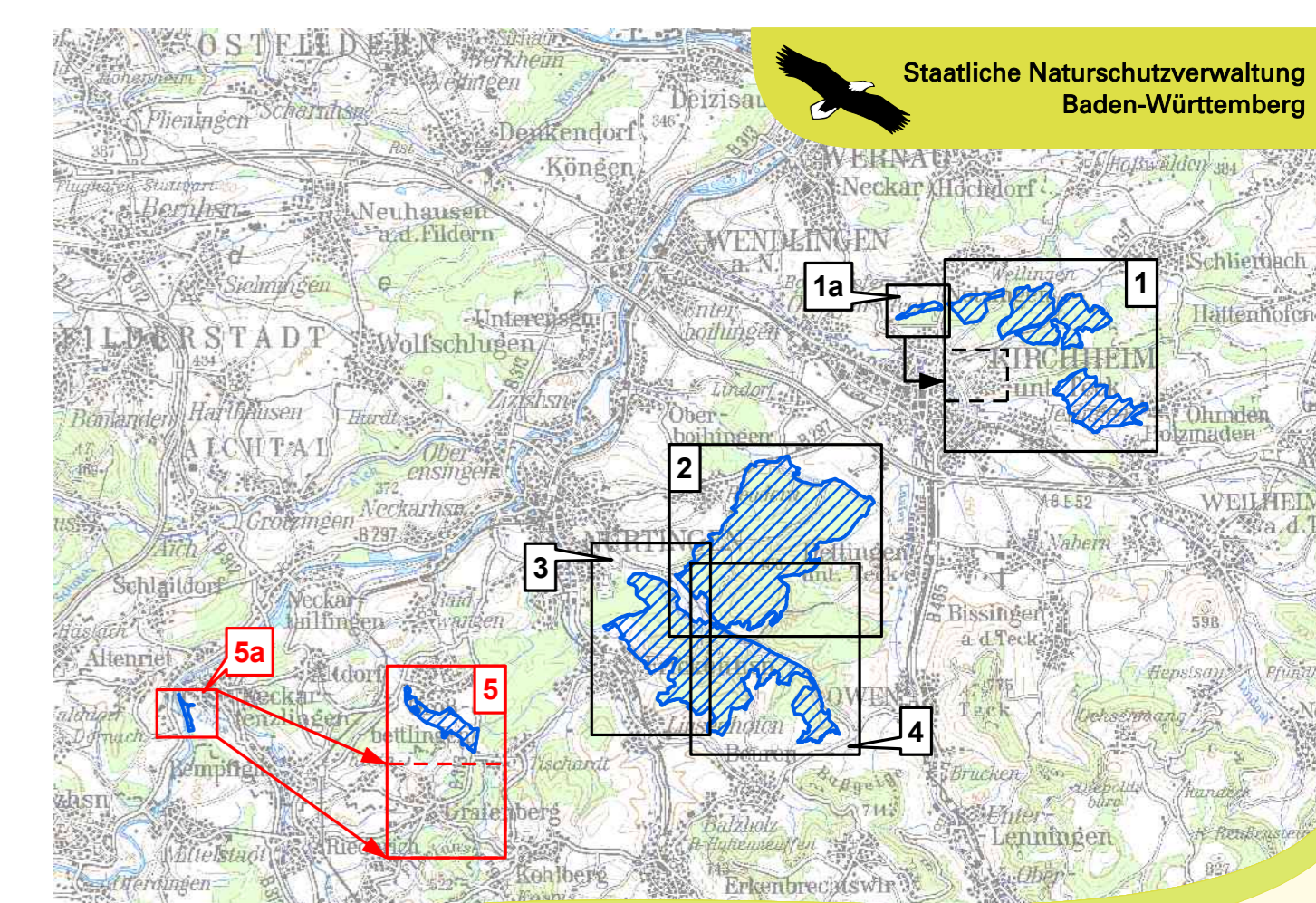
Erläuterung: Entwicklungsflächen sind Vorschläge für die Neu- bzw. Wiederentwicklung von Lebensraumtypen auf dafür geeigneten Flächen.

**Grenzen**



Erfassung u. Bearbeitung der Waldlebensraumtypen u. kleinflächiger Offenlebensraumtypen innerhalb des Waldes durch Ref. 82 des Regierungspräsidiums Tübingen im Rahmen des Waldmoduls, Maßstab 1 : 10.000

Hinweis zur Legende: Da die Legende für alle Teilkarten gleichermaßen gilt, kann es sein, dass in jeweiligen Kartenausschnitt nicht alle Legendeneinheiten vorkommen.



Managementplan für das FFH-Gebiet 7322-311 "Albvorland Nürtingen-Kirchheim"

**Bestands- und Zielekarte Lebensraumtypen**  
Teilkarte 5

Bearbeiter	naturplan Dipl. Geogr. C. Vogt-Rosendorf & Dipl. Landschaftsök. V. Gaschick-Alkan
Gezeichnet	P. Hermann
Gefertigt	15.11.2019
Stand der Kartierung	31.10.2017
Maßstab	1 : 5.000 / 1 : 2.500