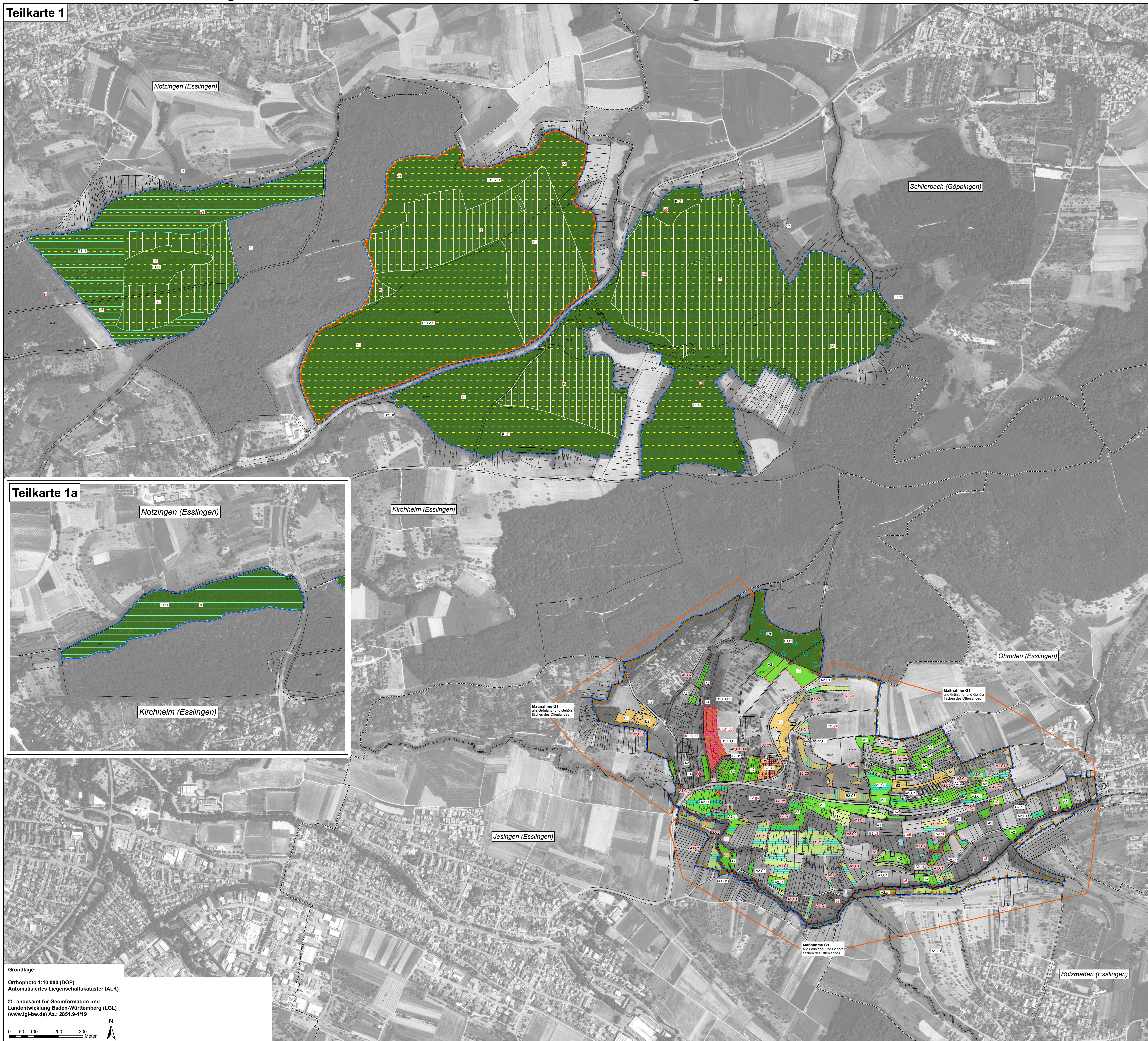


Natura 2000 - Managementplan 7322-311 "Albvorland Nürtingen-Kirchheim"

Teilkarte 1



Grundlage:
 Orthophoto 1:10.000 (DOP)
 Automatisiertes Liegenschaftskataster (ALK)
 © Landesamt für Geoinformation und
 Landentwicklung Baden-Württemberg (LGL)
 (www.lgl-bw.de) Az.: 2851.9-1/19

0 50 100 200 300
 Meter

Legende:

Signatur	Erhaltungsmaßnahme	Erwicklungsmaßnahme	Kürzel und Bezeichnung der Maßnahme	Größtschritte für Erhaltungsmaßnahme / rote Kleinbuchstaben für Entwicklungsmaßnahme (lockige Klammern für Maßnahmenempfehlung außerhalb)	Seitenverweis zum Textteil	betreffende Schutzgüter
A. Mahd in Grünland- und Magerrasen-Lebensräumen						
	A1:		2- oder mehrschürige Mahd mit Abräumen zur Ausmagerung, 1. Mahd ab 15.05., später Übergang zu Maßnahme A2		S. 97	LRT 6510
	A2/2:		Extensive 2-schürige Mahd mit Abräumen, 1. Mahd vor Ende Juni/Anfang Juli		S. 98 / S. 121	LRT 6510
	A3:		Extensive 1-schürige Pflegemahd mit Abräumen (Schneepunkt Juli - August)		S. 99	LRT 6212
	A4:		Sporadische Pflegemahd von Hochstaudenfluren und Randbereichen einer Tuffquelle		S. 100	LRT 6431, *7220
B. Beweidung in Grünland- und Magerrasen-Lebensräumen						
	B1/B2:		Extensive Beweidung von Magerrasen und Heiden mit Schaf- u. Ziegen		S. 100 / S. 121	LRT 6212, *1910
	B2:		Mähweide bzw. angepasste Beweidung, ohne Düngung und Zufütterung		S. 102	LRT 6510
C. Flankierende Maßnahmen für Offenland-Lebensräume						
	C1/C1:		Erweiterung der Grünlandnutzung		S. 103 / S. 122	LRT 6510
	C2:		Anpassung der Grünlandnutzung hinsichtlich Nutzungszeitpunkt und Nutzungsweise		S. 104	LRT 6510
	C3:		Optimierung des Weidemanagements		S. 105	LRT 6510
	C4:		Beseitigung von Störungen durch Holzlagerung u.a.		S. 105	LRT 6510
	[C5]:		Schaffung von Pufferflächen zur Vermeidung von Nährstoffträgen		S. 132	LRT *6212
D. Maßnahmen zur Offenhaltung / Zurückdrängung von Gehölzen						
	D1/D1:		Entfernung von Initialverbuschung und Gehölzkeuzen		S. 106 / S. 122	LRT 6212, *6212, 6510, *7220
	D2/D2:		Auflichten bzw. Offenhalten von Stillgewässer-Ufern		S. 107 / S. 123	LRT 3150
	D3/D3:		Auslichten des Gehölzbestandes, Zurückdrängen von Gehölzkeuzen		S. 107 / S. 123	LRT *6110, 6212, 6510, *7220, 6212
	D4:		Rücknahme von Baumplantagen bzw. Aufforstungen in oder am Rand von Grünlandflächen		S. 108	LRT 6510
E. Maßnahmen für Gewässerlebensräume und Gewässerorganismen						
	E1/E1:		Sekundäre Wiederherstellung der Durchgängigkeit von Fließgewässern		S. 109 / S. 123	Art 1193, Art *1093
	E2/E2:		Anlage und Pflege von Kleingewässern für die Gebäudeflächen im Offenland		S. 110 / S. 124	Art 1193
	E3/E3:		Anlage und Pflege von Kleingewässern für die Gebäudeflächen im Wald		S. 111 / S. 124	Art 1193
	E4:		Unterbindung bzw. Vermeidung von punktuellen Gewässerbelastungen		S. 113	LRT *9160, Art 1193
	E5/E5:		Regulierung des Fischbestandes, Weterung und Sommerung von Stillgewässern		S. 113 / S. 125	LRT 3150
	E6/E6:		Ausbaggerung bzw. Entschlammung von Stillgewässern		S. 114 / S. 125	LRT 3150
	E7:		Regulierung des Wasser- und Sedimenthaushaltes von Stillgewässern		S. 114	LRT 3150
	e8:		Verbesserung der Wasserqualität in Fließgewässern		S. 126	Art *1093
	[E9]:		Erichtung bzw. Erweiterung von Amphibienanlagen an der N. 1263 und an der B. 207		S. 132	Art 1193
F. Maßnahmen für Wald-Lebensraumtypen und Wald-Lebensstätten von Anh.-II-Arten						
	F1/F1:		Beeibehaltung der naturnahen Waldwirtschaft (Erhaltungsmaßnahme) bzw. Verbesserung von Habitatstrukturen durch naturnaher Waldwirtschaft (Entwicklungsmaßnahme)		S. 115 / S. 127	Art 1110, 9130, *9180, *9180, Art 1081, 1083, *1087, 1323, 1324
	F2:		Angepasste Pflege von staubeneichen Säumen / Schöpfung von Wasserstod bei Maßnahmen zur Wegeerhaltung		S. 118	Art *1078
	F3:		Nutzungsverzicht aus ökologischen Gründen		S. 129	LRT *9160
	F4:		Stabilisierung und Erhöhung der Eichenanteile		S. 129	Art 1083
	F5:		Bildung von Beizungssicherpunkten / Reduzierung des Verbissdrucks		S. 130	LRT 9130
	F6:		Förderung lebensraumtypischer Baumarten bei der Waldpflege		S. 130	LRT *9160
G. Maßnahmen für Lebensstätten von Anh.-II-Arten im Offenland						
	G1:	Darstellung für alle Beschriftung	Erhaltung geeigneter Offenland-Lebensräume für Fledermaus und Hirschkäfer		S. 119	Art 1323, 1324, 1083
	G2:		Erhaltung des aktuell guten Brutbaumangebotes für den Eremit durch Baumerhalt und Nachpflanzung		S. 120	Art *1084
	G3:		Erhöhung des Brutbaumangebotes für den Eremit durch gezielte Kopfbearbeitung und Hölzerrückführung		S. 131	Art *1084
	[G4]:	Darstellung nur textlich	Sicherung und Betreuung einer Mäusohr-Wochenstube in Kirchheim unter Teck		S. 133	Art 1324

Maßnahmen zur Wiederherstellung von Lebensraumtypen innerhalb von 6 Jahren - diese gehören zu den Erhaltungsmaßnahmen - sind an ihrer rot unterlegten Beschriftung erkennbar. Für nicht in diesem Zeitraum wiederherstellbare Wiesen erfolgt keine Darstellung von Maßnahmen.

Codes der Lebensraumtypen (LRT) nach Anhang I der FFH-Richtlinie:

3150	Natürliche nährstoffreiche Seen
*6110	Kalk-Prionterrasen
6212	Subtyp: Submediterrane Halbtrockenrasen (Mesobromion)
*6212	desgl., Bestände mit bemerkenswerten Orchideen
6431	Feuchte Hochstaudenfluren der planaren bis montanen Höhenstufen
6510	Magere Flachland-Mähwiesen
*7220	Kalktuffquellen
6210	Kalkfelsen mit Felsspaltenvegetation
9110	Hainsimsen-Buchenwald
9130	Waldmeister-Buchenwald
*9180	Schlucht- und Hangmischwälder
*91E0	Auwälder mit Erle, Esche, Weide

* = prioritäre Lebensraumtypen

Codes der Arten nach Anhang II der FFH-Richtlinie:

1381	Grüne Besenmoos (<i>Dicranum viride</i>)
1323	Bechsteinfledermaus (<i>Myotis bechsteinii</i>)
1324	Großes Mausohr (<i>Myotis myotis</i>)
1193	Gelbbauchunke (<i>Bombina variegata</i>)
1163	Groppe (<i>Cottus gobio</i>)
*1093	Steinkrebs (<i>Austroptarmobius torrentum</i>)
1083	Hirschkäfer (<i>Lucanus cervus</i>)
*1084	Eremit (<i>Crocodylus eremita</i>)
*1087	Alpenbock (<i>Rosaia alpina</i>)
*1078	Spanische Flagge (<i>Callimorpha quadripunctaria</i>)

* = prioritäre Arten

Grenzen

- FFH-Gebietsgrenze
- Gemarkungsgrenzen (Beschriftung: Gemarkung (Landkreis))
- Flurstücksgrenze mit Flurstücksnummer

Erstellung u. Bearbeitung des Grünen Besenmooses im Rahmen des Waldmoduls durch RP Tübingen/Ref. 82, des Hirschkäfers durch ein Altmotiv der FVA und des Alpenbocks sowie des Eremiten durch ein Altmotiv der LUBW.

Hinweis zur Legende: Da die Legende für alle Teilkarten gleichermaßen gilt, kann es sein, dass im jeweiligen Kartenausschnitt nicht alle Legendeneinheiten vorkommen.

Staatliche Naturschutzverwaltung Baden-Württemberg

Managementplan für das FFH-Gebiet 7322-311 "Albvorland Nürtingen-Kirchheim"

Maßstab 1:150.000
 TÜK 200

Maßnahmenempfehlungen
 Teilkarte 1

Bearbeiter: nobuplan Dipl. Geogr. C. Vogt-Rosendorf
 Gezeichnet: S. Dipl. Landschaftsökol. V. Gaschock-Alkan
 P. Herrmann
 Gefertigt: 15.11.2019
 Stand der Kartierung: 31.10.2017
 Maßstab: 1:5.000

gefördert mit Mitteln der EU

Baden-Württemberg
 REGIERUNGSPRÄSIDIUM STUTTGART