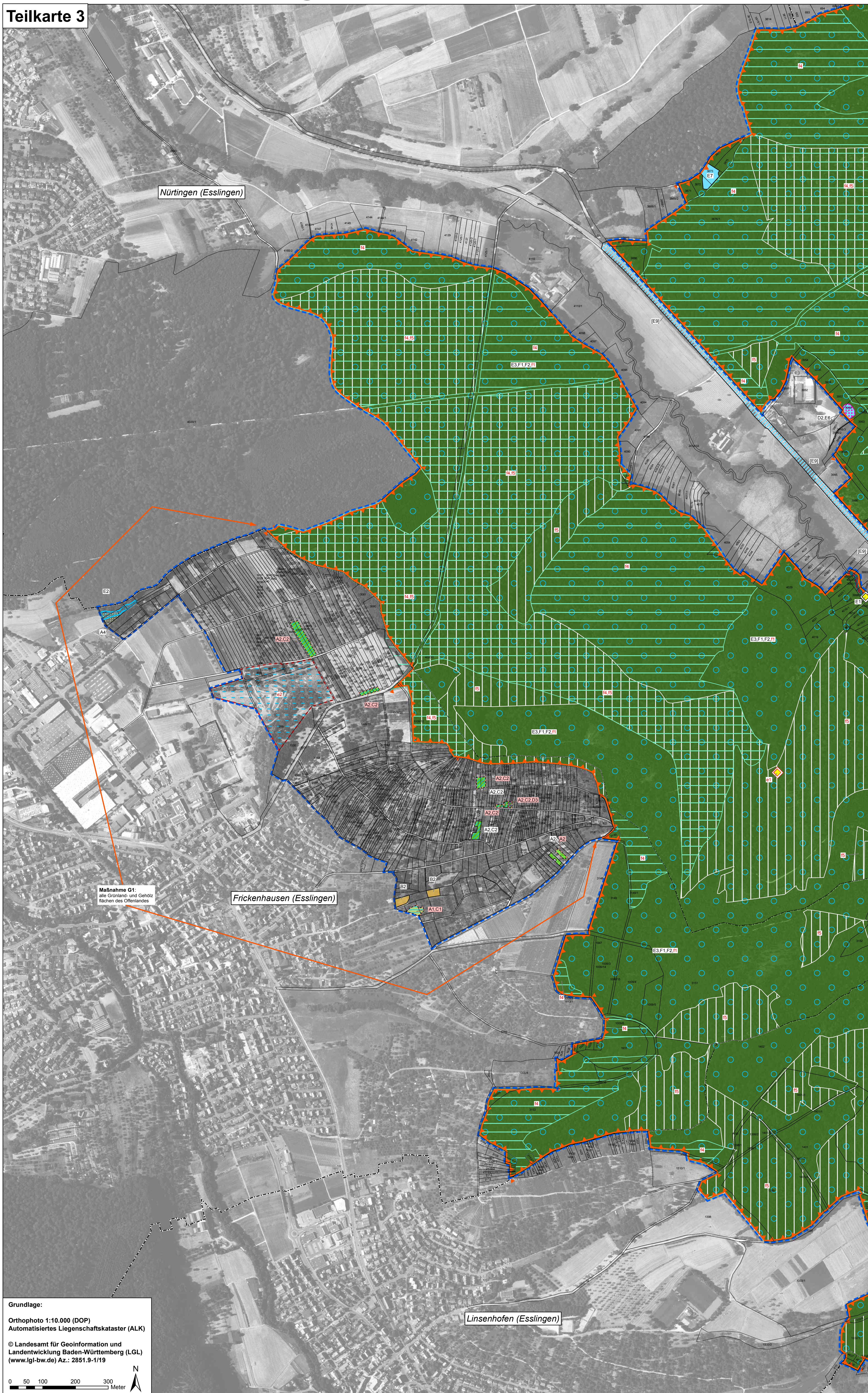


# Natura 2000 - Managementplan 7322-311 "Albvorland Nürtingen-Kirchheim"

Teilkarte 3



Grundlage:  
 Orthophoto 1:10.000 (DOP)  
 Automatisiertes Liegenschaftskataster (ALK)  
 © Landesamt für Geoinformation und  
 Landentwicklung Baden-Württemberg (LGL)  
 (www.lgl-bw.de) Az.: 2851.9-1/19

**Legende:**  
 Signatur  
 Erhaltungs-  
 maßnahme  
 Signatur  
 Entwick-  
 lungsmaß-  
 nahme  
 Kürzel und Bezeichnung der Maßnahme:  
 Großbuchstaben für Erhaltungsmaßnahme /  
 Kleinbuchstaben für Entwicklungsmaßnahme  
 [eckige Klammern für Maßnahmenempfehlung ausserhalb]  
 Seiten-  
 verweis  
 zum Textteil  
 betroffene  
 Schutz-  
 güter

**A. Mahd in Grünland- und Magerrasen-Lebensräumen**

	<b>A1:</b>	2- oder mehrschürige Mahd mit Abräumen zur Ausmagerung, 1. Mahd ab 15.05., später Übergang zu Maßnahme A2	S. 97	LRT 6510
	<b>A2/a2:</b>	Extensive 2-schürige Mahd mit Abräumen, 1. Mahd i.d.R. erste Junihälfte	S. 98/ S. 121	LRT 6510
	<b>A3:</b>	Extensive 1-schürige Pflegemahd mit Abräumen (Schwerpunkt Juli - August)	S. 99	LRT 6212
	<b>A4:</b>	Sporadische Pflegemahd von Hochstaudenfluren und Randbereichen einer Tuffquelle	S. 100	LRT 6431, *7220

**B. Beweidung in Grünland- und Magerrasen-Lebensräumen**

	<b>B1/a1:</b>	Extensive Beweidung von Magerrasen und Heiden mit Schafen u. Ziegen	S. 100 / S. 121	LRT 6212, *6212
	<b>B2:</b>	Mähweide bzw. angepasste Beweidung, ohne Düngung und Zufütterung	S. 102	LRT 6510

**C. Flankierende Maßnahmen für Offenland-Lebensräume**

	<b>C1/a1:</b>	Erstreckung der Grünlandnutzung	S. 103 / S. 122	LRT 6510
	<b>C2:</b>	Anpassung der Grünlandnutzung hinsichtlich Nutzungszeitpunkt und Nutzungsgewese	S. 104	LRT 6510
	<b>C3:</b>	Optimierung des Weidemanagements	S. 105	LRT 6510
	<b>C4:</b>	Beseitigung von Störungen durch Holztagung u.a.	S. 105	LRT 6510
	<b>[C5]:</b>	Schaffung von Pufferflächen zur Vermeidung von Nährstoffanreicherungen	S. 132	LRT *6212

**D. Maßnahmen zur Offenhaltung / Zurückdrängung von Gehölzen**

	<b>D1/a1:</b>	Entfernung von Initialverbuschung und Gehölzaukzession	S. 106 / S. 122	LRT 6212, *6212, 6510, *7220
	<b>D2/a2:</b>	Auflichten bzw. Offenhalten von Stillgewässer-Ufern	S. 107 / S. 123	LRT 3150
	<b>D3/a3:</b>	Auslichten des Gehölzbestandes, Zurückdrängen von Gehölzaukzession	S. 107 / S. 123	LRT *9110, 6212, 6510, *7220, 8210
	<b>D4:</b>	Rücknahme von Baumpflanzungen bzw. Aufforstungen in oder am Rand von Grünlandflächen	S. 108	LRT 6510

**E. Maßnahmen für Gewässerlebensräume und Gewässerorganismen**

	<b>E1/a1:</b>	Selektive Wiederherstellung der Durchgängigkeit von Fließgewässern	S. 109 / S. 123	Art 1163, *1093
	<b>E2/a2:</b>	Anlage und Pflege von Kleingewässern für die Gelbbauchunke im Offenland	S. 110 / S. 124	Art 1193
	<b>E3/a3:</b>	Anlage und Pflege von Kleingewässern für die Gelbbauchunke im Wald	S. 111 / S. 124	Art 1193
	<b>E4:</b>	Unterbindung bzw. Vermeidung von punktuellen Gewässerbelastungen	S. 113	LRT *91E0, Art 1163
	<b>E5/a5:</b>	Regulierung des Fischbestandes, Winterung und Sommerung von Stillgewässern	S. 113 / S. 125	LRT 3150
	<b>E6/a6:</b>	Ausbaggerung bzw. Entschlammung von Stillgewässern	S. 114 / S. 125	LRT 3150
	<b>E7:</b>	Regulierung des Wasser- und Sedimenthaushaltes von Stillgewässern	S. 114	LRT 3150
	<b>a8:</b>	Verbesserung der Wasserqualität in Fließgewässern	S. 126	Art *1093
	<b>[E9]:</b>	Errichtung bzw. Erweiterung von Amphibienleitanlagen an der K 1243 und an der B 297	S. 132	Art 1193

**F. Maßnahmen für Wald-Lebensraumtypen und Wald-Lebensstätten von Anh.-II-Arten**

	<b>F1/a1:</b>	Beibehaltung der naturnahen Waldwirtschaft (Erhaltungsmaßnahme) bzw. Verbesserung von Habitatstrukturen durch naturnahe Waldwirtschaft (Entwicklungsmaßnahme)	S. 115 / S. 127	LRT 9110, 9130, *9180, *91E0, Art 1381, 1083, *1087, 1323, 1324
	<b>F2:</b>	Angepasste Pflege von staudenreichen Säumen / Schonung von Wasserlebewesen bei Maßnahmen zur Wegeunterhaltung	S. 118	Art *1078
	<b>f3:</b>	Nutzungsverzicht aus ökologischen Gründen	S. 129	LRT *91E0
	<b>f4:</b>	Stabilisierung und Erhöhung der Eichenanteile	S. 129	Art 1083
	<b>f5:</b>	Bildung von Rejagungsschwerpunkten / Reduzierung des Verbissdrucks	S. 130	LRT 9130
	<b>f6:</b>	Förderung lebensraumtypischer Baumarten bei der Waldpflege	S. 130	LRT *91E0

**G. Maßnahmen für Lebensstätten von Anh.-II-Arten im Offenland**

	<b>G1:</b>	Erhaltung geeigneter Offenland-Lebensräume für Fledermause und Hirschkäfer	S. 119	Art 1323, 1324, 1083
	<b>G2:</b>	Erhaltung des aktuell guten Brutbaumangebotes für den Eremit durch Baumerhalt und Nachpflanzung	S. 120	Art *1084
	<b>G3:</b>	Erhöhung des Brutbaumangebotes für den Eremit durch gezielte Kopfschnittmaßnahmen und Hohlrauminduktion	S. 131	Art *1084
	<b>[G4]:</b>	Sicherung und Betreuung einer Mausohr-Wochenstube in Kirchheim unter Teck	S. 133	Art 1324

**Maßnahmen zur Wiederherstellung von Lebensraumtypen innerhalb von 6 Jahren - diese gehören zu den Erhaltungsmaßnahmen - sind an ihrer rot unterlegten Beschriftung erkennbar. Für nicht in diesem Zeitraum wiederherstellbare Wiesen erfolgt keine Darstellung von Maßnahmen.**

**Codes der Lebensraumtypen (LRT) nach Anhang I der FFH-Richtlinie:**

3150	Natürliche nährstoffreiche Seen
*6110	Kalk-Pionierasen
6212	Subtyp: Submediterrane Halbtrockenrasen (Mesobromion)
*6212	desgl., Bestände mit bemerkenswerten Orchideen
6431	Feuchte Hochstaudenfluren der planaren bis montanen Höhenstufen
6510	Mägere Flachland-Mähwiesen
*7220	Kalktuffquellen
8210	Kalkfelsen mit Felspaltenvegetation
9110	Hainsimsen-Buchenwald
9130	Waldmeister-Buchenwald
*9180	Schlucht- und Hangmischwälder
*91E0	Auwälder mit Erle, Esche, Weide

\* = prioritäre Lebensraumtypen

**Codes der Arten nach Anhang II der FFH-Richtlinie:**

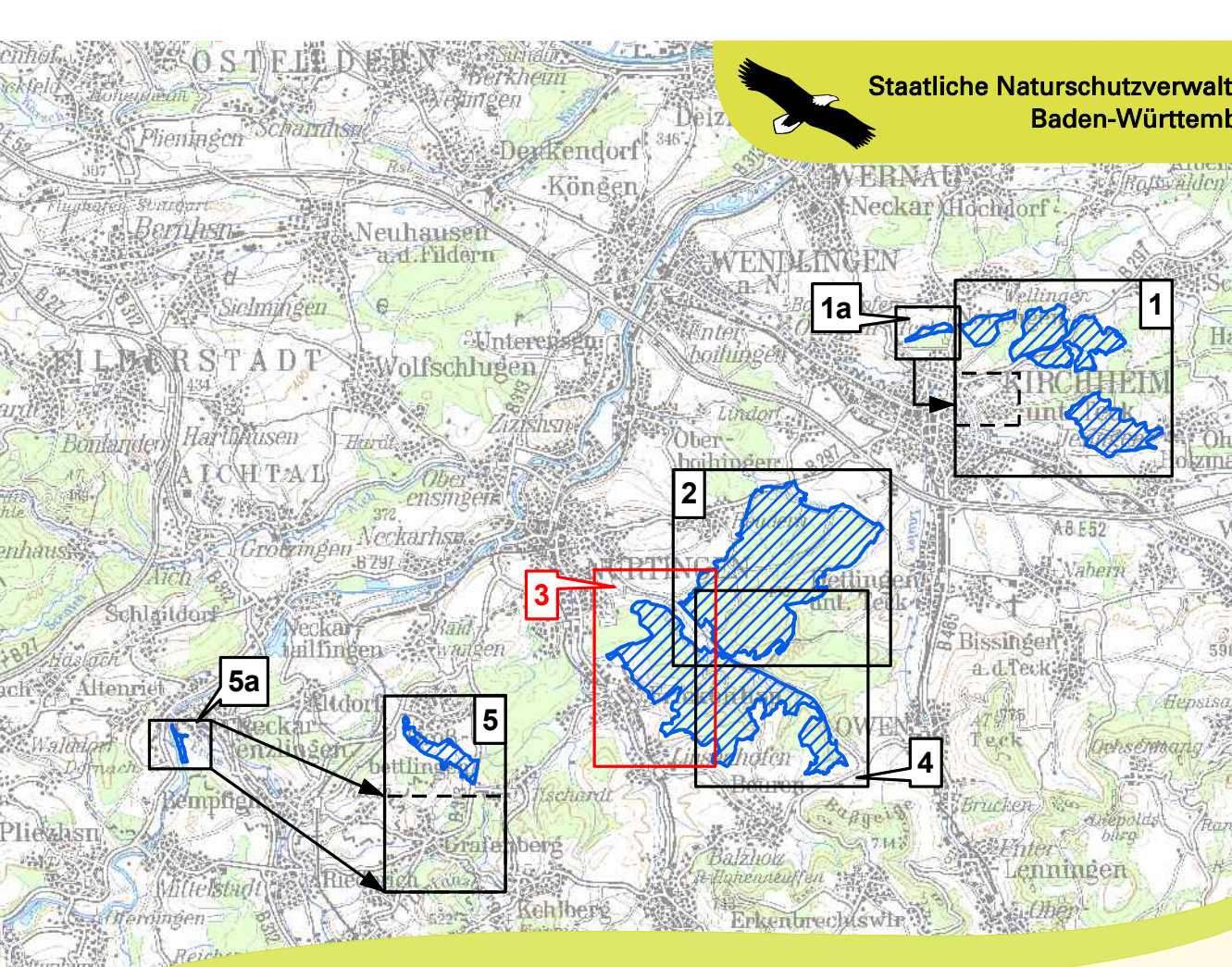
1381	Grüne Besenmoos ( <i>Dicranum viride</i> )
1323	Bechsteinfledermaus ( <i>Myotis bechsteinii</i> )
1324	Großes Mausohr ( <i>Myotis myotis</i> )
1193	Gelbbauchunke ( <i>Bombina variegata</i> )
1163	Groppe ( <i>Cottus gobio</i> )
*1093	Steinkrebs ( <i>Austropotamobius torrentium</i> )
1083	Hirschkäfer ( <i>Lucanus cervus</i> )
*1084	Eremit ( <i>Osmodroma eremita</i> )
*1087	Alpenbock ( <i>Rosalia alpina</i> )
*1078	Spanische Fliege ( <i>Callimorpha quadripunctaria</i> )

\* = prioritäre Arten

**Grenzen**

- Flurstücksgrenze mit Flurstücksnummer
- FFH-Gebietsgrenze
- Gemarkungsgrenzen (Beschriftung: Gemarkung (Landkreis))

Erfassung u. Bearbeitung des Grünen Besenmooses im Rahmen des Waldmoduls durch RP Tübingen/Ref. 82, des Hirschkäfers durch ein Artmodul der FVA und des Alpenbocks sowie des Eremiten durch ein Artmodul der LUBW.  
 Hinweis zur Legende: Da die Legende für alle Teilkarten gleichermaßen gilt, kann es sein, dass im jeweiligen Kartenausschnitt nicht alle Legendeneinheiten vorkommen.



Maßstab 1:150.000  
 TÜK 200

Managementplan  
 für das FFH-Gebiet 7322-311  
 "Albvorland Nürtingen-Kirchheim"

**Maßnahmenempfehlungen**  
 Teilkarte 3

Bearbeiter: naturplan Dipl. Geogr. C. Vogt-Rosendorf & Dipl. Landschaftsök. V. Gaschick-Alkan  
 Gezeichnet: P. Herrmann  
 Gefertigt: 15.11.2019  
 Stand der Kartierung: 31.10.2017  
 Maßstab: 1:5.000