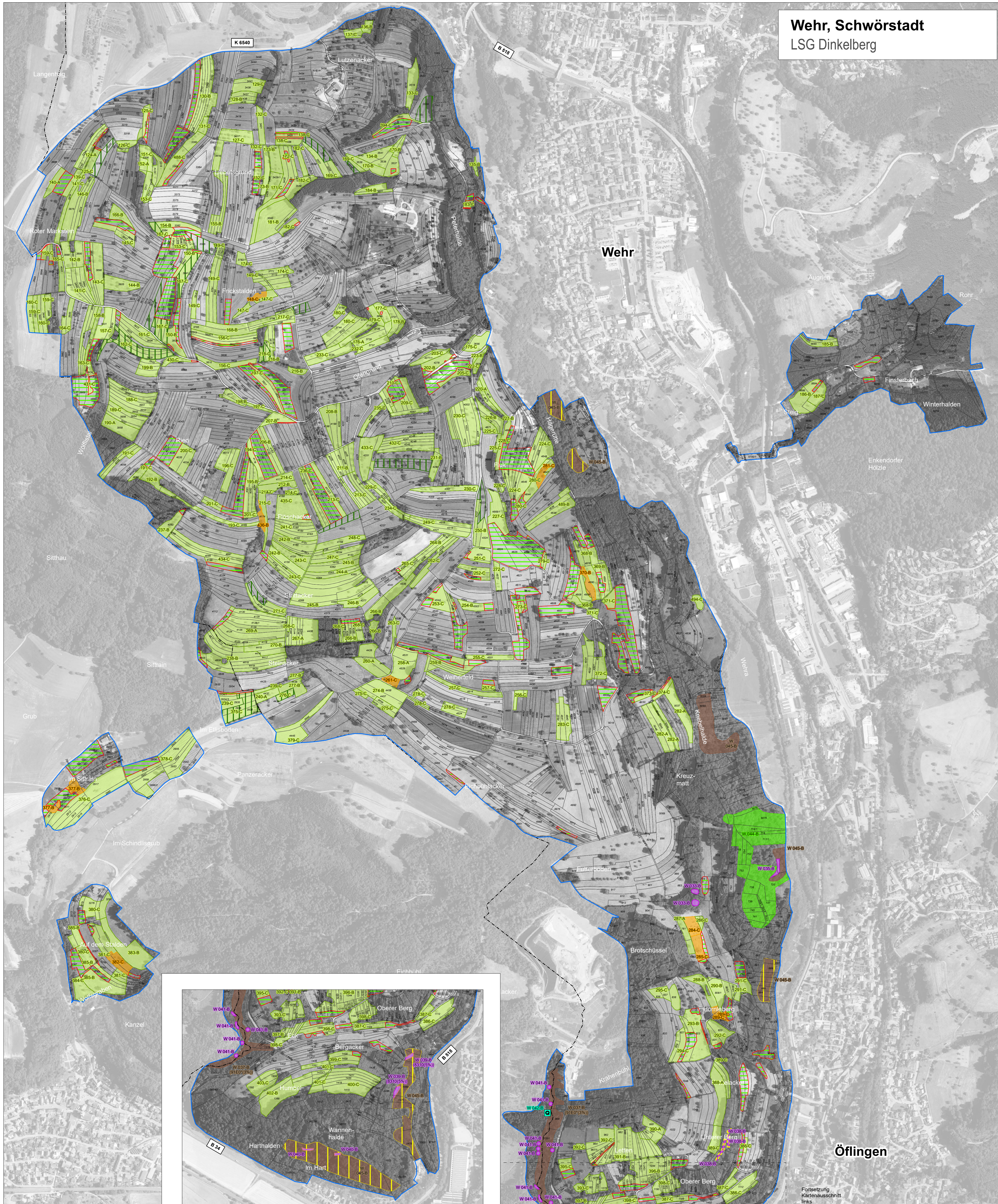


Natura 2000-MaP „Dinkelberg und Röttler Wald“ – Bestands- und Zielekarte Lebensraumtypen



Wehr, Schwörstadt
LSG Dinkelberg

1. Bestand und Erhaltungsziele

Erhaltung der FFH-Lebensraumtypen⁽¹⁾ in ihrem derzeitigen Zustand (Bestand) bzw. Aufwertung verschlechterter Bestände

- *3180 Temporäre Karstseen
- 3260 Fließgewässer mit flutender Wasservegetation
- 6210 Kalk-Magerrasen
- 6431 Feuchte Hochstaudenfluren
- 6510 Magere Flachland-Mähwiesen
- *7220 Kalktuffquellen
- 8210 Kalkfelsen mit Felsspaltvegetation
- 8220 Silikalfelsen mit Felsspaltvegetation
- 8310 Höhlen und Balmen
- 9110 Hainsimsen-Buchenwälder
- 9130 Waldmeister-Buchenwälder
- *9180 Schlucht- und Hangmischwälder
- *91E0 Auenwälder mit Erle, Esche, Weide

Verlustflächen FFH-Mähwiesen - Ziel: Wiederherstellung (55,3 ha)

- 6510 Magere Flachland-Mähwiesen

2. Entwicklungsziele

Aufwertung bestehender FFH-Lebensraumtypen

- 3260 Fließgewässer mit flutender Wasservegetation
- 6510 Magere Flachland-Mähwiesen
- 6431 Feuchte Hochstaudenfluren
- 8210 Kalkfelsen mit Felsspaltvegetation
- 9110 Hainsimsen-Buchenwälder
- 9130 Waldmeister-Buchenwälder
- *9180 Schlucht- und Hangmischwälder
- *91E0 Auenwälder mit Erle, Esche, Weide

Neuschaffung von FFH-Lebensraumtypen

- 6210 Kalk-Magerrasen
- 6510 Magere Flachland-Mähwiesen

*prioritärer Lebensraumtyp

Natura 2000-Gebietsgrenze

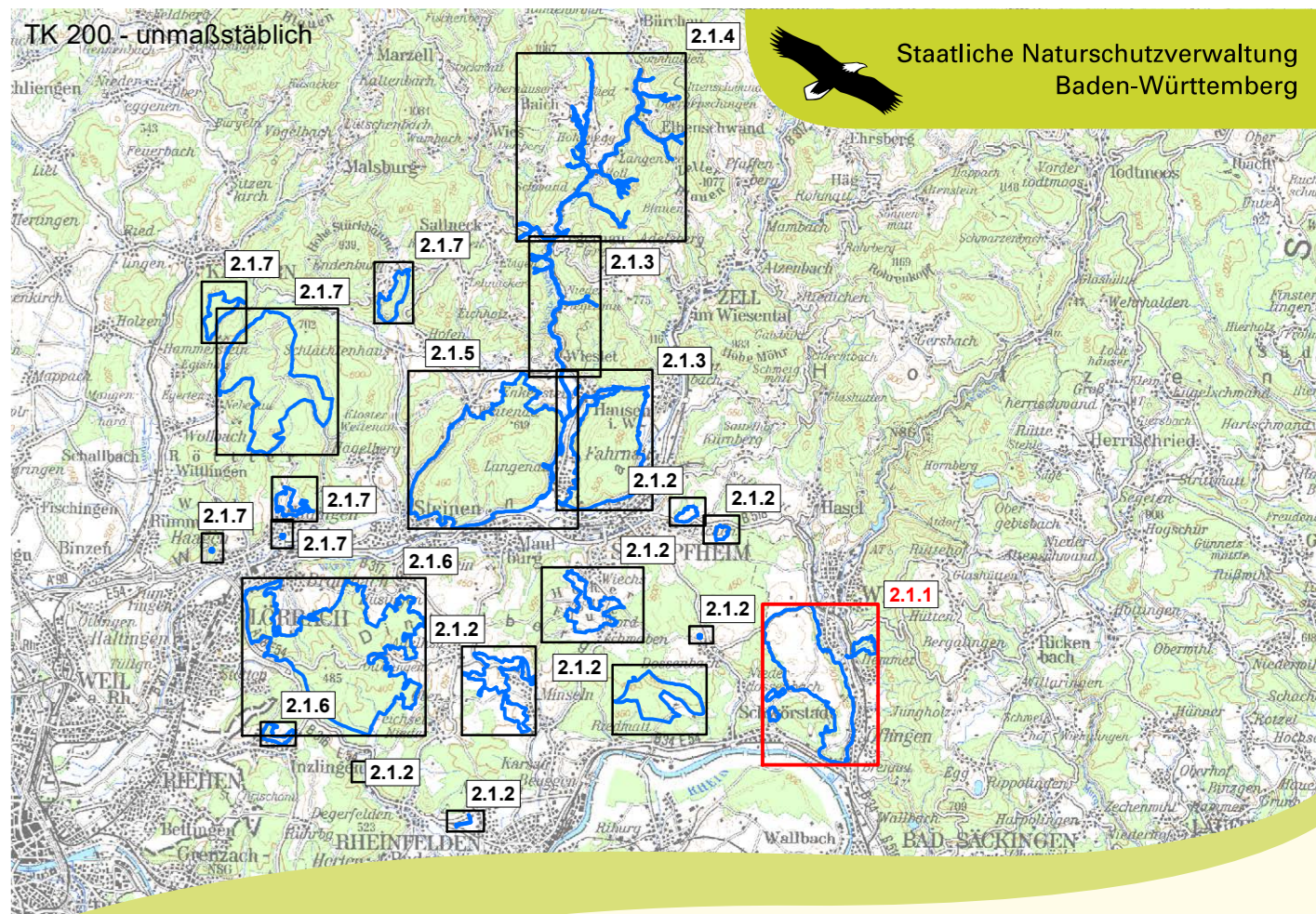
- FFH-Gebiet 8312-311 „Dinkelberg und Röttler Wald“

Sonstiges

- Flurstücke
- Gemeindegrenze
- Wehr Orte (Gemarkungen)
- Ried Gewinnbezeichnung

⁽¹⁾ Beschriftung FFH-Lebensraumtypen:
W 034-B (3260 (10%)) Beispiel: Erhaltungszustand und Nummer der Erfassungseinheit Lebensraumtypen
W 034: W=Wald - Nummer der Erfassungseinheit (letzte 3 Ziffern)
E: Erhaltungszustand: A = hervorragend, B = gut, C = durchschnittlich
(3260 (10%)): Es sind noch andere, kleinteilige LRT (Fließgewässer (3260)) in der Einheit vorhanden (Anteil in %).

Grundlage:
Orthophoto 1:10.000 (DOP) und 1:200.000 (TK 200)
Amtliches Liegenschaftskataster-Informationssystem (ALKIS)
© Landesamt für Geo-Information und Landesentwicklung Baden-Württemberg (www.lgi-bw.de) Az.: 28519-119



Managementplan für das FFH-Gebiet 8312-311 „Dinkelberg und Röttler Wald“



Bestands- und Zielekarte Lebensraumtypen Karte 2.1 - Blatt 1

Bearbeiter: IFO & WWL, Bad Krozingen
Gezeichnet: Frank Armbruster
Gefertigt: 17. Februar 2020
Stand Offenland-Kartierung: 09. September 2017
Maßstab: 1:5.000



Fortsetzung Kartenausschnitt links