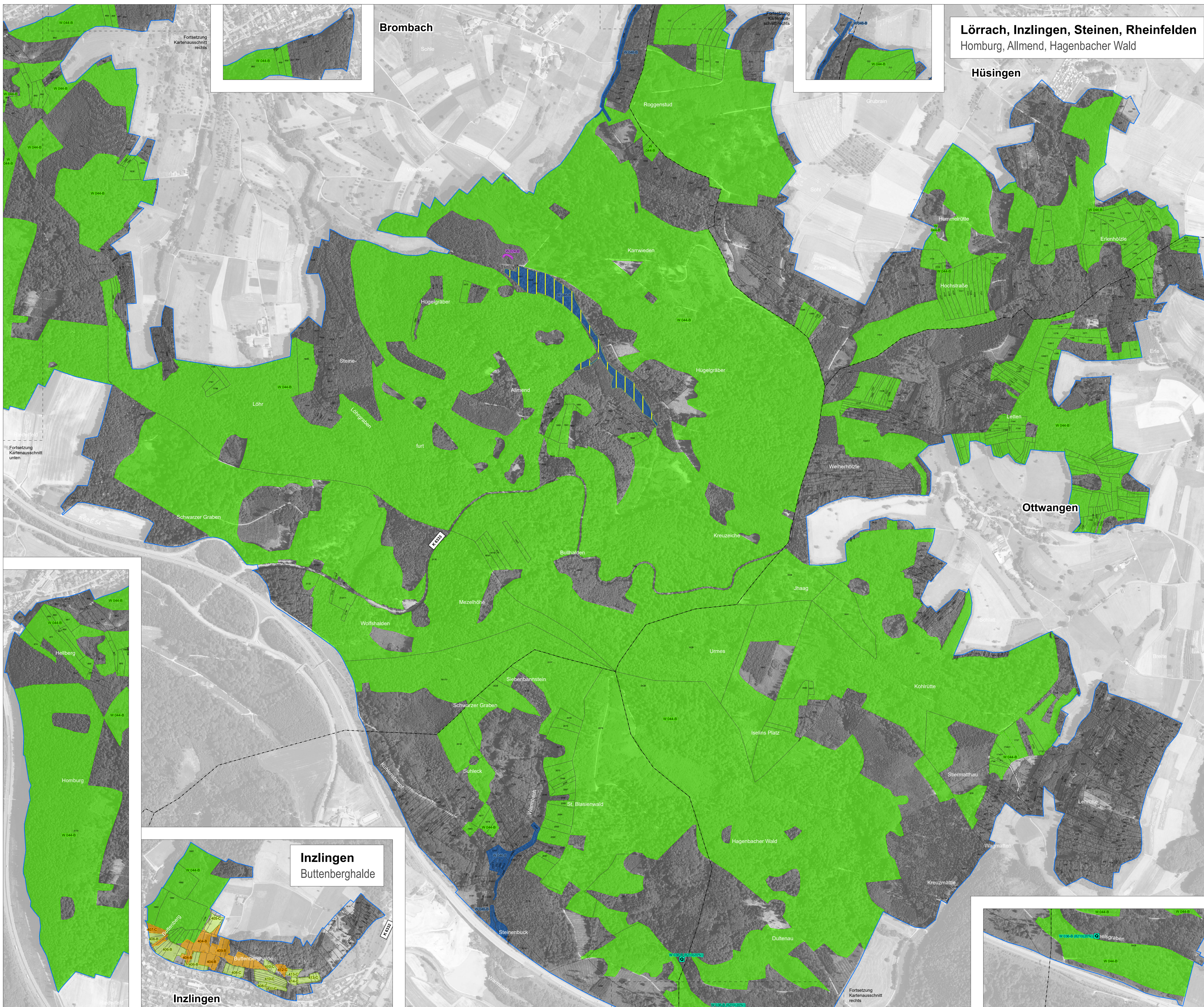


# Natura 2000-Managementplan „Dinkelberg und Röttler Wald“ – Bestands- und Zielekarte Lebensraumtypen



## 1. Bestand und Erhaltungsziele

Erhaltung der FFH-Lebensraumtypen<sup>(1)</sup> in ihrem derzeitigen Zustand (Bestand) bzw. Aufwertung verschlechterter Bestände

- \*3180 Temporäre Karstseen
- 3260 Fließgewässer mit flutender Wasservegetation
- 6210 Kalk-Magerrasen
- 6431 Feuchte Hochstaudenfluren
- 6510 Magere Flachland-Mähwiesen
- \*7220 Kalktuffquellen
- 8210 Kalkfelsen mit Felspaltenvegetation
- 8220 Silikatfelsen mit Felspaltenvegetation
- 8310 Höhlen und Balmen
- 9110 Hainsimsen-Buchenwälder
- 9130 Waldmeister-Buchenwälder
- \*9180 Schlucht- und Hangmischwälder
- \*91E0 Auenwälder mit Erle, Esche, Weide

Verlustflächen FFH-Mähwiesen - Ziel: Wiederherstellung (55,3 ha)

- 6510 Magere Flachland-Mähwiesen

## 2. Entwicklungsziele

Aufwertung bestehender FFH-Lebensraumtypen

- 3260 Fließgewässer mit flutender Wasservegetation
- 6510 Magere Flachland-Mähwiesen
- 6431 Feuchte Hochstaudenfluren
- 8210 Kalkfelsen mit Felspaltenvegetation
- 9110 Hainsimsen-Buchenwälder
- 9130 Waldmeister-Buchenwälder
- \*9180 Schlucht- und Hangmischwälder
- \*91E0 Auenwälder mit Erle, Esche, Weide

Neuschaffung von FFH-Lebensraumtypen

- 6210 Kalk-Magerrasen
- 6510 Magere Flachland-Mähwiesen

\*prioritärer Lebensraumtyp

## Natura 2000-Gebietsgrenze

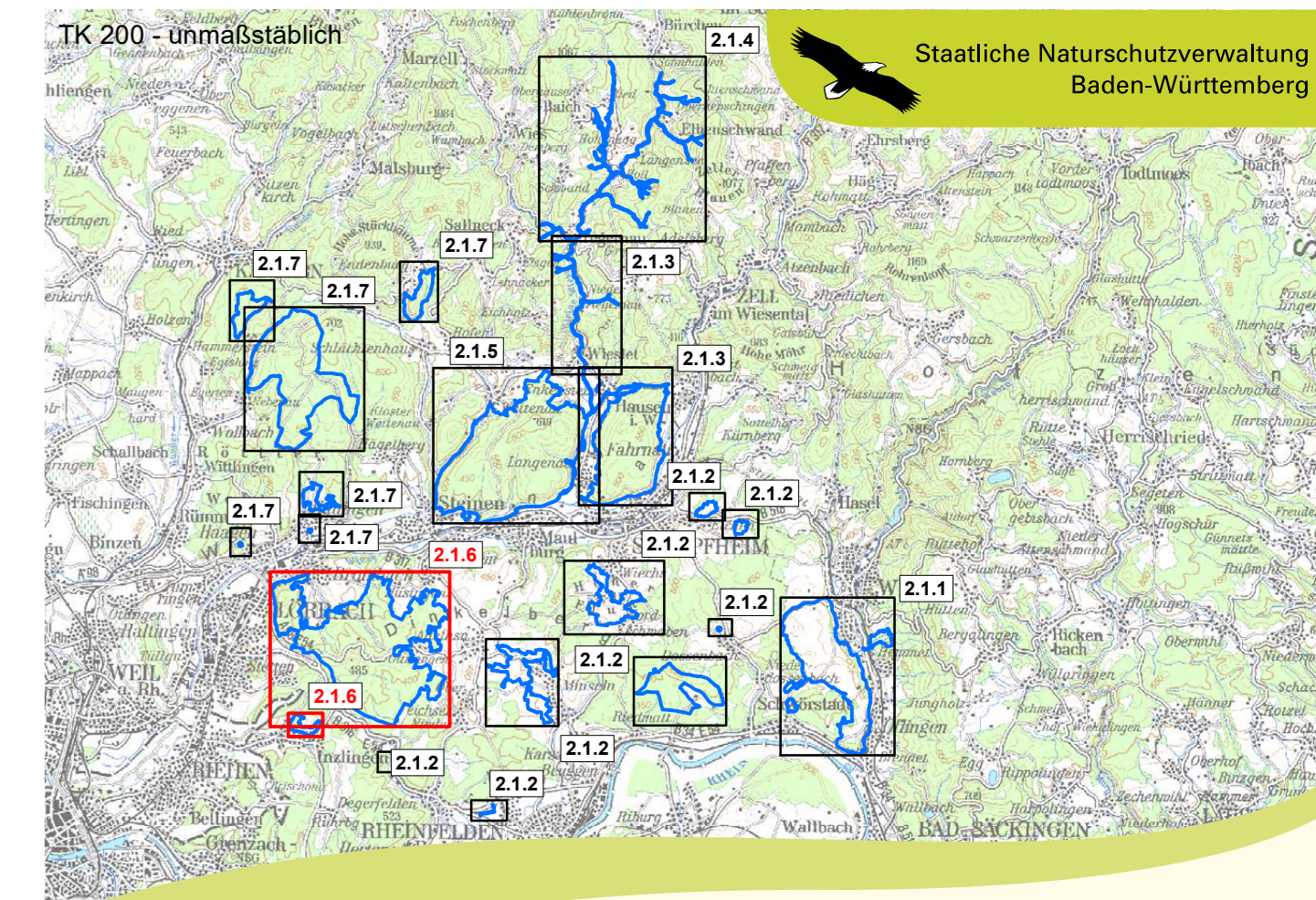
- FFH-Gebiet 8312-311 „Dinkelberg und Röttler Wald“

## Sonstiges

- Flurstücke
- Gemeindegrenze
- Wehr
- Orte (Gemarkungen)
- Ried
- Gewinnbezeichnung

<sup>(1)</sup> Beschriftung FFH-Lebensraumtypen:  
 W 034-B (3260 (10%)) Beispiel: Erhaltungszustand und Nummer der Erfassungseinheit Lebensraumtypen  
 W 034: W=Wald = Nummer der Erfassungseinheit (besteht 3 Ziffern)  
 B: Erhaltungszustand: A = hervorragend, B = gut, C = durchschnittlich  
 (3260 (10%)): Es sind noch andere, kleinflächige LRT (Fließgewässer (3260)) in der Einheit vorhanden (Anteil in %).

Grundlagen:  
 Orthophoto 1:10.000 (DOP) und 1:200.000 (TK 200)  
 Amtliches Liegenschaftskatasterinformationssystem (ALKIS)  
 Landesamt für Geoinformation und Landentwicklung Baden-Württemberg (www.lgl-bw.de) Az.: 2851.9-1/19



Managementplan für das FFH-Gebiet 8312-311 „Dinkelberg und Röttler Wald“



## Bestands- und Zielekarte Lebensraumtypen Karte 2.1 - Blatt 6

Bearbeiter: IFO & WWL, Bad Krozingen  
 Gezeichnet: Frank Armbruster  
 Gefertigt: 17. Februar 2020  
 Stand Offenland-Kartierung: 09. September 2017  
 Maßstab: 1:5.000

