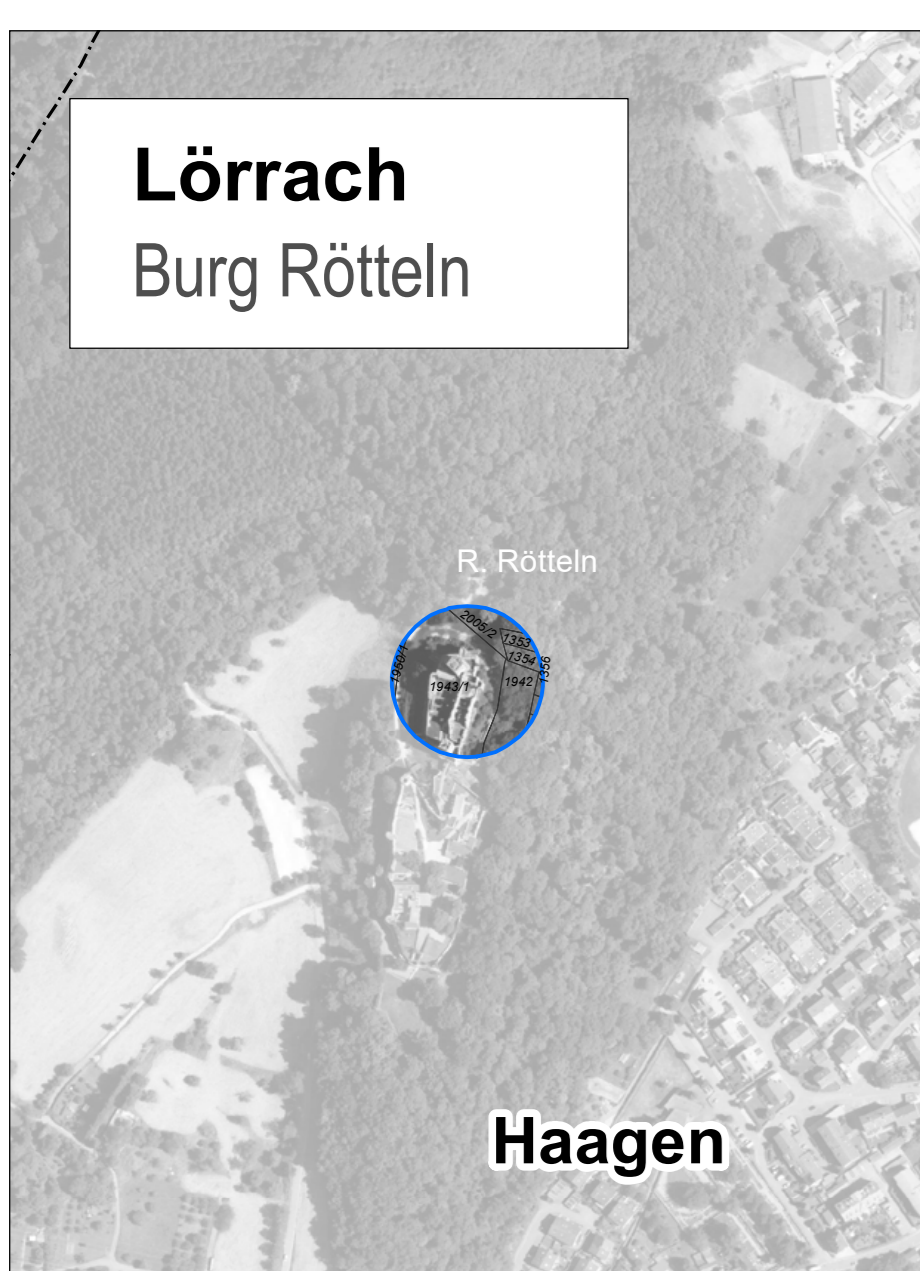
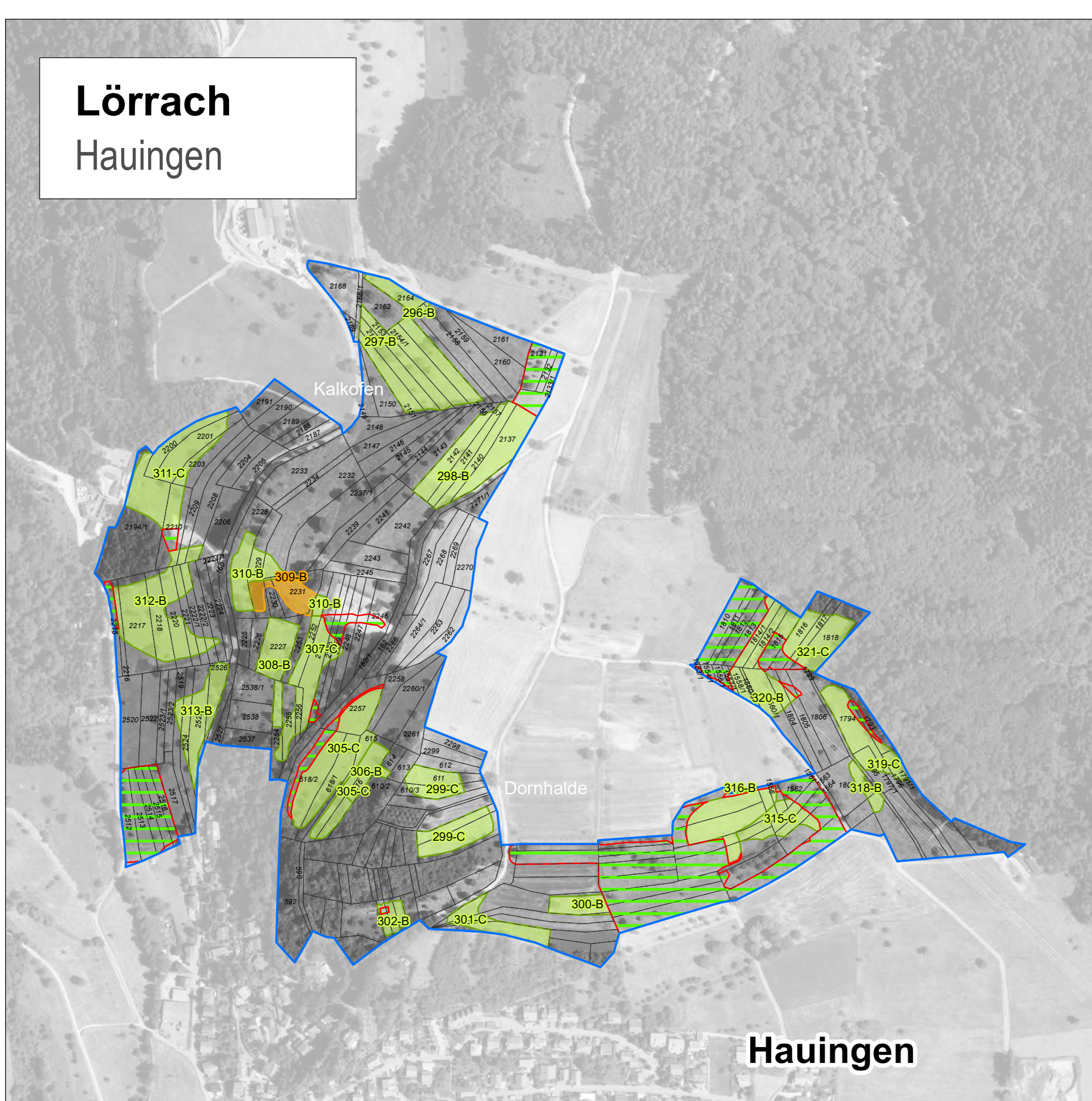
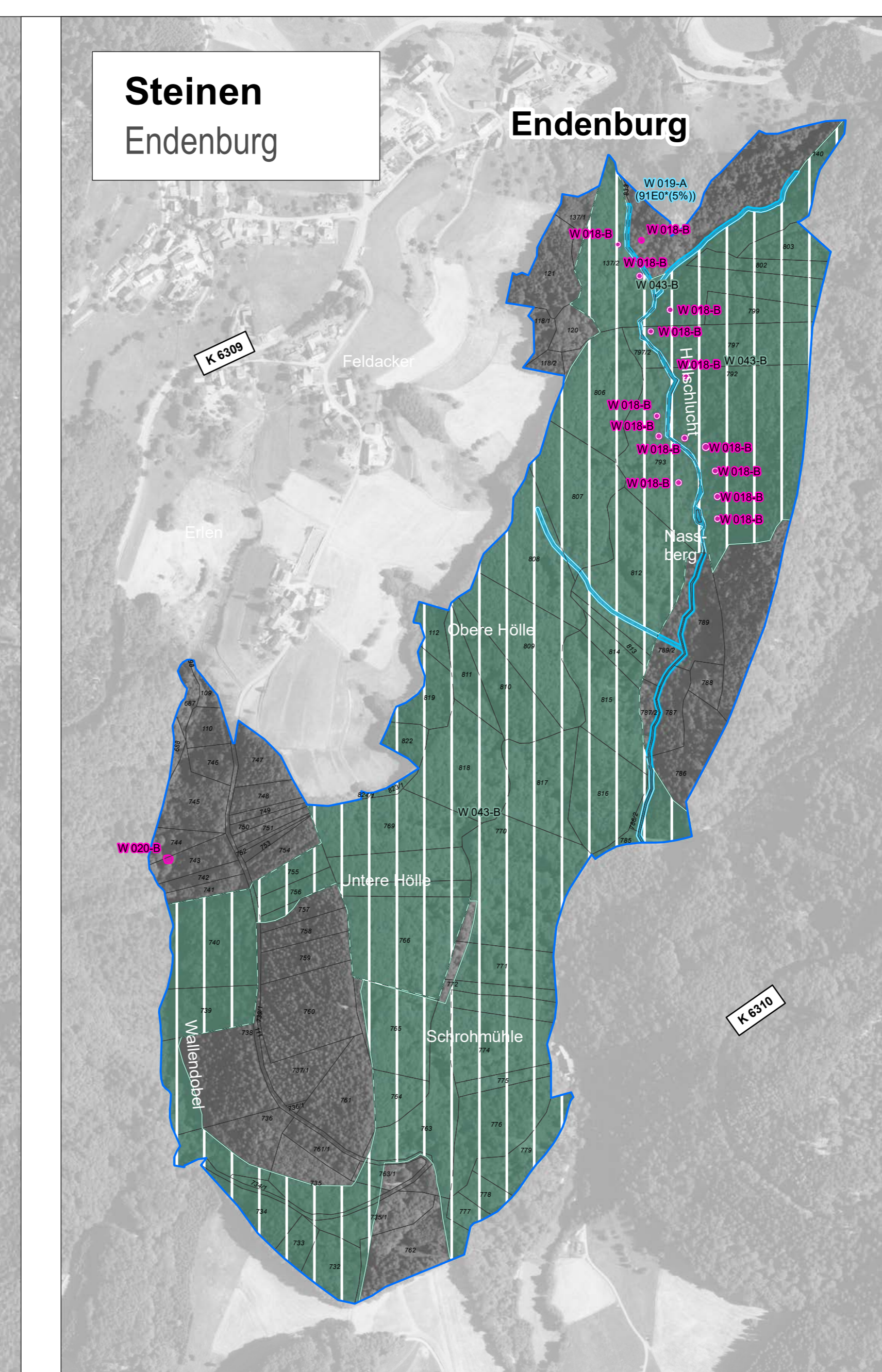
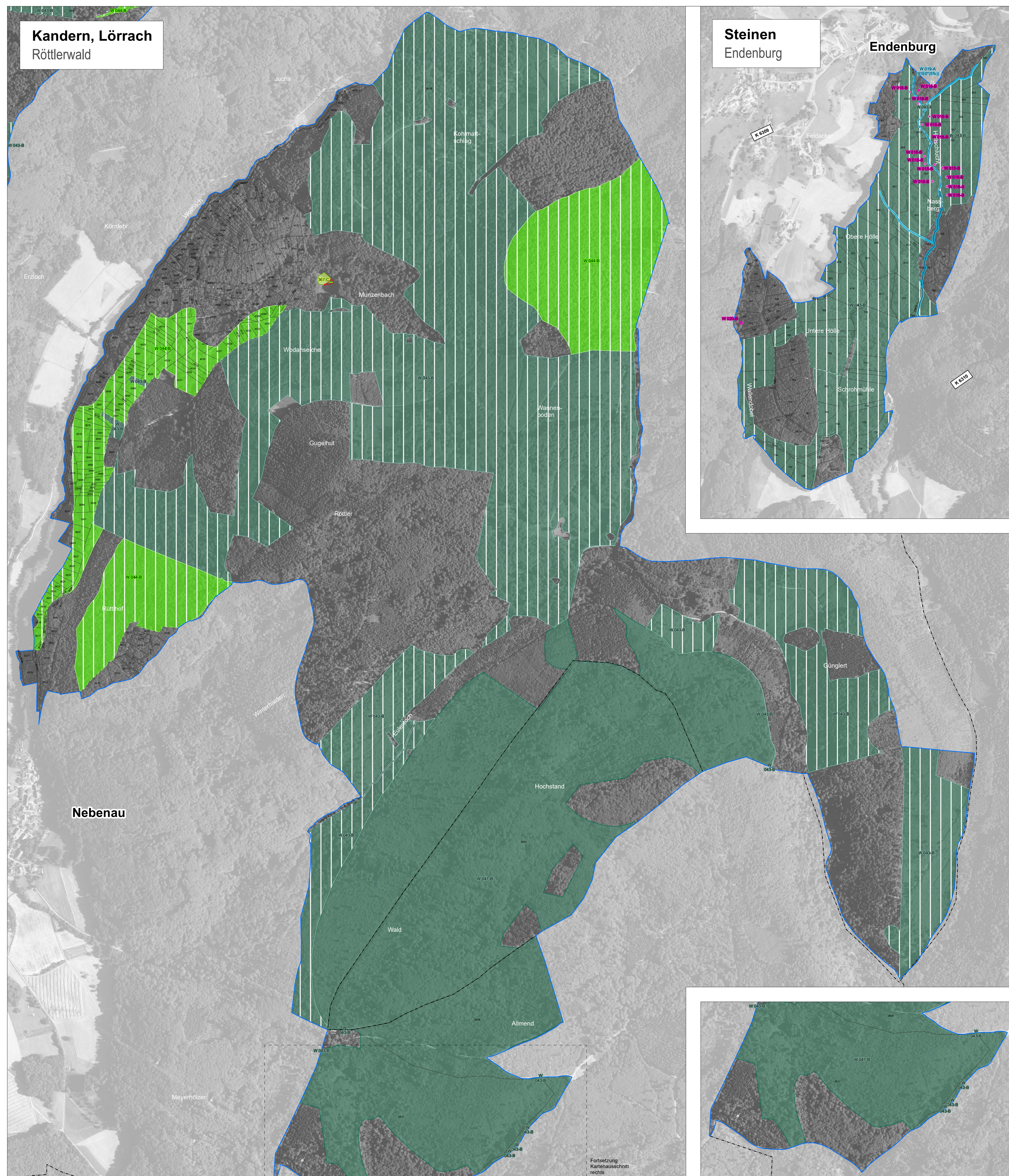
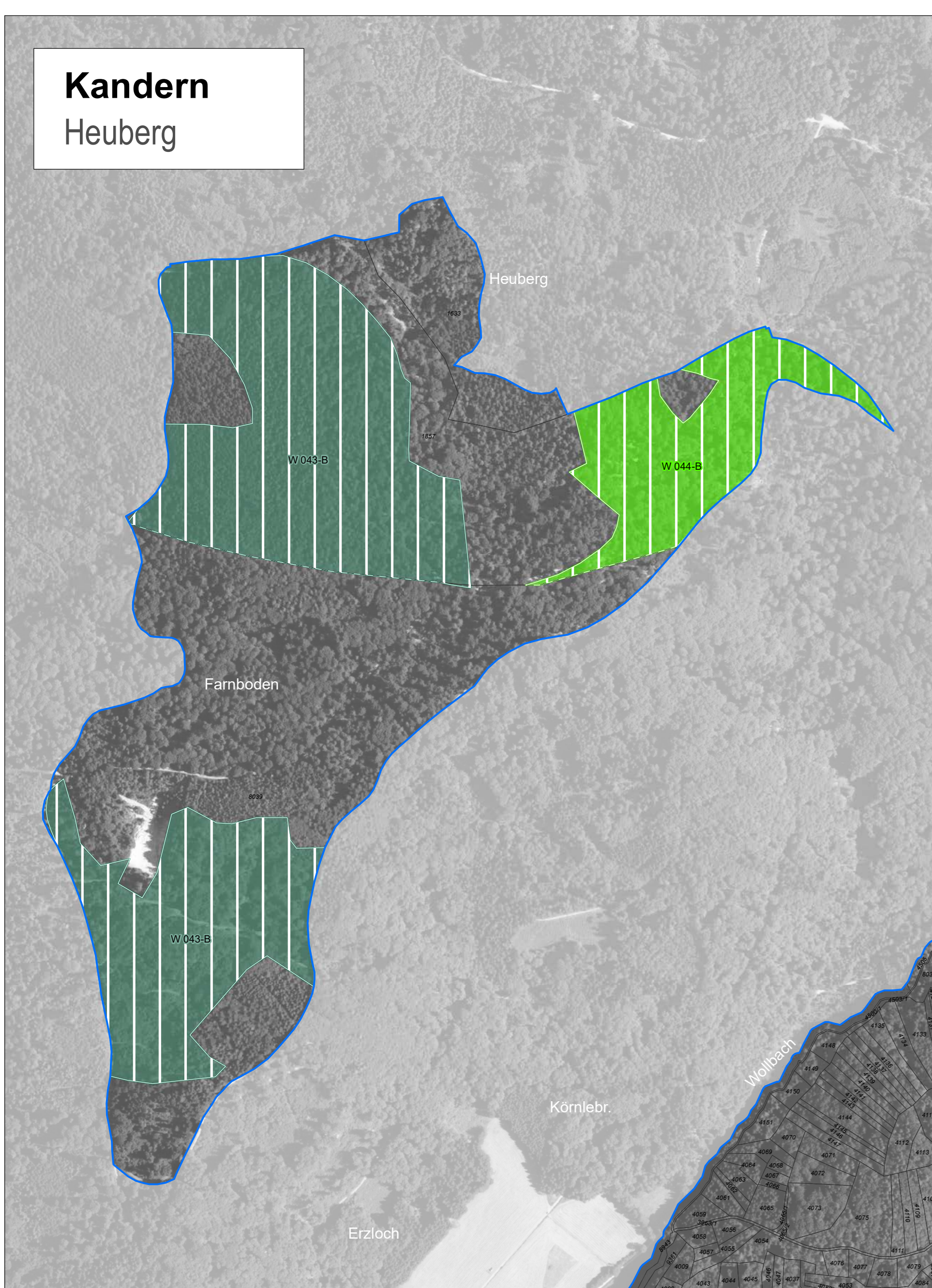


Natura 2000-Managementplan „Dinkelberg und Röttler Wald“ – Bestands- und Zielekarte Lebensraumtypen



1. Bestand und Erhaltungsziele

Erhaltung der FFH-Lebensraumtypen⁽¹⁾ in ihrem derzeitigen Zustand (Bestand) bzw. Aufwertung verschlechterter Bestände

- 3180 Temporäre Karstseen
- 3260 Fließgewässer mit flutender Wasservegetation
- 6210 Kalk-Magerrasen
- 6431 Feuchte Hochstaudenfluren
- 6510 Magere Flachland-Mähwiesen
- *7220 Kalktuffquellen
- 8210 Kalkfelsen mit Felspaltvegetation
- 8220 Silikatfelsen mit Felspaltvegetation
- 8310 Höhlen und Balmen
- 9110 Hainsimsen-Buchewälder
- 9130 Waldmeister-Buchewälder
- *9180 Schlucht- und Hangmischwälder
- *91E0 Auenwälder mit Erle, Esche, Weide

Verlustflächen FFH-Mähwiesen - Ziel: Wiederherstellung (55,3 ha)

- 6510 Magere Flachland-Mähwiesen

2. Entwicklungsziele

Aufwertung bestehender FFH-Lebensraumtypen

- 3260 Fließgewässer mit flutender Wasservegetation
- 6510 Magere Flachland-Mähwiesen
- 6431 Feuchte Hochstaudenfluren
- 8210 Kalkfelsen mit Felspaltvegetation
- 9110 Hainsimsen-Buchewälder
- 9130 Waldmeister-Buchewälder
- *9180 Schlucht- und Hangmischwälder
- *91E0 Auenwälder mit Erle, Esche, Weide

Neuschaffung von FFH-Lebensraumtypen

- 6210 Kalk-Magerrasen
- 6510 Magere Flachland-Mähwiesen

*prioritärer Lebensraumtyp

Natura 2000-Gebietsgrenze

- FFH-Gebiet 8312-311 „Dinkelberg und Röttler Wald“

Sonstiges

- Flurstücke
- Wehr
- Orte (Gemarkungen)
- Gemeindegrenze
- Ried
- Gewannbezeichnung

⁽¹⁾ Beschriftung FFH-Lebensraumtypen:

W 034-B (3260 (10%)) Beispiel: Erhaltungsstatus und Nummer der Erfassungseinheit Lebensraumtypen
 W 034: W-Wald - Nummer der Erfassungseinheit (besteht 3 Ziffern)
 B: Erhaltungsstatus: A = hervorragend, B = gut, C = durchschnittlich
 (3260 (10%)):
 Es sind noch andere, kleinflächige LRT (Fließgewässer (3260)) in der Einheit vorhanden (Anteil in %).

Grundlagen:
 Orthophoto 1:10.000 (DOP) und 1:200.000 (TK 200)
 Amtliches Liegenschaftskataster-Informationssystem (ALKIS)
 © Landesamt für Geoinformation und Landesentwicklung Baden-Württemberg (www.lgi-bw.de) Az.: 2851.9-1/19

