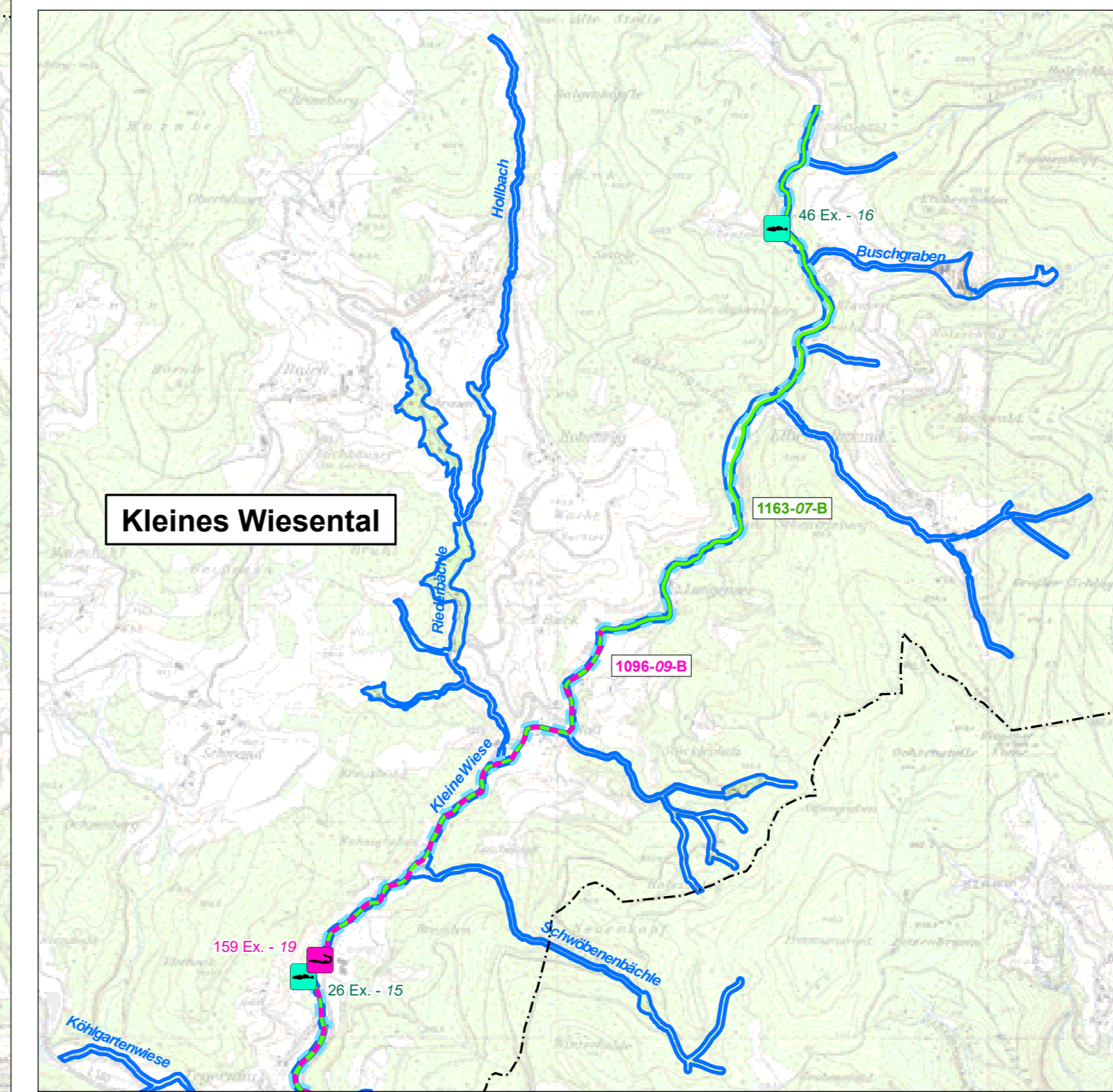
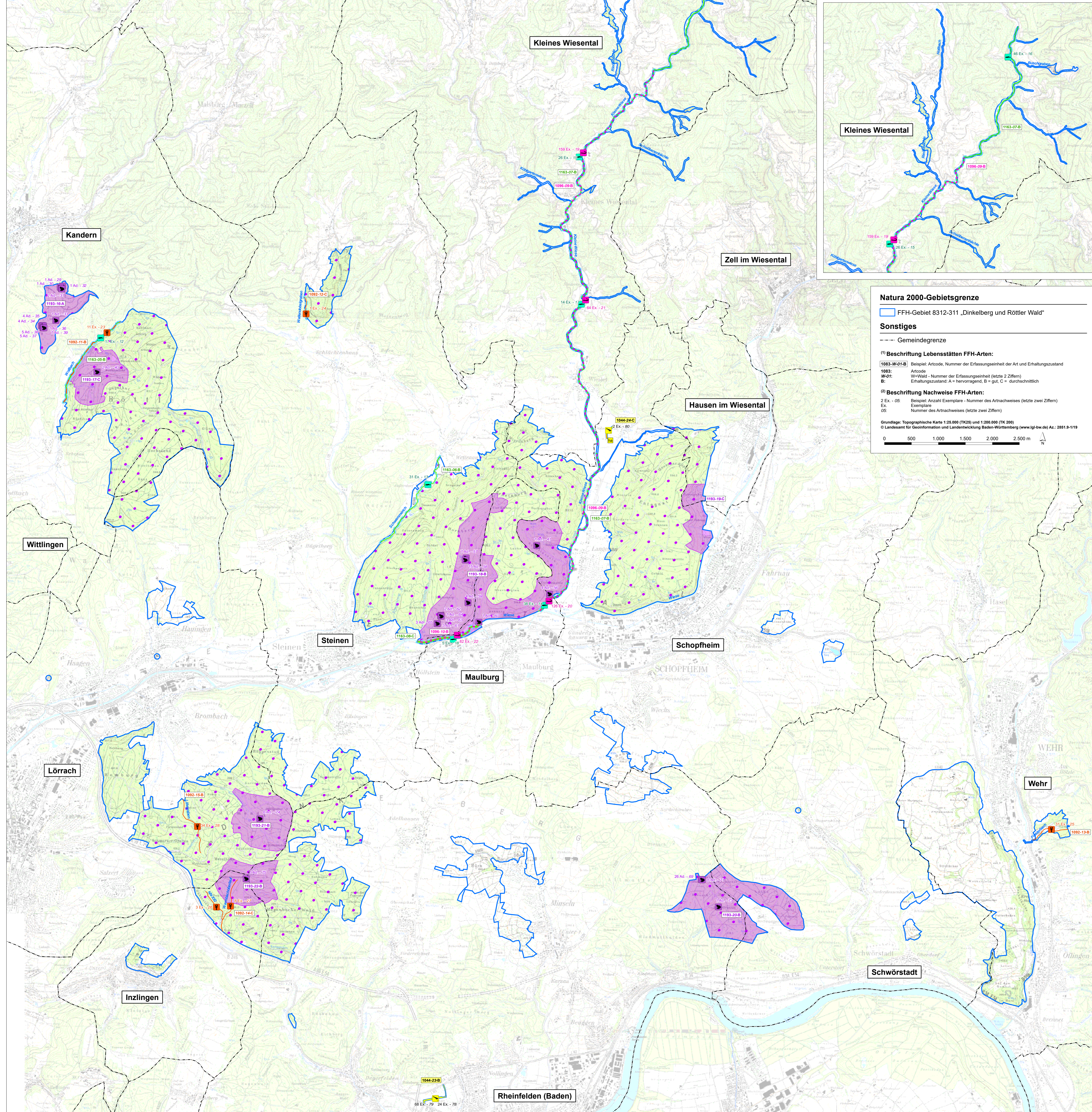


# Natura 2000-Managementplan „Dinkelberg und Röttler Wald“



**Natura 2000-Gebietsgrenze**

FFH-Gebiet 8312-311 „Dinkelberg und Röttler Wald“

**Sonstiges**

--- Gemeindegrenze

**(1) Beschriftung Lebensstätten FFH-Arten:**

1083-W-01-B Beispiel: Artcode, Nummer der Erfassungseinheit der Art und Erhaltungszustand  
 1083: Artcode  
 W-01: W=Wald - Nummer der Erfassungseinheit (letzte 2 Ziffern)  
 B: Erhaltungszustand: A = hervorragend, B = gut, C = durchschnittlich

**(2) Beschriftung Nachweise FFH-Arten:**

2 Ex - 05 Beispiel: Anzahl Exemplare - Nummer des Artnachweises (letzte zwei Ziffern)  
 Ex: Exemplare  
 05: Nummer des Artnachweises (letzte zwei Ziffern)

Grundlage: Topographische Karte 1:25.000 (TK25) und 1:250.000 (TK 200)  
 © Landesamt für GeoInformation und Landentwicklung Baden-Württemberg (www.lgl-bw.de) Az.: 2851.9-119

0 500 1.000 1.500 2.000 2.500 m

**Dohlenkrebs (*Austropotamobius pallipes*) [1092]**

**1. Bestand und Erhaltungsziele**

Erhaltung der FFH-Arten und Lebensstätten<sup>(1)</sup> in ihrem derzeitigen Zustand (Bestand)

Lebensstätte

Artnachweis<sup>(2)</sup> mit Anzahl Exemplare

Fundpunkte

**2. Entwicklungsziele**

Aufwertung Lebensstätte

**Groppe (*Cottus gobio*) [1163]**

**1. Bestand und Erhaltungsziele**

Erhaltung der FFH-Arten und Lebensstätten<sup>(1)</sup> in ihrem derzeitigen Zustand (Bestand)

Lebensstätte

Artnachweis<sup>(2)</sup> mit Anzahl Exemplare

Fundpunkte

**2. Entwicklungsziele**

Aufwertung Lebensstätte

**Bachneunauge (*Lampetra planeri*) [1096]**

**1. Bestand und Erhaltungsziele**

Erhaltung der FFH-Arten und Lebensstätten<sup>(1)</sup> in ihrem derzeitigen Zustand (Bestand)

Lebensstätte

Artnachweis<sup>(2)</sup> mit Anzahl Exemplare

Fundpunkte

**2. Entwicklungsziele**

Aufwertung Lebensstätte

**Heim-Azurjungfer (*Coenagrion mercuriale*) [1044]**

**1. Bestand und Erhaltungsziele**

Erhaltung der FFH-Arten und Lebensstätten<sup>(1)</sup> in ihrem derzeitigen Zustand (Bestand)

Lebensstätte

Artnachweis<sup>(2)</sup> mit Anzahl Exemplare

Fundpunkte

**2. Entwicklungsziele**

Aufwertung Lebensstätte

**Gelbbauchunke (*Bombina variegata*) [1193]**

**1. Bestand und Erhaltungsziele**

Erhaltung der FFH-Arten und Lebensstätten<sup>(1)</sup> in ihrem derzeitigen Zustand (Bestand)

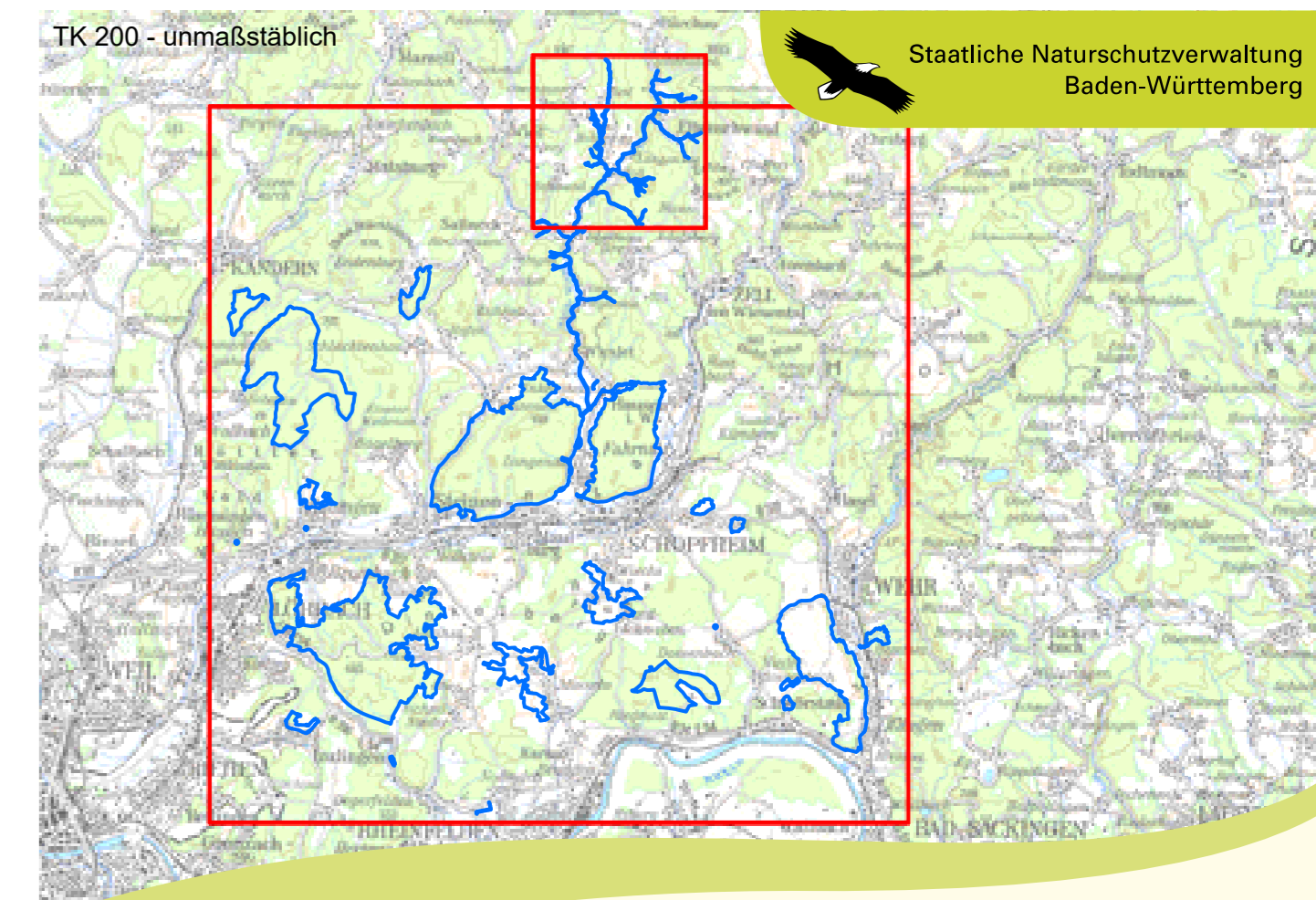
Lebensstätte

Artnachweis<sup>(2)</sup> mit Anzahl Nachweisen

Fundpunkte

**2. Entwicklungsziele**

Entwicklung Lebensstätte



Managementplan für das FFH-Gebiet 8312-311 „Dinkelberg und Röttler Wald“

**Bestands- und Zielekarte FFH-Arten**  
**Karte 2.2 - Blatt 3**  
 Dohlenkrebs, Groppe, Bachneunauge, Gelbbauchunke, Heim-Azurjungfer

Bearbeiter: IFO & WWL, Bad Krozingen  
 Gezeichnet: Frank Armbruster  
 Gefertigt: 17. Februar 2020  
 Maßstab: 1:25.000