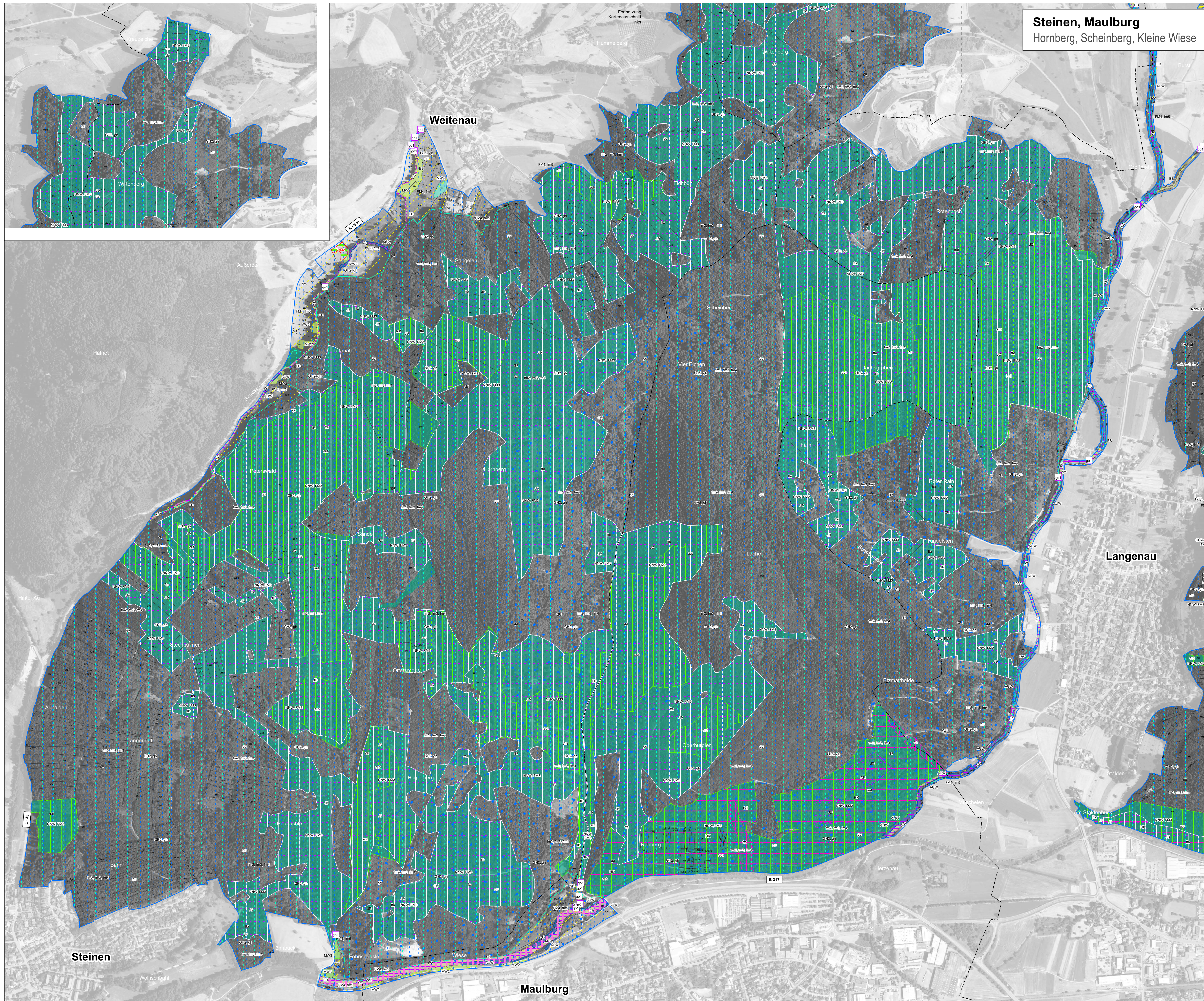


Natura 2000-Managementplan „Dinkelberg und Röttler Wald“ – Maßnahmenkarte



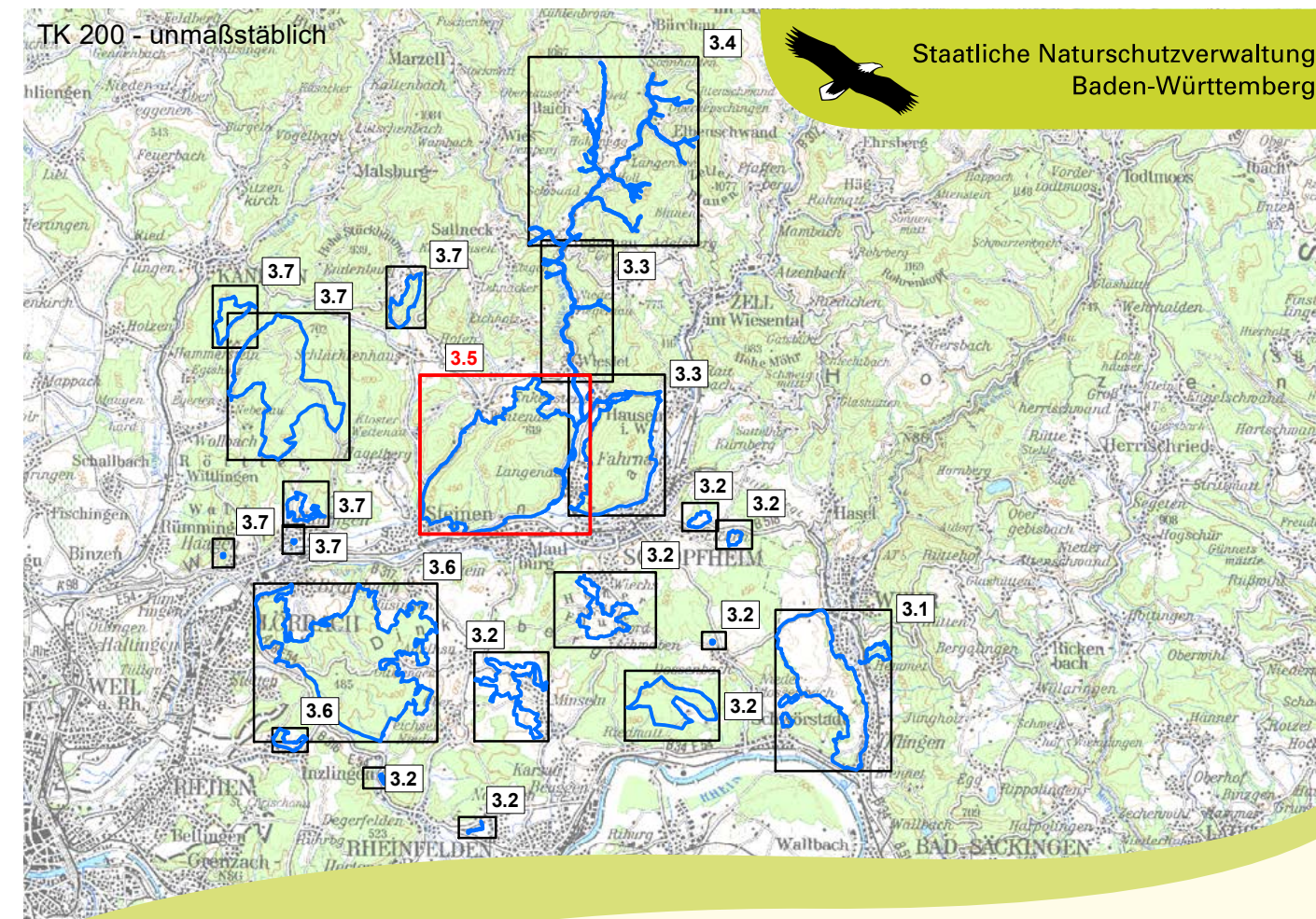
Steinen, Maulburg
Hornberg, Scheinberg, Kleine Wiese

Empfehlungen für Erhaltungs- / Wiederherstellungsmaßnahmen			
Spezifische Artenschutzmaßnahmen			
KzL	Kurzbeschreibung Maßnahme (vgl. Text)	Art.	LRT
Dohlenkrebs [1092], Groppel [1163] und Bachneunauge [1096]			
DK1	Ermittlung Gefährdungssituation im Löhrgaben durch die Krebspest und ggf. Umsetzung von Schutzmaßnahmen	2-32-20	Art. [1092]
DK2	Sicherung und Förderung im Warmbach	2-32-21	
DK3	Fortlaufende Kontrolle der Gefährdungssituation im Finsterbach und Wollbach	2-32-22	
DK4	Herstellung des Lebensraumverbunds im Wallendelgraben	2-32-23	
FG	Abstimmung von Maßnahmen an Fließgewässern (Eingriffe, forst- und fischereiliche Nutzung, Gewässerunterhaltung)	2-32-24	Art. [1092] [1163] [1096]
Heim-Azurjungfer [1044]			
HA	Schonende Grabenpflege und abschnittsweise Mahd	2-32-28	[1044]
Gelbbauchunke [1193]			
GU	Pflege und Neuanlage von Kleinstgewässern	2-32-27	[1193]
Rogers Goldhaarmos [1387]			
GH1	Erhaltung von Trägerschützen	2-32-02	Art. [1387]
GH2	Trägerbaumnachhaltigkeit (gesamtes FFH-Gebiet)	2-32-03	
Großes Mausohr [1324], Bechsteinfledermaus [1323] und Wimperfledermaus [1321]			
FM1	Erhaltung des Wochenstubenquartiers	2-32-29	Art. [1324]
FM2	Sicherung der Winterquartiere	2-32-30	Art. [1324] [1323]
FM3	Erhaltung der Jagdhabitate, struktureller Waldränder sowie des Quarberbaumangebots im Wald	2-32-31	
FM4	Erhaltung struktureicher Obstbaumwiesen, Beibehaltung der Grünlandbewirtschaftung sowie Erhaltung von Gehölzen im Offenland	2-32-32	
Hirschkäfer [1083]			
HK	Schutz und Pflege von Alleen sowie Neuanpflanzung von Eichen	1-32-02	Art. [1083]
Maßnahmen im Wald			
NNW	Naturnahe Waldwirtschaft fortführen	1-32-06	Art. [1083] [1381] [1386] [1324] [1323] [1321] [1322]
JD	Bejagungsschwerpunkte bilden	1-32-04	Art. [1083] [1324] [1323] [1321] [1322]
AB	Beseitigung von Ablagerungen	1-32-03	Art. [1083] [1324] [1323] [1321] [1322]
QU	Schonung von Quellbereichen	1-32-07	LRT: [1324] [1323] [1321] [1322]
AUW	Gehölzpflege entlang von Fließgewässern	2-32-19	LRT: [1324] [1323] [1321] [1322]
BW	Unbegrenzte Sukzession	1-32-08	LRT: [1324] [1323] [1321] [1322]
Maßnahmen im Offenland			
Beibehaltung einer ein- bis maximal dreischürigen Mahd mit Abräumen			
Nachsaat nur mit regionaltypischem Saatgut, das dem Vegetationstyp entspricht, kein früher Silageernte, 1. Schnitt frühestens zur Blüte der bestandsbildenden Gräser, Ruhezeit mind. 6 bis 8 Wochen zwischen den Nutzungen, keine Dauerbeweidung			
MW1	einmal jährliche Mahd mit Abräumen, Düngung nur nach Rücksprache mit Naturschutzbehörde, Altgrasreste stehen lassen	2-32-05	LRT: [8510] [8511]
MW2	ein- bis zweimal jährliche Mahd mit Abräumen, Erhaltungsdüngung nach Rücksprache mit Naturschutzbehörde	2-32-06	LRT: [8510]
MW3	wie MW2, zweite Nutzung als Beweidung möglich	2-32-07	
MW4	zwei- bis dreimal jährliche Mahd mit Abräumen, letzte Nutzung als Beweidung möglich	2-32-08	
Anpassung der Grünlandbewirtschaftung			
MW5	mind. zweimalige Mahd pro Jahr mit Abräumen; zeitlich befristeter Düngeverzicht, keine Beweidung	2-32-09	LRT: [8510]
MW6	Entfernen von Sukzessionsgehölzen, Aussichten von Obstbaumbeständen und mind. einmal jährliche Mahd	2-32-10	
MW7	zeitlich befristete frühe Mahd zur Eindämmung von Klappertopf	2-32-11	
Wiederherstellung von Mageren Flachland-Mähwiesen			
Zur Sicherung der Kohärenz des Schutzgebietes Natura 2000 sollen im FFH-Gebiet nicht mehr vorhandene Magere Flachland-Mähwiesen (8510) in einer Flächenumfang von insgesamt 55,3 Hektar wiederhergestellt werden. Die Umsetzung wird durch UNB/ULB und LEV begleitet.			
WM1	Extensivierung der Bewirtschaftung durch mindestens zweimalige Mahd mit Abräumen und zeitlich befristeten Düngeverzicht (Nährstoffentzug) und ohne Beweidung	2-32-12	LRT: [8510]
WM2	wie WM1 - ZUSÄTZLICH Einbringen von Diasporen durch Mahdgutübertragung oder Wiesendrusch	2-32-13	
WM3	Entfernen von Sukzessionsgehölzen, Wiederaufnahme der Wiesenutzung und Wiederherstellung gemäß WM1 oder WM2.	2-32-14	
WM4	Aussichten von Obstbaumwiesen, Wiederaufnahme der Wiesenutzung und Wiederherstellung gemäß WM1 oder WM2.	2-32-15	
WM5	flächendeckende Neuanlage durch Mahdgutübertragung oder Wiesendrusch, Wiederaufnahme der Wiesenutzung und Wiederherstellung gemäß WM1	2-32-16	
WM6	Abstimmung im Rahmen der Umsetzung mit UNB/ULB/LEV	2-32-17	
Aktuell keine Maßnahmen			
EB	Entwicklung beobachten	2-32-04	Art. [1083] [1324] [1323] [1321] [1322]
Maßnahmen außerhalb des Schutzgebiets			
Großes Mausohr, Bechsteinfledermaus, Wimperfledermaus			
Erhaltung der Gebäudequartiere des Großen Mausohrs und der Wimperfledermaus sowie der Quartierbaumzentren der Bechsteinfledermaus			
Erhaltung und Entwicklung der Verbundstrukturen zwischen Quartieren und Schutzgebiet			
Erhaltung von Jagdhabitaten in Viehhäusern			
Untersuchung und ggf. Erhaltung von potenziellen Winterquartieren			

Empfehlungen für Entwicklungsmaßnahmen			
Spezifische Artenschutzmaßnahmen			
KzL	Kurzbeschreibung Maßnahme (vgl. Text)	Art.	LRT
Dohlenkrebs [1092], Groppel [1163] und Bachneunauge [1096]			
dk1	Herstellung der Fließgewässer-Durchgängigkeit	2-33-08	Art. [1092] [1163] [1096]
gw2	Ermittlung und Behebung von Beeinträchtigungen an der Wiese	2-33-16	[1163]
gw	Revitalisierung mäßig bis stark ausgebauter Gewässerabschnitte	2-33-15	[1163] [1096]
Heim-Azurjungfer [1044]			
ha	Extensivierung Gewässerrandstreifen	2-33-05	[1044]
Gelbbauchunke [1193]			
gu	Neuschaffung von Kleinstgewässern (Suchraum)	2-33-06	[1193]
Rogers Goldhaarmos [1387]			
gh	Erhöhung des Angebots potenzieller Trägerbäume	2-33-02	Art. [1387]
Großes Mausohr [1324], Bechsteinfledermaus [1323] und Wimperfledermaus [1321]			
fm1	Lokalisieren der Quartiere, Jagdgebiete und Funktionsbeziehungen von Kolonien der Bechsteinfledermaus	2-33-09	Art. [1324]
fm2	Förderung von Habitatstrukturen im Wald (Altholz/Totholz)	2-33-10	Art. [1324] [1323] [1321]
fm3	Entwicklung struktureicher Wald(innen)ränder	2-33-12	[1324] [1323] [1321]
fm4	Förderung Eiche als Habitatbaum	2-33-13	[1083]
fm5	Entwicklung von Gehölzen / Obstbaumwiesen und Extensivierung von Grünland zur Optimierung von Jagdhabitaten und Leitstrukturen im Offenland	2-33-14	
Hirschkäfer [1083], Grünes Besenmoos [1381] und Grünes Koboldmoos [1386]			
aut	Förderung von Habitatstrukturen im Wald (Alt- und Totholz)	1-33-02	Art. [1083] [1381] [1386] [1324] [1323] [1321]
Maßnahmen im Wald			
fst	Entnahme standortfremder Baumarten und Förderung standorttypischer Baumarten	1-33-03	Art. [1083] [1381] [1386] [1324] [1323] [1321]
ha	Förderung der Weißtanne	1-33-07	LRT: [8110] [9130]
neo	Neophytenbekämpfung	2-33-04	LRT: [3260] [8431] [9160]
Maßnahmen im Offenland			
Aufwertung von Mageren Flachland-Mähwiesen			
mw1	Extensive Mähwiesenbewirtschaftung ohne Beweidung und zeitlich befristetem Düngeverzicht	2-33-02	LRT: [8510]
Neuschaffung von Mageren Flachland-Mähwiesen / Kalk-Magerrasen			
mw2	Extensive Mähwiesenbewirtschaftung	2-33-11	[8510] [8511]

(1) Nr. der Maßnahmenfläche (vgl. Text und Datenbank):
 2:32-04 Beispiel für Nummer der Maßnahmenfläche:
 2: 2. Bearbeiter
 32: Art 32 = Erhaltungsmaßnahme
 04: Nummer der Maßnahmenfläche (bis zu 2 Ziffern)

(2) Lebensraumtypen (Arten in Legende):
 *180 Temporäre Karstseen
 200 Fließgewässer mit rotender Wasservegetation
 6210 Kalk-Magerrasen
 6410 Feuchte Hochstaudenfluren
 6910 Magere Flachland-Mähwiesen
 7220 Kalk-Tümpeln
 8210 Kalkbänke mit Felspflanzengesellschaften
 8220 Südkalke mit Felspflanzengesellschaften
 8310 Heiden und Bänke
 9110 Hanfweiden
 9130 Hanfweiden-Büchsenwälder
 9180 Schilf- und Hängschilfbänke
 91E0 Ausweiden mit Eiche, Esche, Weide
 91E1 prioritärer Lebensraumtyp



Managementplan für das FFH-Gebiet 8312-311 „Dinkelberg und Röttler Wald“

Maßnahmenkarte
Karte 3 - Blatt 5

Bearbeiter: IFÖ & WWL, Bad Krozingen
 Gezeichnet: Frank Ambruster
 Gefertigt: 17. Februar 2020
 Stand Offenland-Kartierung: 09. September 2017
 Maßstab: 1:5.000