

Natura 2000-Managementplan 8114-341 "Hochschwarzwald um Hinterzarten"

FFH-Arten: Bestand (Lebensstätten/Artenfundpunkte) und Erhaltungsziele
 Erhaltung der Populationen und ihrer Lebensstätten in ihrem derzeitigen Erhaltungszustand bzw. Aufwertung verschlechterter Populationen und ihrer Lebensstätten

Arten mit Lebensstätten in Fließgewässern

Arten	Lebensstätte	Fundpunkt
1093 Steinkrebs	XXX	☒
1096 Bachneunauge	XXX	☒
1163 Groppe	XXX	☒

Weitere Arten

Arten	Fundpunkt
*1078 Spanische Flagge	☒
1381 Grünes Besenmoos	☒
1386 Grünes Koboldmoos	☒
1387 Rogers Goldhaarmoos	☒
1393 Finniglänzendes Sichelmoos	☒
1337 Biber	☒

***prioritäre Art**

Beschriftung der Lebensstätten

1-27-B Beispiel: Bearbeiter - Nummer - Bewertung der Erfassungseinheit der Lebensstätte
 Bearbeiter: 1 = Wald, 2 = Offenland
 27 Nummer der Erfassungseinheit der Lebensstätte
 (siehe 2 Ziffern des Erhebungsbogens)
 B Erhaltungszustand: A = hervorragend, B = gut, C = durchschnittlich

Lebensraumtypen: Bestand und Erhaltungsziele
 Erhaltung der FFH-Lebensraumtypen in ihrem derzeitigen Zustand bzw. Aufwertung verschlechterter Bestände

XXX	3110	Nährstoffarme Stillgewässer
XXX	3150	Natürliche nährstoffreiche Seen
XXX	3160	Dystrophe Seen
XXX	3260	Fließgewässer mit flutender Wasservegetation
XXX	4030	Trockene Heiden
XXX	5130	Wacholderheiden
XXX	*6230	Artenreiche Borstgrasrasen
XXX	6412	Pfeifengraswiesen
XXX	6430	Feuchte Hochstaudenfluren
XXX	6510	Magere Flachland-Mähwiesen
XXX	6520	Berg-Mähwiesen
XXX	*7110	Naturnahe Hochmoore
XXX	7120	Geschädigte Hochmoore
XXX	7140	Übergangs- und Schwingrasenmoore
XXX	7230	Kalkreiche Niedermoore
XXX	8150	Silikatfelsen
XXX	8220	Silikatfelsen mit Felspaltenvegetation
XXX	9110	Hainsimsen-Buchenwälder
XXX	9130	Waldmeister-Buchenwälder
XXX	9140	Subalpine Buchenwälder
XXX	*9180	Schlucht- und Hangnischwälder
XXX	*91D0	Moorwälder
XXX	*91E0	Auenwälder mit Erle, Esche, Weide
XXX	9410	Bodensaure Nadelwälder

Verlustflächen FFH-Mähwiesen - Ziel: Wiederherstellung

XXX	6510	Magere Flachland-Mähwiesen
-----	------	----------------------------

Lebensraumtypen: Entwicklungsziele
 Neuschaffung von Flächen mit FFH-Lebensraumtypen bzw. Aufwertung geeigneter Bestände

XXX	*6230	Artenreiche Borstgrasrasen
XXX	6412	Pfeifengraswiesen
XXX	6510	Magere Flachland-Mähwiesen
XXX	7230	Kalkreiche Niedermoore

Grenzen

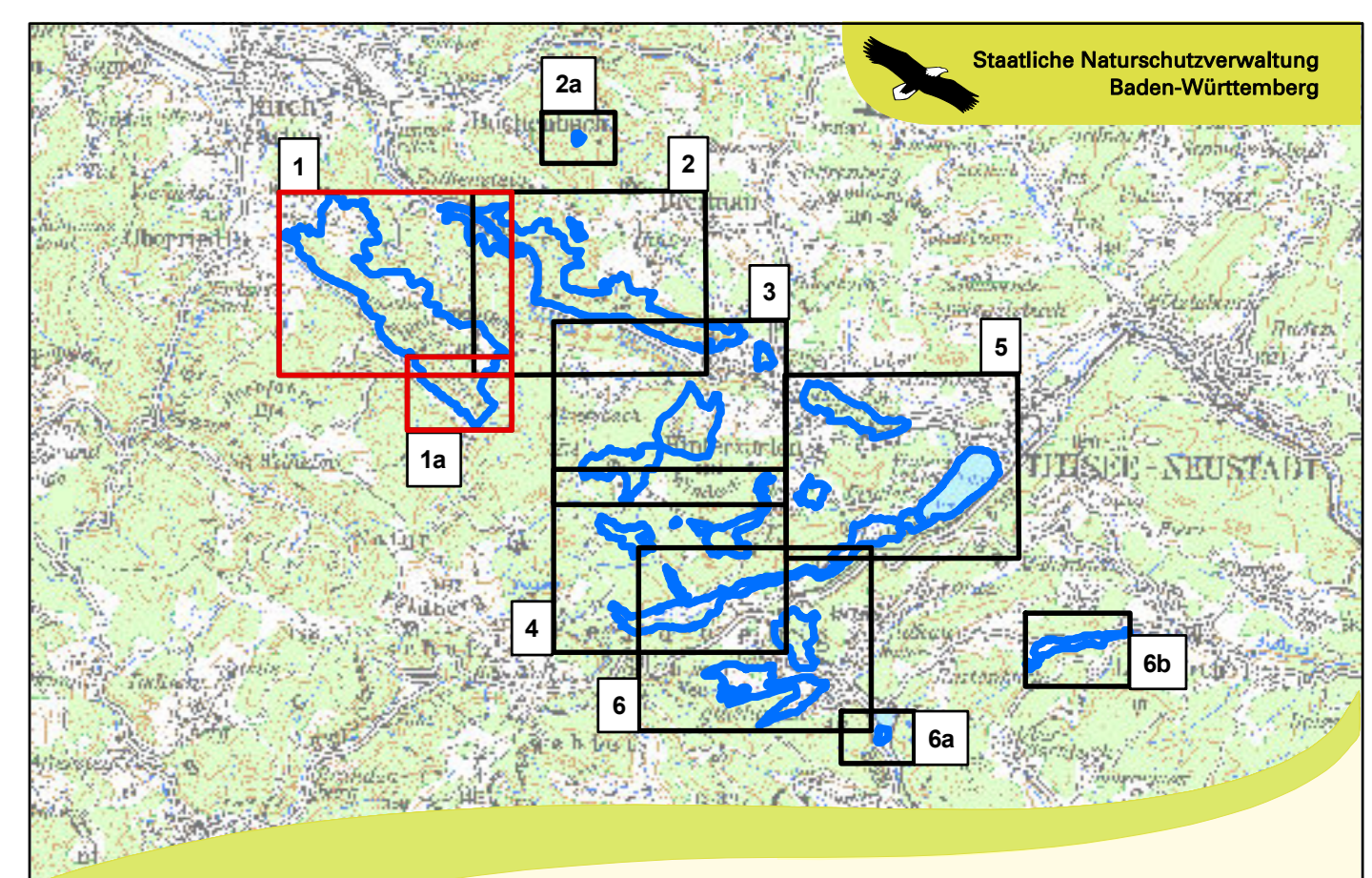
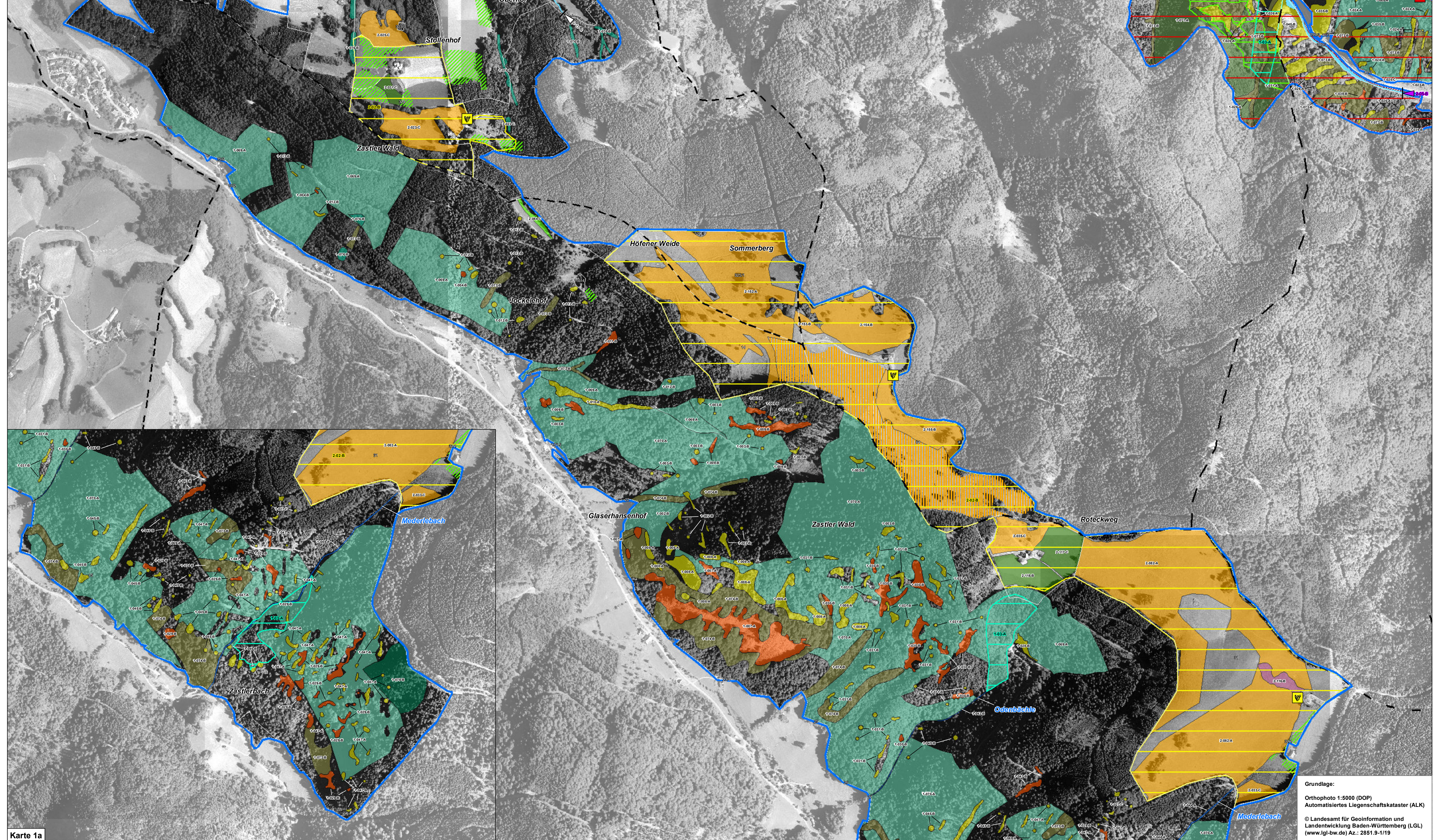
- Grenze FFH-Gebiet
- Grenze Naturschutzgebiete
- Gemarkungsgrenze
- Flurstücksgrenze und -nummer

***prioritärer Lebensraumtyp**

Beschriftung der FFH-Lebensraumtypen

1-373-B Beispiel: Bearbeiter - Nummer - Bewertung der Erfassungseinheit des Lebensraumtyps
 Bearbeiter: 1 = Wald, 2 = Offenland
 373 Nummer der Erfassungseinheit des Lebensraumtyps
 (siehe 3 Ziffern des Erhebungsbogens)
 B Erhaltungszustand: A = hervorragend, B = gut, C = durchschnittlich

0 125 250 375 500 Meter



Managementplan für das FFH-Gebiet 8114-341 "Hochschwarzwald um Hinterzarten"

Karte 2 Bestands- und Zielekarte

Teilkarte 1

Bearbeiter: INULA, Dr. H. Hunger & Dr. F.-J. Schiel
Gezeichnet: Rebecca Fies, Steffen Wolf
Gefertigt: Februar 2020
Stand der Kartierung: Mai 2019
Maßstab: 1:5.000

Grundlage:
 Orthophoto 1:5000 (DOP)
 Automatisiertes Liegenschaftskataster (ALK)
 Landesamt für Geoinformation und Landentwicklung Baden-Württemberg (LGL)
 (www.lgl-bw.de) Az.: 2851.9-1/19

gefördert mit Mitteln der EU

Baden-Württemberg
 REGIERUNGSPRÄSIDIUM FREIBURG