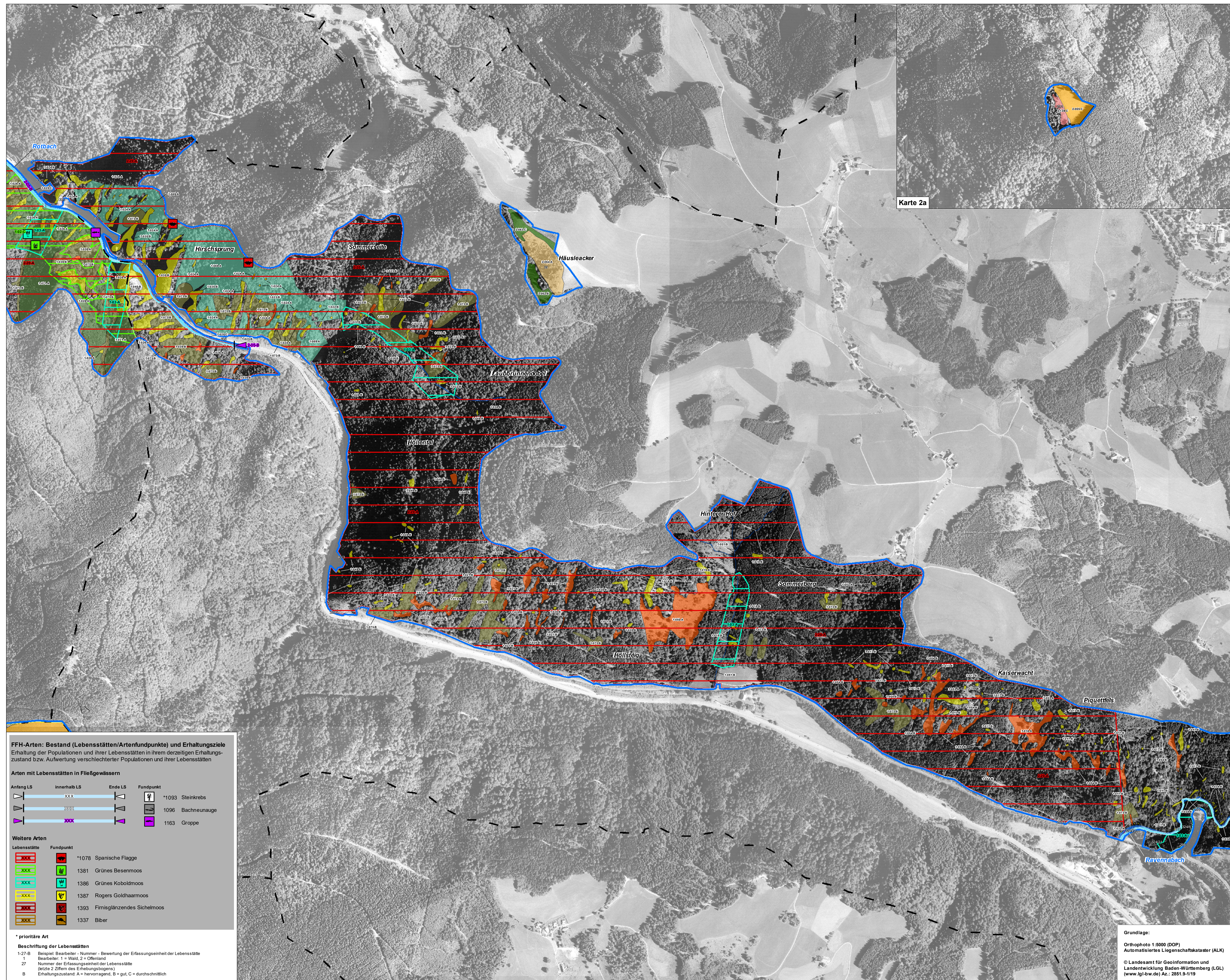


Natura 2000-Managementplan 8114-341 "Hochschwarzwald um Hinterzarten"



Karte 2a

Lebensraumtypen: Bestand und Erhaltungsziele
Erhaltung der FFH-Lebensraumtypen in ihrem derzeitigen Zustand bzw. Aufwertung verschlechterter Bestände

3110	Nährstoffarme Stillgewässer
3150	Natürliche nährstoffreiche Seen
3160	Dystrophe Seen
3260	Fließgewässer mit flutender Wasservegetation
4030	Trockene Heiden
5130	Wacholderheiden
6230	Artenreiche Borstgrasrasen
6412	Pfeifengraswiesen
6430	Feuchte Hochstaudenfluren
6510	Magere Flachland-Mähwiesen
6520	Berg-Mähwiesen
7110	Naturnahe Hochmoore
7120	Geschädigte Hochmoore
7140	Übergangs- und Schwingrasenmoore
7230	Kalkreiche Niedermoore
8150	Silikatfelsen mit Felspflanzengesellschaften
8220	Silikatfelsen mit Felspaltenvegetation
9110	Hainsimsen-Buchenswälder
9130	Waldmeister-Buchenswälder
9140	Subalpine Buchenswälder
9180	Schlucht- und Hangmischwälder
91D0	Moorwälder
91E0	Auenwälder mit Erle, Esche, Weide
9410	Bodensaure Nadelwälder

Verlustflächen FFH-Mähwiesen - Ziel: Wiederherstellung

Lebensraumtypen: Entwicklungsziele
Neuschaffung von Flächen mit FFH-Lebensraumtypen bzw. Aufwertung geeigneter Bestände

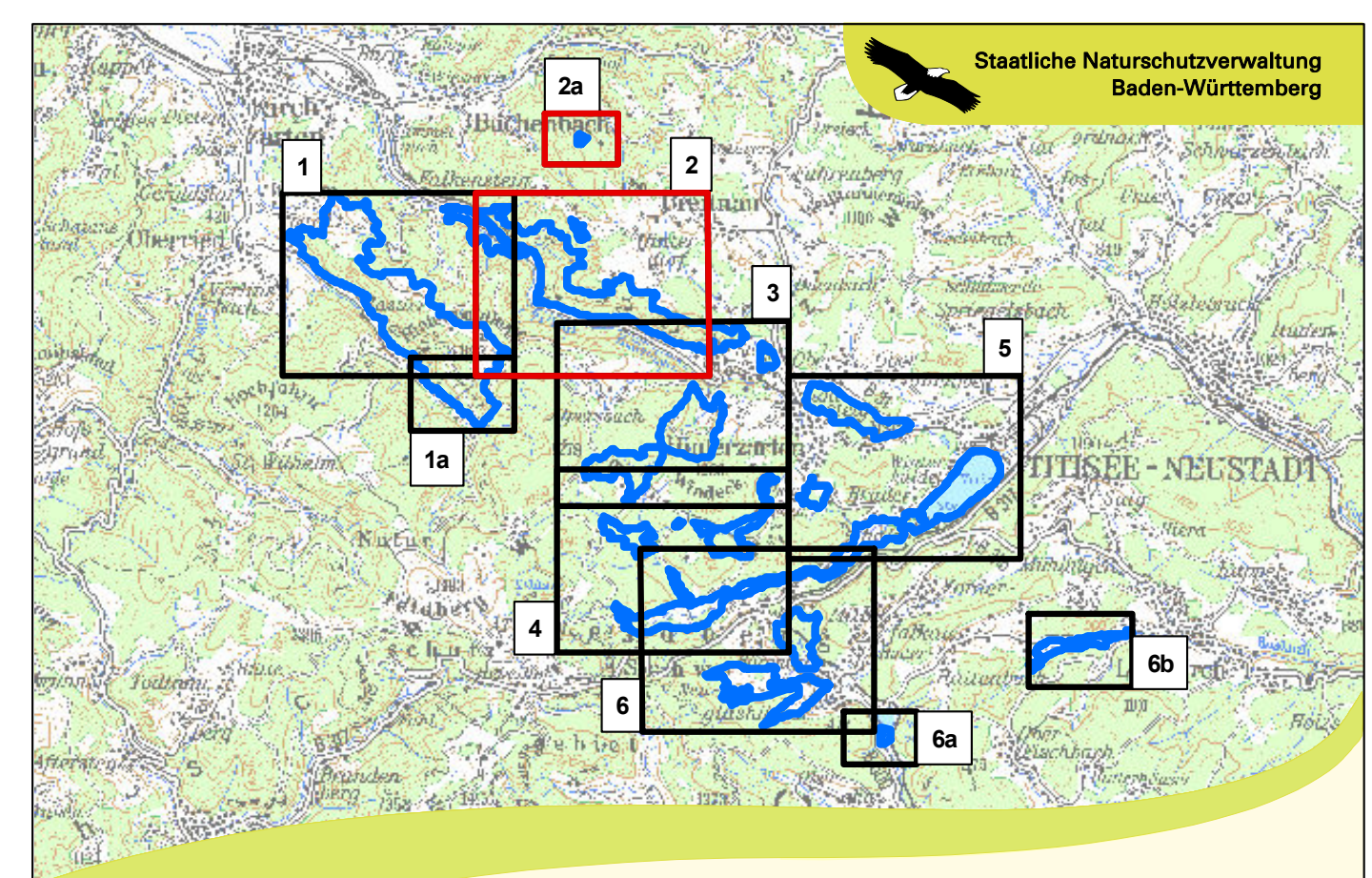
6230	Artenreiche Borstgrasrasen
6412	Pfeifengraswiesen
6510	Magere Flachland-Mähwiesen
7230	Kalkreiche Niedermoore

Legende:

- Grenze FFH-Gebiet
- Grenze Naturschutzgebiete
- Gemarkungsgrenze
- Flurstücksgrenze und -nummer

*** prioritärer Lebensraumtyp**
Beschreibung der FFH-Lebensraumtypen
1-373-B Beispiel: Bearbeiter - Nummer - Bewertung der Erfassungseinheit des Lebensraumtyps
373 Bearbeiter: 1 = Wald, 2 = Offenland
3 Nummer der Erfassungseinheit des Lebensraumtyps (letzte 3 Ziffern des Erhebungsbogens)
B Erhaltungszustand: A = hervorragend, B = gut, C = durchschnittlich

0 125 250 375 500 Meter



Managementplan für das FFH-Gebiet 8114-341 "Hochschwarzwald um Hinterzarten"

Karte 2 Bestands- und Zielekarte

Teilkarte 2

Bearbeiter: INULA, Dr. H. Hunger & Dr. F.-J. Schiel
Gezeichnet: Rebecca Fies, Stellen Wolf
Februar: Februar 2020
Stand der Kartierung: Mai 2019
Maßstab: 1:5.000

Grundlage:
Orthophoto 1:5000 (DOP)
Automatisiertes Liegenschaftskataster (ALK)
© Landesamt für Geoinformation und Landentwicklung Baden-Württemberg (LGL) (www.lgl-bw.de) Az.: 2851.9-1/19

Logo: NATURA 2000, Baden-Württemberg

FFH-Arten: Bestand (Lebensstätten/Artenfundpunkte) und Erhaltungsziele
Erhaltung der Populationen und ihrer Lebensstätten in ihrem derzeitigen Erhaltungszustand bzw. Aufwertung verschlechterter Populationen und ihrer Lebensstätten

Arten mit Lebensstätten in Fließgewässern

Anfang LS	innerhalb LS	Ende LS	Fundpunkt	Artenname
☐	☐	☐	☐	*1093 Steinkrebs
☐	☐	☐	☐	1096 Bachneunauge
☐	☐	☐	☐	1163 Groppe

Weitere Arten

Lebensstätte	Fundpunkt	Artenname
☐	☐	*1078 Spanische Flagge
☐	☐	1381 Grünes Besenmoos
☐	☐	1386 Grünes Koboldmoos
☐	☐	1387 Rogers Goldhaarmos
☐	☐	1393 Farniglanzendes Sichelmoos
☐	☐	1337 Biber

*** prioritäre Art**
Beschreibung der Lebensstätten
1-27-B Beispiel: Bearbeiter - Nummer - Bewertung der Erfassungseinheit der Lebensstätte
1 Bearbeiter: 1 = Wald, 2 = Offenland
27 Nummer der Erfassungseinheit der Lebensstätte (letzte 2 Ziffern des Erhebungsbogens)
B Erhaltungszustand: A = hervorragend, B = gut, C = durchschnittlich