

Natura 2000-Managementplan 8114-341 "Hochschwarzwald um Hinterzarten"

FFH-Arten: Bestand (Lebensstätten/Artenfundpunkte) und Erhaltungsziele
 Erhaltung der Populationen und ihrer Lebensstätten in ihrem derzeitigen Erhaltungszustand bzw. Aufwertung verschlechterter Populationen und ihrer Lebensstätten

Arten mit Lebensstätten in Fließgewässern

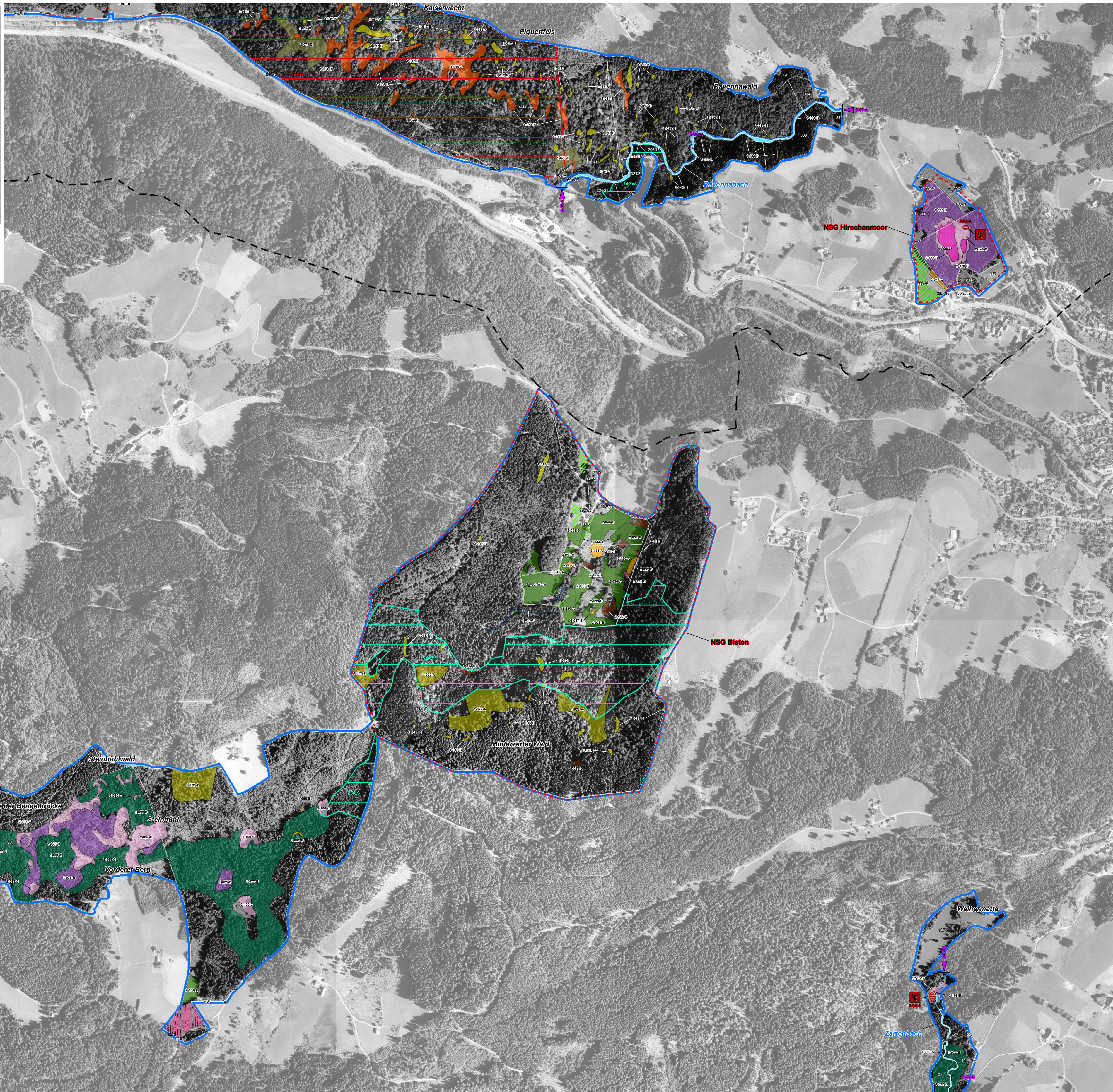
Anfang LS	Innerhalb LS	Ende LS	Fundpunkt	Arten
—	XXX	—	↑	*1093 Steinkrebs
—	XXX	—	↑	1096 Bachneunauge
—	XXX	—	↑	1163 Groppe

Weitere Arten

Lebensstätte	Fundpunkt	Arten
XXX	↑	*1078 Spanische Flagge
XXX	↑	1381 Grünes Besenmoos
XXX	↑	1386 Grünes Koboldmoos
XXX	↑	1387 Rogers Goldhaarmoos
XXX	↑	1393 Firmisglänzendes Sichelmoos
XXX	↑	1337 Biber

*** prioritäre Art**

Beschriftung der Lebensstätten
 1-27-B Beispiel: Bearbeiter - Nummer - Bewertung der Erfassungseinheit der Lebensstätte
 1 Bearbeiter: 1 = Wald, 2 = Offenland
 27 Nummer der Erfassungseinheit der Lebensstätte (letzte 2 Ziffern des Erhebungsbogens)
 B Erhaltungszustand: A = hervorragend, B = gut, C = durchschnittlich



Lebensraumtypen: Bestand und Erhaltungsziele
 Erhaltung der FFH-Lebensraumtypen in ihrem derzeitigen Zustand bzw. Aufwertung verschlechterter Bestände

XXX	3110	Nährstoffarme Stillgewässer
XXX	3150	Natürliche nährstoffreiche Seen
XXX	3160	Dystrophe Seen
XXX	3260	Fließgewässer mit flutender Wasservegetation
XXX	4030	Trockene Heiden
XXX	5130	Wacholderheiden
XXX	6230	Artenreiche Borstgrasrasen
XXX	6412	Pfeifengraswiesen
XXX	6430	Feuchte Hochstaudenfluren
XXX	6510	Magere Flachland-Mähwiesen
XXX	6520	Berg-Mähwiesen
XXX	7110	Naturnahe Hochmoore
XXX	7120	Geschädigte Hochmoore
XXX	7140	Übergangs- und Schwingrasenmoore
XXX	7230	Kalkreiche Niedermoore
XXX	8150	Silikatschutthalden
XXX	8220	Silikatfels mit Feilspaltenvegetation
XXX	9110	Hainsimsen-Buchenwälder
XXX	9130	Waldmeister-Buchenwälder
XXX	9140	Subalpine Buchenwälder
XXX	9180	Schlucht- und Hangmischwälder
XXX	91D0	Moorwälder
XXX	91E0	Auenwälder mit Erle, Esche, Weide
XXX	9410	Bodensaure Nadelwälder

Verlustflächen FFH-Mähwiesen - Ziel: Wiederherstellung

XXX	6510	Magere Flachland-Mähwiesen
-----	------	----------------------------

Lebensraumtypen: Entwicklungsziele
 Neuschaffung von Flächen mit FFH-Lebensraumtypen bzw. Aufwertung geeigneter Bestände

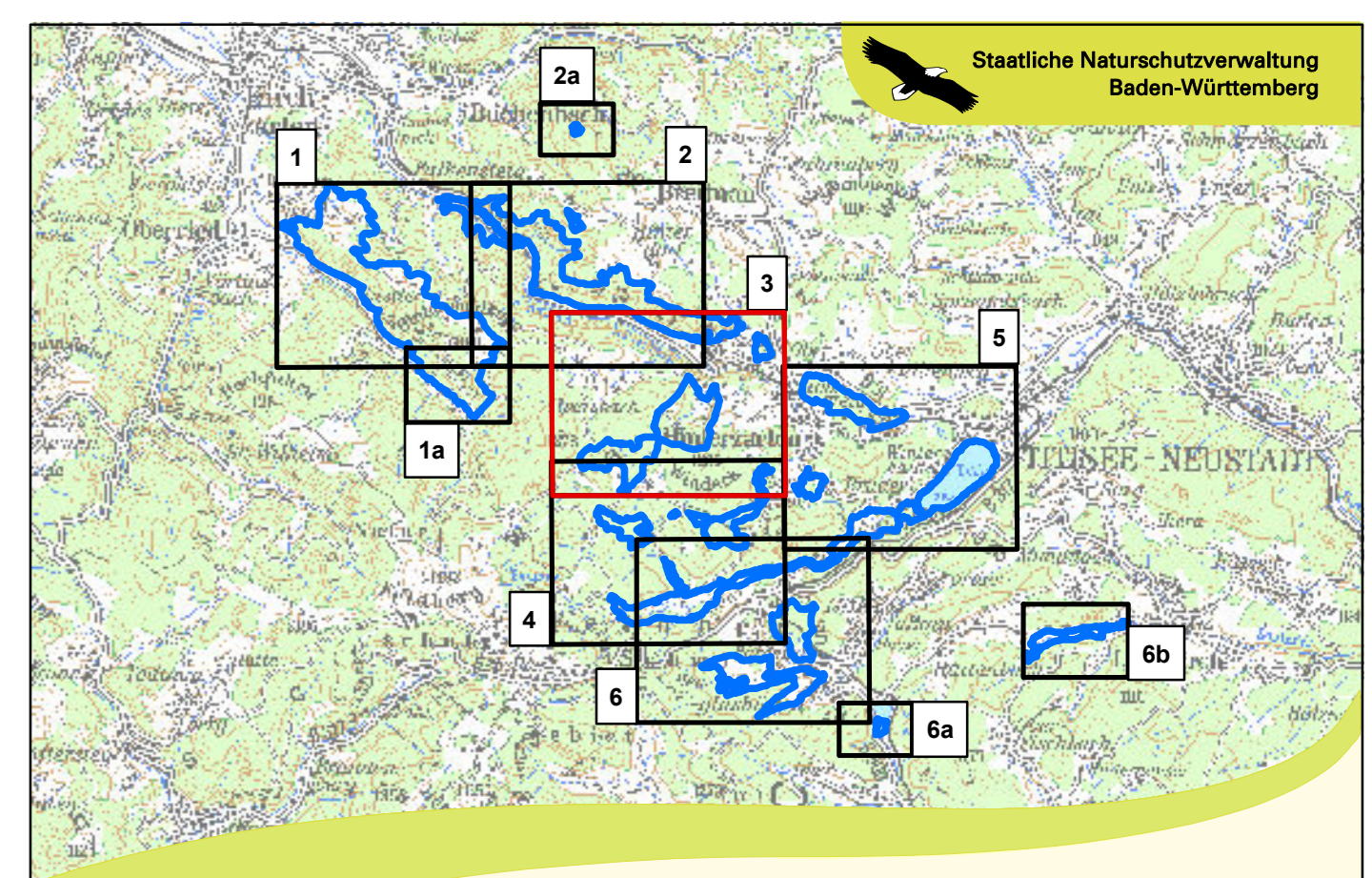
XXX	6230	Artenreiche Borstgrasrasen
XXX	6412	Pfeifengraswiesen
XXX	6510	Magere Flachland-Mähwiesen
XXX	7230	Kalkreiche Niedermoore

Legende:

- Grenze FFH-Gebiet
- - - Grenze Naturschutzgebiete
- - - Gemarkungsgrenze
- Flurstücksgrenze und -nummer

*** prioritärer Lebensraumtyp**
Beschriftung der FFH-Lebensraumtypen
 1-373-B Beispiel: Bearbeiter - Nummer - Bewertung der Erfassungseinheit des Lebensraumtyps
 1-373 Bearbeiter: 1 = Wald, 2 = Offenland
 373 Nummer der Erfassungseinheit des Lebensraumtyps (letzte 3 Ziffern des Erhebungsbogens)
 B Erhaltungszustand: A = hervorragend, B = gut, C = durchschnittlich

0 125 250 375 500 Meter



Grundlage:
 Orthophoto 1:5.000 (DOP)
 Automatisiertes Liegenschaftskataster (ALK)
 © Landesamt für Geoinformation und Landentwicklung Baden-Württemberg (LGL)
 (www.lgi-bw.de) Az.: 2851.9-1/19

Managementplan für das FFH-Gebiet 8114-341 "Hochschwarzwald um Hinterzarten"

Karte 2 Bestands- und Zielekarte

Teilkarte 3

Bearbeiter: INULA, Dr. H. Hunger & Dr. F.-J. Schiel
Gezeichnet: Rebecca Fies, Steffen Wolf
Gefertigt: Februar 2020
Stand der Kartierung: Mai 2019
Maßstab: 1 : 5.000

gefördert mit Mitteln der EU

Baden-Württemberg
 RESERVRUNGSPRÄSIDIUM FREIBURG