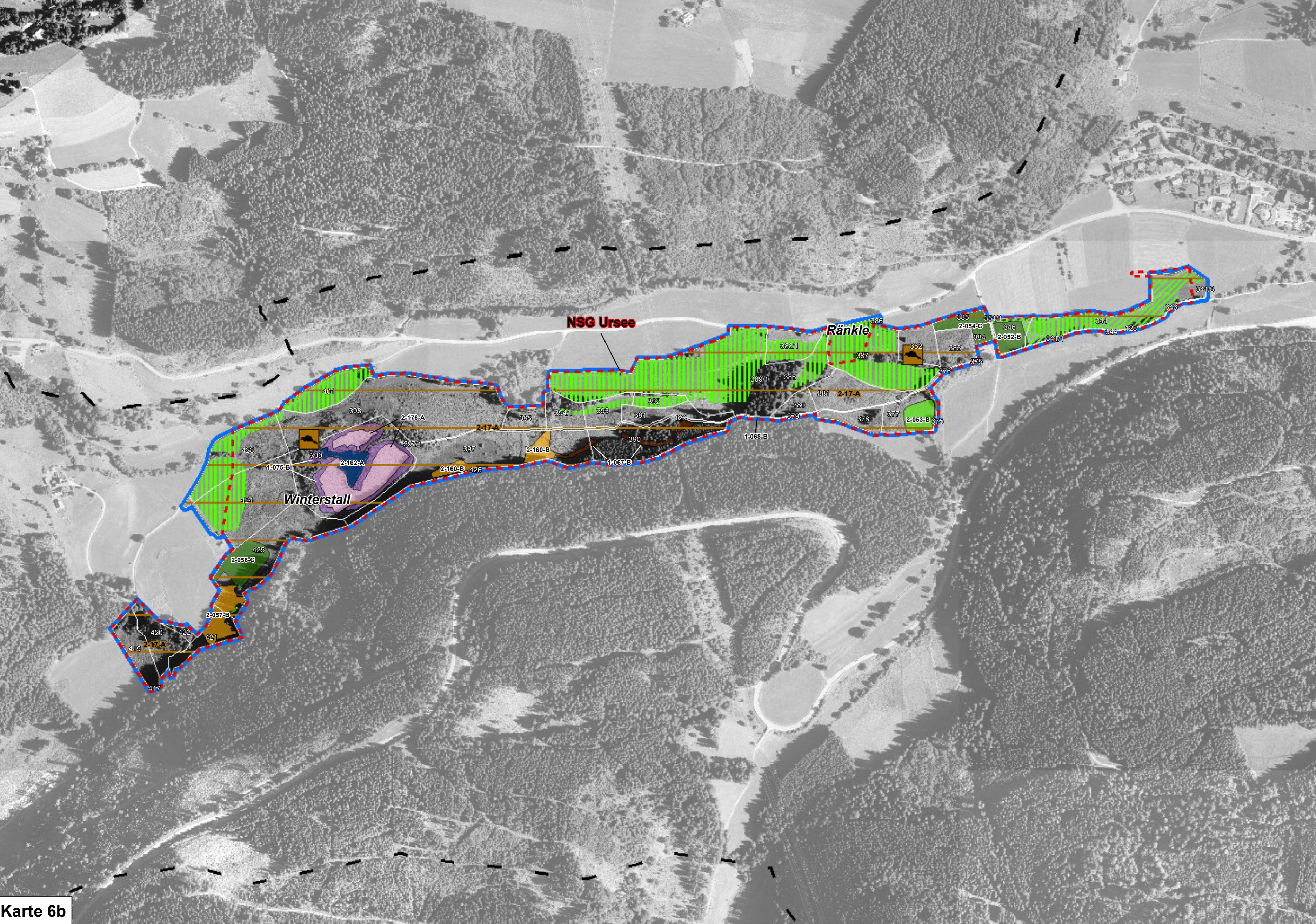
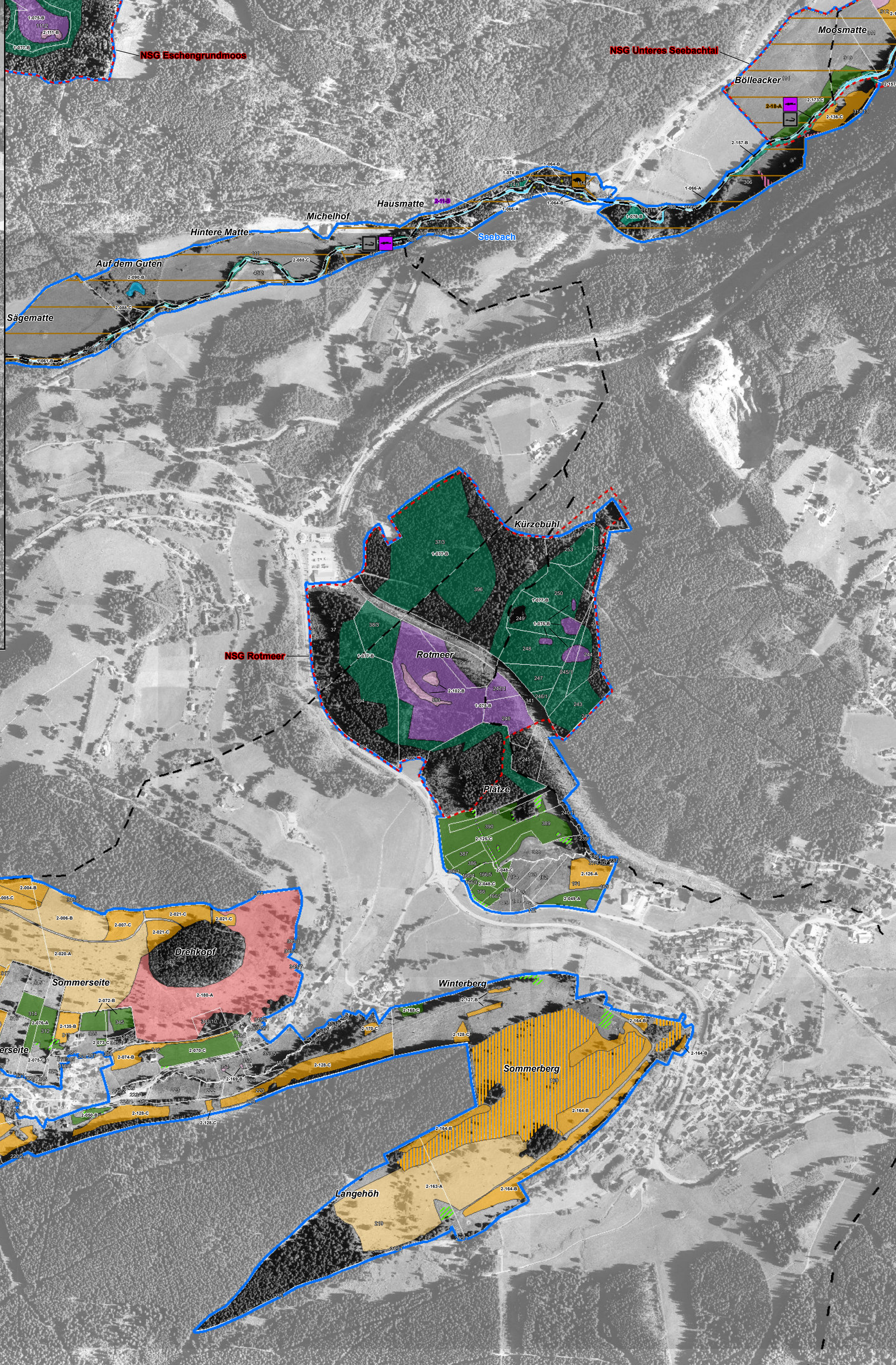


Natura 2000-Managementplan 8114-341 "Hochschwarzwald um Hinterzarten"



Karte 6b



Lebensraumtypen: Bestand und Erhaltungsziele
Erhaltung der FFH-Lebensraumtypen in ihrem derzeitigen Zustand bzw. Aufwertung verschlechterter Bestände

XXXX	3110	Nährstoffarme Stillgewässer
XXXX	3150	Natürliche nährstoffreiche Seen
XXXX	3160	Dystrophe Seen
XXXX	3260	Fließgewässer mit flutender Wasservegetation
XXXX	4030	Trockene Heiden
XXXX	5130	Wacholderheiden
XXXX	6230	Artenreiche Borstgrasrasen
XXXX	6412	Pfeifengraswiesen
XXXX	6430	Feuchte Hochstaudenfluren
XXXX	6510	Magere Flachland-Mähwiesen
XXXX	6520	Berg-Mähwiesen
XXXX	7110	Naturnahe Hochmoore
XXXX	7120	Geschädigte Hochmoore
XXXX	7140	Übergangs- und Schwingrasenmoore
XXXX	7230	Kalkreiche Niedermoore
XXXX	8150	Silikat-schutthalden
XXXX	8220	Silikatfelseln mit Felspaltenvegetation
XXXX	9110	Hainsimsen-Buchenwälder
XXXX	9130	Waldmeister-Buchenwälder
XXXX	9140	Subalpine Buchenwälder
XXXX	9180	Schlucht- und Hangmischwälder
XXXX	91D0	Moorwälder
XXXX	91E0	Auenwälder mit Erle, Esche, Weide
XXXX	9410	Bodensaure Nadelwälder

Verlustflächen FFH-Mähwiesen - Ziel: Wiederherstellung
6510 Magere Flachland-Mähwiesen

Lebensraumtypen: Entwicklungsziele
Neuschaffung von Flächen mit FFH-Lebensraumtypen bzw. Aufwertung geeigneter Bestände

XXXX	6230	Artenreiche Borstgrasrasen
XXXX	6412	Pfeifengraswiesen
XXXX	6510	Magere Flachland-Mähwiesen
XXXX	7230	Kalkreiche Niedermoore

 Grenze FFH-Gebiet
 Grenze Naturschutzgebiete
 Gemarkungsgrenze
 Flurstücksgrenze und -nummer

*** prioritärer Lebensraumtyp**
Beschriftung der FFH-Lebensraumtypen
1-373-B Beispiel: Bearbeiter - Nummer - Bewertung der Erfassungseinheit des Lebensraumtyps
1 Bearbeiter: 1 = Wald, 2 = Offenland
373 Nummer der Erfassungseinheit des Lebensraumtyps (letzte 3 Ziffern des Erhebungsbogens)
B Erhaltungszustand: A = hervorragend, B = gut, C = durchschnittlich

0 125 250 375 500 Meter

FFH-Arten: Bestand (Lebensstätten/Artenfundpunkte) und Erhaltungsziele
Erhaltung der Populationen und ihrer Lebensstätten in ihrem derzeitigen Erhaltungszustand bzw. Aufwertung verschlechterter Populationen und ihrer Lebensstätten

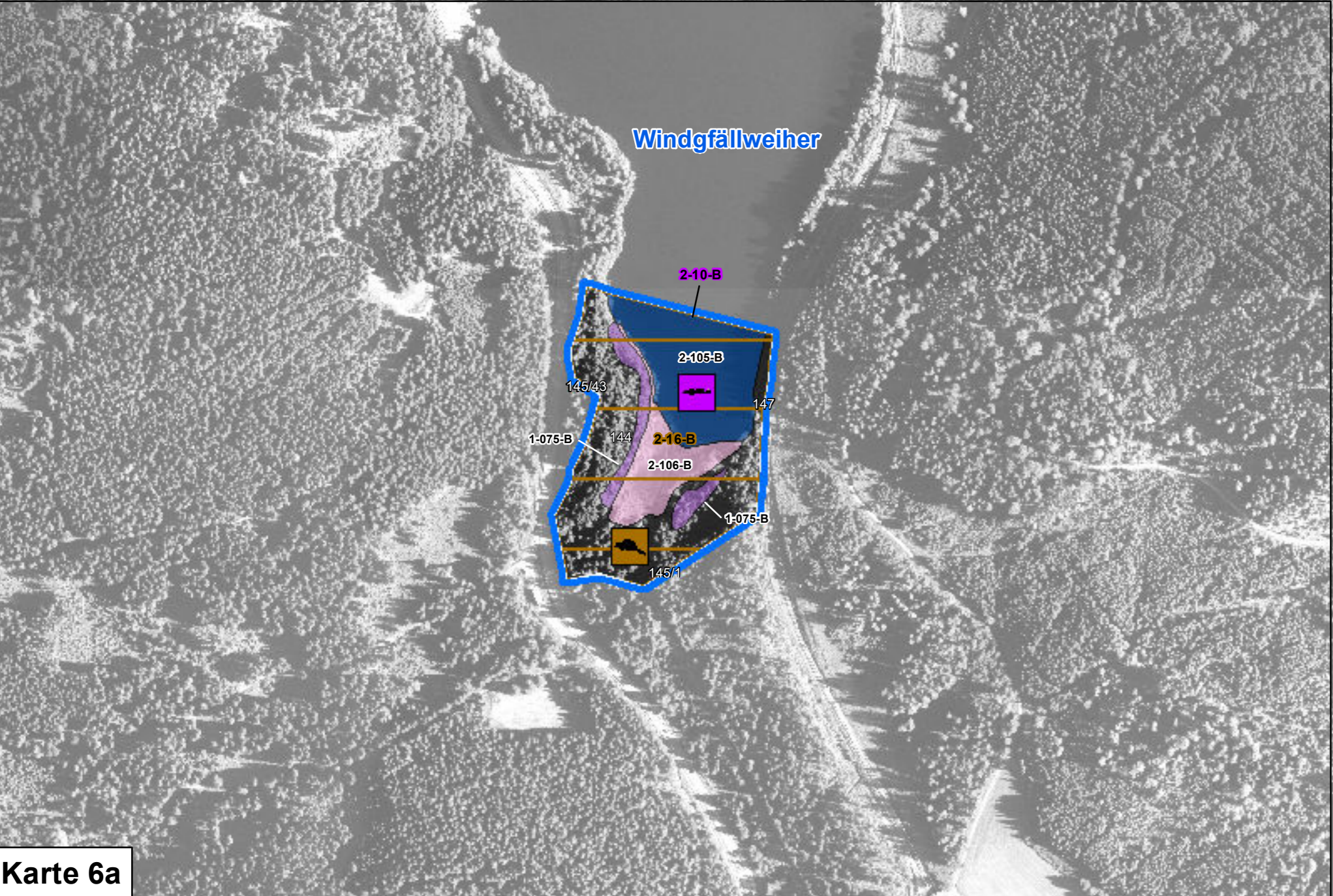
Arten mit Lebensstätten in Fließgewässern

Anfang LS	innerhalb LS	Ende LS	Fundpunkt
	XXXX		*1093 Steinkrebs
	XXXX		1096 Bachneunauge
	XXX		1163 Gropppe

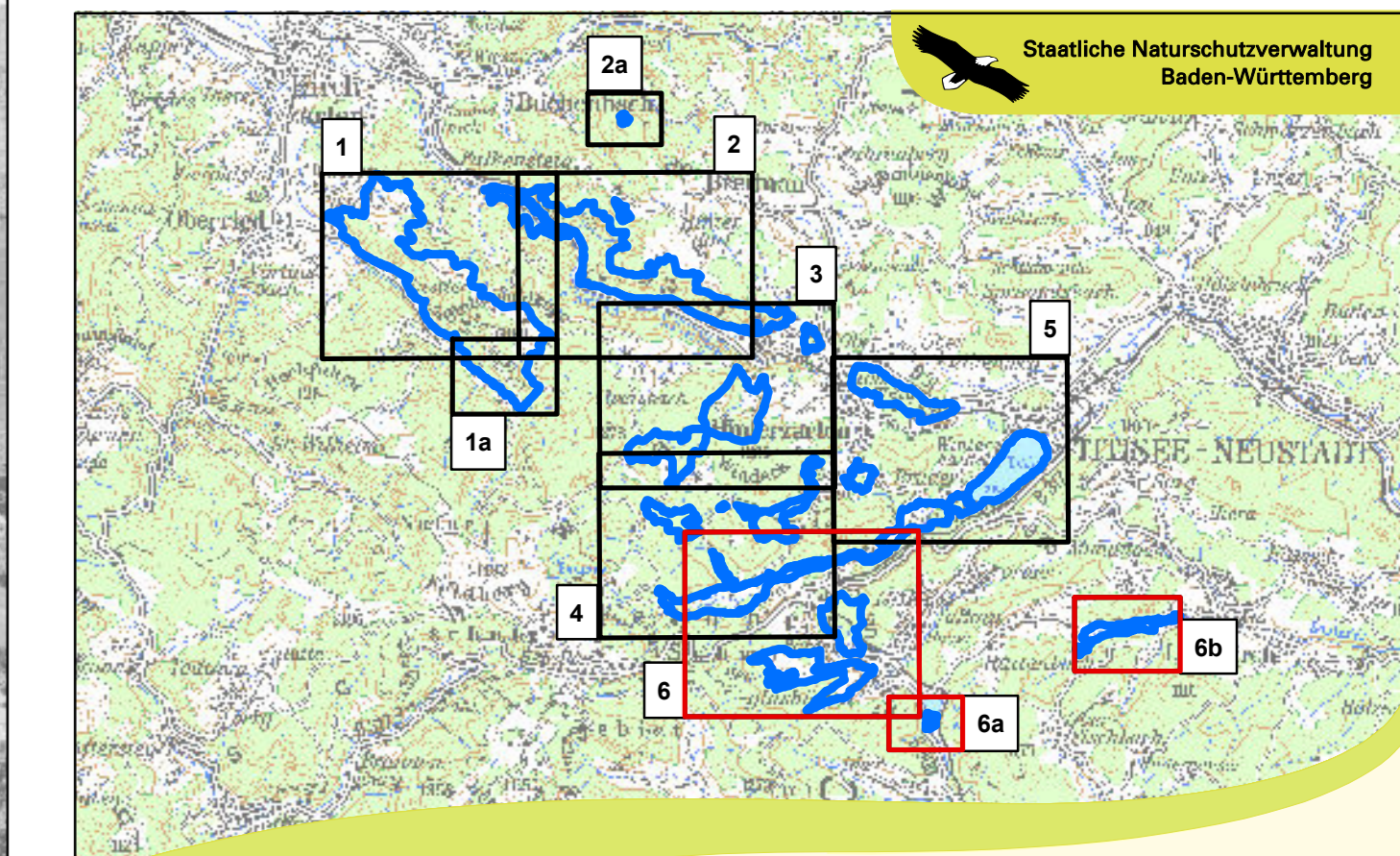
Weitere Arten

Lebensstätte	Fundpunkt
	*1078 Spanische Fliege
	1381 Grünes Besenmoos
	1386 Grünes Koboldmoos
	1387 Rogers Goldhaarmoos
	1393 Fimislglänzendes Sichelmoos
	1337 Biber

*** prioritäre Art**
Beschriftung der Lebensstätten
1-27-B Beispiel: Bearbeiter - Nummer - Bewertung der Erfassungseinheit der Lebensstätte
1 Bearbeiter: 1 = Wald, 2 = Offenland
27 Nummer der Erfassungseinheit der Lebensstätte (letzte 2 Ziffern des Erhebungsbogens)
B Erhaltungszustand: A = hervorragend, B = gut, C = durchschnittlich



Karte 6a



Managementplan für das FFH-Gebiet 8114-341 "Hochschwarzwald um Hinterzarten"

Karte 2 Bestands- und Zielekarte

Teilkarte 6

Bearbeiter: INULA, Dr. H. Hunger & Dr. F.-J. Schiel
Gezeichnet: Rebecca Fies, Steffen Wolf
Geprüft: Februar 2020
Stand der Kartierung: Mai 2019
Maßstab: 1 : 5.000