

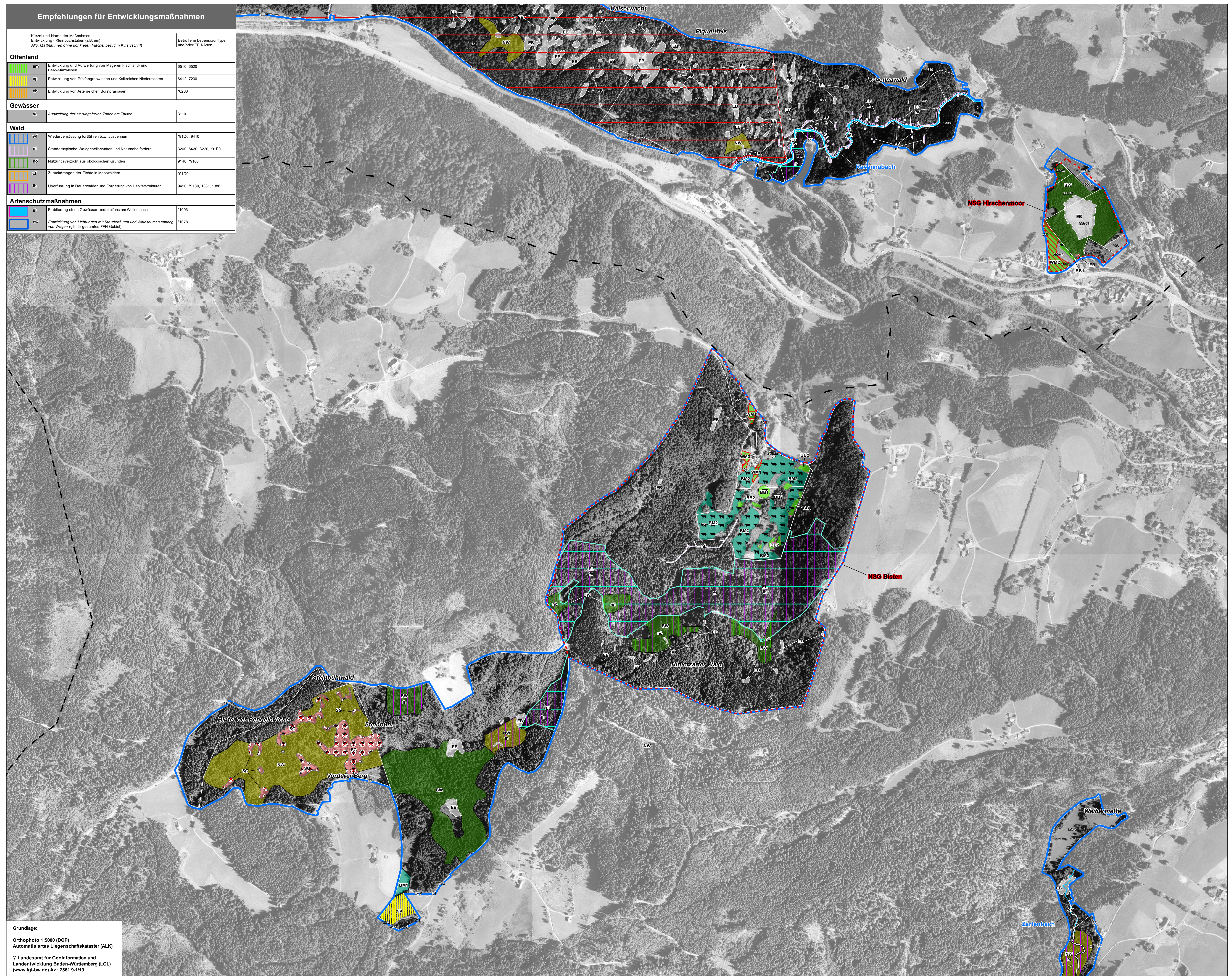
Natura 2000-Managementplan 8114-341 "Hochschwarzwald um Hinterzarten"

Empfehlungen für Entwicklungsmaßnahmen

Kürzel und Name der Maßnahme Entwicklung - Kleinbuchstaben (z.B. em) Allg. Maßnahmen ohne konkreten Flächenbezug in Kursivschrift	Betroffene Lebensraumtypen und/oder FFH-Arten
Offenland	
am Entwicklung und Aufwertung von Mageren Flachland- und Berg-Mähwiesen	6510, 6520
ep Entwicklung von Pfeifengraswiesen und Kalkreichen Niedermoores	6412, 7230
eb Entwicklung von Artenreichen Borstgrasrasen	*6230
Gewässer	
at Ausweisung der störungsfreien Zonen am Titisee	3110
Wald	
wf Wiedervernässung fortführen bzw. ausdehnen	*91D0, 9410
nf Standorttypische Waldgesellschaften und Naturnähe fördern	3260, 6430, 8220, *91E0
no Nutzungsverzicht aus ökologischen Gründen	9140, *9180
zf Zurückdrängen der Fichte in Moorwäldern	*91D0
fh Überführung in Dauerwälder und Förderung von Habitatstrukturen	9410, *9180, 1381, 1388
Artenschutzmaßnahmen	
gf Etablierung eines Gewässerrandstreifens am Weilerbach	*1093
ew Entwicklung von Lichtungen mit Staudenfluren und Waldkanten entlang von Wegen (gilt für gesamtes FFH-Gebiet)	*1078

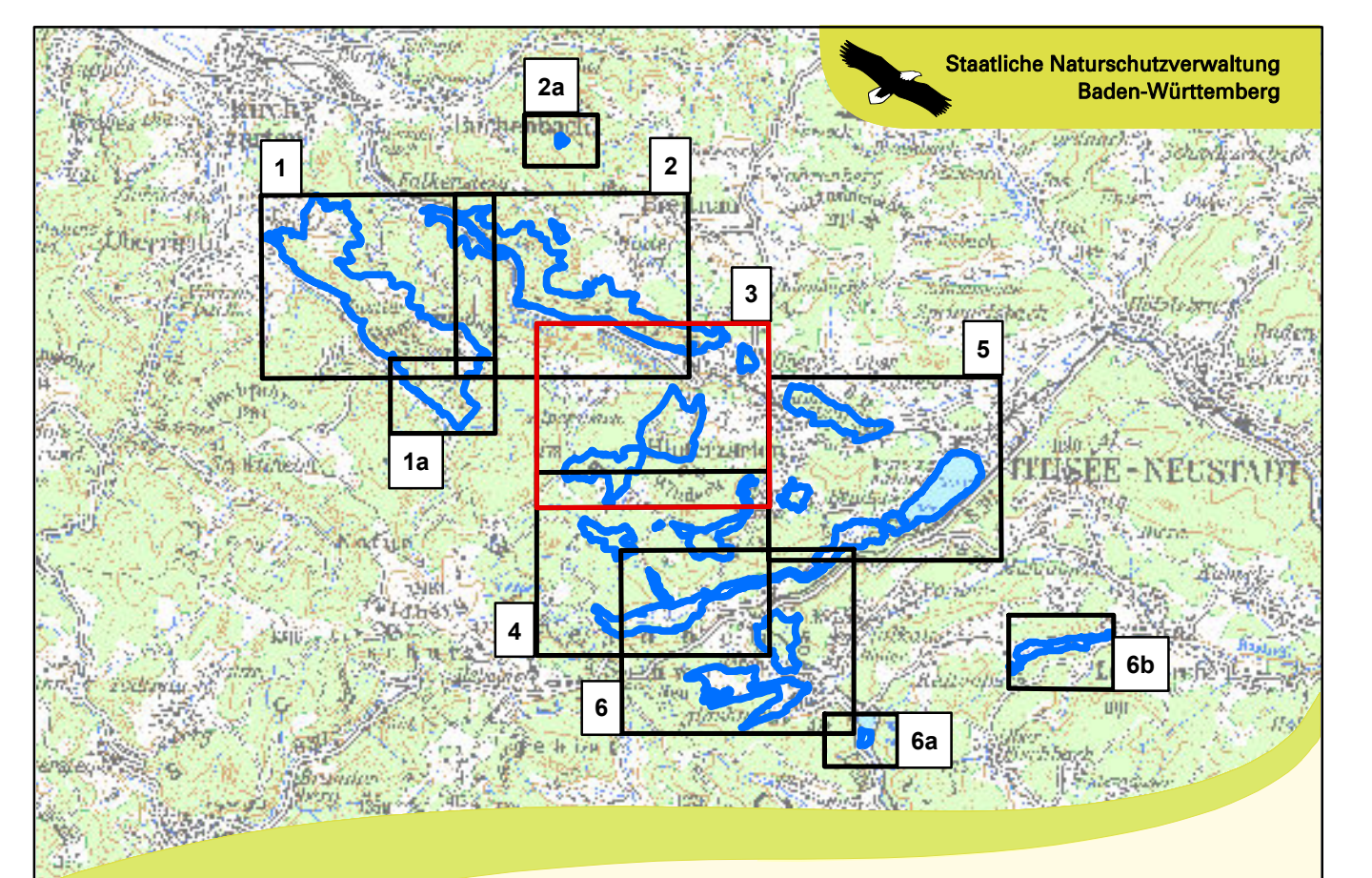
Empfehlungen für Erhaltungsmaßnahmen

Kürzel und Name der Maßnahme Erhaltung - Großbuchstaben (z.B. BS) Allg. Maßnahmen ohne konkreten Flächenbezug in Kursivschrift	Betroffene Lebensraumtypen und/oder FFH-Arten
Allgemein	
EB Entwicklung beobachten	3150, 3160, 3260, 6430, *7110, 7120, 7140, 8150, 8220, 8230, *91D0
Offenland	
BM1 Beibehaltung der Mähd: Schnittnutzung	16230, 6410, 6510, 6520, 7140, 7230
BM2 Beibehaltung der Mähd: Alternative Nutzung durch Weidewerfahren	
BM3 Beibehaltung der Mähd: Einschürige Mähd der Artenreichen Borstgrasrasen	
BM4 Beibehaltung der Mähd: Einschürige Mähd der Pfeifengraswiesen	
BB1 Beibehaltung der Beweidung und dauerhaftes Monitoring	4030, 5130, *6230, 6430, 7230
BB2 Beibehaltung der Beweidung und dauerhaftes Monitoring bzw. Etablierung einer Beweidung (LRT feuchter Standorte)	
WE Extensivierung der Weidenutzung	*6230, 6510, 6520, 7140, 7230
WM1 Wiederaufnahme der Mähweidenutzung: Umstellung auf Mahdnutzung	6510, 6520
WM2 Wiederaufnahme der Mähweidenutzung: Extensivierung der Pflege	
WM3 Wiederaufnahme der Mähweidenutzung: Intensivierung der Pflege	
SG Selektive Geböschenahme	4030, 5130, 7140, 7150
VN Verhinderung von Nährstoffeinträgen	*7110, 7120, 7140, 7150, *91D0
Gewässer	
AM Abstimmung von Maßnahmen bei Eingriffen in die Lebensstätten von Stein Krebs, Bachneuse und Groppe	*1093, 1096, 1163
MT Umsetzung eines Maßnahmenkatalogs am Titisee	3110
BL Besucherlenkung	3160, 7140, *91D0, 9410, 1337
Wald	
NW Fortführung der Naturnahen Waldwirtschaft	9110, 9130, *9180, *91D0, *91E0, 9410, 1381
BW Besondere Waldpflege in Naturschutzgebieten und Schonwäldern	9110, 9140, *9180, *91D0, *91E0, 9410
EL Erhaltung der Lebensstättenkontinuität des Grünen Koboldmooses	1388
BI Bejagung intensivieren	4030, 8220, *9180, 9410
BA Beseitigung von Ablagerungen	*91D0, 9410
Artenschutzmaßnahmen	
AS Artenschutzmaßnahmen für den Stein Krebs (gilt für gesamtes FFH-Gebiet)	*1093
RWS Regulierung der Wasserentnahmen im Einzugsgebiet des Seebachs	1096, 1163
MW Mähd strukturreicher Wäld- und Weidener sowie Lichtungen	*1078
B Bibermanagement (gilt für gesamtes FFH-Gebiet)	1337
RW Verbesserung der Schutzvorsorge am künstlichen Gewässer zwischen Wänglbühlener und Schönbühlener	
ET Erhaltung von Trägerspahnflächen für Rogers Goldhaarmos	1387
ETN Erhaltung der Trägerspahnhaftigkeit für Rogers Goldhaarmos (gilt für gesamtes FFH-Gebiet)	
EN Erkunden von Nährstoffeinträgen beim Hochmoor Hinterzarten	1393



Übersicht der vorkommenden FFH-Lebensraumtypen und FFH-Arten

FFH-Lebensraumtypen	FFH-Arten
3110 - Naturliebes Sumpfgebiet mit Bruchweiden-Gesellschaften	7182 - Übergang- und Schwammessenen
3150 - Mähdiebes Sumpfgebiet	7183 - Sumpf-Schilfröhre
3160 - Dyptidie Sumpf	7220 - Kalkflur Niedermoor
3260 - Grünland mit hoher Wasserpegelbindung	8110 - Strohhalmschilf-Niedermoor
4030 - Artenreiche Borstgrasrasen	8220 - Pannerosen auf Strohhalmschilf
4040 - Feuchtwiesen	8230 - Artenreiche Borstgrasrasen
4050 - Pfeifengraswiesen auf nährstoffarmen Standorten	8250 - Sumpfschilf-Niedermoor
4140 - Feuchtwiesen mit Schilfbänken	8310 - Europäische Buchenwälder
4210 - Europäische Buchenwälder	8320 - Europäische Buchenwälder
4220 - Europäische Buchenwälder	8330 - Europäische Buchenwälder
4230 - Europäische Buchenwälder	8340 - Europäische Buchenwälder
4240 - Europäische Buchenwälder	8350 - Europäische Buchenwälder
4250 - Europäische Buchenwälder	8360 - Europäische Buchenwälder
4260 - Europäische Buchenwälder	8370 - Europäische Buchenwälder
4270 - Europäische Buchenwälder	8380 - Europäische Buchenwälder
4280 - Europäische Buchenwälder	8390 - Europäische Buchenwälder
4290 - Europäische Buchenwälder	8400 - Europäische Buchenwälder
4300 - Europäische Buchenwälder	8410 - Europäische Buchenwälder
4310 - Europäische Buchenwälder	8420 - Europäische Buchenwälder
4320 - Europäische Buchenwälder	8430 - Europäische Buchenwälder
4330 - Europäische Buchenwälder	8440 - Europäische Buchenwälder
4340 - Europäische Buchenwälder	8450 - Europäische Buchenwälder
4350 - Europäische Buchenwälder	8460 - Europäische Buchenwälder
4360 - Europäische Buchenwälder	8470 - Europäische Buchenwälder
4370 - Europäische Buchenwälder	8480 - Europäische Buchenwälder
4380 - Europäische Buchenwälder	8490 - Europäische Buchenwälder
4390 - Europäische Buchenwälder	8500 - Europäische Buchenwälder
4400 - Europäische Buchenwälder	8510 - Europäische Buchenwälder
4410 - Europäische Buchenwälder	8520 - Europäische Buchenwälder
4420 - Europäische Buchenwälder	8530 - Europäische Buchenwälder
4430 - Europäische Buchenwälder	8540 - Europäische Buchenwälder
4440 - Europäische Buchenwälder	8550 - Europäische Buchenwälder
4450 - Europäische Buchenwälder	8560 - Europäische Buchenwälder
4460 - Europäische Buchenwälder	8570 - Europäische Buchenwälder
4470 - Europäische Buchenwälder	8580 - Europäische Buchenwälder
4480 - Europäische Buchenwälder	8590 - Europäische Buchenwälder
4490 - Europäische Buchenwälder	8600 - Europäische Buchenwälder
4500 - Europäische Buchenwälder	8610 - Europäische Buchenwälder
4510 - Europäische Buchenwälder	8620 - Europäische Buchenwälder
4520 - Europäische Buchenwälder	8630 - Europäische Buchenwälder
4530 - Europäische Buchenwälder	8640 - Europäische Buchenwälder
4540 - Europäische Buchenwälder	8650 - Europäische Buchenwälder
4550 - Europäische Buchenwälder	8660 - Europäische Buchenwälder
4560 - Europäische Buchenwälder	8670 - Europäische Buchenwälder
4570 - Europäische Buchenwälder	8680 - Europäische Buchenwälder
4580 - Europäische Buchenwälder	8690 - Europäische Buchenwälder
4590 - Europäische Buchenwälder	8700 - Europäische Buchenwälder
4600 - Europäische Buchenwälder	8710 - Europäische Buchenwälder
4610 - Europäische Buchenwälder	8720 - Europäische Buchenwälder
4620 - Europäische Buchenwälder	8730 - Europäische Buchenwälder
4630 - Europäische Buchenwälder	8740 - Europäische Buchenwälder
4640 - Europäische Buchenwälder	8750 - Europäische Buchenwälder
4650 - Europäische Buchenwälder	8760 - Europäische Buchenwälder
4660 - Europäische Buchenwälder	8770 - Europäische Buchenwälder
4670 - Europäische Buchenwälder	8780 - Europäische Buchenwälder
4680 - Europäische Buchenwälder	8790 - Europäische Buchenwälder
4690 - Europäische Buchenwälder	8800 - Europäische Buchenwälder
4700 - Europäische Buchenwälder	8810 - Europäische Buchenwälder
4710 - Europäische Buchenwälder	8820 - Europäische Buchenwälder
4720 - Europäische Buchenwälder	8830 - Europäische Buchenwälder
4730 - Europäische Buchenwälder	8840 - Europäische Buchenwälder
4740 - Europäische Buchenwälder	8850 - Europäische Buchenwälder
4750 - Europäische Buchenwälder	8860 - Europäische Buchenwälder
4760 - Europäische Buchenwälder	8870 - Europäische Buchenwälder
4770 - Europäische Buchenwälder	8880 - Europäische Buchenwälder
4780 - Europäische Buchenwälder	8890 - Europäische Buchenwälder
4790 - Europäische Buchenwälder	8900 - Europäische Buchenwälder
4800 - Europäische Buchenwälder	8910 - Europäische Buchenwälder
4810 - Europäische Buchenwälder	8920 - Europäische Buchenwälder
4820 - Europäische Buchenwälder	8930 - Europäische Buchenwälder
4830 - Europäische Buchenwälder	8940 - Europäische Buchenwälder
4840 - Europäische Buchenwälder	8950 - Europäische Buchenwälder
4850 - Europäische Buchenwälder	8960 - Europäische Buchenwälder
4860 - Europäische Buchenwälder	8970 - Europäische Buchenwälder
4870 - Europäische Buchenwälder	8980 - Europäische Buchenwälder
4880 - Europäische Buchenwälder	8990 - Europäische Buchenwälder
4890 - Europäische Buchenwälder	9000 - Europäische Buchenwälder
4900 - Europäische Buchenwälder	9010 - Europäische Buchenwälder
4910 - Europäische Buchenwälder	9020 - Europäische Buchenwälder
4920 - Europäische Buchenwälder	9030 - Europäische Buchenwälder
4930 - Europäische Buchenwälder	9040 - Europäische Buchenwälder
4940 - Europäische Buchenwälder	9050 - Europäische Buchenwälder
4950 - Europäische Buchenwälder	9060 - Europäische Buchenwälder
4960 - Europäische Buchenwälder	9070 - Europäische Buchenwälder
4970 - Europäische Buchenwälder	9080 - Europäische Buchenwälder
4980 - Europäische Buchenwälder	9090 - Europäische Buchenwälder
4990 - Europäische Buchenwälder	9100 - Europäische Buchenwälder



Managementplan für das FFH-Gebiet 8114-341 "Hochschwarzwald um Hinterzarten"

Karte 3 Karte der Maßnahmenempfehlungen

Teilkarte 3

Bearbeiter: INULA, Dr. H. Hunger & Dr. F.-J. Schiel
 Gezeichnet: Rebecca Fies, Steffen Wolf
 Geprüft: Februar 2020
 Stand der Kartierung: Mai 2019
 Maßstab: 1 : 5.000

gefördert mit Mitteln der EU

Baden-Württemberg
REGIERUNGSPRÄSIDIUM FREIBURG