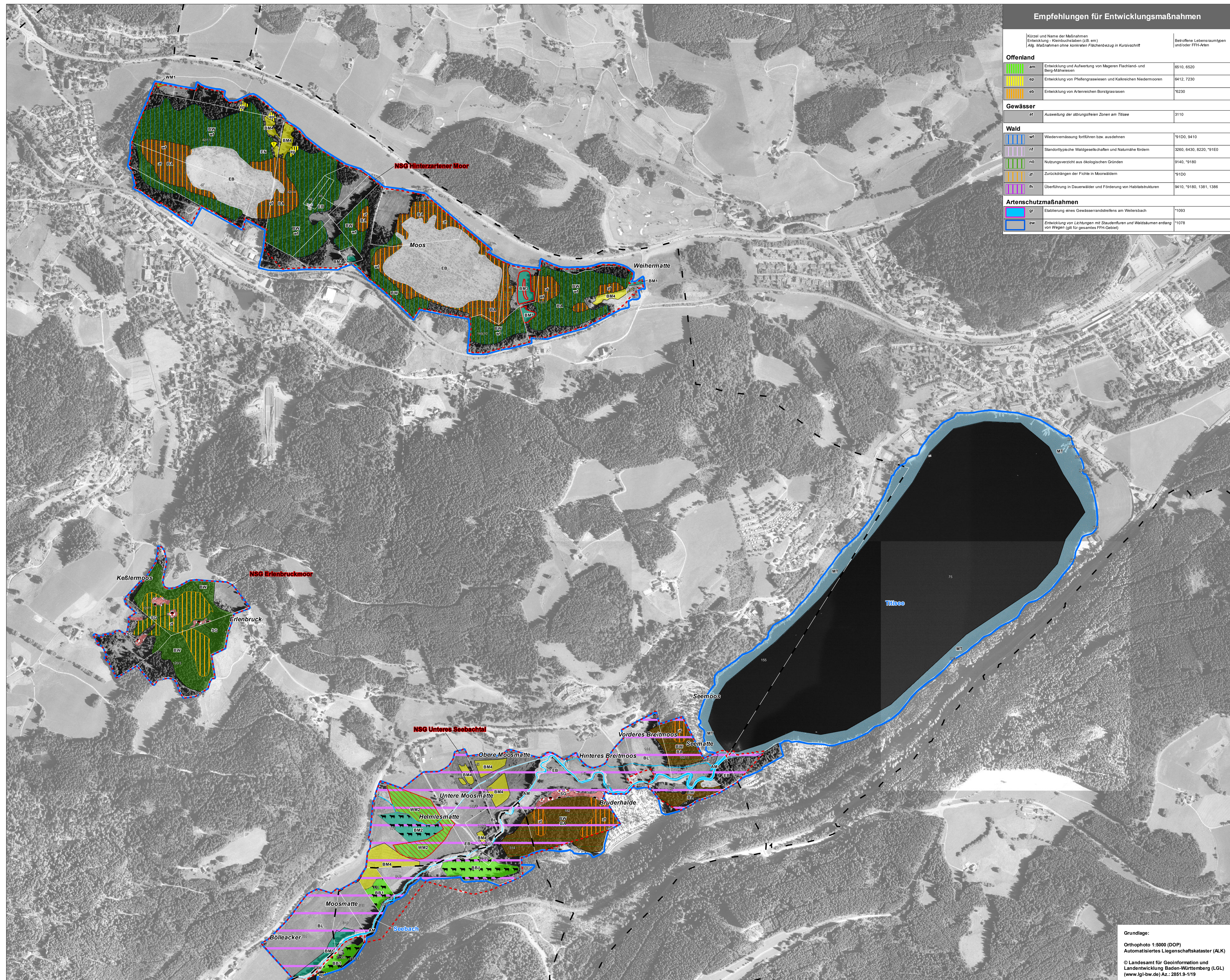


Natura 2000-Managementplan 8114-341 "Hochschwarzwald um Hinterzarten"



Empfehlungen für Entwicklungsmaßnahmen

Kürzel und Name der Maßnahmen Einhaltung - Großbuchstaben (z.B. em) Allg. Maßnahmen ohne konkreten Flächenbezug in Kursivschrift	Betroffene Lebensraumtypen und/oder FFH-Arten
Offenland	
am Entwicklung und Aufwertung von Mageren Flachland- und Berg-Mähwiesen	6510, 6520
ep Entwicklung von Pfeifengrasswiesen und Kalkreichen Niedermooren	6412, 7230
eb Entwicklung von Artenreichen Borstgrasrasen	6230
Gewässer	
af Ausweitung der strahlungsfreien Zonen am Tilssee	3110
Wald	
wf Wiedervernässung fortführen bzw. ausdehnen	91D0, 9410
nf Standorttypische Waldgesellschaften und Naturnähe fördern	3260, 6430, 8220, *91E0
no Nutzungsverzicht aus ökologischen Gründen	9140, *9180
zf Zurückdrängen der Fichte in Mooswäldern	*91D0
fh Überführung in Dauerwälder und Förderung von Habitatsukzuren	9410, *9180, 1361, 1366
Artenschutzmaßnahmen	
gr Etablierung eines Gewässerrandstreifens am Wellersbach	*1093
ew Entwicklung von Lichtungen mit Staudenfluren und Waldsäumen entlang von Wegen (gilt für gesamtes FFH-Gebiet)	*1078

Empfehlungen für Erhaltungsmaßnahmen

Kürzel und Name der Maßnahmen Einhaltung - Großbuchstaben (z.B. BS)	Betroffene Lebensraumtypen und/oder FFH-Arten
Allgemein	
EB Entwicklung beobachten	3150, 3160, 3260, 6430, *7110, 7120, 7140, 8150, 8220, 8230, *91D0
Offenland	
BM1 Beibehaltung der Mähd. Schnittnutzung	6230, 6410, 6510, 6520, 7140, 7230
BM2 Beibehaltung der Mähd. Alternative Nutzung durch Weidewirtschaft	
BM3 Beibehaltung der Mähd. Einschürige Mähd der Artenreichen Borstgrasrasen	
BM4 Beibehaltung der Mähd. Einschürige Mähd der Pfeifengrasswiesen	
BB1 Beibehaltung der Beweidung und dauerhaftes Monitoring	4030, 5130, *6230, 6430, 7230
BB2 Beibehaltung der Beweidung und dauerhaftes Monitoring (z.B. Etablierung einer Beweidung (LRT) trichter Standorte)	
WE Extensivierung der Weidenutzung	6230, 6510, 6520, 7140, 7230
WM1 Wiederaufnahme der Mähweidenutzung; Umstellung auf Mähnutzung	6510, 6520
WM2 Wiederaufnahme der Mähweidenutzung; Extensivierung der Pflege	
WM3 Wiederaufnahme der Mähweidenutzung; Intensivierung der Pflege	
SG Selektive Gehölzentrückung	4030, 5130, 7140, 7150
VN Verhinderung von Nährstoffeinträgen	*7110, 7120, 7140, 7150, *91D0
Gewässer	
AM Abstimmung von Maßnahmen bei Eingriffen in die Lebensstätten von Steinrebis, Bachneuhauge und Groppe	*1093, 1096, 1163
MT Umsetzung eines Maßnahmenkatalogs am Tilssee	3110
BL Besucherlenkung	3160, 7140, *91D0, 9410, 1337
Wald	
NW Fortführung der Naturnahen Waldwirtschaft	9110, 9130, *9180, *91D0, *91E0, 9410, 1381
BW Besondere Waldpflege in Naturschutzgebieten und Schomwäldern	9110, 9140, *9160, *91D0, *91E0, 9410
EL Erhaltung der Lebensstättenkontinuität des Grünen Koboldmooses	1366
BI Bejagung intensivieren	4030, 8220, *9180, 9410
BA Beseitigung von Ablagerungen	*91D0, 9410
Artenschutzmaßnahmen	
AS Artenschutzmaßnahmen für den Steinrebis (gilt für gesamtes FFH-Gebiet)	*1093
RWS Regulierung der Wasserentnahmen im Einzugsgebiet des Seebachs	1096, 1163
MW Mähd. strukturreicher Wald- und Wegrand sowie Lichtungen	*1078
B Bibermanagement (gilt für gesamtes FFH-Gebiet)	1337
RW Verbesserung der Schutzvorrichtung am künstlichen Gewässer zwischen Wöngelweiher und Schöckelsee	
ET Erhaltung von Trägerbaumnachhaltigkeit für Rogers Goldhaarmos	1387
ETN Erhaltung der Trägerbaumnachhaltigkeit für Rogers Goldhaarmos (gilt für gesamtes FFH-Gebiet)	
EN Erkunden von Nährstoffeinträgen beim Hochmoor Hinterzarten	1393

Legende

- Grenze FFH-Gebiet
- Grenze Naturschutzgebiete
- Gemarkungsgrenze
- Flurstücksgrenze und -nummer

Skala

0 125 250 375 500 Meter

Übersicht der vorkommenden FFH-Lebensraumtypen und FFH-Arten

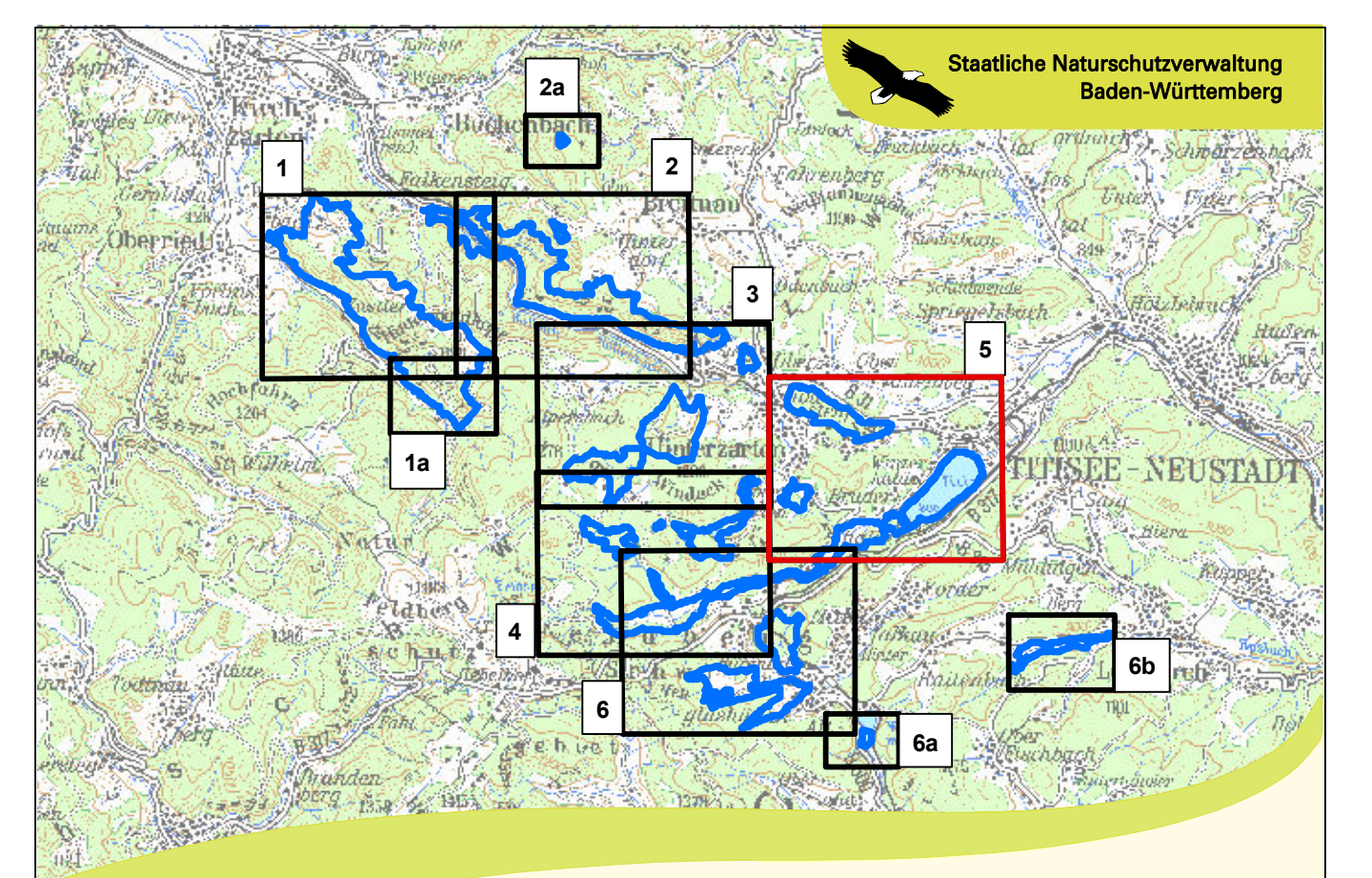
FFH-Lebensraumtypen	FFH-Arten
3110 - Naturnahe Stillgewässer mit Bruchwäldern	7110 - Schwarze Storchschnabel
3150 - Mädelwiesen	7120 - Kalmus
3160 - Mädelwiesen	7130 - Kalmus
3260 - Standorttypische Waldgesellschaften	7140 - Übergangs- und Schwingelmoore
4030 - Artenreiche Borstgrasrasen	7150 - Kalmus
4030 - Artenreiche Borstgrasrasen	7160 - Kalmus
4030 - Artenreiche Borstgrasrasen	7170 - Kalmus
4030 - Artenreiche Borstgrasrasen	7180 - Kalmus
4030 - Artenreiche Borstgrasrasen	7190 - Kalmus
4030 - Artenreiche Borstgrasrasen	7200 - Kalmus
4030 - Artenreiche Borstgrasrasen	7210 - Kalmus
4030 - Artenreiche Borstgrasrasen	7220 - Kalmus
4030 - Artenreiche Borstgrasrasen	7230 - Kalmus
4030 - Artenreiche Borstgrasrasen	7240 - Kalmus
4030 - Artenreiche Borstgrasrasen	7250 - Kalmus
4030 - Artenreiche Borstgrasrasen	7260 - Kalmus
4030 - Artenreiche Borstgrasrasen	7270 - Kalmus
4030 - Artenreiche Borstgrasrasen	7280 - Kalmus
4030 - Artenreiche Borstgrasrasen	7290 - Kalmus
4030 - Artenreiche Borstgrasrasen	7300 - Kalmus
4030 - Artenreiche Borstgrasrasen	7310 - Kalmus
4030 - Artenreiche Borstgrasrasen	7320 - Kalmus
4030 - Artenreiche Borstgrasrasen	7330 - Kalmus
4030 - Artenreiche Borstgrasrasen	7340 - Kalmus
4030 - Artenreiche Borstgrasrasen	7350 - Kalmus
4030 - Artenreiche Borstgrasrasen	7360 - Kalmus
4030 - Artenreiche Borstgrasrasen	7370 - Kalmus
4030 - Artenreiche Borstgrasrasen	7380 - Kalmus
4030 - Artenreiche Borstgrasrasen	7390 - Kalmus
4030 - Artenreiche Borstgrasrasen	7400 - Kalmus
4030 - Artenreiche Borstgrasrasen	7410 - Kalmus
4030 - Artenreiche Borstgrasrasen	7420 - Kalmus
4030 - Artenreiche Borstgrasrasen	7430 - Kalmus
4030 - Artenreiche Borstgrasrasen	7440 - Kalmus
4030 - Artenreiche Borstgrasrasen	7450 - Kalmus
4030 - Artenreiche Borstgrasrasen	7460 - Kalmus
4030 - Artenreiche Borstgrasrasen	7470 - Kalmus
4030 - Artenreiche Borstgrasrasen	7480 - Kalmus
4030 - Artenreiche Borstgrasrasen	7490 - Kalmus
4030 - Artenreiche Borstgrasrasen	7500 - Kalmus
4030 - Artenreiche Borstgrasrasen	7510 - Kalmus
4030 - Artenreiche Borstgrasrasen	7520 - Kalmus
4030 - Artenreiche Borstgrasrasen	7530 - Kalmus
4030 - Artenreiche Borstgrasrasen	7540 - Kalmus
4030 - Artenreiche Borstgrasrasen	7550 - Kalmus
4030 - Artenreiche Borstgrasrasen	7560 - Kalmus
4030 - Artenreiche Borstgrasrasen	7570 - Kalmus
4030 - Artenreiche Borstgrasrasen	7580 - Kalmus
4030 - Artenreiche Borstgrasrasen	7590 - Kalmus
4030 - Artenreiche Borstgrasrasen	7600 - Kalmus
4030 - Artenreiche Borstgrasrasen	7610 - Kalmus
4030 - Artenreiche Borstgrasrasen	7620 - Kalmus
4030 - Artenreiche Borstgrasrasen	7630 - Kalmus
4030 - Artenreiche Borstgrasrasen	7640 - Kalmus
4030 - Artenreiche Borstgrasrasen	7650 - Kalmus
4030 - Artenreiche Borstgrasrasen	7660 - Kalmus
4030 - Artenreiche Borstgrasrasen	7670 - Kalmus
4030 - Artenreiche Borstgrasrasen	7680 - Kalmus
4030 - Artenreiche Borstgrasrasen	7690 - Kalmus
4030 - Artenreiche Borstgrasrasen	7700 - Kalmus
4030 - Artenreiche Borstgrasrasen	7710 - Kalmus
4030 - Artenreiche Borstgrasrasen	7720 - Kalmus
4030 - Artenreiche Borstgrasrasen	7730 - Kalmus
4030 - Artenreiche Borstgrasrasen	7740 - Kalmus
4030 - Artenreiche Borstgrasrasen	7750 - Kalmus
4030 - Artenreiche Borstgrasrasen	7760 - Kalmus
4030 - Artenreiche Borstgrasrasen	7770 - Kalmus
4030 - Artenreiche Borstgrasrasen	7780 - Kalmus
4030 - Artenreiche Borstgrasrasen	7790 - Kalmus
4030 - Artenreiche Borstgrasrasen	7800 - Kalmus
4030 - Artenreiche Borstgrasrasen	7810 - Kalmus
4030 - Artenreiche Borstgrasrasen	7820 - Kalmus
4030 - Artenreiche Borstgrasrasen	7830 - Kalmus
4030 - Artenreiche Borstgrasrasen	7840 - Kalmus
4030 - Artenreiche Borstgrasrasen	7850 - Kalmus
4030 - Artenreiche Borstgrasrasen	7860 - Kalmus
4030 - Artenreiche Borstgrasrasen	7870 - Kalmus
4030 - Artenreiche Borstgrasrasen	7880 - Kalmus
4030 - Artenreiche Borstgrasrasen	7890 - Kalmus
4030 - Artenreiche Borstgrasrasen	7900 - Kalmus
4030 - Artenreiche Borstgrasrasen	7910 - Kalmus
4030 - Artenreiche Borstgrasrasen	7920 - Kalmus
4030 - Artenreiche Borstgrasrasen	7930 - Kalmus
4030 - Artenreiche Borstgrasrasen	7940 - Kalmus
4030 - Artenreiche Borstgrasrasen	7950 - Kalmus
4030 - Artenreiche Borstgrasrasen	7960 - Kalmus
4030 - Artenreiche Borstgrasrasen	7970 - Kalmus
4030 - Artenreiche Borstgrasrasen	7980 - Kalmus
4030 - Artenreiche Borstgrasrasen	7990 - Kalmus
4030 - Artenreiche Borstgrasrasen	8000 - Kalmus

Managementplan für das FFH-Gebiet 8114-341 "Hochschwarzwald um Hinterzarten"

Karte 3 Karte der Maßnahmenempfehlungen

Teilkarte 5

Bearbeiter INULA, Dr. H. Hunger & Dr. F.-J. Schiel
Gezeichnet Rebecca Fies, Steffen Wolf
Gefertigt Februar 2020
Stand der Kartierung Mai 2019
Maßstab 1 : 5.000



Grundlage:
 Orthophoto 1:5000 (DOP)
 Automatisiertes Liegenschaftskataster (ALK)
 © Landesamt für Geoinformation und Landentwicklung Baden-Württemberg (LGL) (www.lgl-bw.de) Az.: 2851.9-1/19