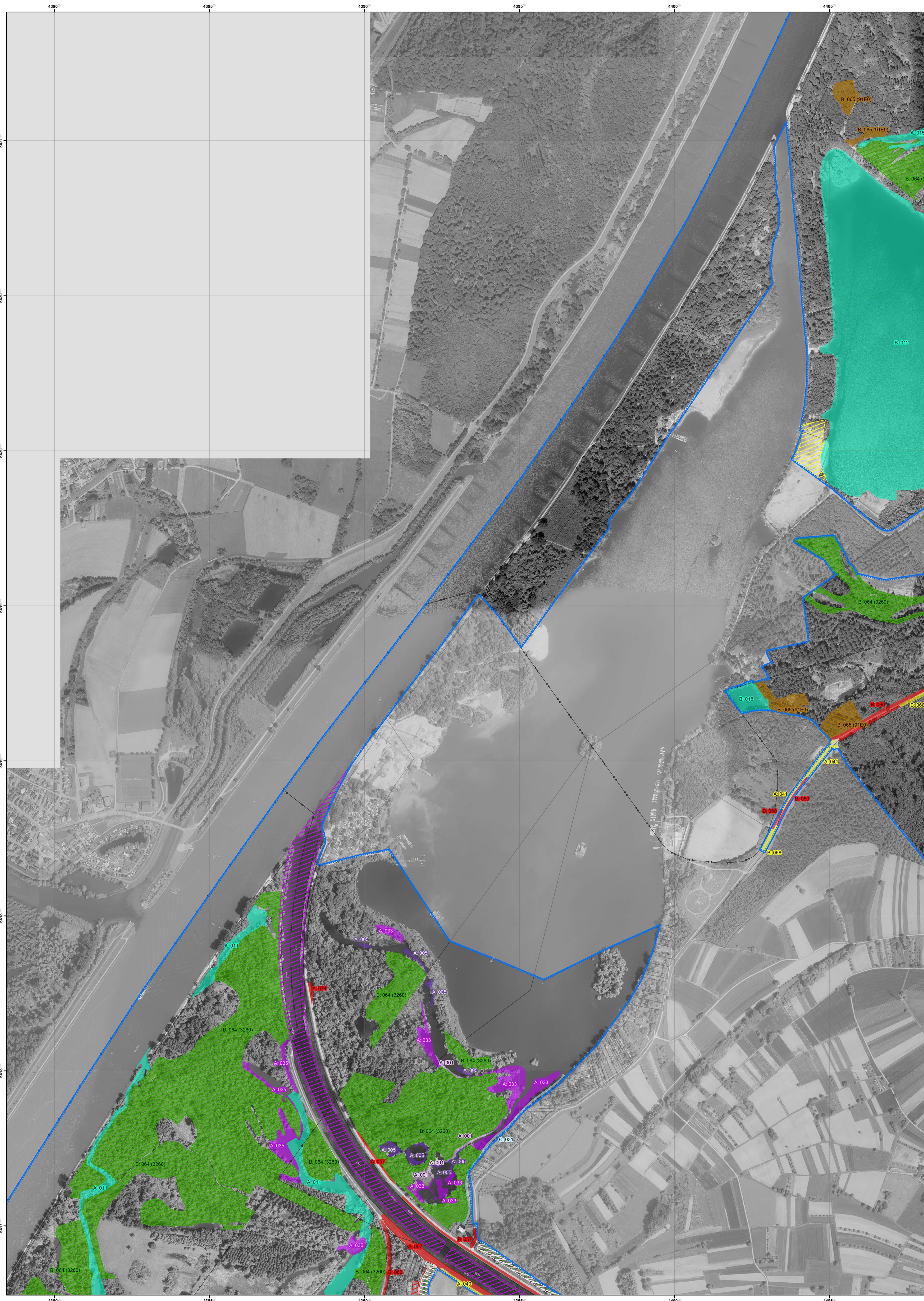


Natura 2000-Managementplan "Rheinniederung zwischen Wintersdorf und Karlsruhe"



Legende

- FFH-Gebiet 7015-341
- Flurstücksgrenze
- Gemeindegrenze

Bestand und Erhaltungsziele

Erhaltung der FFH-Lebensraumtypen im bewerteten Zustand bzw. Aufwertung der verschlechterten Bestände

FFH-Lebensraumtypen Offenland

- 3130 - Oligo- bis mesotrophe, basenarme Stillgewässer
- 3140 - Kalkreiche, nährstoffarme Stillgewässer mit Armluchteralgen
- 3150 - Natürliche, eutrophe Stillgewässer
- 3260 - Fließgewässer mit flutender Wasservegetation
- 3270 - Schlammige Flusssufer mit Pionierv egetation
- 6210 - Kalk-Magerrasen
- 6510 - Magere Flachland-Mähwiesen

FFH-Lebensraumtypen Wald

- *91E0 - Auenwälder mit Erle, Esche, Weide
- 91F0 - Hartholzauenwälder

Entwicklungsziele

Aufwertung bestehender FFH-Lebensraumtypen / Neuschaffung von Flächen mit FFH-Lebensraumtypen

FFH-Lebensraumtypen Offenland

- 3260 - Fließgewässer mit flutender Wasservegetation
- 3270 - Schlammige Flusssufer mit Pionierv egetation
- 6210 - Kalkmagerrasen
- 6430 - Feuchte Hochstaudenfluren
- 6510 - Magere Flachland-Mähwiesen

FFH-Lebensraumtypen Wald

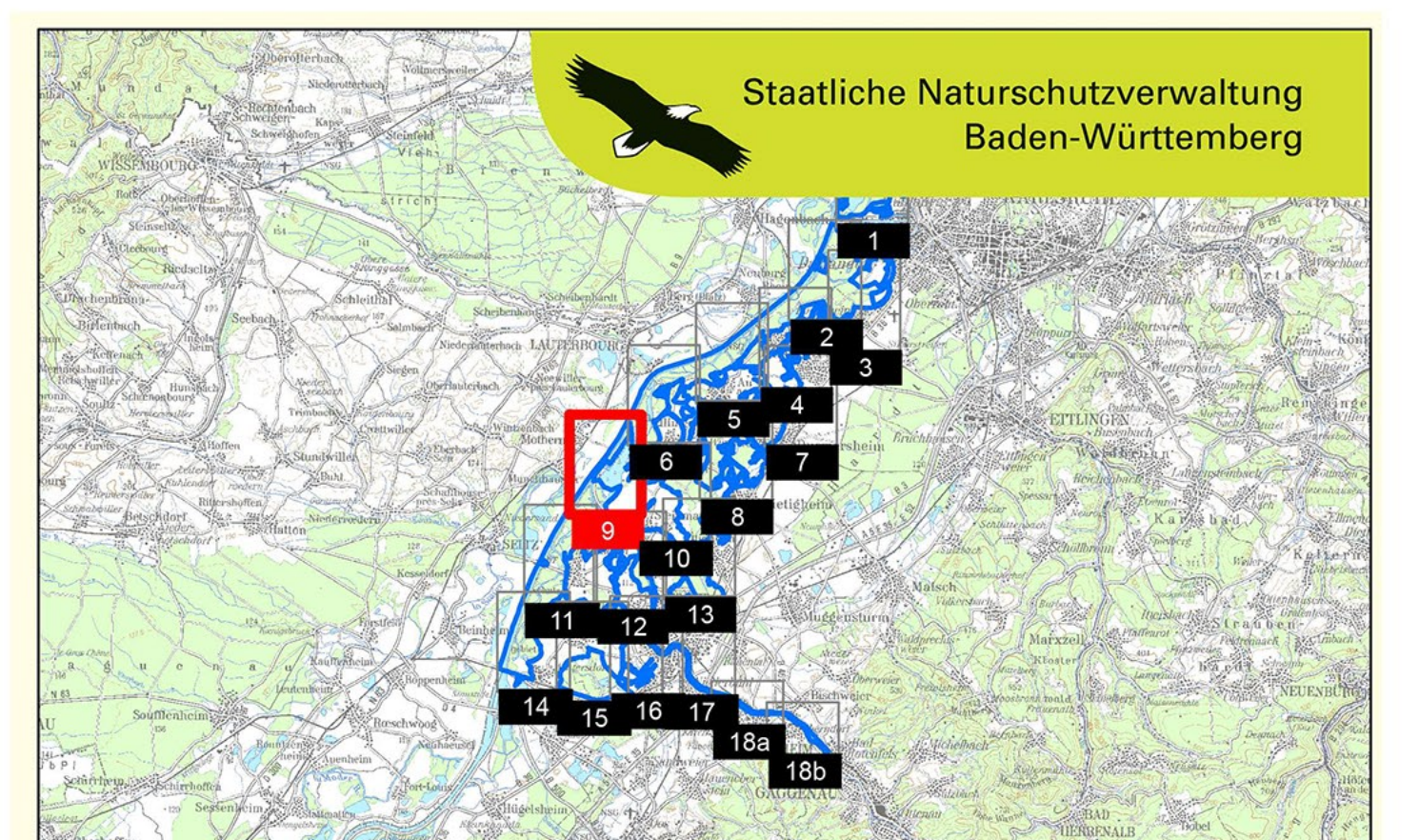
- *91E0 - Auenwälder mit Erle, Esche, Weide
- 91F0 - Hartholzauenwälder

Beschriftung FFH-Lebensraumtypen:

B: 034 (4030) Beispiel: Erhaltungszustand und Nummer der Erfassungseinheit Lebensraumtypen
 B: 034: Erhaltungszustand: A = hervorragend, B = gut, C = durchschnittlich
 034: Nummer der Erfassungseinheit (letzte 3 Ziffern)
 (4030): Es sind noch andere, kleinflächige LRT (Trockene Heiden [4030]) in der Einheit vorhanden.



Grundlage:
 Übersichtskarte 1:200.000 (TÜK200)
 Orthophoto 1:5.000 (DOP)
 Automatisiertes Liegenschaftskataster (ALK)
 © Landesamt für Geoinformation und Landentwicklung Baden-Württemberg
 (www.lgl-bw.de) Az.: 2851.9-1/19



Staatliche Naturschutzverwaltung
Baden-Württemberg

NATURA 2000

**Bestands- und Zielekarte
Lebensraumtypen**
Teilkarte 9

Bearbeiter Gezeichnet Gefertigt Stand der Kartierung Maßstab	KIT, IfGG, Abteilung WWF-Auen-Institut Jonas Heck (Regierungspräsidium Karlsruhe) 12.06.2019 Oktober 2009 1 : 5.000
--------------------------------------------------------------------------	---------------------------------------------------------------------------------------------------------------------------------

Dieses Projekt wird von der Europäischen Union kofinanziert (ELER)