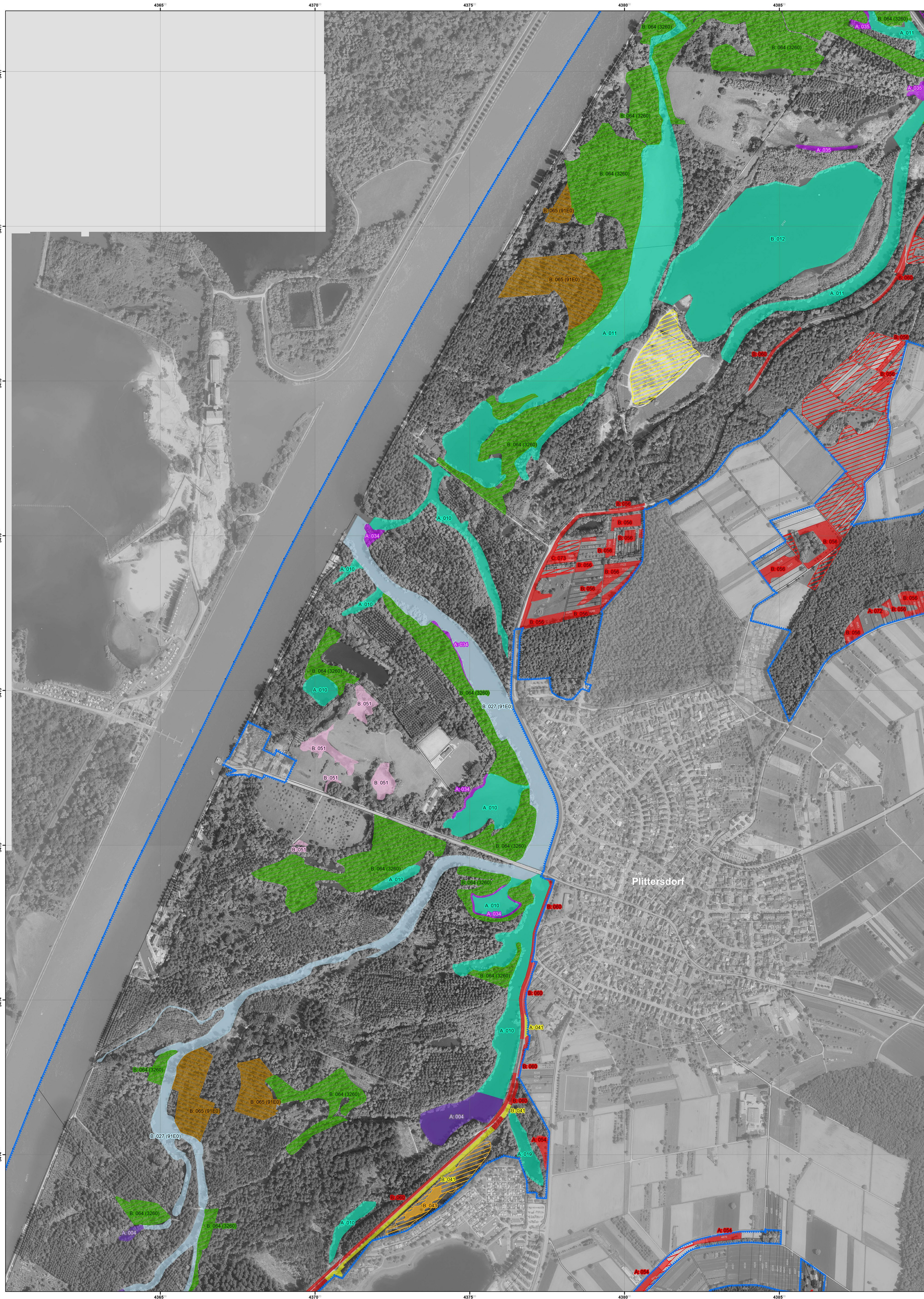


Natura 2000-Managementplan "Rheinniederung zwischen Wintersdorf und Karlsruhe"



Legende

- FFH-Gebiet 7015-341
- Flurstücksgrenze
- Gemeindegrenze

Bestand und Erhaltungsziele
Erhaltung der FFH-Lebensraumtypen im bewerteten Zustand bzw. Aufwertung der verschlechterten Bestände

FFH-Lebensraumtypen Offenland

- 3140 - Kalkreiche, nährstoffarme Stillgewässer mit Armluchteralgen
- 3150 - Natürliche, eutrophe Stillgewässer
- 3260 - Fließgewässer mit flutender Wasservegetation
- 3270 - Schlammige Flussufer mit Pionierv egetation
- 6210 - Kalk-Magerrasen
- 6410 - Pfeifengraswiesen
- 6430 - Feuchte Hochstaudenfluren
- 6510 - Magere Flachland-Mähwiesen

FFH-Lebensraumtypen Wald

- *91E0 - Auenwälder mit Erle, Esche, Weide
- 91F0 - Hartholzauenwälder

Entwicklungsziele
Aufwertung bestehender FFH-Lebensraumtypen / Neuschaffung von Flächen mit FFH-Lebensraumtypen

FFH-Lebensraumtypen Offenland

- 3270 - Schlammige Flussufer mit Pionierv egetation
- 6210 - Kalk-Magerrasen
- 6410 - Pfeifengraswiesen
- 6510 - Magere Flachland-Mähwiesen

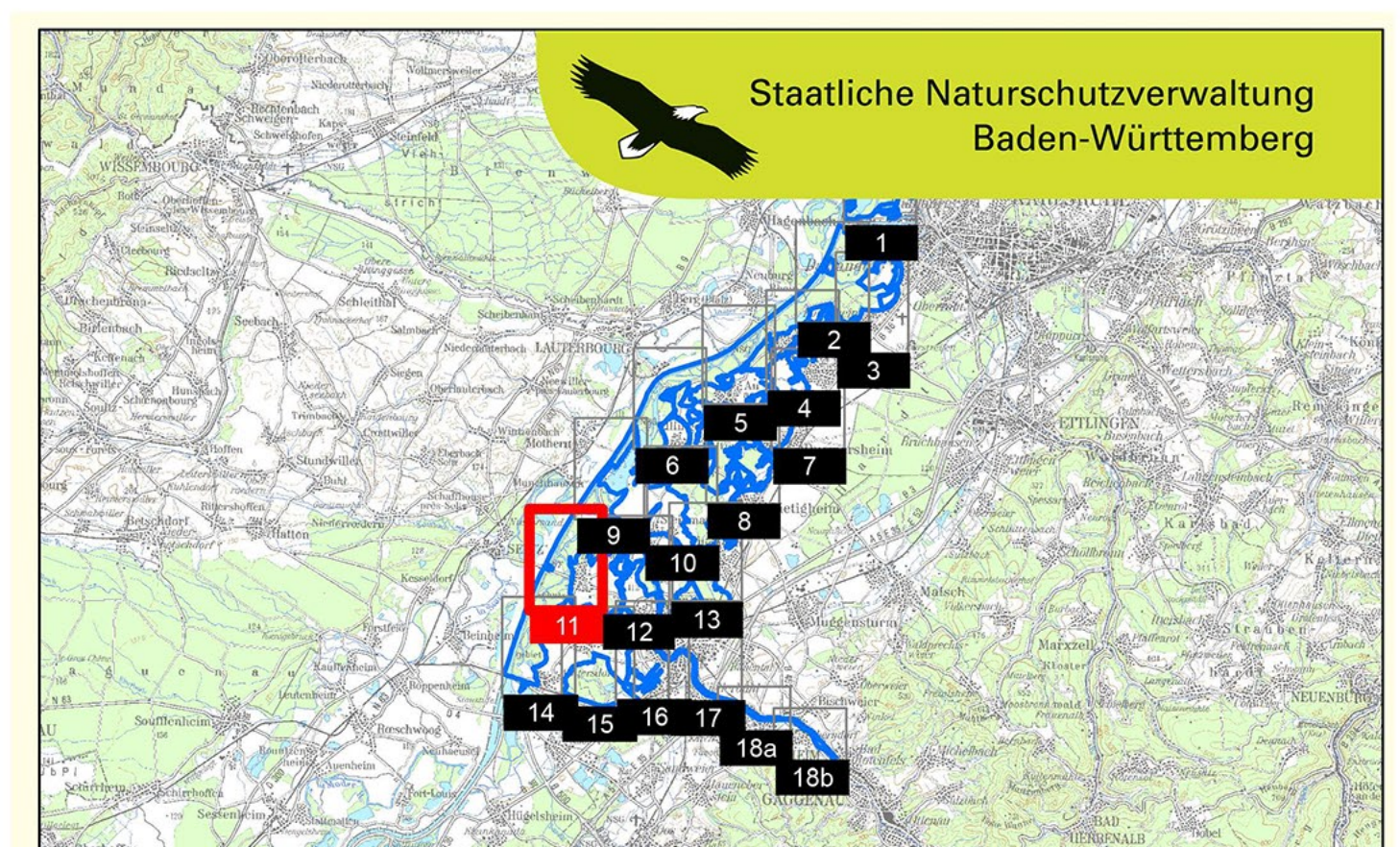
FFH-Lebensraumtypen Wald

- *91E0 - Auenwälder mit Erle, Esche, Weide
- 91F0 - Hartholzauenwälder

Beschriftung FFH-Lebensraumtypen:
B: 034 (4030) Beispiel: Erhaltungszustand und Nummer der Erfassungseinheit Lebensraumtypen
034: Erhaltungszustand: A = hervorragend, B = gut, C = durchschnittlich
 Nummer der Erfassungseinheit (letzte 3 Ziffern)
(4030): Es sind noch andere, kleinflächige LRT (Trockene Heiden [4030])
 in der Einheit vorhanden.

0 250 500 m

Grundlage:
Übersichtskarte 1:200.000 (TÜK200)
Orthophoto 1:5.000 (DOP)
Automatisiertes Liegenschaftskataster (ALK)
© Landesamt für Geoinformation und Landentwicklung Baden-Württemberg
(www.lgl-bw.de) Az.: 2851.9-1/19



TÜK 200 unmaßstäblich

Managementplan für die Natura 2000-Gebiete 7015-341, 7015-441 und 7114-441 (nördlicher Teil)
"Rheinniederung zwischen Wintersdorf und Karlsruhe"

NATURA 2000

Bestands- und Zielekarte Lebensraumtypen
Teilkarte 11

Bearbeiter: KIT, IfGG, Abteilung WWF-Auen-Institut
Gezeichnet: Jonas Heck (Regierungspräsidium Karlsruhe)
Fertigt: 12.06.2019
Stand der Kartierung: Oktober 2009
Maßstab: 1 : 5.000

Baden-Württemberg
REGIERUNGSPRÄSIDIUM KARLSRUHE

Dieses Projekt wird von der Europäischen Union kofinanziert (ELER)