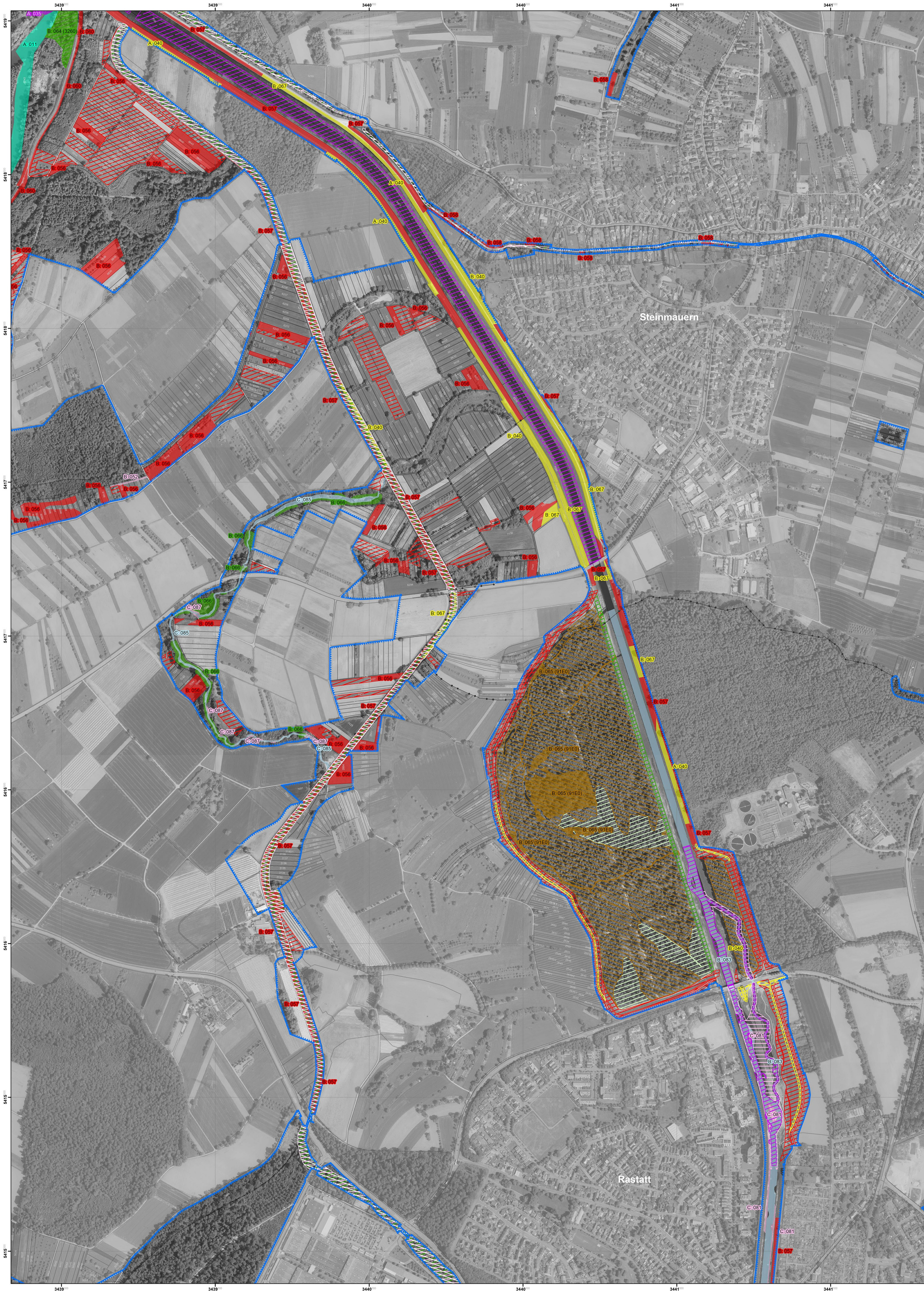


Natura 2000-Managementplan "Rheinniederung zwischen Wintersdorf und Karlsruhe"



Legende

- FFH-Gebiet 7015-341
- Flurstücksgrenze
- Gemeindegrenze

Bestand und Erhaltungsziele
Erhaltung der FFH-Lebensraumtypen im bewerteten Zustand bzw. Aufwertung der verschlechterten Bestände

FFH-Lebensraumtypen Offenland

- 3150 - Natürliche, eutrophe Stillgewässer
- 3260 - Fließgewässer mit flutender Wasservegetation
- 3270 - Schlammige Flussufer mit Pionierv egetation
- 6210 - Kalk-Magerrasen
- 6430 - Feuchte Hochstaudenfluren
- 6510 - Magere Flachland-Mähwiesen

FFH-Lebensraumtypen Wald

- *91E0 - Auenwälder mit Erle, Esche, Weide
- 91F0 - Hartholzauenwälder

Entwicklungsziele
Aufwertung bestehender FFH-Lebensraumtypen / Neuschaffung von Flächen mit FFH-Lebensraumtypen

FFH-Lebensraumtypen Offenland

- 3260 - Fließgewässer mit flutender Wasservegetation
- 3270 - Schlammige Flussufer mit Pionierv egetation
- 6210 - Kalk-Magerrasen
- 6430 - Feuchte Hochstaudenfluren
- 6510 - Magere Flachland-Mähwiesen

FFH-Lebensraumtypen Wald

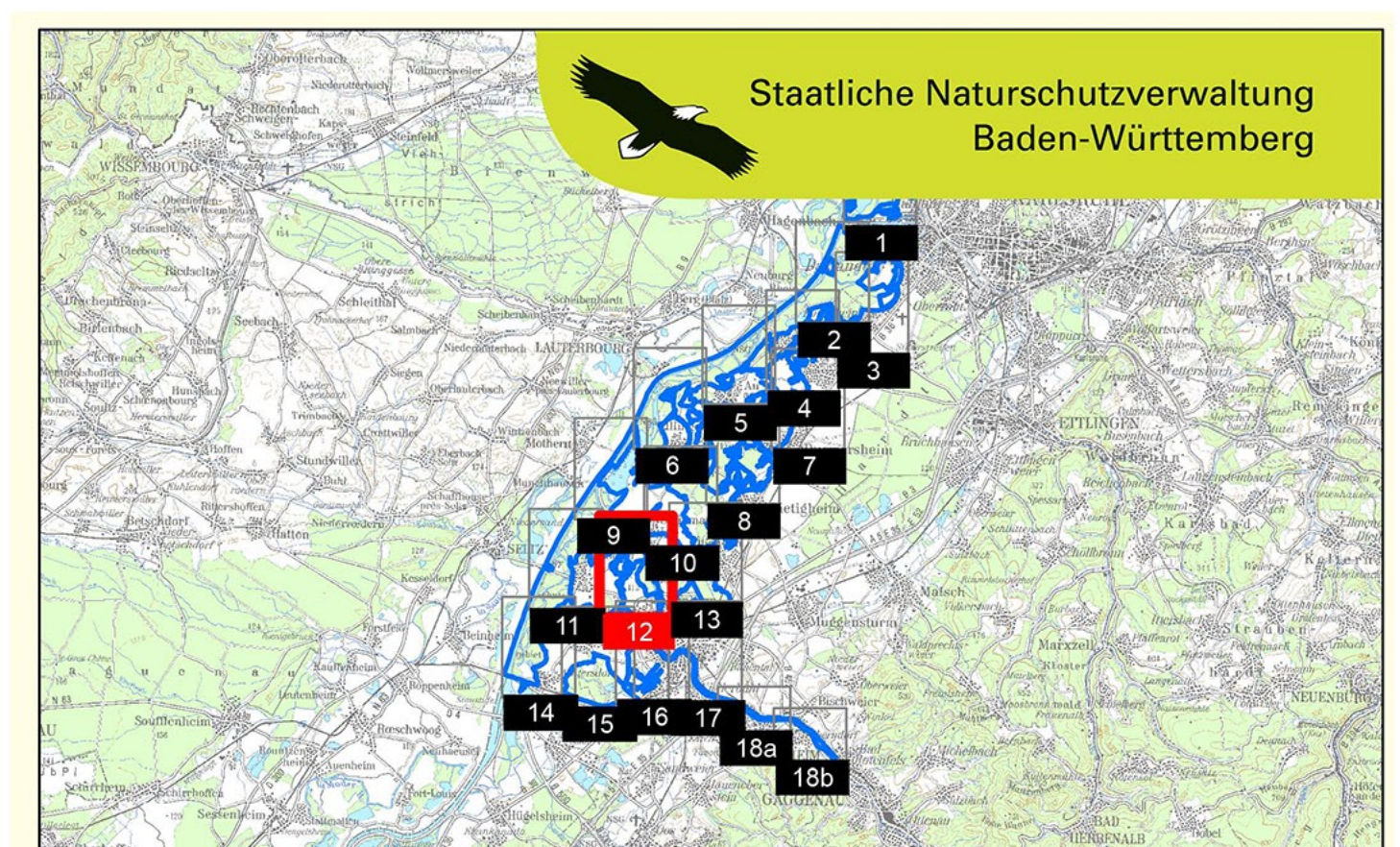
- *91E0 - Auenwälder mit Erle, Esche, Weide
- 91F0 - Hartholzauenwälder
- 9160 - Sternmieren-Eichen-Hainbuchenwald

Beschriftung FFH-Lebensraumtypen:

B: 034 (4030) Beispiel: Erhaltungszustand und Nummer der Erfassungseinheit Lebensraumtypen
 034: Erhaltungszustand: A = hervorragend, B = gut, C = durchschnittlich
 (4030): Nummer der Erfassungseinheit (letzte 3 Ziffern)
 Es sind noch andere, kleinräumige LRT (Trockene Heiden [4030])
 in der Einheit vorhanden.

0 250 500 m

Grundlage:
 Übersichtskarte 1:200.000 (TÜK200)
 Orthophoto 1:5.000 (DOP)
 Automatisiertes Liegenschaftskataster (ALK)
 © Landesamt für Geoinformation und
 Landentwicklung Baden-Württemberg
 (www.lgl-bw.de) Az.: 2851.9-1/19



Managementplan für die Natura 2000-Gebiete 7015-341, 7015-441 und 7114-441 (nördlicher Teil)
"Rheinniederung zwischen Wintersdorf und Karlsruhe"

NATURA 2000

**Bestands- und Zielekarte
Lebensraumtypen**
Teilkarte 12

Bearbeiter: KIT, IFGG, Abteilung WWF-Auen-Institut
 Gezeichnet: Jonas Heck (Regierungspräsidium Karlsruhe)
 Gefertigt: 12.06.2019
 Stand der Kartierung: Oktober 2009
 Maßstab: 1 : 5.000

Baden-Württemberg
REGIERUNGSPRÄSIDIUM KARLSRUHE

Dieses Projekt wird von der Europäischen Union kofinanziert (ELER)